

売却区分番号	826-3		
見積価額	¥23,800,000	公売保証金	¥2,400,000
財産の表示	<p>1 所在 東京都墨田区東向島六丁目 地番 38番42 地目 宅地 地積 81.09m</p> <p>2 所在 東京都墨田区東向島六丁目 38番地42 家屋番号 38番42 種類 事務所 倉庫 構造 鉄骨造陸屋根2階建 床面積 1階 65.18m 2階 70.25m</p> <p style="text-align: right;">以上登記簿による表示</p>		
公法上の規制	商業地域 防火地域 最低限高度地区（7m） 35m高度地区 都市計画道路（放射第13号線）計画決定区域 建蔽率 80% 容積率 500%		
接道状況	北西側 幅員約21.7m舗装国道 西側 幅員約4.9mの舗装区道 <p style="text-align: right;">各々ほぼ等高接面</p>		
地盤・地勢	ほぼ平坦地		
使用状況等	対象物件1 対象物件2の敷地として使用 対象物件2 昭和51年頃建築 所有者が件外建物（38番地14 家屋番号38番14の1）とともに 葬儀場の一部として使用 動産あり		
特記事項	対象物件2 南側に隣接する件外建物（38番地14 家屋番号38番14の1）と つながっており、境界は判然としない。 増築部分あり 消費税法施行令第70条の12第5項の規定に基づき、買受人の求めに 応じて、東京国税局が適格請求書を交付します。なお、「適格請求書交付対 象買受代金（税込）」は、入札価額に「見積価額に占める 課税資産の価額 の割合（以下「課税資産価額割合」といいます。）」及び「事業と家事の用 途に共通して使用する対象物件の事業としての部分の割合（以下「事業専 用割合」といいます。）」を乗じて算出します。 課税資産価額割合 4.20% 事業専用合 100%		
住居表示等	東京都墨田区東向島6丁目2番13号		
最寄駅等	東武鉄道 伊勢崎線（東武スカイツリーライン） 東向島駅 徒歩約4分		
その他事項	公売財産の売却決定は、最高価申込者に係る入札価額をもって行います。		

売却区分番号	826 - 3		
見積価額	¥23,800,000	公売保証金	¥2,400,000
留意事項	<p>公売は現況有姿により行うものであるため、次の一般的事項を十分ご理解の上、公売へご参加ください。</p> <ol style="list-style-type: none"> 1 公売財産については、あらかじめその現況及び関係公簿等を確認してください。 2 公売財産に隠れた瑕疵（かし）があっても、執行機関（国）は、担保責任を負いません。 3 執行機関（国）は、公売財産の引渡し義務を負わないため、使用者又は占有者に対して明渡しを求める場合や不動産内にある動産の処理などはすべて買受人の責任において行うことになります。 4 土地の境界については隣接地所有者と、接面道路（私道）の利用については道路所有者とそれぞれ協議してください。 5 土壌汚染やアスベストなどの関する専門的な調査は行っておりません。 <p>なお、売却区分番号内に複数の財産（財産が一つで所有者を異にする場合を含む。）があるものについては、国税徴収法第89条第3項の規定に基づき、一括換価の方法により公売を行います。</p>		

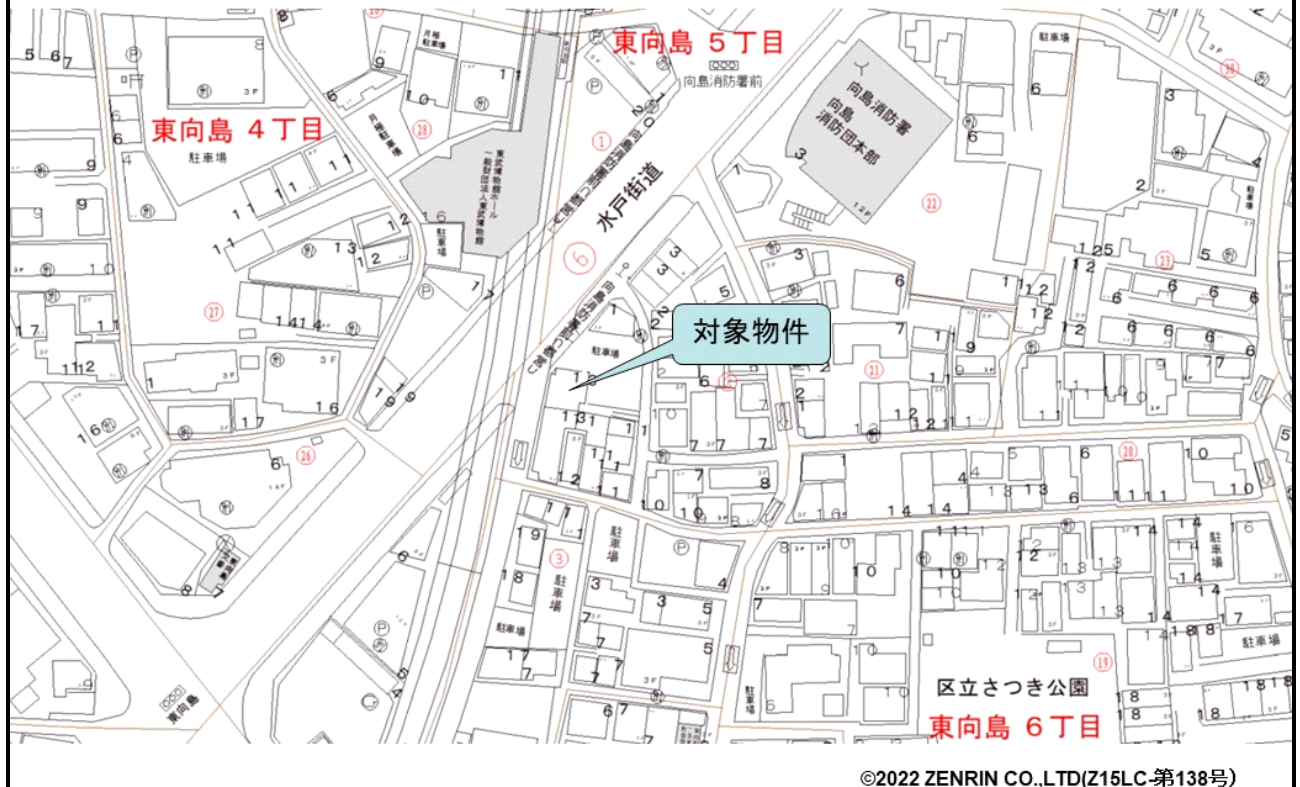
売却区分番号

826-3

位置図



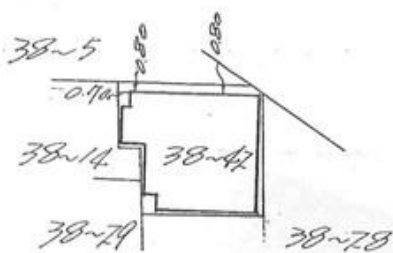
所在図



見取図



建 物 図 面
各 階 平 面 図

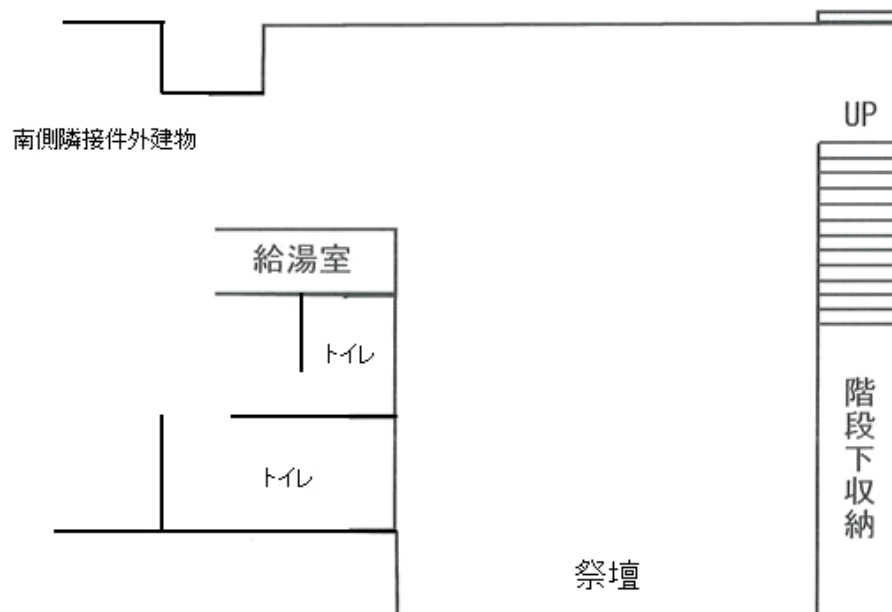


間取図

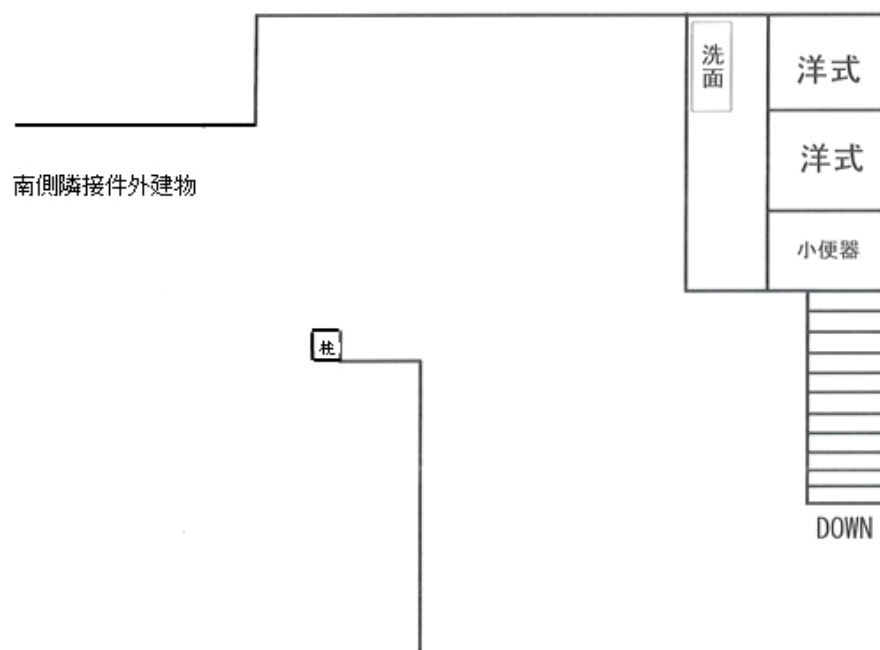


1階

出入口



2階



※この間取図は現況確認時に把握した間取りの概略を示すものである。

※この間取図は南側隣接件外建物(38番地14 家屋番号38番14の1)の一部を含めた間取りの概略を示している。

売却区分番号

826 - 3

