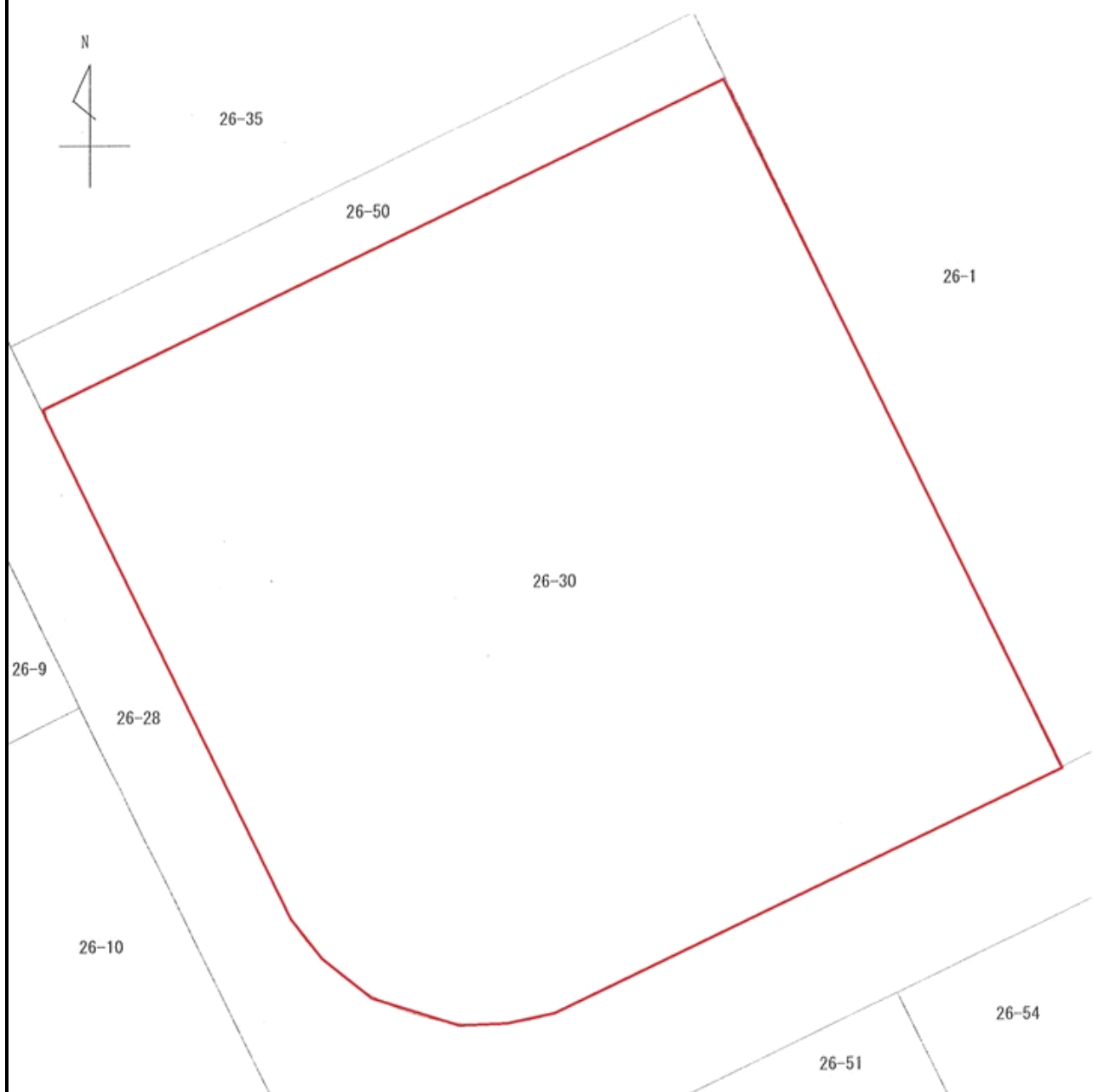


売却区分番号	3434-2		
見積価額	¥20,500,000	公売保証金	¥2,100,000
財産の表示	1 (一棟の建物の表示) 所在 福岡県福岡市東区香椎照葉三丁目 26番地30 建物の名称 アイタワー 構造 鉄筋コンクリート造陸屋根 45階建 床面積 1階 563.08㎡ 2階 514.86㎡ 3階 722.64㎡ 4階 722.64㎡ 5階 722.64㎡ 6階 722.64㎡ 7階 722.64㎡ 8階 722.64㎡ 9階 722.64㎡ 10階 722.64㎡ 11階 722.64㎡ 12階 722.64㎡ 13階 722.64㎡ 14階 722.64㎡ 15階 722.64㎡ 16階 722.64㎡ 17階 722.64㎡ 18階 722.64㎡ 19階 722.64㎡ 20階 722.64㎡ 21階 722.64㎡ 22階 722.64㎡ 23階 722.64㎡ 24階 722.64㎡ 25階 722.64㎡ 26階 722.64㎡ 27階 722.64㎡ 28階 722.64㎡ 29階 722.64㎡ 30階 722.64㎡ 31階 722.64㎡ 32階 722.64㎡ 33階 722.64㎡ 34階 722.64㎡ 35階 722.64㎡ 36階 722.64㎡		

売却区分番号	3 4 3 4 - 2		
見 積 価 額	¥ 2 0 , 5 0 0 , 0 0 0	公 売 保 証 金	¥ 2 , 1 0 0 , 0 0 0
	37 階 722.64m ² 38 階 722.64m ² 39 階 722.64m ² 40 階 722.64m ² 41 階 722.64m ² 42 階 722.64m ² 43 階 722.64m ² 44 階 722.64m ² 45 階 150.60m ² (敷地権の目的である土地の表示) 土地の符号 1 所在及び地番 福岡県福岡市東区香椎照葉三丁目 2 6 番 3 0 地目 宅地 地積 7,484.36m ² (専有部分の建物の表示) 家屋番号 香椎照葉三丁目 2 6 番 3 0 の 3 0 0 4 建物の名称 3 0 0 4 種類 居宅 構造 鉄筋コンクリート造 1 階建 床面積 30 階部分 74.84m ² (敷地権の表示) 土地の符号 1 敷地権の種類 所有権 敷地権の割合 2486868 分の 7762 以上登記簿による表示		
公 法 上 の 規 制	第 2 種住居地域 日影規制 (5 時間 - 3 時間) 香椎照葉三丁目東地区地区計画 香椎照葉三丁目東地区建築協定 香椎照葉三丁目東地区緑地協定 都市景観形成地区 (アイランドシティ香椎照葉地区・産業複合地区) 屋外広告物地域 (商業・沿道系地域) 建蔽率 60% 容積率 300%		
接 道 状 況	南東側 幅員約 1 5 m舗装市道 南西側 幅員約 1 1 m舗装市道 各々ほぼ等高接面		
地 盤 ・ 地 勢	ほぼ平坦地		
使 用 状 況 等	平成 2 8 年頃建築の「アイタワー」内に所在 第三者が物置として使用 貸借関係等の内容は不明		
管 理 状 況 等	「西鉄不動産株式会社」あて管理委託		

売却区分番号	3434-2		
見 積 価 額	¥20,500,000	公 売 保 証 金	¥2,100,000
	管理費（支払期日：前月27日） 8,200円 修繕積立金（支払期日：前月27日） 6,200円 その他使用料等（支払期日：前月27日） 13,730円 未納管理費等（令和6年10月22日現在） 28,130円 管理規約等の内容については、管理組合の問合せ窓口である「西鉄不動産株式会社」 にお問い合わせください。 （連絡先）西鉄不動産株式会社 マンション管理事業部 電話番号092-724-5556		
特 記 事 項	—		
住 居 表 示 等	福岡県福岡市東区香椎照葉3丁目2番7-3004号		
最 寄 駅 等	西日本鉄道 貝塚線 西鉄香椎駅 北西方約1.8km		
そ の 他 事 項	公売財産の売却決定は、最高価申込者に係る入札価額をもって行います。		
留 意 事 項	<p>公売は現況有姿により行うものであるため、次の一般的事項を十分ご理解の上、公売へご参加ください。</p> <ol style="list-style-type: none"> 1 公売財産については、あらかじめその現況及び関係公簿等を確認してください。 2 公売財産に財産の種類又は品質に関する不適合があっても、執行機関（国）は、担保責任を負いません。 3 執行機関（国）は、公売財産の引渡義務を負わないため、使用者又は占有者に対して明渡しを求める場合や不動産内にある動産の処理などはすべて買受人の責任において行うことになります。 4 土地の境界については隣接地所有者と、接面道路（私道）の利用については道路所有者とそれぞれ協議してください。 5 土壌汚染やアスベストなどに関する専門的な調査は行っておりません。 <p>なお、売却区分番号内に複数の財産（財産が一つで所有者を異にする場合を含む。）があるものについては、国税徴収法第89条第3項の規定に基づき、一括換価の方法により公売を行います。</p>		

見取図



売却区分番号

3 4 3 4 - 2

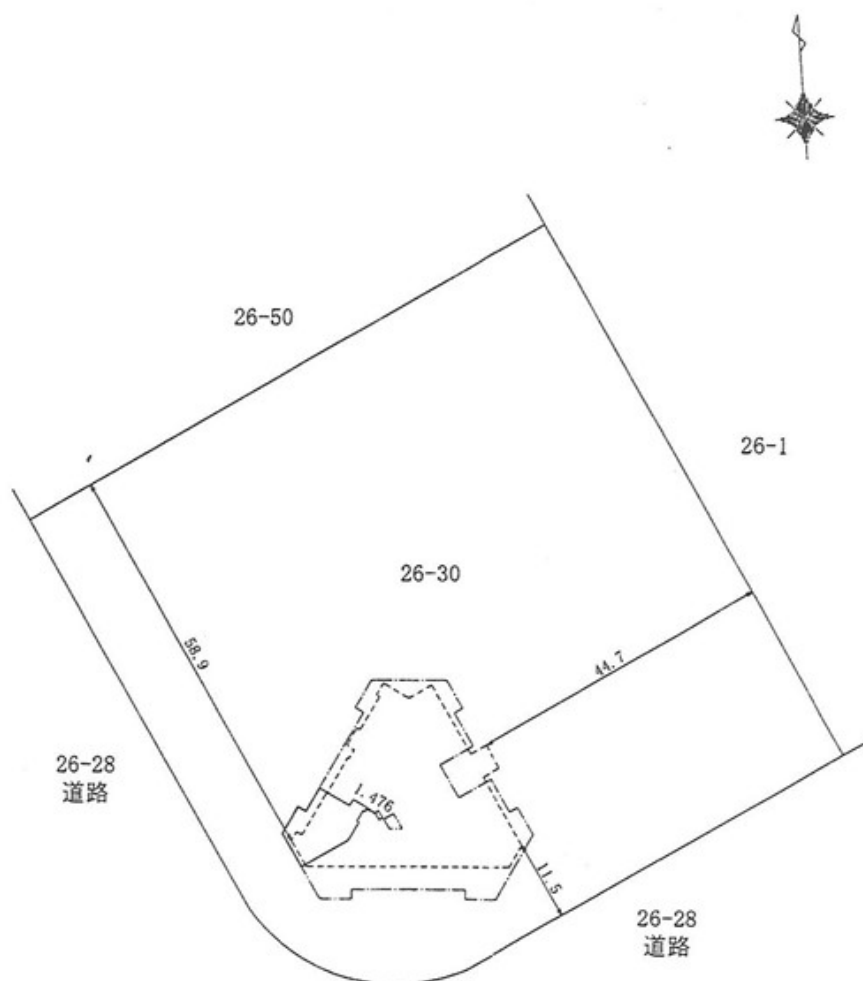
家 屋 番 号

香椎照葉三丁目
26番30の3004

建 物 図 面

建物の所在

福岡市東区香椎照葉三丁目26番地30



区分した建物の存する部分 3 0 階部分
建物の名称3004

売却区分番号

3 4 3 4 - 2

