

売却区分番号	3347-2		
見 積 価 額	¥550,000	公 売 保 証 金	¥100,000
財 産 の 表 示	<p>1 所在 千葉県袖ケ浦市久保田字小台々 地番 1098番1 地目 宅地 地積 276.66 平方メートル 持分 2分の1</p> <p>2 所在 千葉県袖ケ浦市久保田字小台々 地番 1100番2 地目 山林 地積 19 平方メートル 持分 2分の1</p> <p>3 所在 千葉県袖ケ浦市久保田字小台々 1098番地1 家屋番号 1098番1 種類 居宅 構造 木造かわら・亜鉛メッキ鋼板ぶき平家建 床面積 91.91 平方メートル 持分 2分の1</p> <p style="text-align: right;">以上登記簿による表示</p> <p>対象物件3の現況（登記簿の表示と異なる点） 床面積 約110 平方メートル （現況調査時に概測した数量）</p>		
公 法 上 の 規 制	市街化調整区域 宅地造成等工事規制区域 建蔽率 60% 容積率 200%		
接 道 状 況	北側 幅員約3.0～4.0メートル舗装市道（建築基準法上の道路として未判定） ほぼ等高～約2メートル高位接面		
地 盤 ・ 地 勢	ほぼ平坦地（約1メートルの段差あり）		
使 用 状 況 等	対象物件1及び2 対象物件3の敷地として使用 対象物件3 建築年不詳（昭和43年頃増築） 他の共有者の親族が居宅として使用 動産あり		
特 記 事 項	共有持分についての売却であるので、公売により取得したとしても完全な支配権を得たものではないため、その利用等については、他の共有者と協議して決めなければならず、対象物件を当然に使用収益できるとは限らない。 対象物件1 東側の赤道は判然としない。 隣接地（1098番3）との境界は判然としない。 北西側接道からの進入において、隣接地（1098番3）の一部を通行して出入りしている。 カーポートあり		

売却区分番号	3347-2		
見積価額	¥550,000	公売保証金	¥100,000
	<p>物置あり 「ほこら」あり 電柱及び支線あり 動産あり</p> <p>対象物件2 件外物件（1100番3）との境界は判然としない。 対象物件3 増築部分あり 増築部分が東側の赤道にはみ出している。</p>		
住居表示等	千葉県袖ヶ浦市久保田1098番地		
最寄駅等	JR（東日本）内房線 長浦駅 南東方約2キロメートル		
その他事項	公売財産の売却決定は、最高価申込者に係る入札価額をもって行います。		
留意事項	<p>公売は現況有姿により行うものであるため、次の一般的事項を十分ご理解の上、公売へご参加ください。</p> <ol style="list-style-type: none"> <li>1 公売財産については、あらかじめその現況及び関係公簿等を確認してください。</li> <li>2 公売財産に財産の種類又は品質に関する不適合があっても、執行機関（国）は、担保責任を負いません。</li> <li>3 執行機関（国）は、公売財産の引渡義務を負わないため、使用者又は占有者に対して明渡しを求める場合や不動産内にある動産の処理などはすべて買受人の責任において行うことになります。</li> <li>4 土地の境界については隣接地所有者と、接面道路（私道）の利用については道路所有者とそれぞれ協議してください。</li> <li>5 土壤汚染やアスベストなどに関する専門的な調査は行っておりません。</li> </ol> <p>なお、売却区分番号内に複数の財産（財産が一つで所有者を異にする場合を含む。）があるものについては、国税徴収法第89条第3項の規定に基づき、一括換価の方法により公売を行います。</p>		

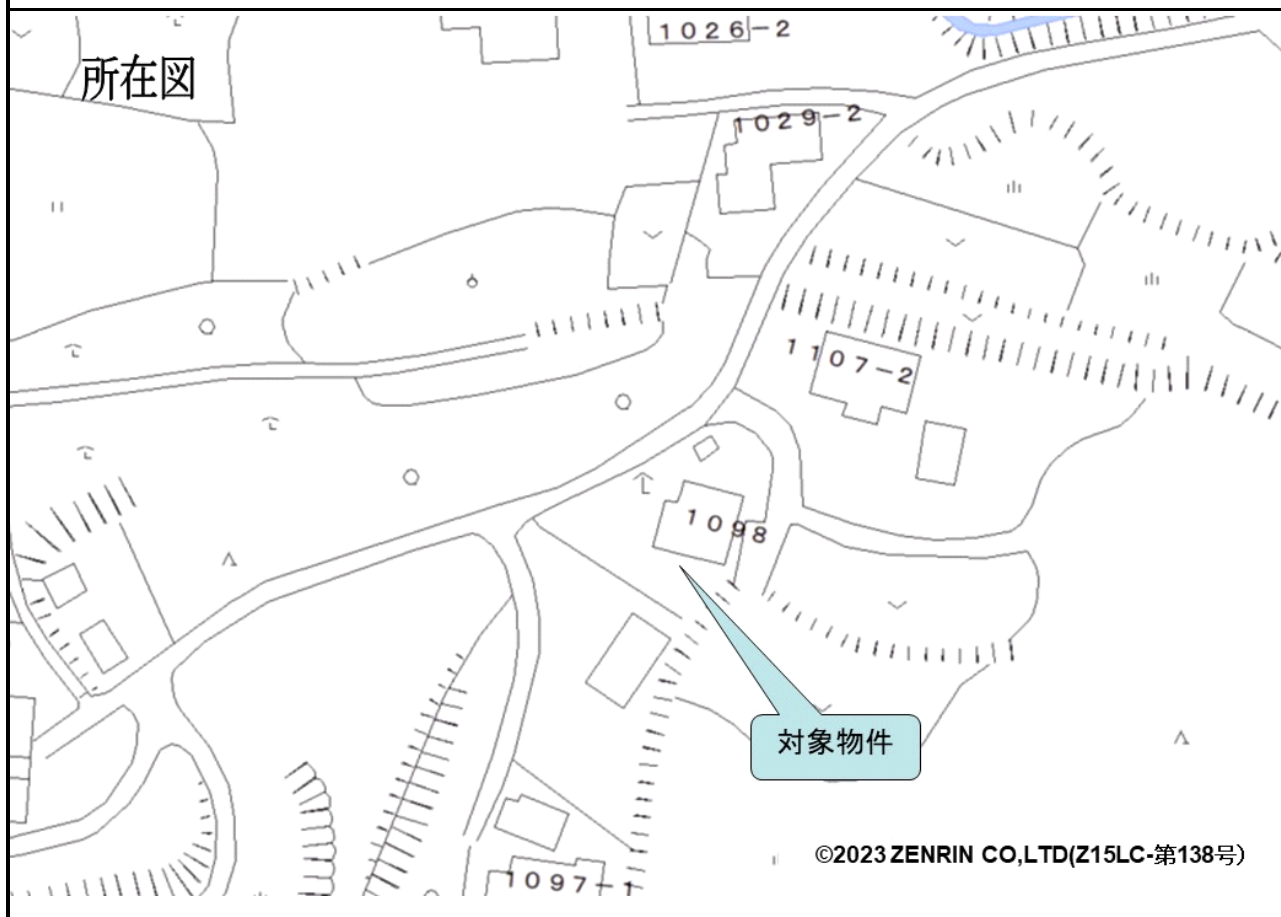
売却区分番号

3 3 4 7 - 2

## 位置図



## 所在図

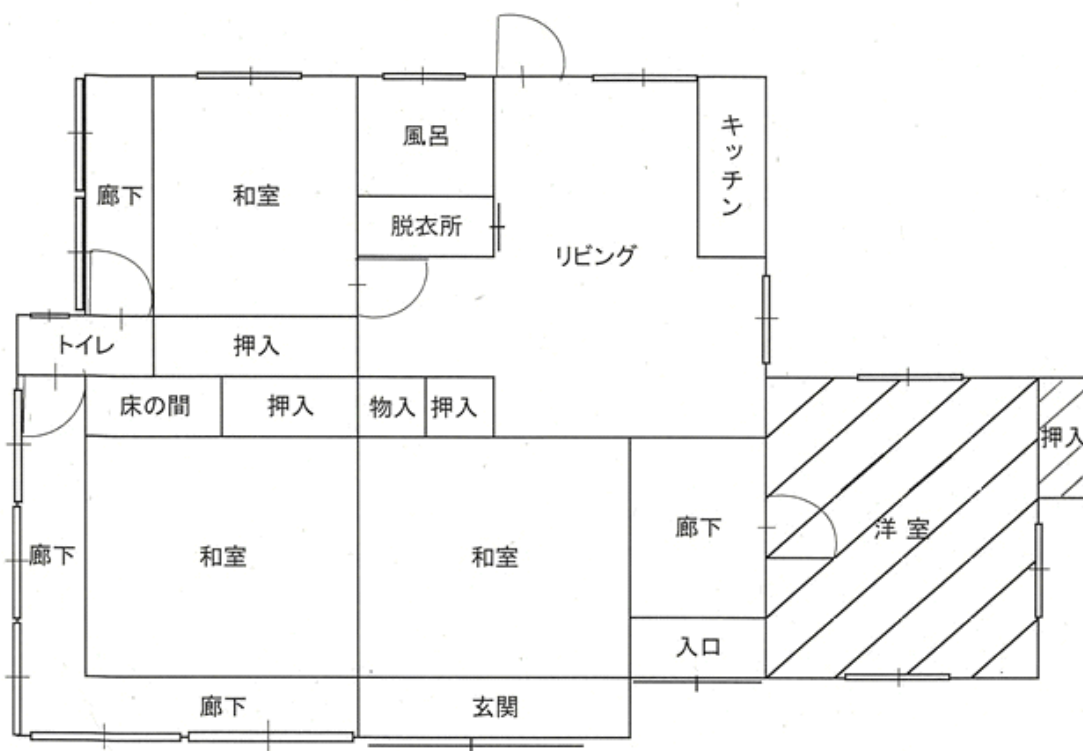


# 見取図



※建物等はおおよその位置を・形状を示している。。

## 間取図



※この間取図は現況確認時に把握した間取りの概略を示すものである。

※斜線部分は増築部分である。



売却区分番号

3347-2

