

売却区分番号	3612-8		
見積価額	¥28,000,000	公売保証金	¥2,800,000
財産の表示	<p>1 所在 大分県豊後大野市三重町菅生字中ノ原 地番 943番3 地目 病院敷地 地積 1,663 平方メートル</p> <p>2 所在 大分県豊後大野市三重町宮野字大原 地番 3964番1 地目 病院敷地 地積 67,447 平方メートル</p> <p>3 (主である建物の表示) 所在 大分県豊後大野市三重町宮野字大原 3964番地1 家屋番号 3964番1 種類 病院 構造 鉄筋コンクリート造陸屋根3階建 床面積 1階 1,691.41 平方メートル 2階 1,022.14 平方メートル 3階 200.07 平方メートル</p> <p>(附属建物の表示) 符号 1 種類 病院 構造 鉄筋コンクリート造陸屋根2階建 床面積 1階 1,467.88 平方メートル 2階 453.15 平方メートル</p> <p>符号 2 種類 病院 構造 鉄筋コンクリート造陸屋根4階建 床面積 1階 1,273.92 平方メートル 2階 1,087.25 平方メートル 3階 909.84 平方メートル 4階 1,030.14 平方メートル</p> <p>符号 3 種類 病院 構造 鉄筋コンクリート造陸屋根平家建 床面積 1,016.70 平方メートル</p> <p>符号 4 種類 寄宿舍 構造 鉄筋コンクリート造陸屋根2階建 床面積 1階 138.48 平方メートル 2階 138.48 平方メートル</p>		

売却区分番号	3 6 1 2 - 8		
見 積 価 額	¥28,000,000	公 売 保 証 金	¥2,800,000
	<div> <div> <div>符号</div> <div>5</div> </div> <div> <div>種類</div> <div>車庫</div> </div> <div> <div>構造</div> <div>軽量鉄骨造亜鉛メッキ鋼板ぶき平家建</div> </div> <div> <div>床面積</div> <div>49.80 平方メートル</div> </div> <div> <div>符号</div> <div>6</div> </div> <div> <div>種類</div> <div>研修棟</div> </div> <div> <div>構造</div> <div>軽量鉄骨造亜鉛メッキ鋼板ぶき平家建</div> </div> <div> <div>床面積</div> <div>64.80 平方メートル</div> </div> </div> <div>以上登記簿による表示</div>		
公 法 上 の 規 制	<p>対象物件1の一部（境界の詳細は不明） 都市計画区域内 用途地域の指定なし 宅地造成等工事規制区域 立地適正化計画（居住誘導区域外、都市機能誘導区域外） 建蔽率70% 容積率200%</p> <p>その他の部分 都市計画区域外 宅地造成等工事規制区域</p>		
接 道 状 況	<p>南側 幅員約9メートル舗装市道柳井瀬線 ほぼ等高～約0.5メートル高位接面 南側 幅員約3～7.5メートル舗装市道柳井瀬2号線（建築基準法上の道路として 未判定） 約1.5～3メートル高位接面 北西側～北側 幅員約3～5メートル舗装市道（幅員4メートル未満の部分建築基準 法上の道路として未判定） ほぼ等高～約1メートル低位接面</p>		
地 盤 ・ 地 勢	<p>南部分 南向き緩傾斜地 北部分 南向き傾斜地 その他の部分 ほぼ平坦地（敷地内高低差あり）</p>		
使 用 状 況 等	<p>対象物件1、2 対象物件3の敷地として使用 対象物件3 建築年不詳 所有者の申立てによると、令和7年2月17日現在居住その他の使用が なされていない。 動産あり</p>		
特 記 事 項	<p>対象物件1 土砂災害警戒区域 電柱あり 動産あり 大分県と記載された標識あり 対象物件2 土砂災害警戒区域 電柱及び支線あり 動産あり 物置あり 貯水槽あり</p>		

売却区分番号	3 6 1 2 - 8		
見積価額	¥28,000,000	公売保証金	¥2,800,000
	<p>対象物件3 間取り不詳 見積価額の内訳 対象物件1、2 6,006,000円 対象物件3 21,994,000円 対象物件3については、消費税法施行令第70条の12第5項の規定に基づき、買受人の求めに応じて、東京国税局が適格請求書を交付します。なお、「適格請求書交付対象買受代金(税込)」は、入札価額に「見積価額に占める 課税資産の価額の割合(以下「課税資産価額割合」といいます。)」及び「事業と家事の用途に共通して使用する対象物件3の事業としての部分の割合(以下「事業専用割合」といいます。)」を乗じて算出します。 課税資産価額割合 69.36% 事業専用割合 100%</p>		
住居表示等	大分県豊後大野市三重町宮野3964番1		
最寄駅等	J R (九州) 阿蘇高原線(豊肥本線) 菅尾駅 徒歩約7分		
その他事項	公売財産の売却決定は、最高価申込者に係る入札価額をもって行います。		
留意事項	<p>公売は現況有姿により行うものであるため、次の一般的事項を十分ご理解の上、公売へご参加ください。</p> <ol style="list-style-type: none"> 1 公売財産については、あらかじめその現況及び関係公簿等を確認してください。 2 公売財産に財産の種類又は品質に関する不適合があっても、執行機関(国)は、担保責任を負いません。 3 執行機関(国)は、公売財産の引渡義務を負わないため、使用者又は占有者に対して明渡しを求める場合や不動産内にある動産の処理などはすべて買受人の責任において行うことになります。 4 土地の境界については隣接地所有者と、接面道路(私道)の利用については道路所有者とそれぞれ協議してください。 5 土壌汚染やアスベストなどに関する専門的な調査は行っておりません。 <p>なお、売却区分番号内に複数の財産(財産が一つで所有者を異にする場合を含む。)があるものについては、国税徴収法第89条第3項の規定に基づき、一括換価の方法により公売を行います。</p>		

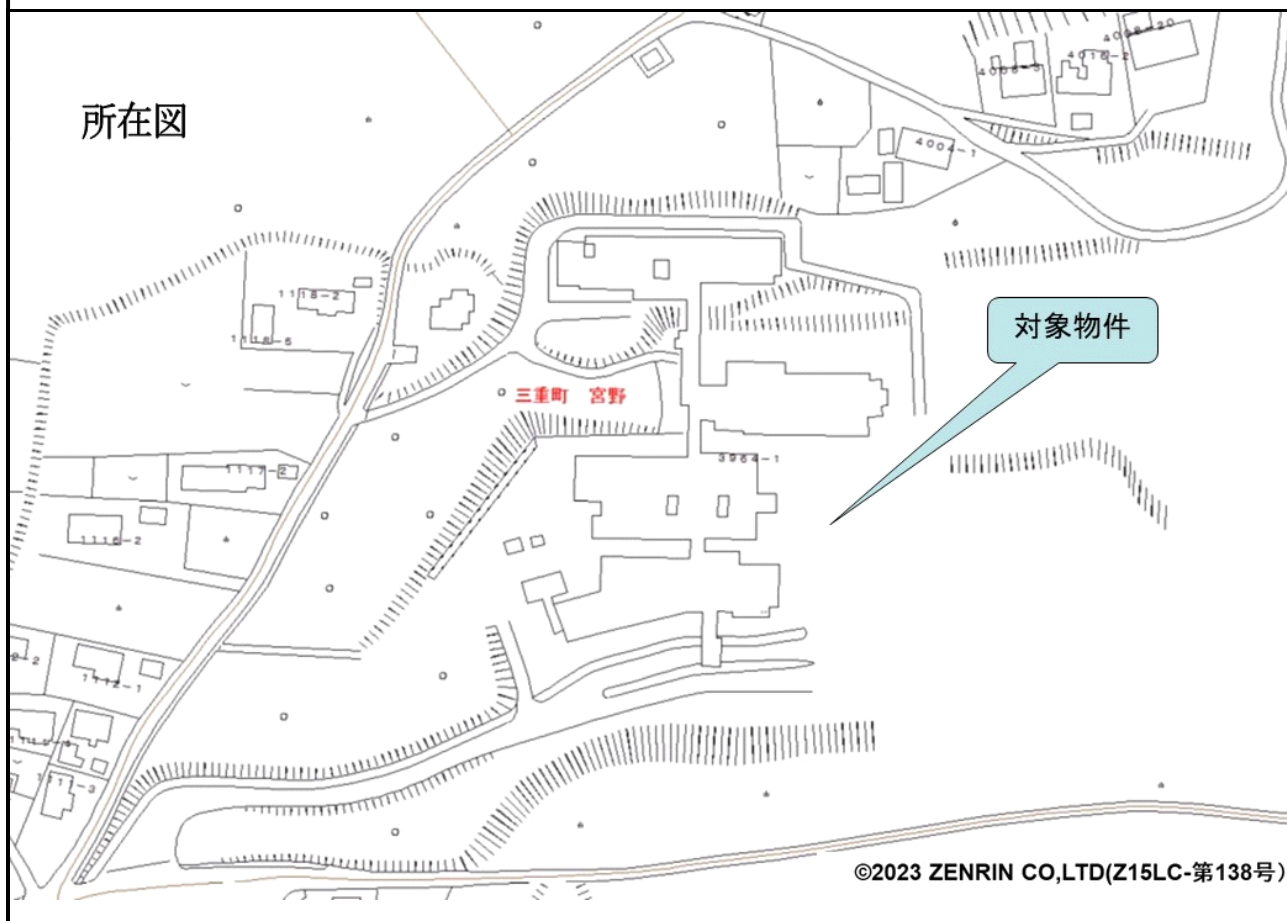
売却区分番号

3 6 1 2 - 8

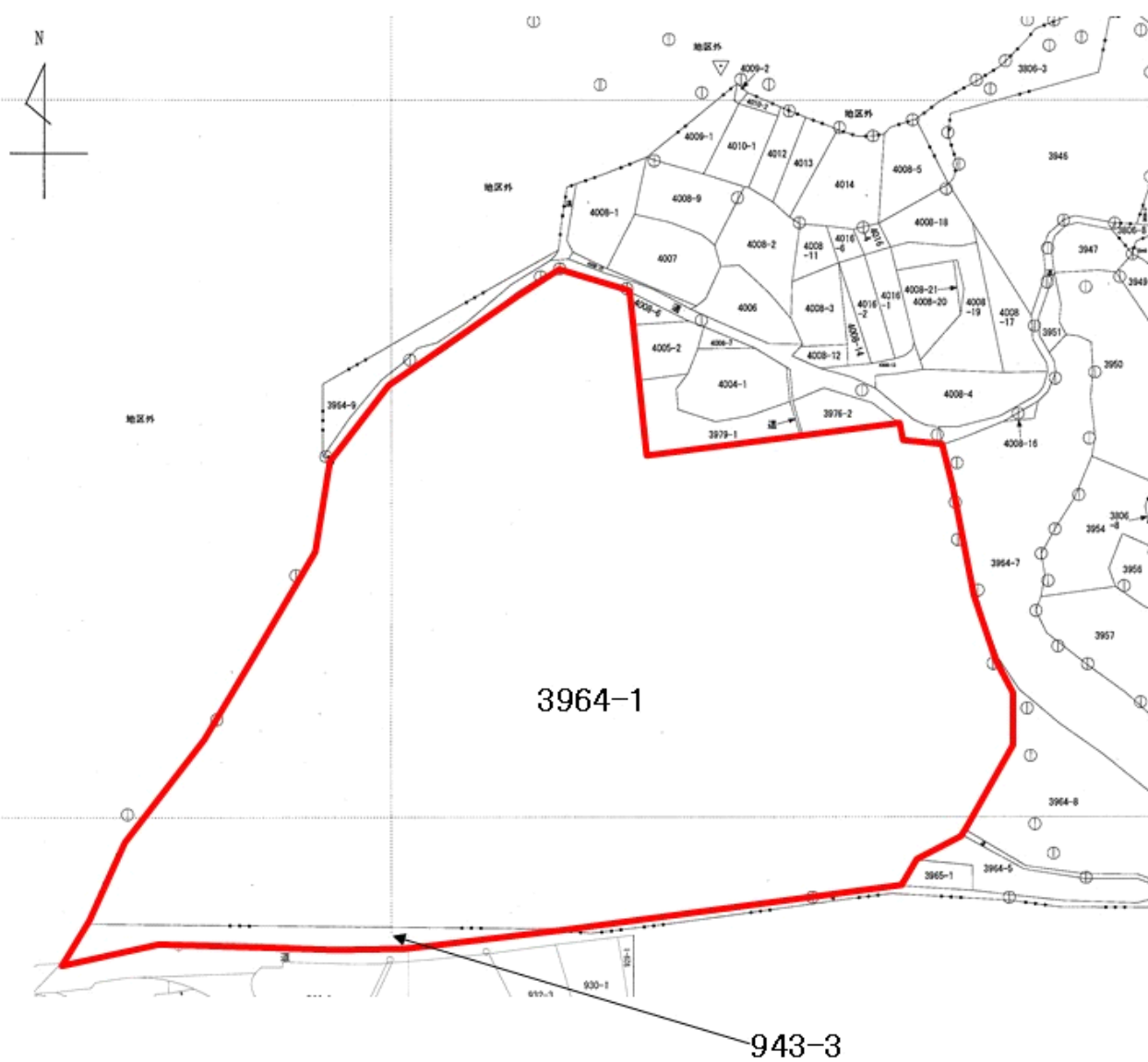
位置図



所在図



見取図



売却区分番号

3 6 1 2 - 8

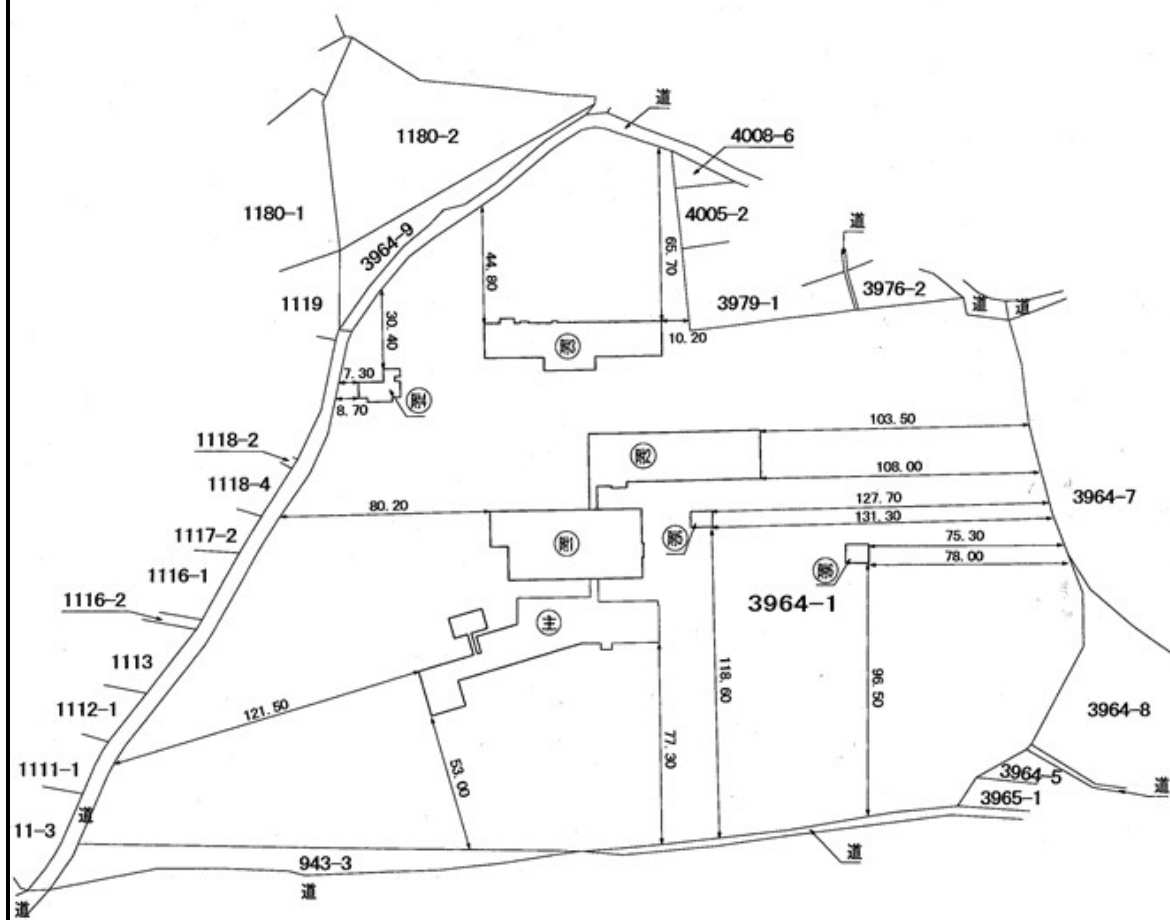
家屋番号

3964番1

建物図面
各階平面図

建物の所在

豊後大野市三重町宮野字大原3964番地1



売却区分番号

3 6 1 2 - 8

