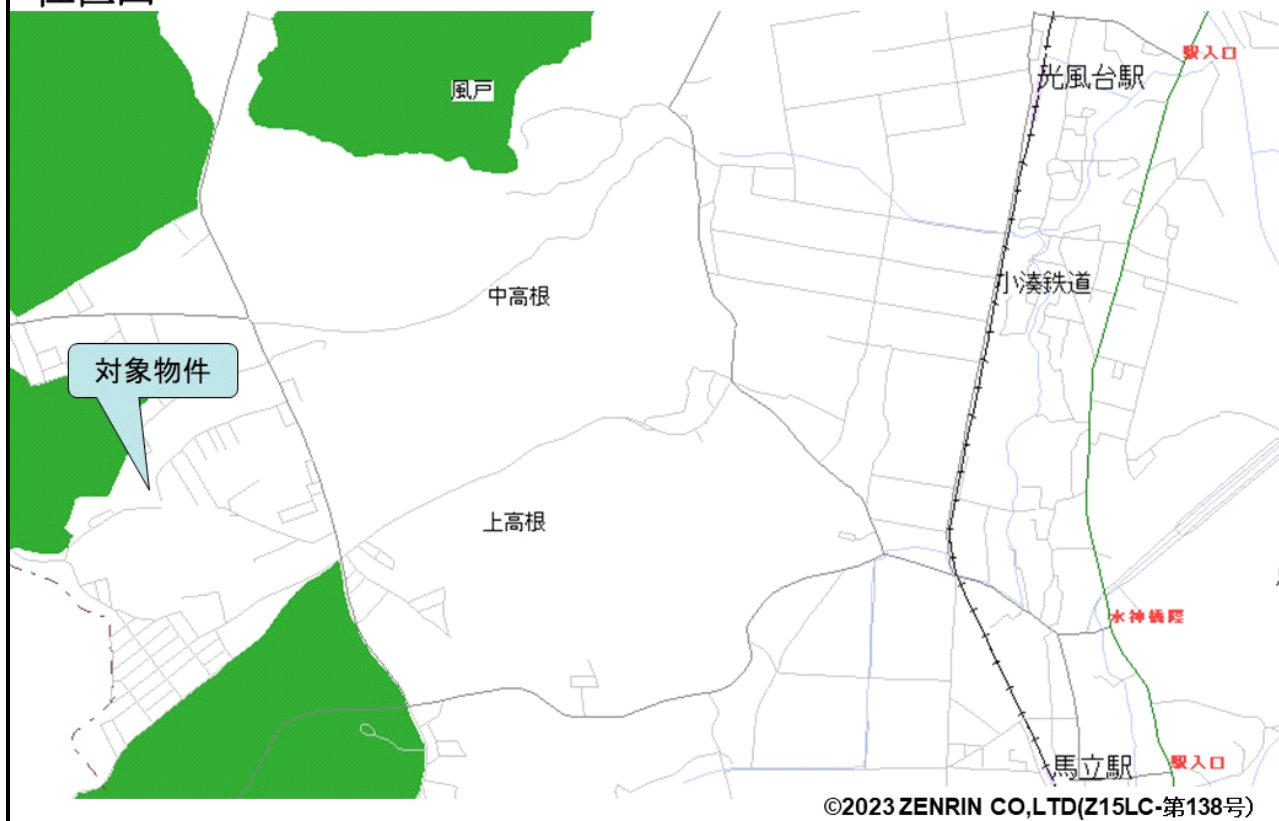


売却区分番号	3807-5		
見 積 価 額	¥310,000	公 売 保 証 金	¥50,000
財 産 の 表 示	1 所在 千葉県市原市中高根字新林 地番 1380番12 地目 山林 地積 2,529平方メートル 持分 8800分の5866 <p style="text-align: right;">以上登記簿による表示</p>		
公 法 上 の 規 制	市街化調整区域 宅地造成等工事規制区域 立地適正化計画（居住誘導区域外） 立地適正化計画（都市機能誘導区域外） 建蔽率 60% 容積率 100%		
接 道 状 況	東側 幅員約3.5メートル未舗装私道（建築基準法上の道路） <p style="text-align: right;">ほぼ等高接面</p> 南側 幅員約3.0メートル舗装赤道（建築基準法上の道路ではない） <p style="text-align: right;">件外土地（1380番1）を介してほぼ等高接面</p>		
地 盤 ・ 地 勢	ほぼ平坦地		
使 用 状 況 等	雑木・雑草繁茂		
特 記 事 項	対象物件は共有持分についての売却であるので、公売により取得したとしても完全な支配権を得たものではないため、その利用等については、他の共有者と協議して決めなければならない、対象物件を当然に使用収益できるとは限らない。		
住 居 表 示 等	千葉県市原市中高根1381番28付近		
最 寄 駅 等	小湊鉄道 光風台駅 南西方約3.1キロメートル		
そ の 他 事 項	公売財産の売却決定は、最高価申込者に係る入札価額をもって行います。		
留 意 事 項	公売は現況有姿により行うものであるため、次の一般的事項を十分ご理解の上、公売へご参加ください。 1 公売財産については、あらかじめその現況及び関係公簿等を確認してください。 2 公売財産に財産の種類又は品質に関する不適合があっても、執行機関（国）は、担保責任を負いません。 3 執行機関（国）は、公売財産の引渡義務を負わないため、使用者又は占有者に対して明渡しを求める場合や不動産内にある動産の処理などはすべて買受人の責任において行うことになります。 4 土地の境界については隣接地所有者と、接面道路（私道）の利用については道路所有者とそれぞれ協議してください。 5 土壌汚染やアスベストなどに関する専門的な調査は行っておりません。 なお、売却区分番号内に複数の財産（財産が一つで所有者を異にする場合を含む。）があるものについては、国税徴収法第89条第3項の規定に基づき、一括換価の方法により公売を行います。		

売却区分番号

3807-5

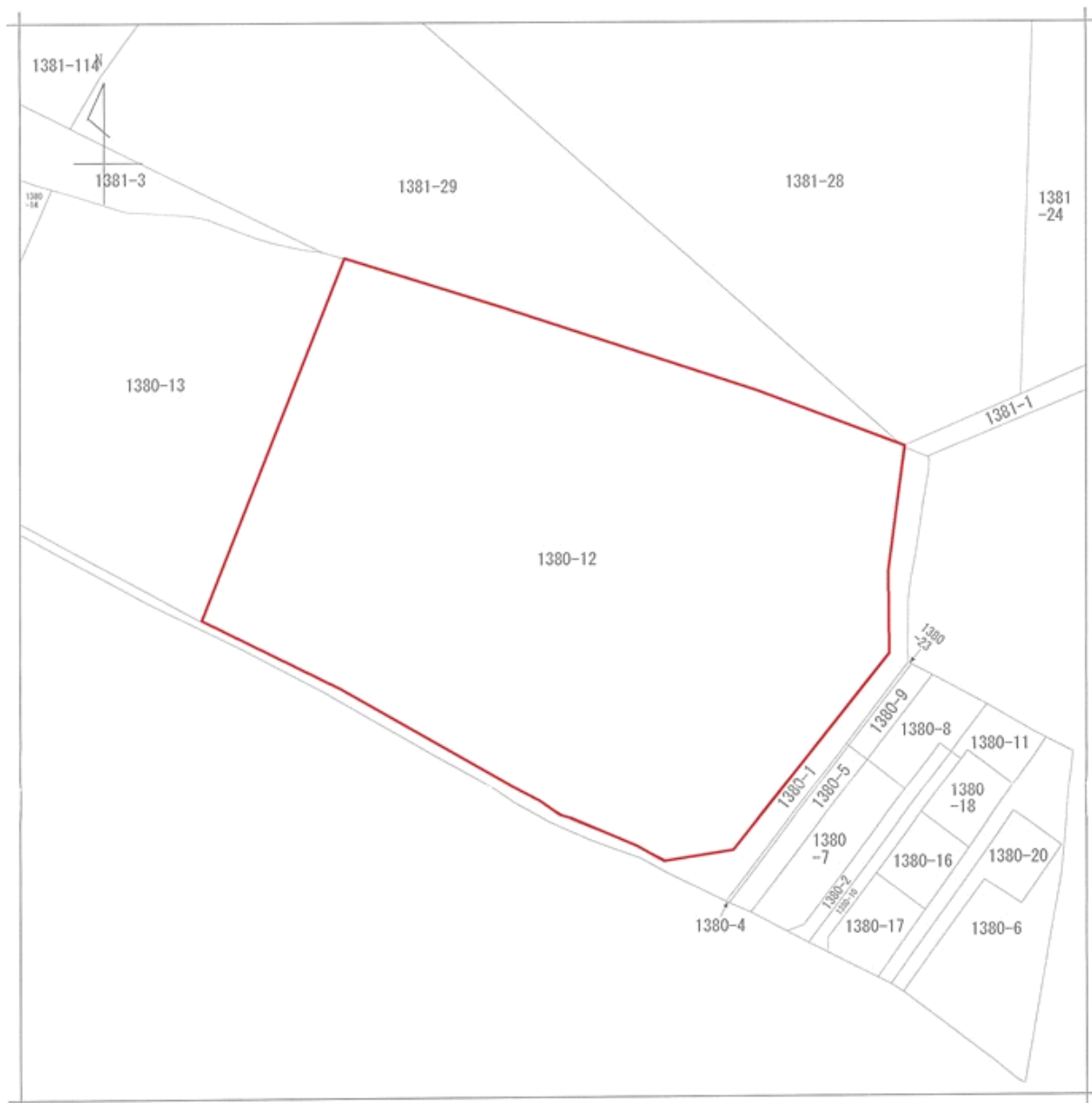
位置図



所在図



見取図



売却区分番号	3807-5
--------	--------

