

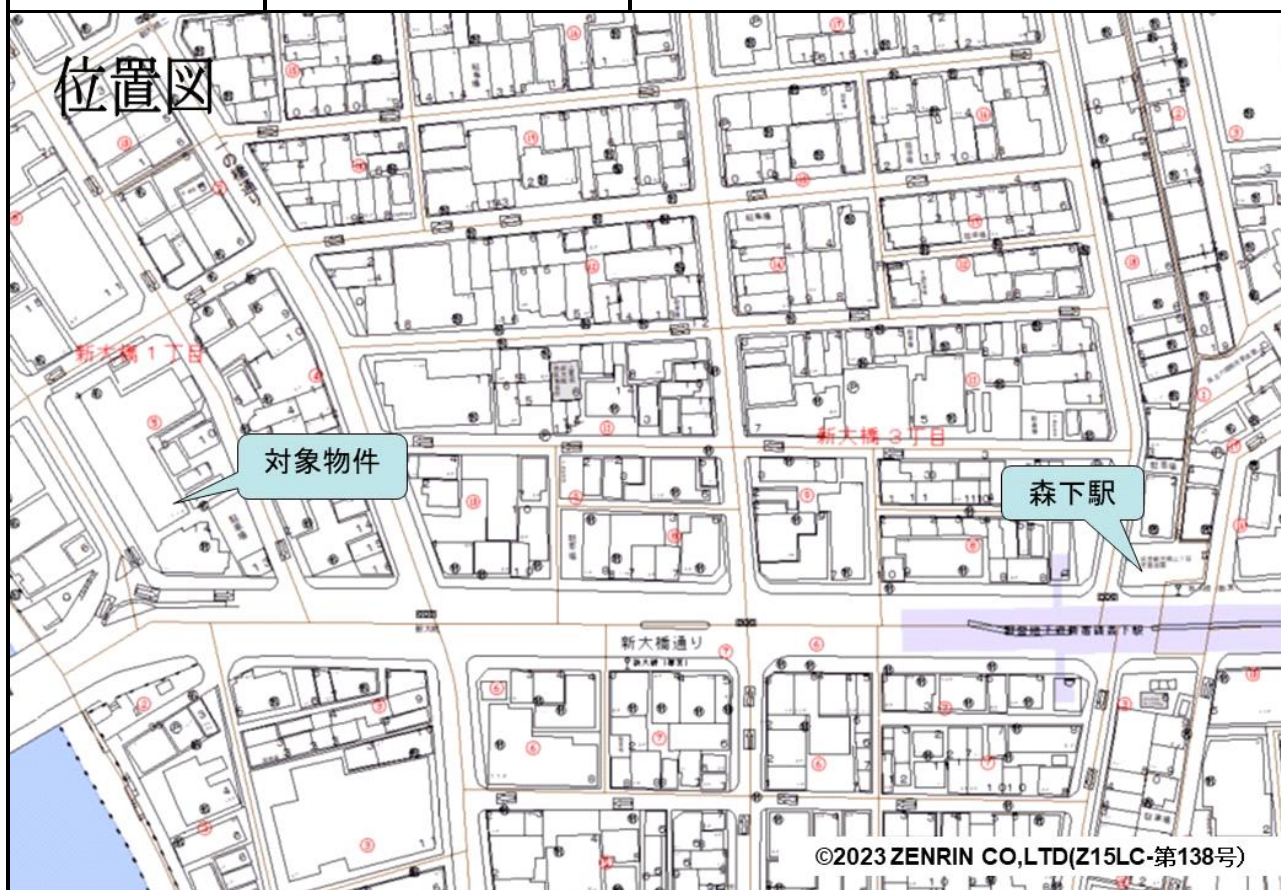
売却区分番号	3928-1		
見積価額	¥19,500,000	公売保証金	¥2,000,000
財産の表示	<p>1 (一棟の建物の表示)</p> <p>所在 東京都江東区新大橋一丁目 3番地13、3番地8</p> <p>建物の名称 新大橋永谷マンション</p> <p>構造 鉄骨鉄筋コンクリート造陸屋根 11階建</p> <p>床面積 1階 511.14平方メートル 2階 651.00平方メートル 3階 651.00平方メートル 4階 651.00平方メートル 5階 651.00平方メートル 6階 651.00平方メートル 7階 610.89平方メートル 8階 569.85平方メートル 9階 569.85平方メートル 10階 532.14平方メートル 11階 441.61平方メートル</p> <p>(敷地権の目的である土地の表示)</p> <p>土地の符号 1</p> <p>所在及び地番 東京都江東区新大橋一丁目3番13</p> <p>地目 宅地</p> <p>地積 991.73平方メートル</p> <p>土地の符号 2</p> <p>所在及び地番 東京都江東区新大橋一丁目3番8</p> <p>地目 宅地</p> <p>地積 644.46平方メートル</p> <p>(専有部分の建物の表示)</p> <p>家屋番号 新大橋一丁目 3番13の77</p> <p>建物の名称 910</p> <p>種類 居宅</p> <p>構造 鉄骨鉄筋コンクリート造1階建</p> <p>床面積 9階部分 40.47平方メートル</p> <p>(敷地権の表示)</p> <p>土地の符号 1・2</p> <p>敷地権の種類 所有権</p> <p>敷地権の割合 1万分の76</p> <p style="text-align: right;">以上登記簿による表示</p>		
公法上の規制	都道50号線(新大橋通り)道路境界から30メートルまでの部分 商業地域		

売却区分番号	3928-1		
見積価額	¥19,500,000	公売保証金	¥2,000,000
	防火地域 宅地造成等工事規制区域 建蔽率 80% 容積率 500% その他の部分 準工業地域 防火地域 宅地造成等工事規制区域 建蔽率 60% 容積率 400%		
接道状況	南西側 幅員約11.0メートル舗装区道 ほぼ等高～約1.5メートル高位接面 北西側 幅員約8.0メートル舗装区道 ほぼ等高～約1.0メートル高位接面 北東側 幅員約8.0メートル舗装区道 ほぼ等高～約1.5メートル高位接面		
地盤・地勢	ほぼ平坦地		
使用状況等	昭和48年頃建築の「新大橋永谷マンション」内に所在 所有者が居宅として使用		
管理状況等	「永谷建物管理株式会社」あて管理委託 月額管理費（支払期日：前月末日） 7,260円 修繕積立金（支払期日：前月末日） 2,420円 特別積立金（支払期日：前日末日） 4,530円 未納管理費等（令和7年9月12日現在） なし 管理規約の内容については、「永谷建物管理株式会社」にお問い合わせください。		
特記事項	江東区の指定する埋蔵文化財包蔵地（ナンバー7遺跡）近接地に該当する。		
住居表示等	東京都江東区新大橋1丁目5番4号 新大橋永谷マンション910号		
最寄駅等	都営地下鉄 新宿線 森下駅 徒歩約5分		
その他事項	公売財産の売却決定は、最高価申込者に係る入札価額をもって行います。		
留意事項	公売は現況有姿により行うものであるため、次の一般的事項を十分ご理解の上、公売へご参加ください。 1 公売財産については、あらかじめその現況及び関係公簿等を確認してください。 2 公売財産に財産の種類又は品質に関する不適合があっても、執行機関（国）は、担保責任を負いません。 3 執行機関（国）は、公売財産の引渡義務を負わないため、使用者又は占有者に対して明渡しを求める場合や不動産内にある動産の処理などはすべて買受人の責任において行うことになります。 4 土地の境界については隣接地所有者と、接面道路（私道）の利用については道路所有者とそれぞれ協議してください。 5 土壌汚染やアスベストなどに関する専門的な調査は行っておりません。 なお、売却区分番号内に複数の財産（財産が一つで所有者を異にする場合を含む。）があるものについては、国税徴収法第89条第3項の規定に基づき、一括換価の方法により公売を行います。		

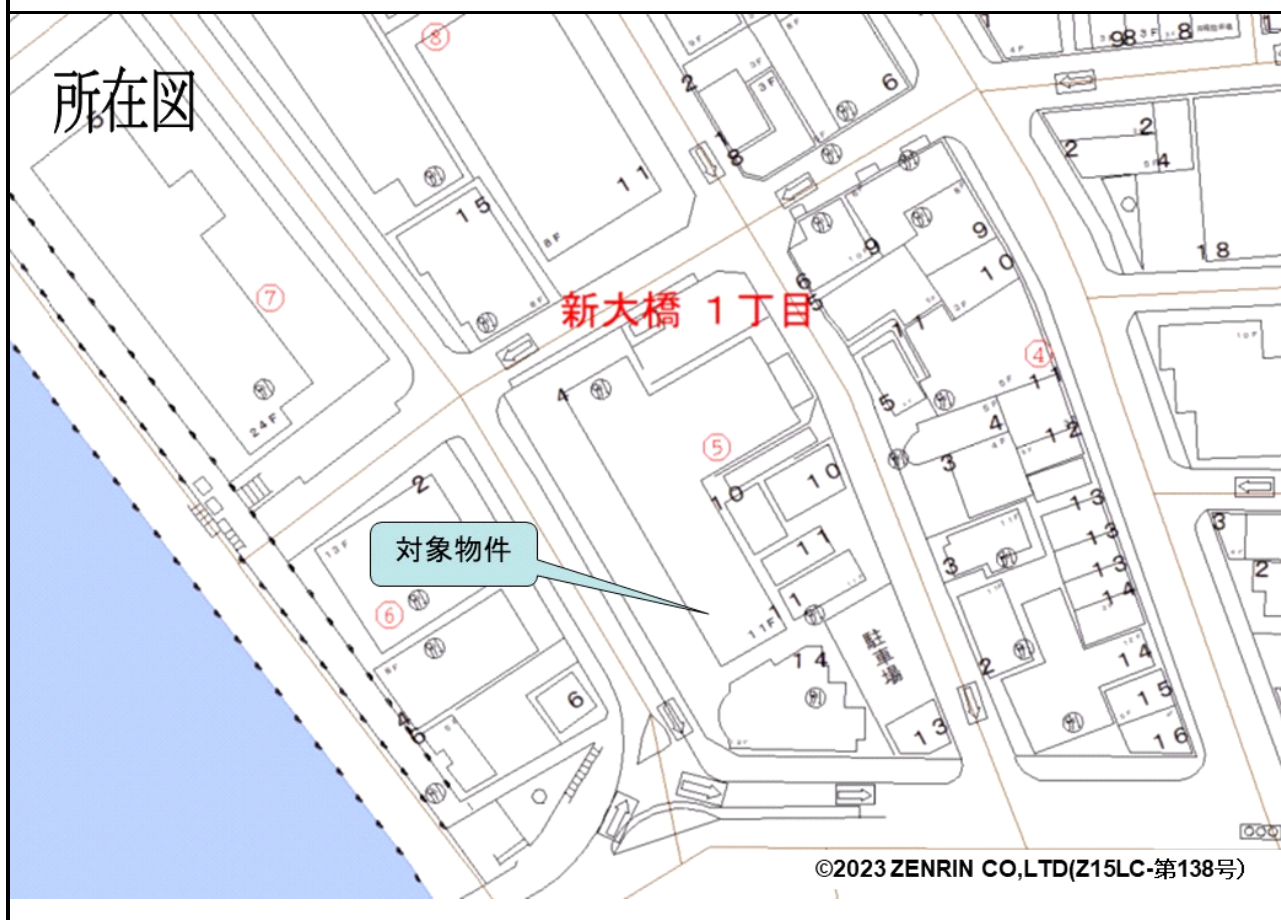
売却区分番号

3928-1

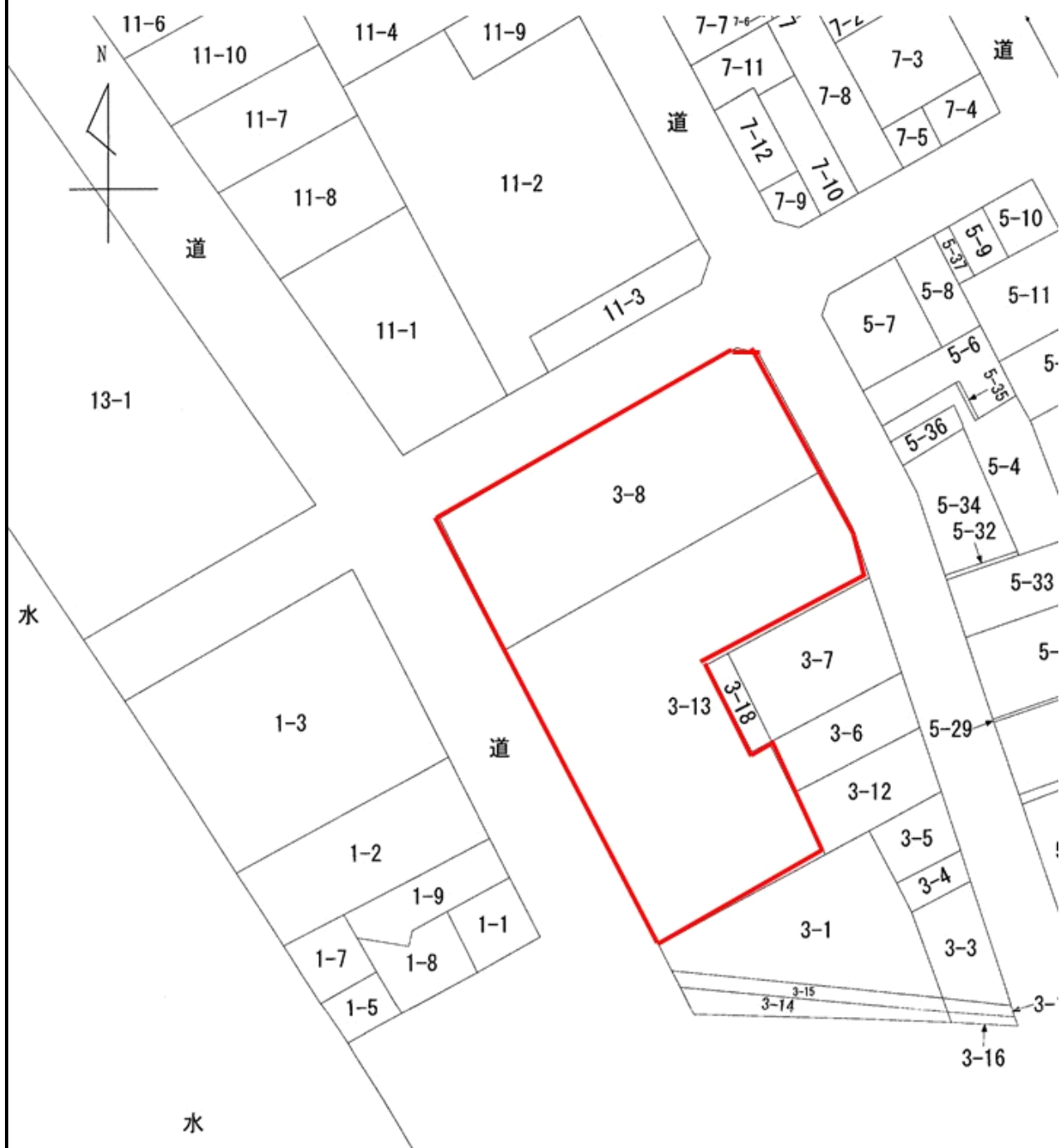
位置図



所在図



見取図



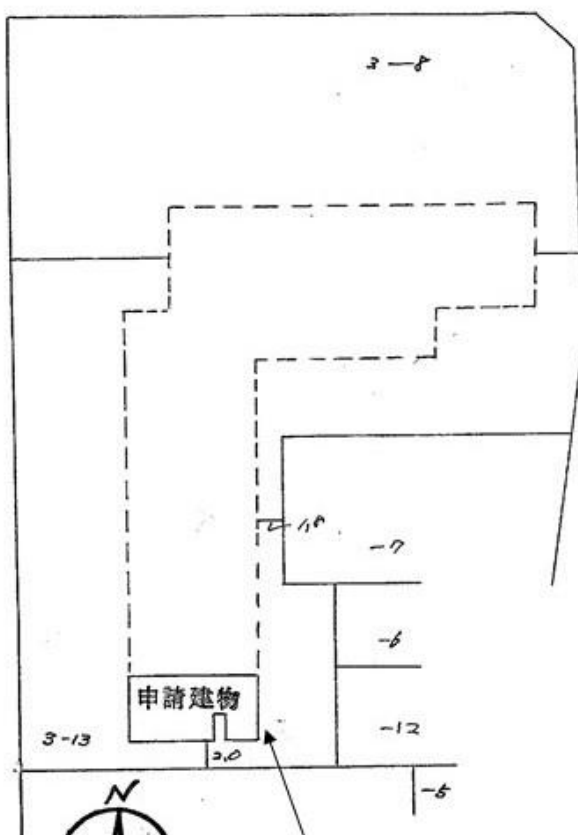
売却区分番号

3928-1

建物図面

道路

道路



家屋番号 新大橋一丁目 3番13の77

間取図



※この間取図は現況確認時に把握した間取りの概略を示すものである。

売却区分番号

3928-1

