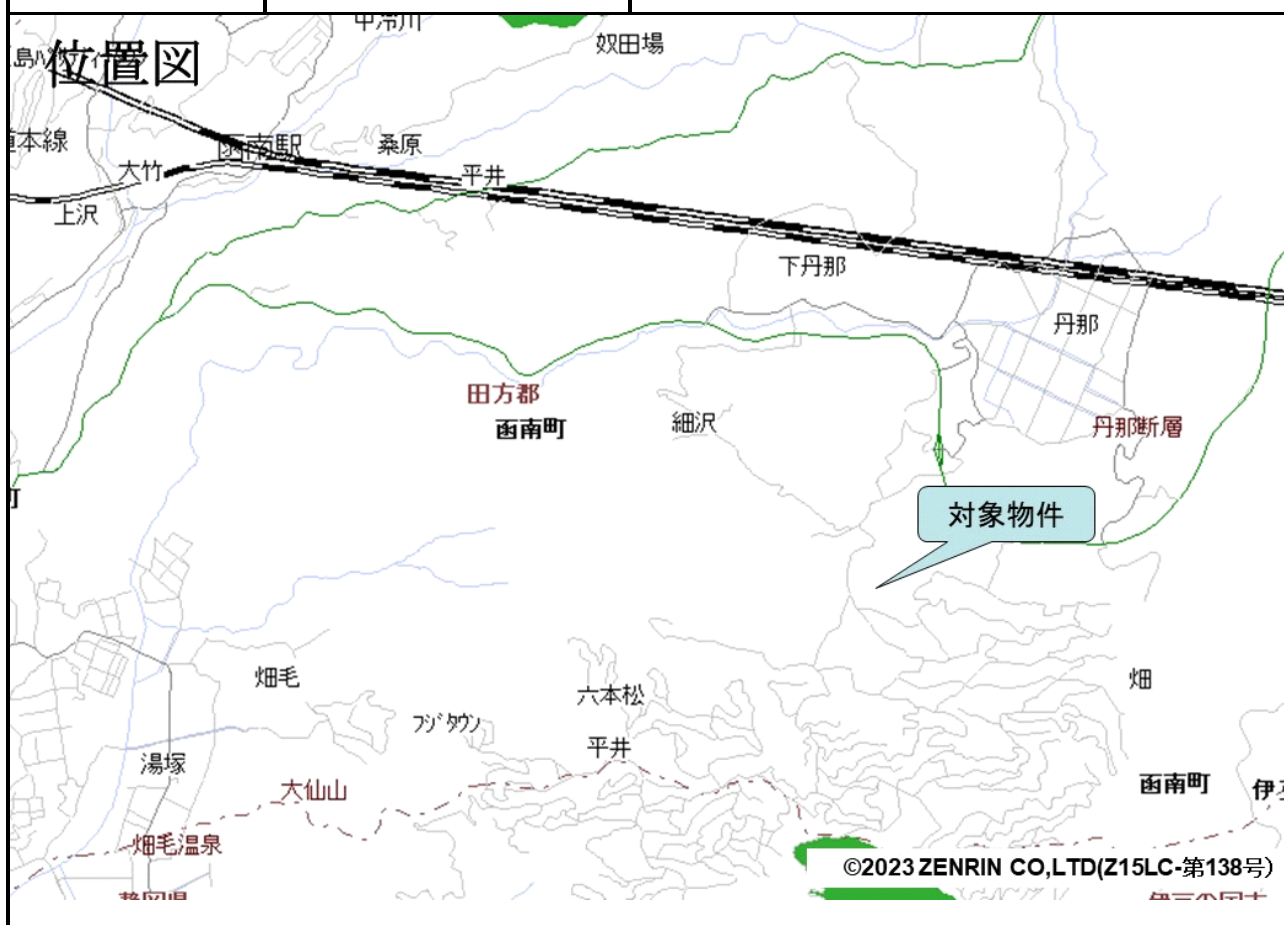


売却区分番号	3934-1		
見積価額	¥950,000	公売保証金	¥100,000
財産の表示	1 所在 静岡県田方郡函南町丹那字向山 地番 1316番589 地目 原野 地積 361平方メートル 以上登記簿による表示		
公法上の規制	市街化調整区域 日影規制（4時間－2.5時間） 土砂災害特別警戒区域 宅地造成等工事規制区域 建蔽率 60% 容積率 200%		
接道状況	東側 幅員約15.5メートル×14.0メートル舗装町道行止り転回広場 ほぼ等高接面		
地盤・地勢	北向き傾斜地		
使用状況等	「南箱根ダイヤランド」別荘地内に所在 雑木・雑草繁茂		
管理状況等	「南箱根ダイヤランド株式会社」あて環境整備委託 年間管理費等 25,806円 環境整備契約の内容については、「南箱根ダイヤランド株式会社」にお問い合わせください。 （連絡先）南箱根ダイヤランド株式会社 電話番号055-974-2222		
特記事項	境界は判然としない 土砂災害警戒区域 南箱根ダイヤランド環境整備契約による建築規制あり		
住居表示等	静岡県田方郡函南町丹那字向山1316番589 区画番号363-2		
最寄駅等	JR（東海） 東海道本線 函南駅 南東方約3.8キロメートル		
その他事項	公売財産の売却決定は、最高価申込者に係る入札価額をもって行います。		
留意事項	公売は現況有姿により行うものであるため、次の一般的事項を十分ご理解の上、公売へご参加ください。 1 公売財産については、あらかじめその現況及び関係公簿等を確認してください。 2 公売財産に財産の種類又は品質に関する不適合があっても、執行機関（国）は、担保責任を負いません。 3 執行機関（国）は、公売財産の引渡義務を負わないため、使用者又は占有者に対して明渡しを求める場合や不動産内にある動産の処理などはすべて買受人の責任において行うことになります。 4 土地の境界については隣接地所有者と、接面道路（私道）の利用については道路所有者とそれぞれ協議してください。 5 土壌汚染やアスベストなどに関する専門的な調査は行っておりません。 なお、売却区分番号内に複数の財産（財産が一つで所有者を異にする場合を含む。）		

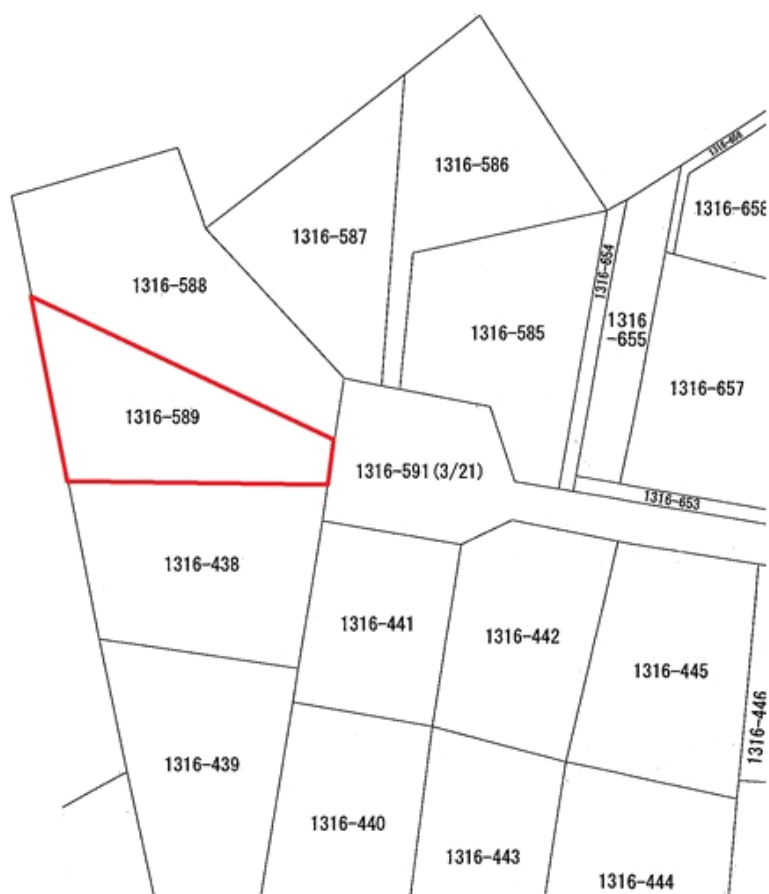
売却区分番号	3 9 3 4 - 1		
見積価額	¥950,000	公売保証金	¥100,000
	<p>があるものについては、国税徴収法第89条第3項の規定に基づき、一括換価の方法により公売を行います。</p>		

売却区分番号

3934-1



見取図



売却区分番号

3 9 3 4 - 1

