

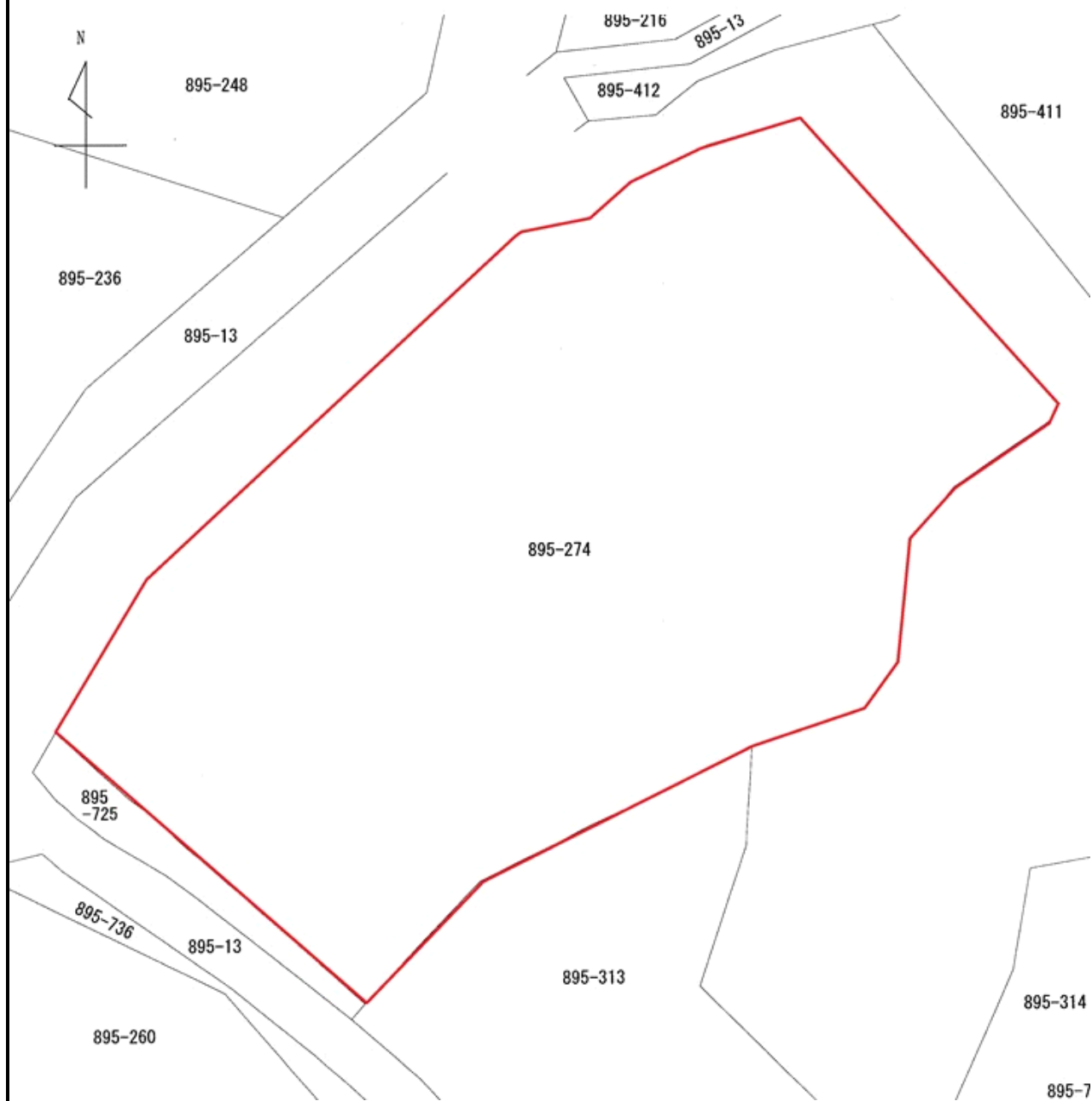
売却区分番号	3775 - 1		
見積価額	¥1,700,000	公売保証金	¥200,000
財産の表示	1 所在 静岡県伊東市池字上野 地番 895番274 地目 山林 地積 10,512 平方メートル 以上登記簿による表示		
公法上の規制	都市計画区域内 用途地域の指定なし 日影規制（4時間－2.5時間） 宅地造成工事規制区域 自然公園法第3種特別地域（富士箱根伊豆国立公園） 建蔽率 20% 容積率 60%		
接道状況	接面道路なし		
地盤・地勢	北西向き傾斜地		
使用状況等	「天城高原別荘地」内に所在 雑木・雑草繁茂		
管理状況等	「東急リゾート&ステイ株式会社」あて管理委託 年額管理費等（支払期日：当年度2月末日） 42,240円 未納管理費等（令和7年8月16日現在） 432,693円 管理規程の内容については、「東急リゾート&ステイ株式会社」にお問い合わせください。 （連絡先）東急リゾート&ステイ株式会社天城高原サービスセンター 電話番号0557-29-1122		
特記事項	天城高原別荘住区管理規程による建築規制あり 建築規制の内容については、「東急リゾート&ステイ株式会社」にお問い合わせください。 （連絡先）東急リゾート&ステイ株式会社天城高原サービスセンター 電話番号0554-29-1122		
住居表示等	静岡県伊東市池字上野895番274 区画番号清水台F21		
最寄駅等	伊豆急行線 伊豆高原駅 西方約6.7キロメートル		
その他事項	公売財産の売却決定は、最高価申込者に係る入札価額をもって行います。		
留意事項	公売は現況有姿により行うものであるため、次の一般的事項を十分ご理解の上、公売へご参加ください。 1 公売財産については、あらかじめその現況及び関係公簿等を確認してください。 2 公売財産に財産の種類又は品質に関する不適合があっても、執行機関（国）は、担保責任を負いません。 3 執行機関（国）は、公売財産の引渡義務を負わないため、使用者又は占有者に対して明渡しを求める場合や不動産内にある動産の処理などはすべて買受人の責任において行うことになります。 4 土地の境界については隣接地所有者と、接面道路（私道）の利用については道路所有者とそれぞれ協議してください。 5 土壌汚染やアスベストなどに関する専門的な調査は行っておりません。		

売却区分番号	3775 - 1		
見積価額	¥1,700,000	公売保証金	¥200,000
	<p>なお、売却区分番号内に複数の財産（財産が一つで所有者を異にする場合を含む。）があるものについては、国税徴収法第89条第3項の規定に基づき、一括換価の方法により公売を行います。</p>		

3 7 7 5 - 1



見取図



売却区分番号

3 7 7 5 - 1

