

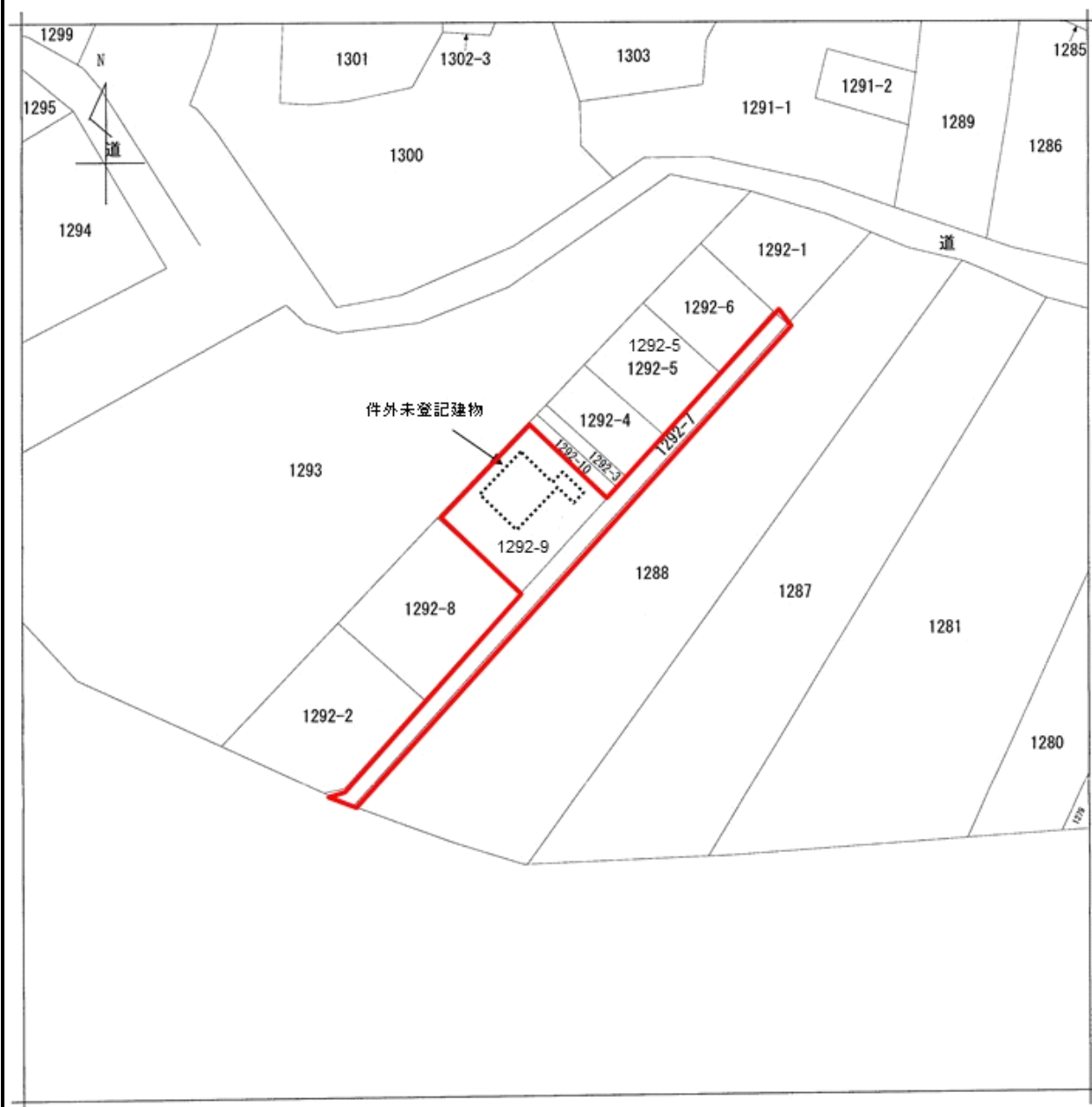
売却区分番号	3891-2		
見 積 価 額	¥600,000	公 売 保 証 金	¥100,000
財 産 の 表 示	<p>1 所在 千葉県八千代市保品字間谷 地番 1292番7 地目 山林 地積 265平方メートル 持分 26536分の1097 (26536分の2917のうち対象物件2に対応する持分)</p> <p>2 所在 千葉県八千代市保品字間谷 地番 1292番9 地目 山林 地積 250平方メートル</p> <p style="text-align: right;">以上登記簿による表示</p>		
公 法 上 の 規 制	市街化調整区域 宅地造成等工事規制区域 建蔽率 60% 容積率 200%		
接 道 状 況	南東側 幅員約2.7メートル未舗装私道（対象物件1・建築基準法上の道路ではない。） ほぼ等高接面		
地 盤 ・ 地 勢	ほぼ平坦地		
使 用 状 況 等	所有法人の代表者の親族所有の件外未登記建物の敷地として使用 地代の定めはない。 貸借関係等の内容は不明		
特 記 事 項	動産あり 所有者の申立てによれば産業廃棄物の埋設あり		
住 居 表 示 等	千葉県八千代市保品1292番9		
最 寄 駅 等	山万 ユーカリが丘線 中学校駅 北西方約1.8キロメートル		
そ の 他 事 項	公売財産の売却決定は、最高価申込者に係る入札価額をもって行います。		
留 意 事 項	<p>公売は現況有姿により行うものであるため、次の一般的事項を十分ご理解の上、公売へご参加ください。</p> <p>1 公売財産については、あらかじめその現況及び関係公簿等を確認してください。</p> <p>2 公売財産に財産の種類又は品質に関する不適合があっても、執行機関（国）は、担保責任を負いません。</p> <p>3 執行機関（国）は、公売財産の引渡義務を負わないため、使用者又は占有者に対して明渡しを求める場合や不動産内にある動産の処理などはすべて買受人の責任において行うことになります。</p> <p>4 土地の境界については隣接地所有者と、接面道路（私道）の利用については道路所有者とそれぞれ協議してください。</p> <p>5 土壌汚染やアスベストなどに関する専門的な調査は行っておりません。</p> <p>なお、売却区分番号内に複数の財産（財産が一つで所有者を異にする場合を含む。）があるものについては、国税徴収法第89条第3項の規定に基づき、一括換価の方法</p>		

売却区分番号	3891 - 2		
見積価額	¥600,000	公売保証金	¥100,000
	により公売を行います。		

3 8 9 1 - 2



## 見取図



※建物等はおおよその位置・形状を示している。