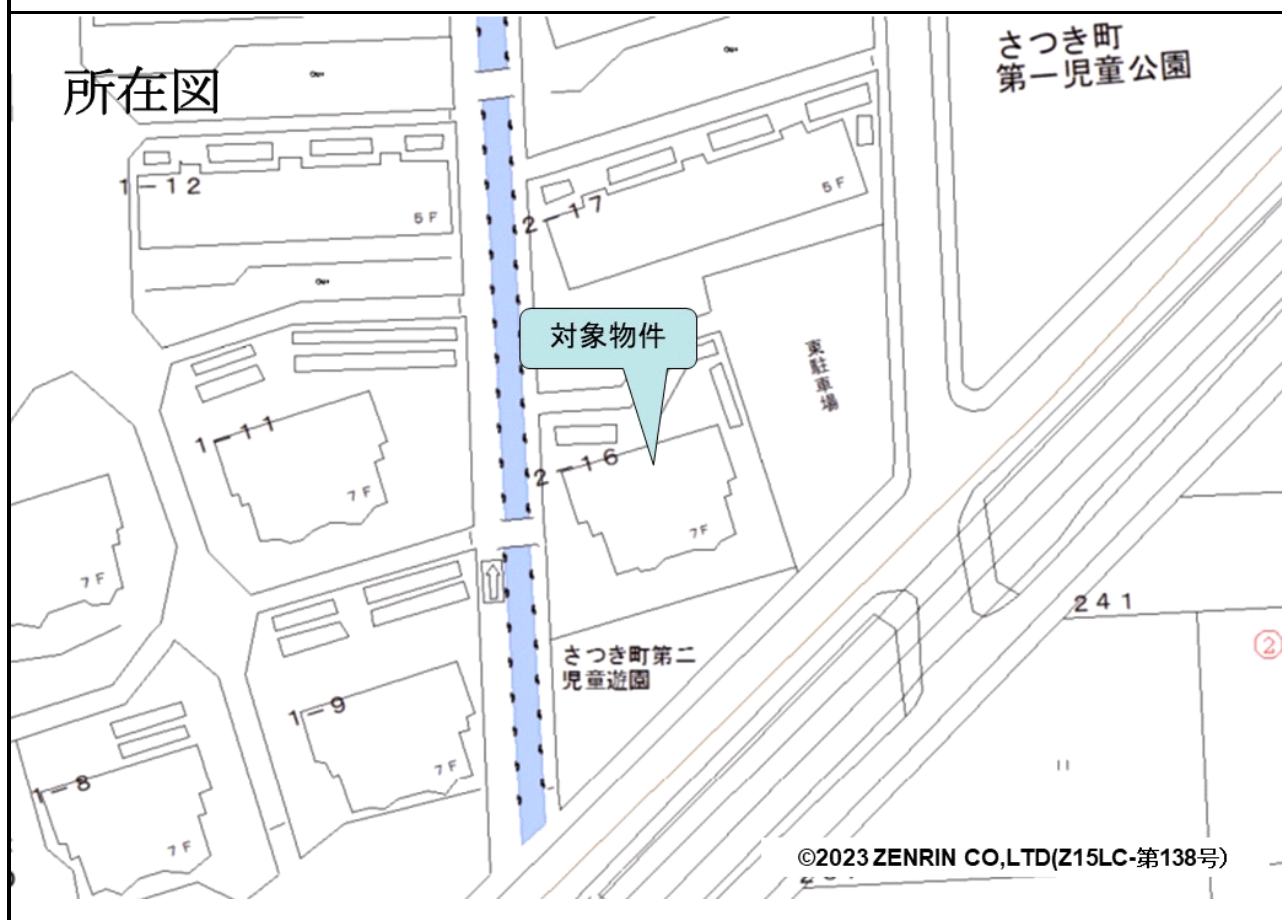
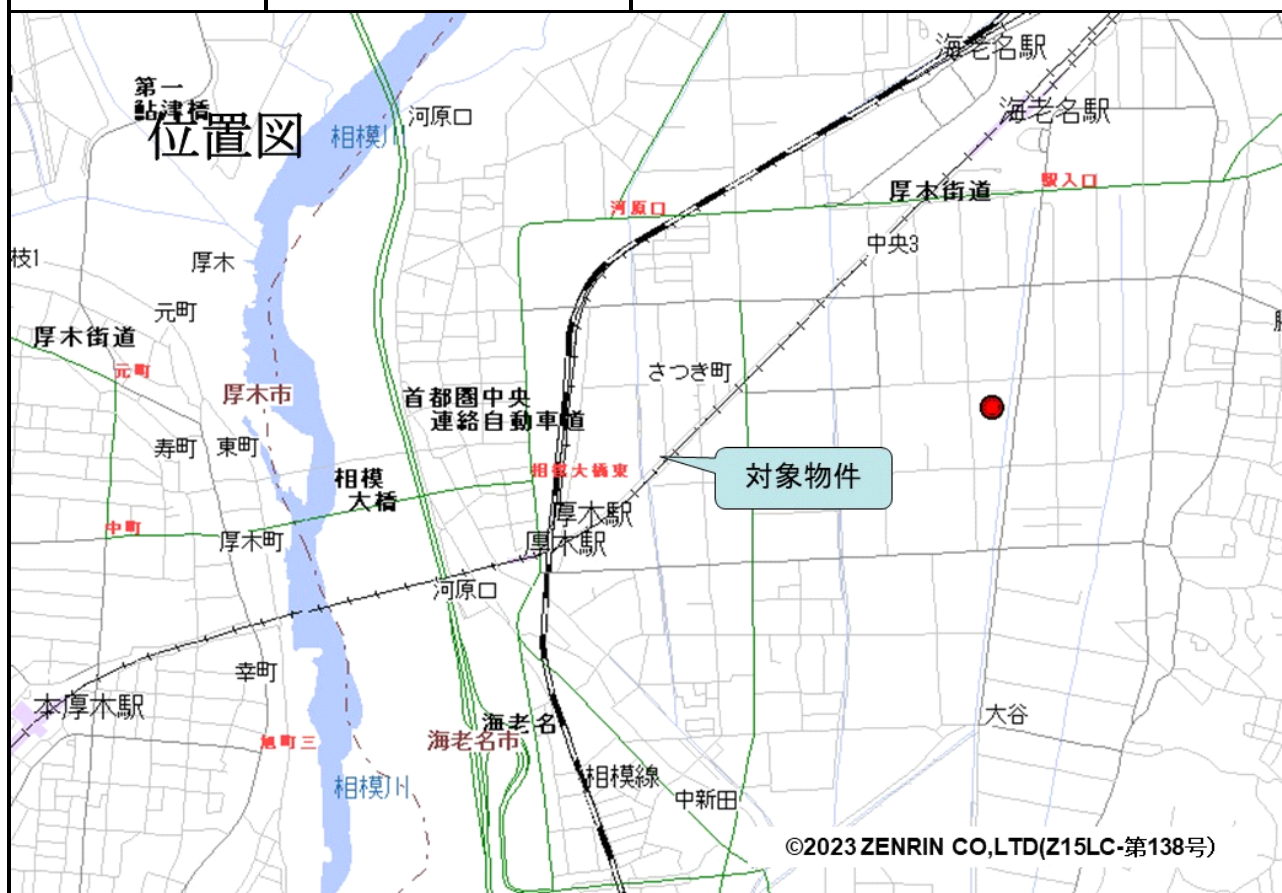


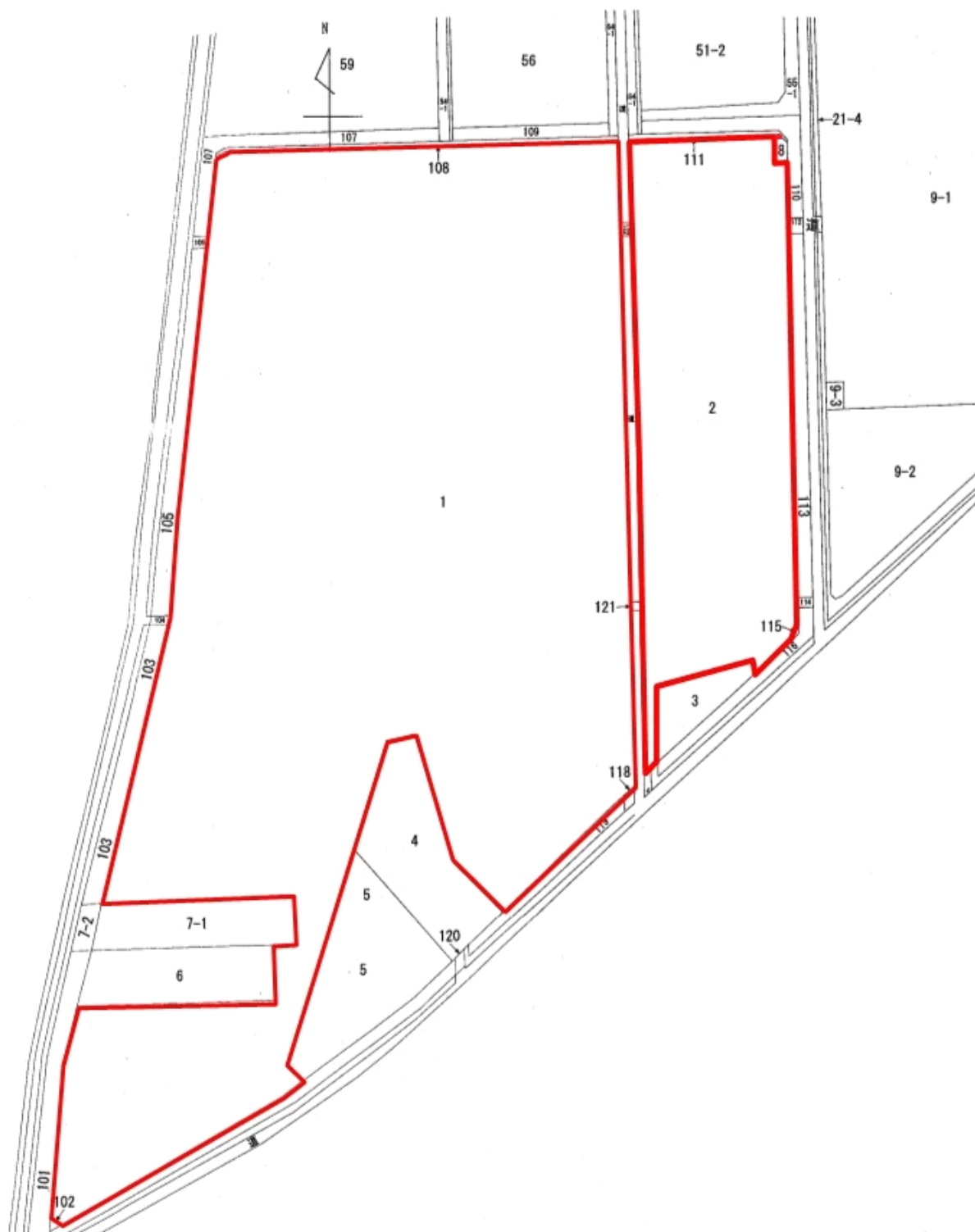
売却区分番号	3893-1		
見積価額	¥8,800,000	公売保証金	¥900,000
財産の表示	<p>1 (一棟の建物の表示)</p> <p>所在 神奈川県海老名市さつき町 2 番地</p> <p>建物の名称 海老名プラザ16号棟</p> <p>構造 鉄筋コンクリート造陸屋根7階建</p> <p>床面積 1階 310.67 平方メートル 2階 307.33 平方メートル 3階 307.33 平方メートル 4階 307.33 平方メートル 5階 307.33 平方メートル 6階 307.33 平方メートル 7階 307.33 平方メートル</p> <p>(敷地権の目的である土地の表示)</p> <p>土地の符号 1</p> <p>所在及び地番 神奈川県海老名市さつき町2番</p> <p>地目 宅地</p> <p>地積 9,654.09 平方メートル</p> <p>土地の符号 2</p> <p>所在及び地番 神奈川県海老名市さつき町1番</p> <p>地目 宅地</p> <p>地積 41,111.27 平方メートル</p> <p>(専有部分の建物の表示)</p> <p>家屋番号 さつき町 2 番の11</p> <p>建物の名称 16-303号</p> <p>種類 居宅</p> <p>構造 鉄筋コンクリート造1階建</p> <p>床面積 3階部分 71.69 平方メートル</p> <p>(敷地権の表示)</p> <p>土地の符号 1・2</p> <p>敷地権の種類 所有権</p> <p>敷地権の割合 10 万分の 165</p> <p>(附属建物の表示)</p> <p>符号 1</p> <p>種類 倉庫</p> <p>構造 海老名市さつき町2番地 コンクリートブロック造鉄板葺平家建 床面積 8.93 平方メートル コンクリートブロック造平家建 床面積 1.97 平方メートル</p> <p style="text-align: right;">以上登記簿による表示</p>		
公法上の規制	第1種住居地域		

売却区分番号	3893-1		
見積価額	¥8,800,000	公売保証金	¥900,000
	準防火地域 日影規制（5時間－3時間） 宅地造成等工事規制区域 建蔽率 60% 容積率 200%		
接道状況	東側 幅員約10メートル舗装市道 西側 幅員約3メートル舗装通路（建築基準法上の道路ではない。）各々ほぼ等高接面		
地盤・地勢	ほぼ平坦地		
使用状況等	昭和48年頃建築の「海老名プラーザ16号棟」内に所在 所有者の申立てによると、令和7年7月4日現在居住その他の使用がなされていない。 動産あり		
管理状況等	「株式会社東急コミュニティー 海老名プラーザ管理事務所」あて管理委託 月額管理費（支払期日：前月27日）13,500円 修繕積立金（支払期日：前月27日）17,870円 未納管理費等（令和7年7月1日現在）1,711,409円 管理規約の内容については、「株式会社東急コミュニティー」にお問い合わせください。 （連絡先）株式会社東急コミュニティー お客様センター 電話番号0570-039-109		
特記事項	床の一部に傾きあり		
住居表示等	神奈川県海老名市さつき町2番地海老名プラーザ16号棟303号		
最寄駅等	小田急電鉄 小田原線 厚木駅 徒歩約5分		
その他事項	公売財産の売却決定は、最高価申込者に係る入札価額をもって行います。		
留意事項	公売は現況有姿により行うものであるため、次の一般的事項を十分ご理解の上、公売へご参加ください。 1 公売財産については、あらかじめその現況及び関係公簿等を確認してください。 2 公売財産に財産の種類又は品質に関する不適合があっても、執行機関（国）は、担保責任を負いません。 3 執行機関（国）は、公売財産の引渡義務を負わないため、使用者又は占有者に対して明渡しを求める場合や不動産内にある動産の処理などはすべて買受人の責任において行うことになります。 4 土地の境界については隣接地所有者と、接面道路（私道）の利用については道路所有者とそれぞれ協議してください。 5 土壌汚染やアスベストなどに関する専門的な調査は行っておりません。 なお、売却区分番号内に複数の財産（財産が一つで所有者を異にする場合を含む。）があるものについては、国税徴収法第89条第3項の規定に基づき、一括換価の方法により公売を行います。		

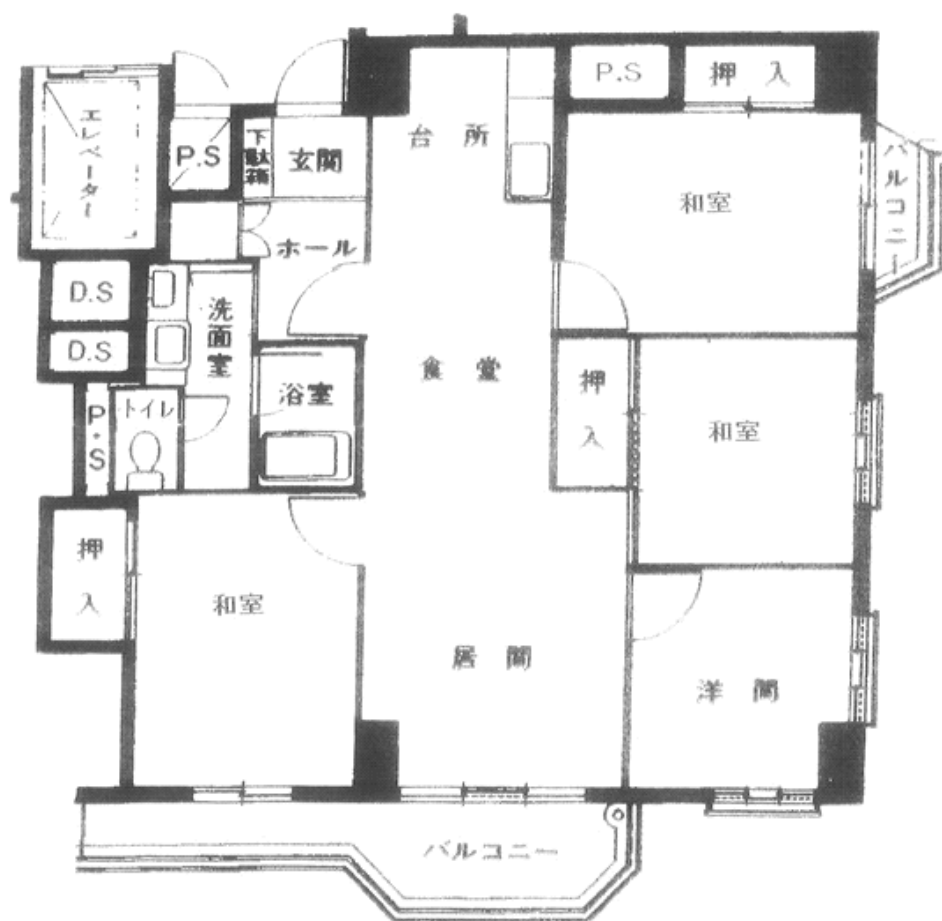
3 8 9 3 - 1



見取図



間取図



※この間取図は現況確認時（令和5年9月26日）に把握した間取りの概略を示すものである。

売却区分番号

3893-1

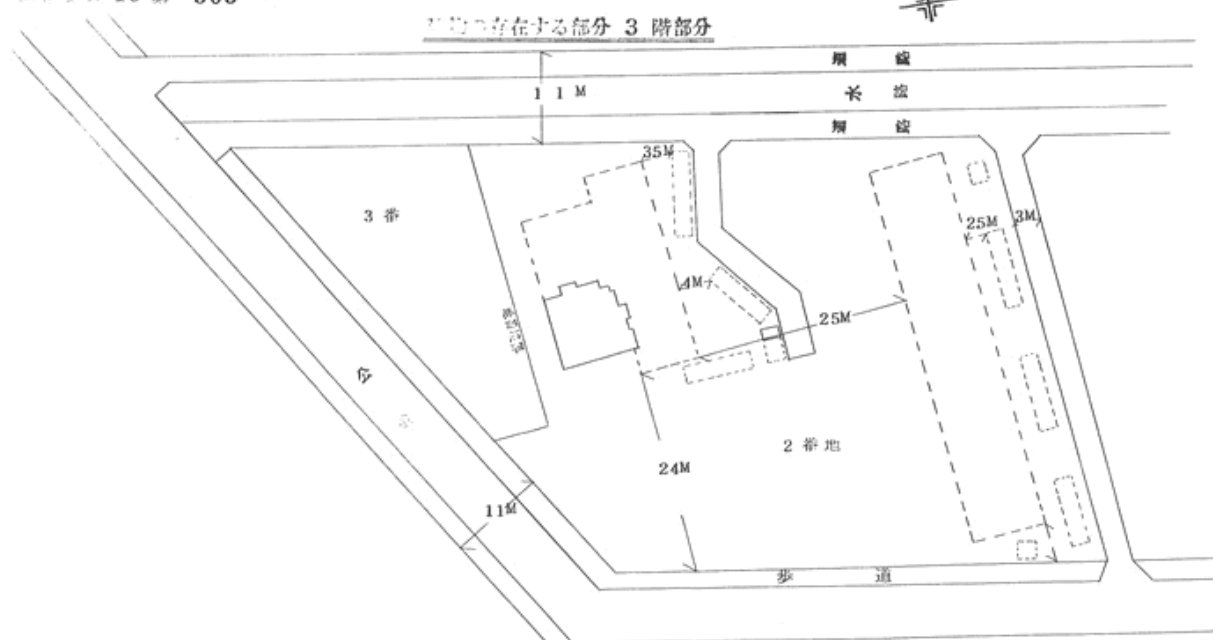
649556

建築物図面
各階平面図

家屋番号 さつき町2番の 11

建物の所在 海老名市さつき町2番地

図面資料 16 第 303 号



売却区分番号

3893-1

