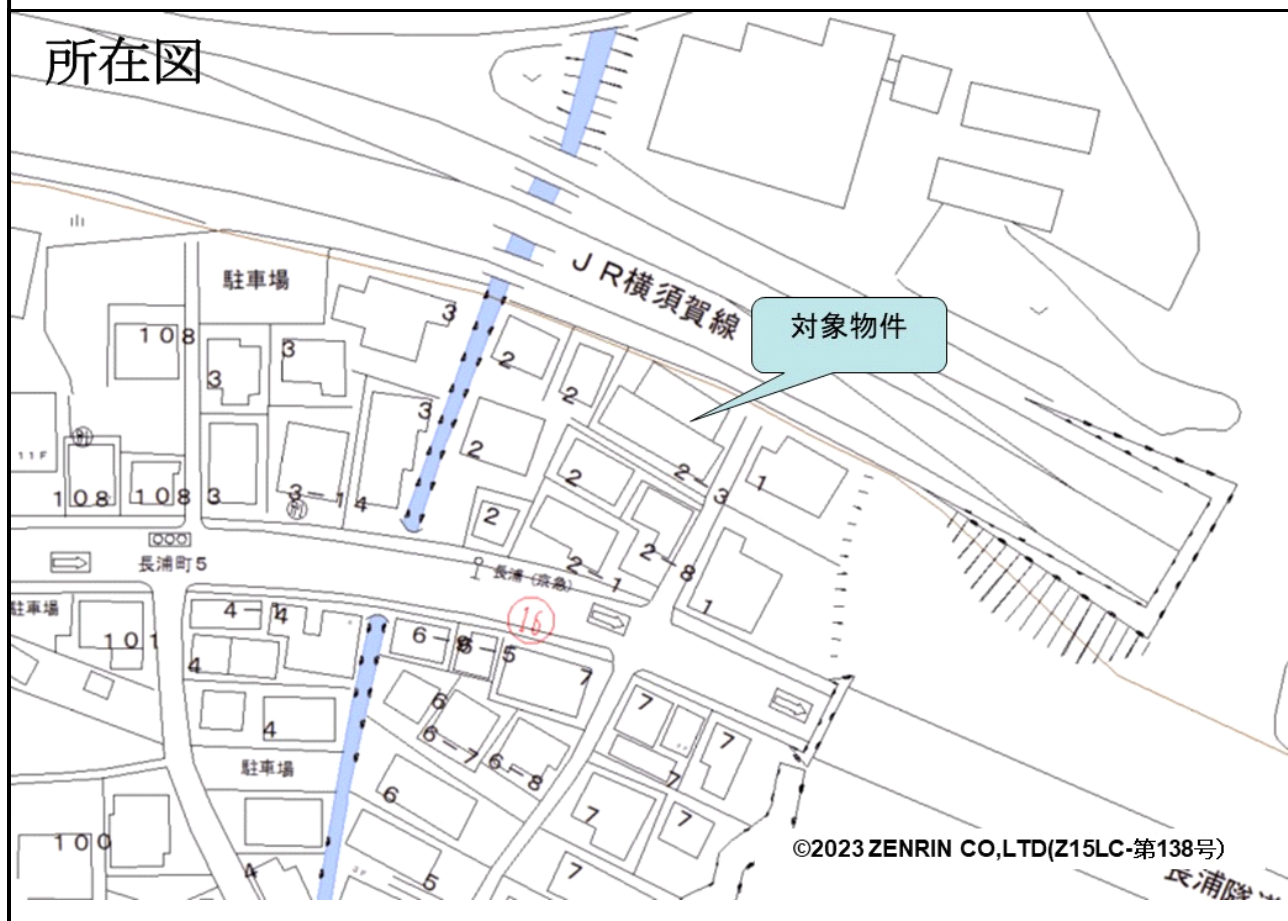


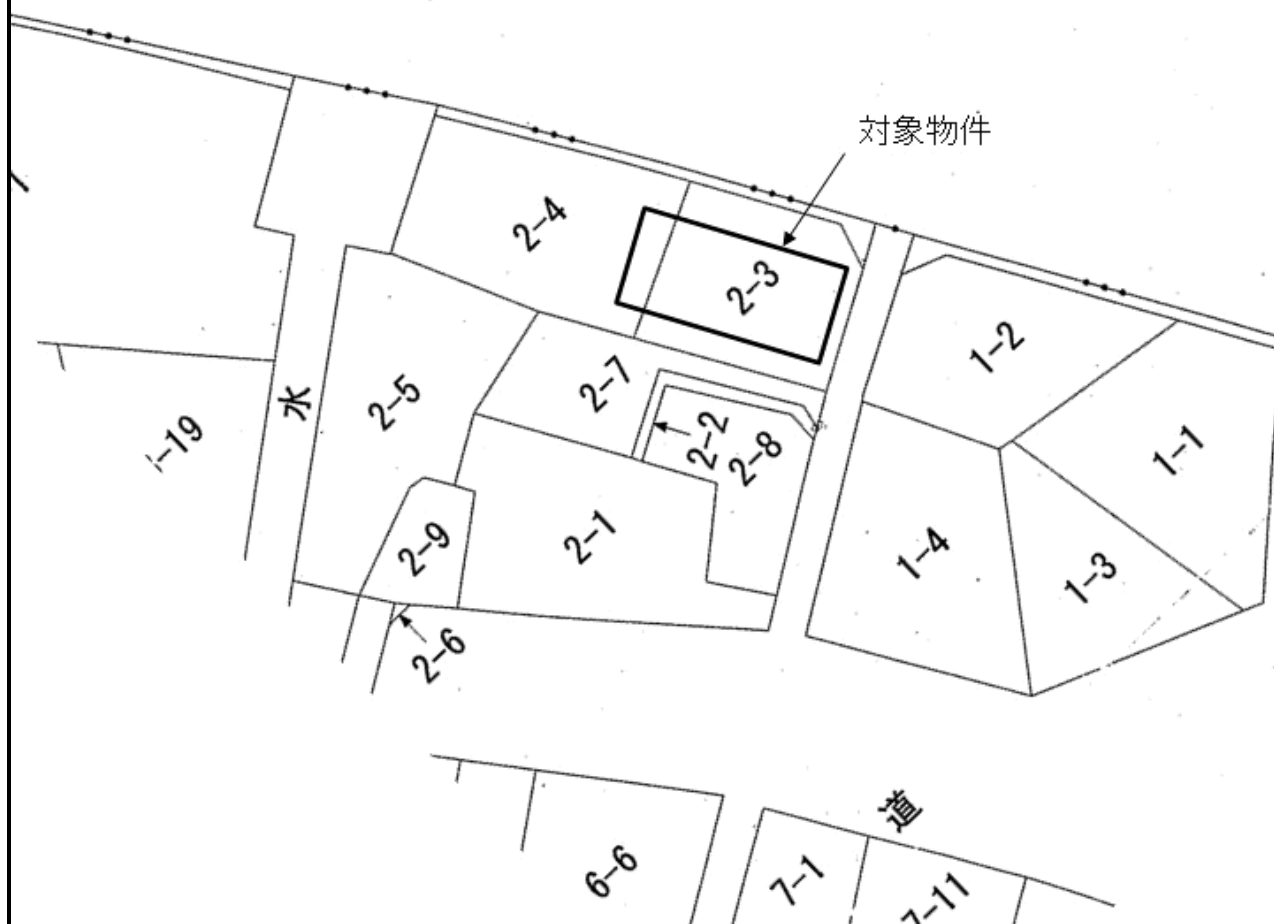
売却区分番号	3902-1		
見積価額	¥7,500,000	公売保証金	¥800,000
財産の表示	<p>1 所在 神奈川県横須賀市長浦町五丁目 2番地3</p> <p>家屋番号 2番3</p> <p>種類 作業所 共同住宅</p> <p>構造 木造亜鉛メッキ鋼板葺 2階建</p> <p>床面積 1階 112.79平方メートル</p> <p>2階 63.63平方メートル</p> <p style="text-align: right;">以上登記簿による表示</p> <p>対象物件の現況（登記簿の表示と異なる点）</p> <p>床面積 1階 約126平方メートル</p> <p>2階 約88平方メートル</p> <p>（現況調査時に概測した数量）</p>		
公法上の規制	<p>第1種住居地域</p> <p>準防火地域</p> <p>第1種高度地区</p> <p>日影規制（4時間－2.5時間）</p> <p>宅地造成等工事規制区域</p> <p>立地適正化計画（都市機能誘導区域外）</p> <p>建蔽率 60% 容積率 200%</p>		
接道状況	東側 幅員約2.8メートル舗装市道（建築基準法上の道路） ほぼ等高接面		
地盤・地勢	西向き緩傾斜地		
使用状況等	<p>昭和35年頃建築</p> <p>所有者の申立てによると、令和7年5月14日現在居住その他の使用がなされていない。</p> <p>動産あり</p> <p>対象物件の敷地（2番3）</p> <p>第三者所有</p> <p>敷地所有者の申立てによる賃貸借契約の内容</p> <p>現行地代（月額） 21,560円</p> <p>未払地代（令和7年4月24日現在） 862,400円</p> <p>敷金 1,000,000円</p> <p>差し入れた敷金は買受人に引継ぎされない</p> <p>存続期間その他賃貸借契約等の内容は不明</p>		
特記事項	<p>土砂災害警戒区域</p> <p>増築部分あり</p> <p>対象物件の敷地は件外土地（2番4）の一部を含む可能性がある。</p>		
住居表示等	神奈川県横須賀市長浦町5丁目2番3号		
最寄駅等	JR（東日本）横須賀線 田浦駅 徒歩約6分		
その他事項	公売財産の売却決定は、最高価申込者に係る入札価額をもって行います。		
留意事項	公売は現況有姿により行うものであるため、次の一般的事項を十分ご理解の上、公売へご参加ください。		

売却区分番号	3902-1		
見積価額	¥7,500,000	公売保証金	¥800,000
	<p>1 公売財産については、あらかじめその現況及び関係公簿等を確認してください。</p> <p>2 公売財産に財産の種類又は品質に関する不適合があっても、執行機関（国）は、担保責任を負いません。</p> <p>3 執行機関（国）は、公売財産の引渡義務を負わないため、使用者又は占有者に対して明渡しを求める場合や不動産内にある動産の処理などはすべて買受人の責任において行うことになります。</p> <p>4 土地の境界については隣接地所有者と、接面道路（私道）の利用については道路所有者とそれぞれ協議してください。</p> <p>5 土壌汚染やアスベストなどに関する専門的な調査は行っておりません。</p> <p>なお、売却区分番号内に複数の財産（財産が一つで所有者を異にする場合を含む。）があるものについては、国税徴収法第89条第3項の規定に基づき、一括換価の方法により公売を行います。</p>		

3 9 0 2 - 1



見取図



※建物等はおおよそその位置・形状を示している。

間取図

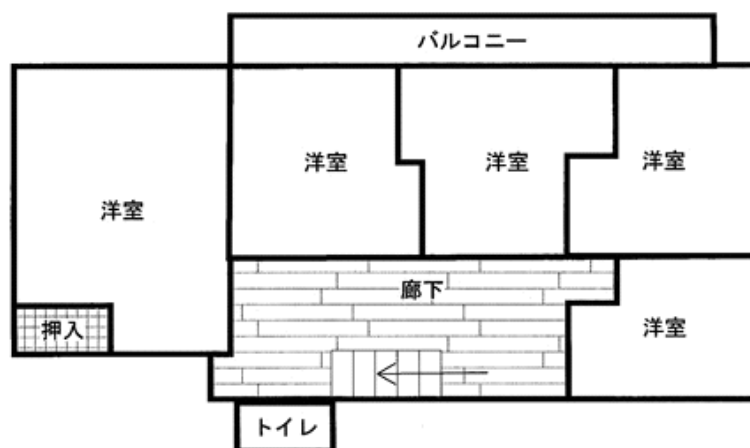
家屋番号2番3



1階



2階



※この間取図は所有者の申立てにより把握した間取りの概略を示すものである。

売却区分番号

3902-1



※動産は公売財産に含まれません。