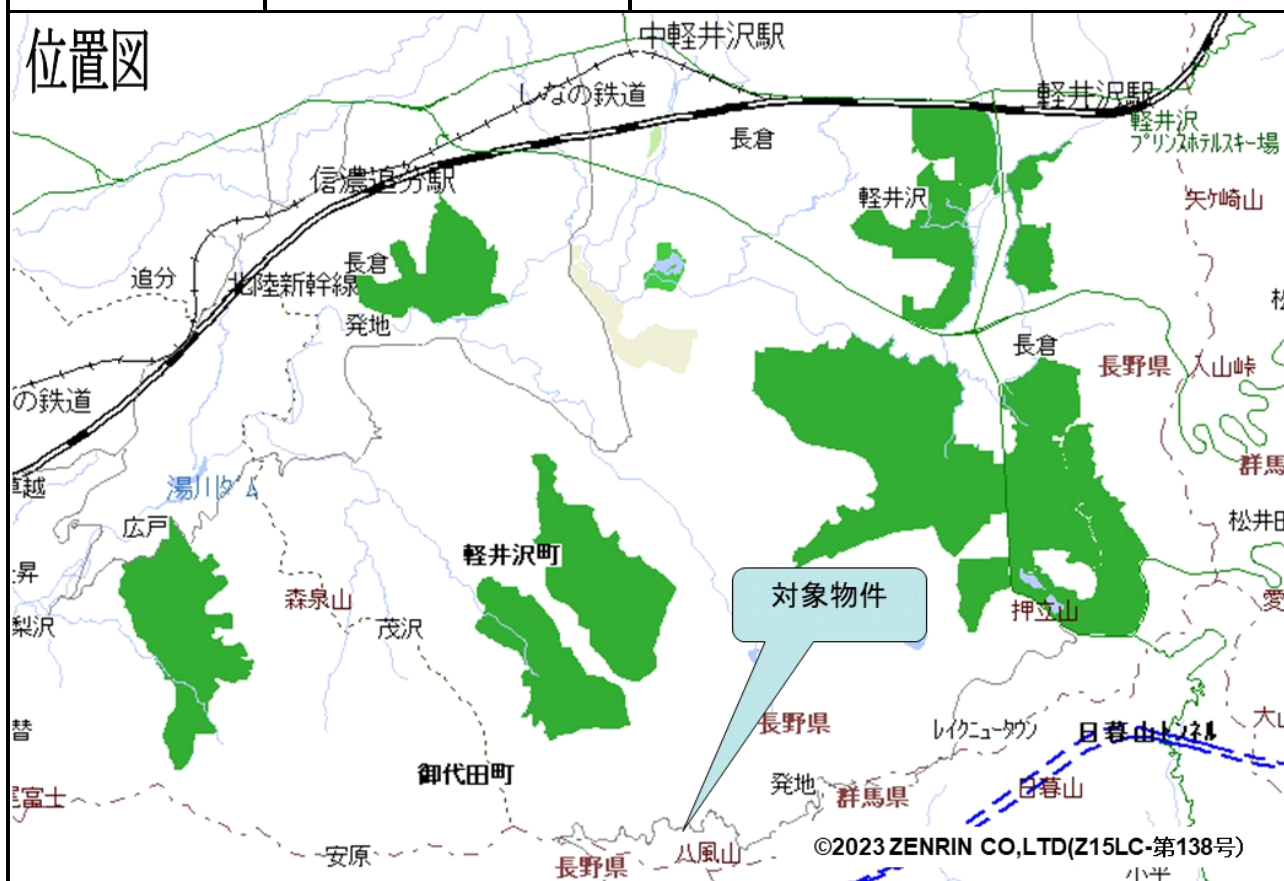


売却区分番号	3903-1		
見積価額	¥2,700,000	公売保証金	¥300,000
財産の表示	1 所在 長野県北佐久郡軽井沢町大字発地字大平 地番 890番216 地目 原野 地積 1,151平方メートル 以上登記簿による表示		
公法上の規制	都市計画区域外 土砂災害特別警戒区域 宅地造成等工事規制区域 地域森林計画対象民有林		
接道状況	北側 幅員約4.8メートル舗装私道		ほぼ等高接面
地盤・地勢	北向き急傾斜地		
使用状況等	雑木・雑草繁茂		
管理状況等	「株式会社レイクニュータウン」と管理委託について未締結 加入にあたり、「管理別荘地加入金 200 万円（税抜・消費税別途）」納入のうえ、「土地 管理契約」の締結が必要であり、管理契約締結の翌月から契約書に定める環境整備費 を支払う必要がある。 管理規約の内容については、「株式会社レイクニュータウン」にお問い合わせください。 （連絡先）株式会社レイクニュータウン 電話番号 0267-48-1611		
特記事項	土砂災害警戒区域		
住居表示等	長野県北佐久郡軽井沢町大字発地字大平890番216 八風の郷管理別荘地N○6 126		
最寄駅等	JR（東日本）北陸新幹線 軽井沢駅 南西方約7.5キロメートル		
その他事項	公売財産の売却決定は、最高価申込者に係る入札価額をもって行います。		
留意事項	公売は現況有姿により行うものであるため、次の一般的事項を十分ご理解の上、公 売へご参加ください。 1 公売財産については、あらかじめその現況及び関係公簿等を確認してください。 2 公売財産に財産の種類又は品質に関する不適合があっても、執行機関（国）は、担 保責任を負いません。 3 執行機関（国）は、公売財産の引渡義務を負わないため、使用者又は占有者に対し て明渡しを求める場合や不動産内にある動産の処理などはすべて買受人の責任にお いて行うことになります。 4 土地の境界については隣接地所有者と、接面道路（私道）の利用については道路 所有者とそれぞれ協議してください。 5 土壌汚染やアスベストなどに関する専門的な調査は行っておりません。  なお、売却区分番号内に複数の財産（財産が一つで所有者を異にする場合を含む。） があるものについては、国税徴収法第89条第3項の規定に基づき、一括換価の方法 により公売を行います。		

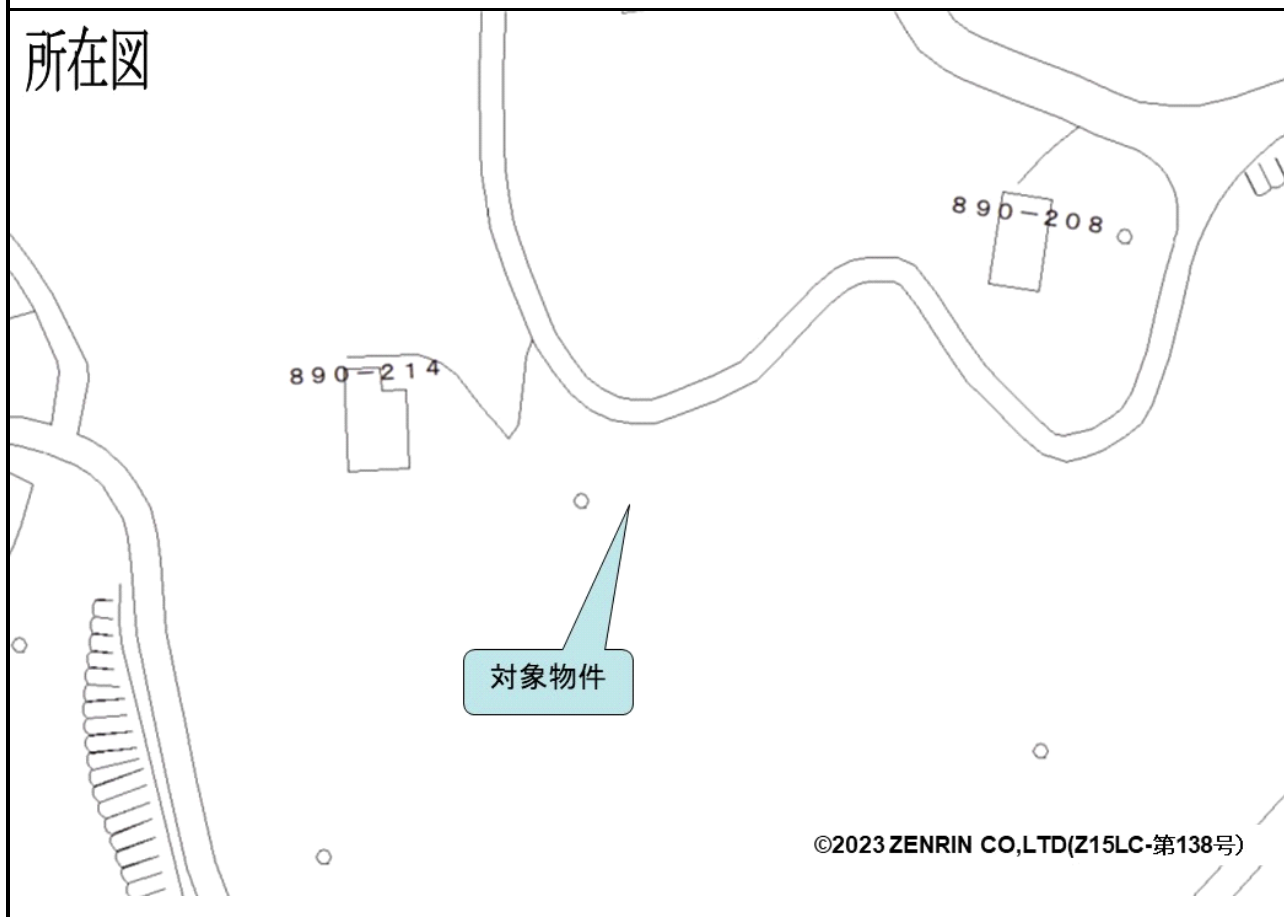
売却区分番号

3903-1

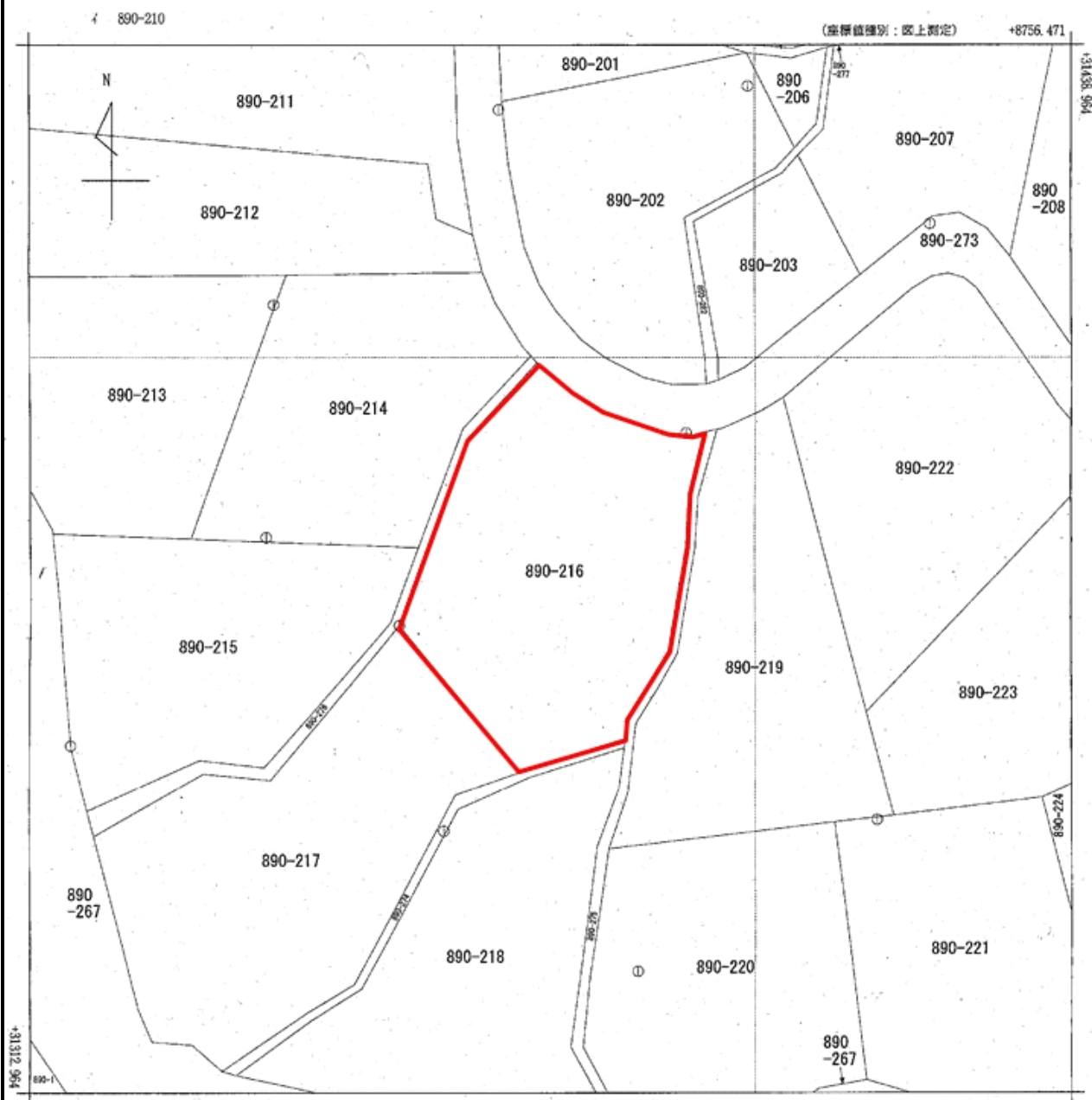
## 位置図



## 所在図



# 見取図



売却区分番号	3903-1
--------	--------



※動産は公売財産に含まれません。