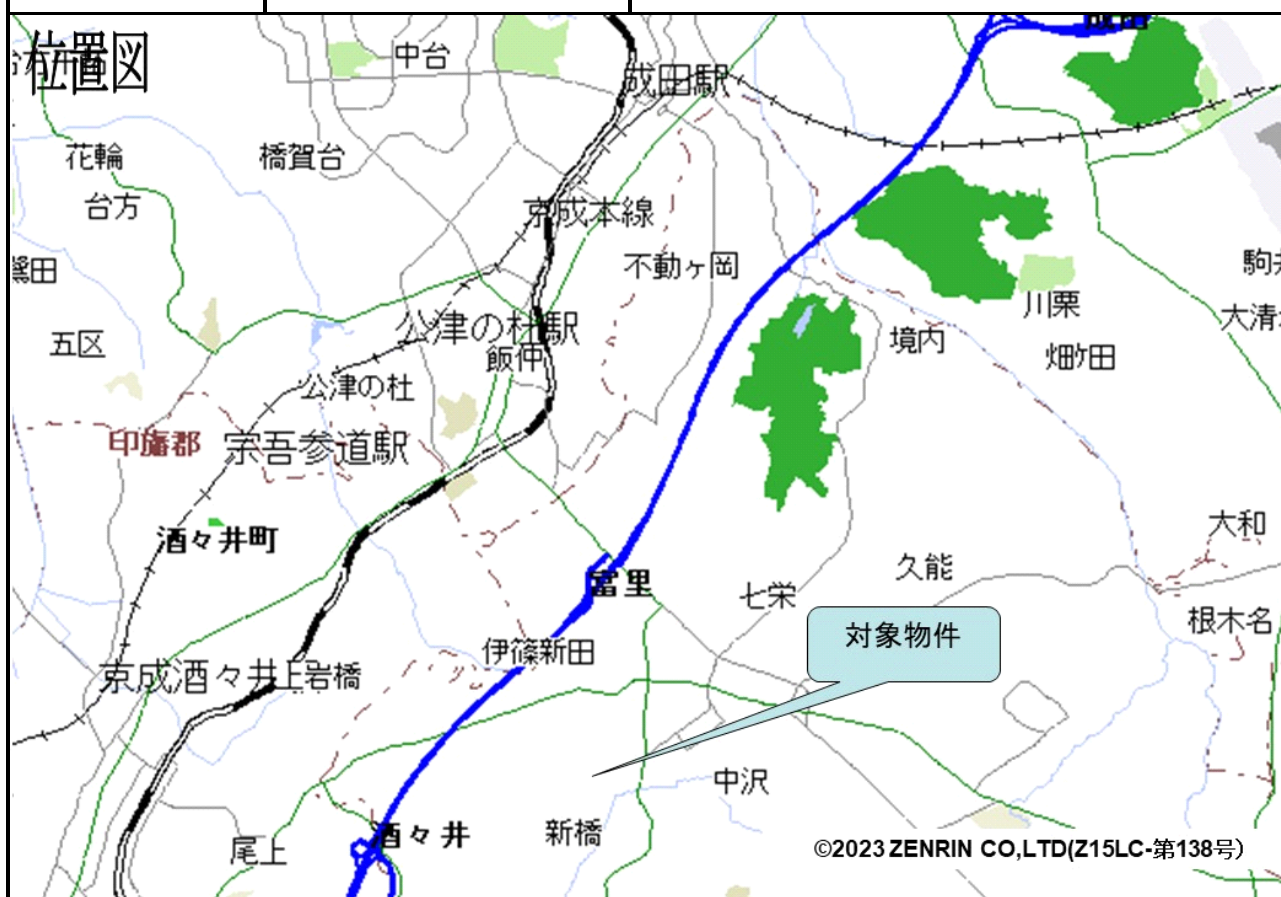


売却区分番号	3906-1		
見積価額	¥2,100,000	公売保証金	¥300,000
財産の表示	<p>1 所在 千葉県富里市七栄字笠木野 地番 171番8 地目 宅地 地積 2,590.49 平方メートル</p> <p>2 所在 千葉県富里市七栄字笠木野 171番地15 家屋番号 171番15 種類 倉庫 構造 鉄骨造亜鉛メッキ鋼板葺平家建 床面積 162.00 平方メートル</p> <p style="text-align: right;">以上登記簿による表示</p>		
公法上の規制	市街化調整区域 土砂災害特別警戒区域 宅地造成等工事規制区域 埋蔵文化財包蔵地（下新道遺跡） がけ条例（千葉県建築基準法施行条例第4条） 建蔽率 60% 容積率 200%		
接道状況	南東側 幅員約9.0メートル舗装市道 ほぼ等高接面 北西側 幅員約4.0メートル舗装市道 幅員約3.5メートル未舗装市管理道路（建築基準法上の道路として未判定） 各々約9.0メートル高位接面		
地盤・地勢	ほぼ平坦地（敷地内高低差あり）		
使用状況等	第三者が使用 対象物件1 対象物件2の敷地として使用 北東部分 コンクリート敷き その他の部分 砂利敷き 対象物件2 平成2年頃建築 第三者が使用 貸借関係等の内容は不明		
特記事項	隣接地（七栄字笠木野171番234）所有者の利用する構築物が対象地内に越境している可能性がある。 北西側の境界は判然としない。 土砂災害警戒区域（指定予定） 電柱あり 物置あり 放置車両あり		
住居表示等	千葉県富里市七栄171番地8		
最寄駅等	J R（東日本） 成田線 酒々井駅 東方約3.3キロメートル 京成電鉄 本線 公津の杜駅 南東方約3.6キロメートル		
その他事項	公売財産の売却決定は、最高価申込者に係る入札価額をもって行います。		

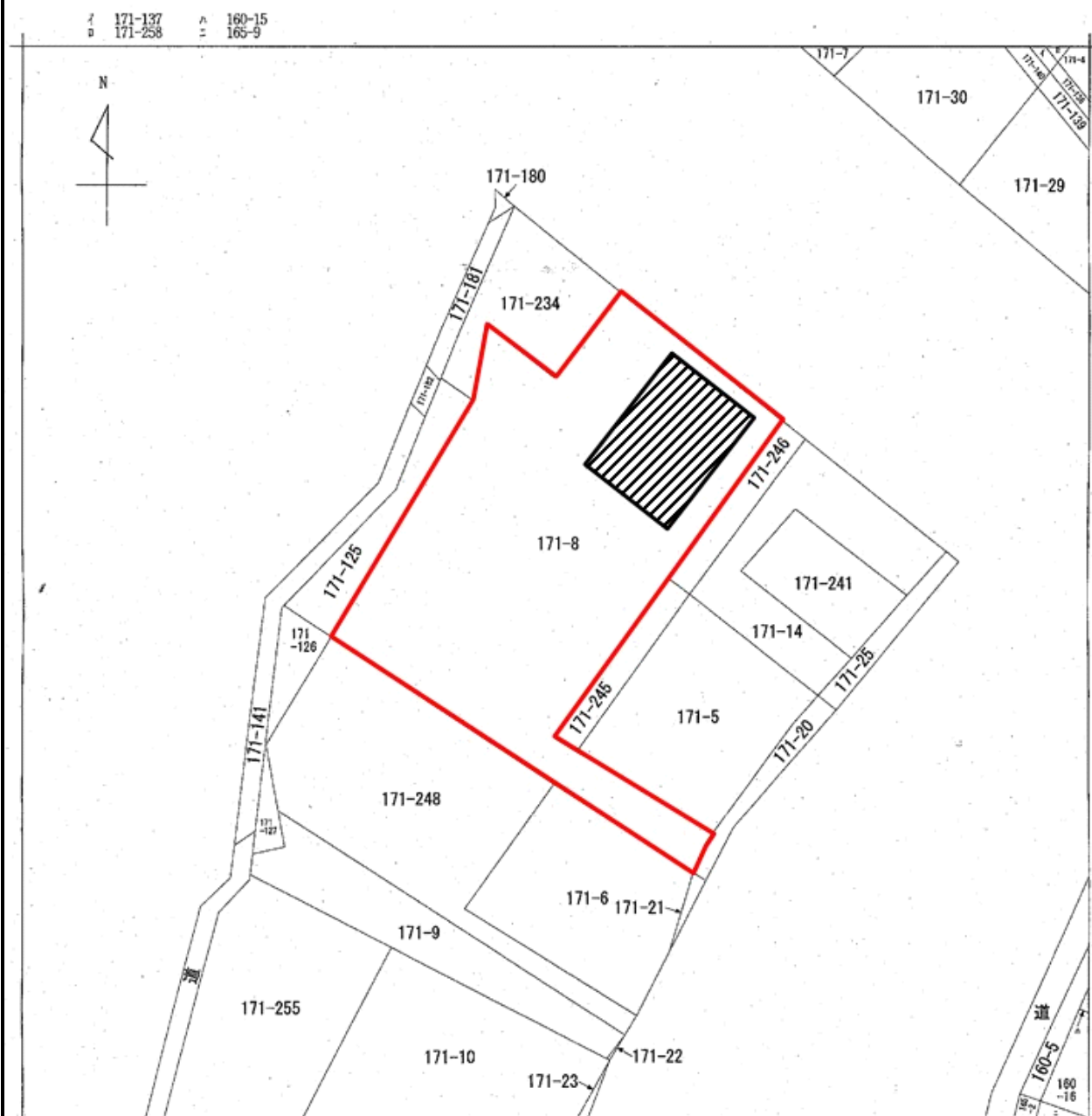
売却区分番号	3906-1		
見積価額	¥2,100,000	公売保証金	¥300,000
留意事項	<p>公売は現況有姿により行うものであるため、次の一般的事項を十分ご理解の上、公売へご参加ください。</p> <ol style="list-style-type: none"> <li>1 公売財産については、あらかじめその現況及び関係公簿等を確認してください。</li> <li>2 公売財産に財産の種類又は品質に関する不適合があっても、執行機関（国）は、担保責任を負いません。</li> <li>3 執行機関（国）は、公売財産の引渡義務を負わないため、使用者又は占有者に対して明渡しを求める場合や不動産内にある動産の処理などはすべて買受人の責任において行うことになります。</li> <li>4 土地の境界については隣接地所有者と、接面道路（私道）の利用については道路所有者とそれぞれ協議してください。</li> <li>5 土壌汚染やアスベストなどに関する専門的な調査は行っておりません。</li> </ol> <p>なお、売却区分番号内に複数の財産（財産が一つで所有者を異にする場合を含む。）があるものについては、国税徴収法第89条第3項の規定に基づき、一括換価の方法により公売を行います。</p>		

売却区分番号

3906-1



## 見取図



※建物等はおおよその位置・形状を示している。

## 間取図



※この間取図は、現況確認時に把握した間取りの概略を示すものである。

売却区分番号

3906 - 1

