

売却区分番号	3935-1		
見積価額	¥23,400,000	公売保証金	¥2,400,000
財産の表示	<p>1 所在 東京都中野区大和町二丁目 地番 435番2 地目 宅地 地積 140.41 平方メートル</p> <p>2 所在 東京都中野区大和町二丁目 435番地2 家屋番号 435番2の1 種類 居宅 工場 構造 木造瓦葺2階建 床面積 1階 112.16 平方メートル 2階 68.16 平方メートル</p> <p style="text-align: right;">以上登記簿による表示</p> <p>対象物件2の現況（登記簿の表示と異なる点） 構造 木造スレート・鋼板葺2階建</p>		
公法上の規制	<p>第1種低層住居専用地域 準防火地域 第2種高度地区 敷地面積最低限度 60 平方メートル 日影規制（4時間－2.5時間） 新たな防火規制区域（東京都条例） 宅地造成等工事規制区域 建蔽率 60% 容積率 150%</p>		
接道状況	接面道路なし		
地盤・地勢	ほぼ平坦地		
使用状況等	<p>対象物件1 対象物件2の敷地として使用</p> <p>対象物件2 建築年不詳、昭和35年頃増築 所有者及び所有者の親族の申立てによると、当局の差押え前から第三者に工場として賃貸していたが、賃料の支払いがなく放置されている。</p>		
特記事項	<p>工場として賃借していた第三者の申立てによると、工場は令和5年5月頃まで稼働し、硫酸、硝酸リン酸、クロム酸、苛性ソーダ、硝酸硫酸、フッ酸の薬品を使用していたが、シアン化合物は使用していない。</p> <p>工場は東京都環境確保条例に該当する工場（業種：めっき業）であるが、工場廃止届出書は提出されていない。</p> <p>対象物件1 物置あり</p> <p>対象物件2 隣接地（435番3）にはみ出している。 貸借関係等の内容は不明</p>		

売却区分番号	3935-1		
見積価額	¥23,400,000	公売保証金	¥2,400,000
	キュービクルあり 煙突あり 維持管理の程度は劣っている。 間取り不詳（令和7年8月17日現在） 動産あり（令和6年6月13日現在） メッキに使用する薬品あり（令和6年6月13日現在）		
住居表示等	東京都中野区大和町2丁目49番7号		
最寄駅等	西武鉄道 新宿線 野方駅 徒歩約10分		
その他事項	公売財産の売却決定は、最高価申込者に係る入札価額をもって行います。		
留意事項	<p>公売は現況有姿により行うものであるため、次の一般的事項を十分ご理解の上、公売へご参加ください。</p> <ol style="list-style-type: none"> <li>1 公売財産については、あらかじめその現況及び関係公簿等を確認してください。</li> <li>2 公売財産に財産の種類又は品質に関する不適合があっても、執行機関（国）は、担保責任を負いません。</li> <li>3 執行機関（国）は、公売財産の引渡義務を負わないため、使用者又は占有者に対して明渡しを求める場合や不動産内にある動産の処理などはすべて買受人の責任において行うことになります。</li> <li>4 土地の境界については隣接地所有者と、接面道路（私道）の利用については道路所有者とそれぞれ協議してください。</li> <li>5 土壤汚染やアスベストなどに関する専門的な調査は行っておりません。</li> </ol> <p>なお、売却区分番号内に複数の財産（財産が一つで所有者を異にする場合を含む。）があるものについては、国税徴収法第89条第3項の規定に基づき、一括換価の方法により公売を行います。</p>		

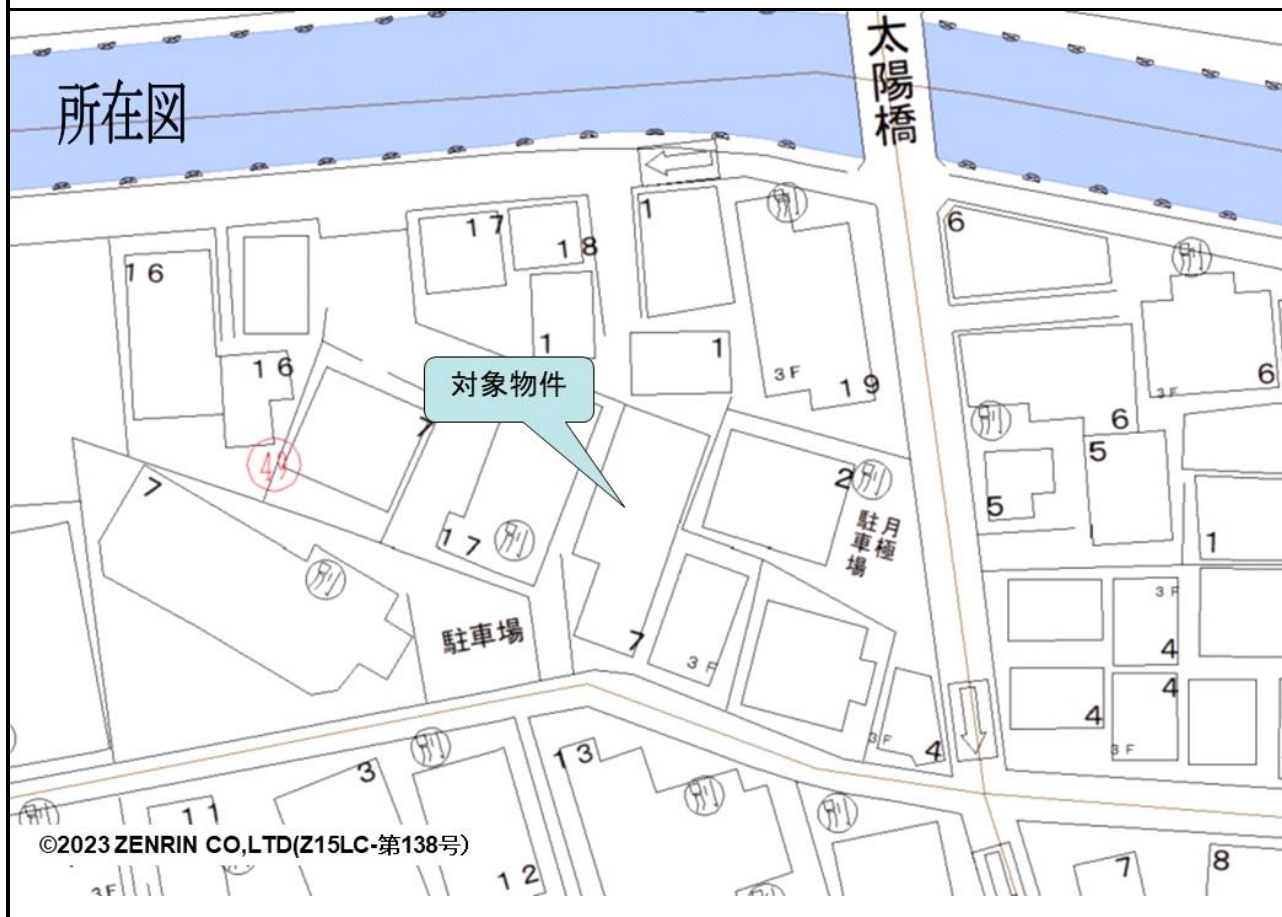
売却区分番号

3935-1

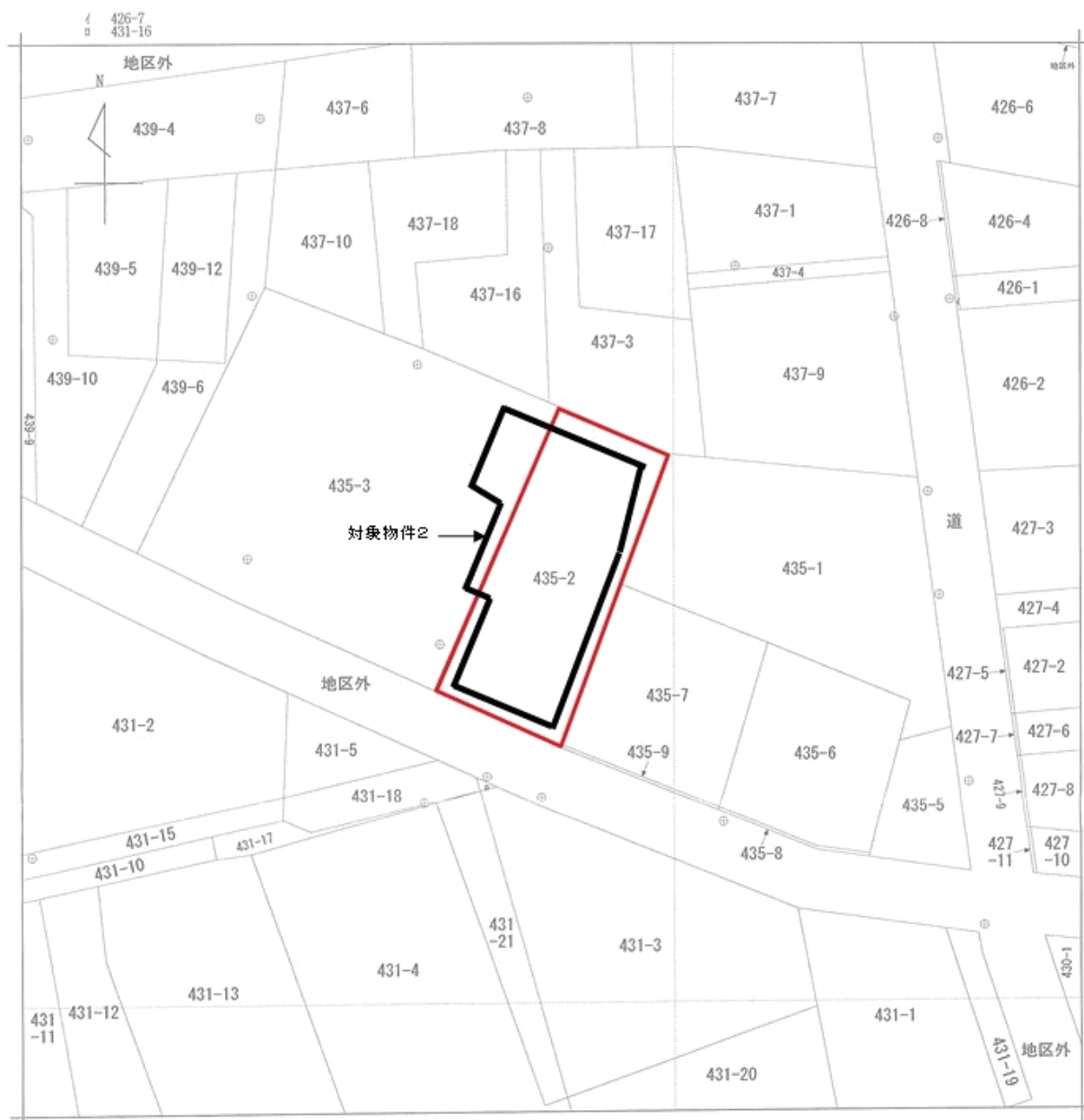
## 位置図



## 所在図



# 見取図



※建物等はおおよその位置・形状を示している。

売却区分番号

3935 - 1

