

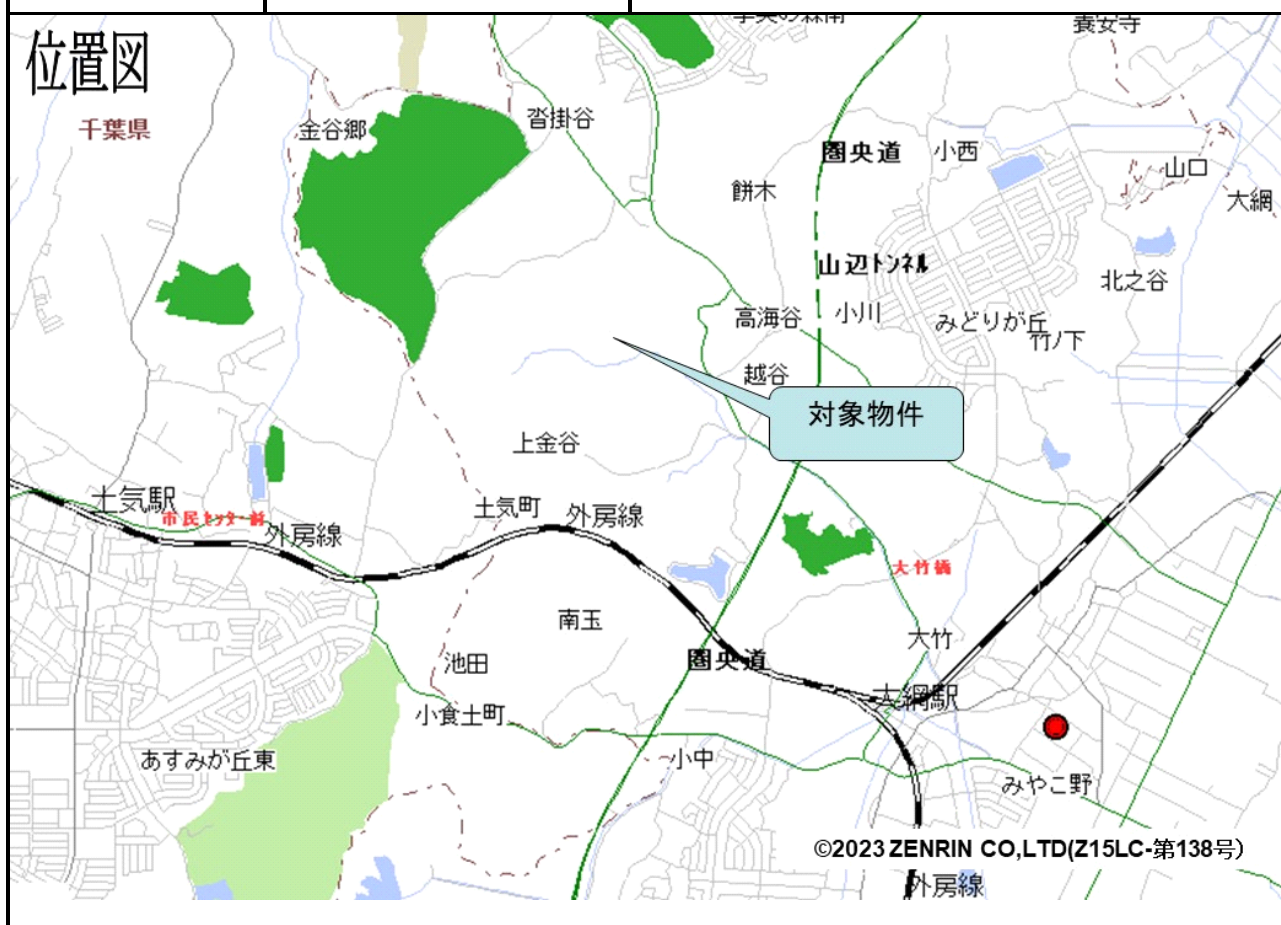
売却区分番号	931 - 6		
見積価額	¥340,000	公売保証金	¥50,000
財産の表示	1 所在 千葉県大網白里市金谷郷字珠数谷 地番 2365番 地目 田 地積 2,621平方メートル 以上登記簿による表示		
公法上の規制	市街化調整区域 農業振興地域 農用地 県営山辺地区土地改良事業区域 地域森林計画対象民有林 宅地造成等工事規制区域		
接道状況	東側 幅員約2.0メートル未舗装赤道 約0.5～2.0メートル低位接面 西側 幅員約1.0メートル未舗装赤道 約0.5メートル低位接面		
地盤・地勢	ほぼ平坦地		
使用状況等	北部分 雑草繁茂 南部分 第三者が水田として使用 貸借関係等の内容は不明		
特記事項	動産あり 買受人の資格その他の要件 農地につき、「買受適格証明書」の提出を要する。 「両総土地改良区」の定める賦課金の支払義務あり 経常賦課金（令和7年度） 5,760円 特別賦課金（令和7年度） 7,860円 未納賦課金（令和7年10月8日現在） なし 買受後、両総土地改良区へ届出を要する。 土地改良事業で清算金を徴収される可能性がある。		
住居表示等	千葉県大網白里市金谷郷字珠数谷2365番		
最寄駅等	JR（東日本） 外房線 大網駅 北西方約2.2キロメートル		
その他事項	公売財産の売却決定は、最高価申込者に係る入札価額をもって行います。		
留意事項	公売は現況有姿により行うものであるため、次の一般的事項を十分ご理解の上、公売へご参加ください。 <ol style="list-style-type: none"> 公売財産については、あらかじめその現況及び関係公簿等を確認してください。 公売財産に財産の種類又は品質に関する不適合があっても、執行機関（国）は、担保責任を負いません。 執行機関（国）は、公売財産の引渡義務を負わないため、使用者又は占有者に対して明渡しを求める場合や不動産内にある動産の処理などはすべて買受人の責任において行うことになります。 土地の境界については隣接地所有者と、接面道路（私道）の利用については道路所有者とそれぞれ協議してください。 		

売却区分番号	9 3 1 - 6		
見 積 価 額	¥ 3 4 0 , 0 0 0	公 売 保 証 金	¥ 5 0 , 0 0 0
	<p>5 土壌汚染やアスベストなどに関する専門的な調査は行っておりません。</p> <p>なお、売却区分番号内に複数の財産（財産が一つで所有者を異にする場合を含む。）があるものについては、国税徴収法第 8 9 条第 3 項の規定に基づき、一括換価の方法により公売を行います。</p>		

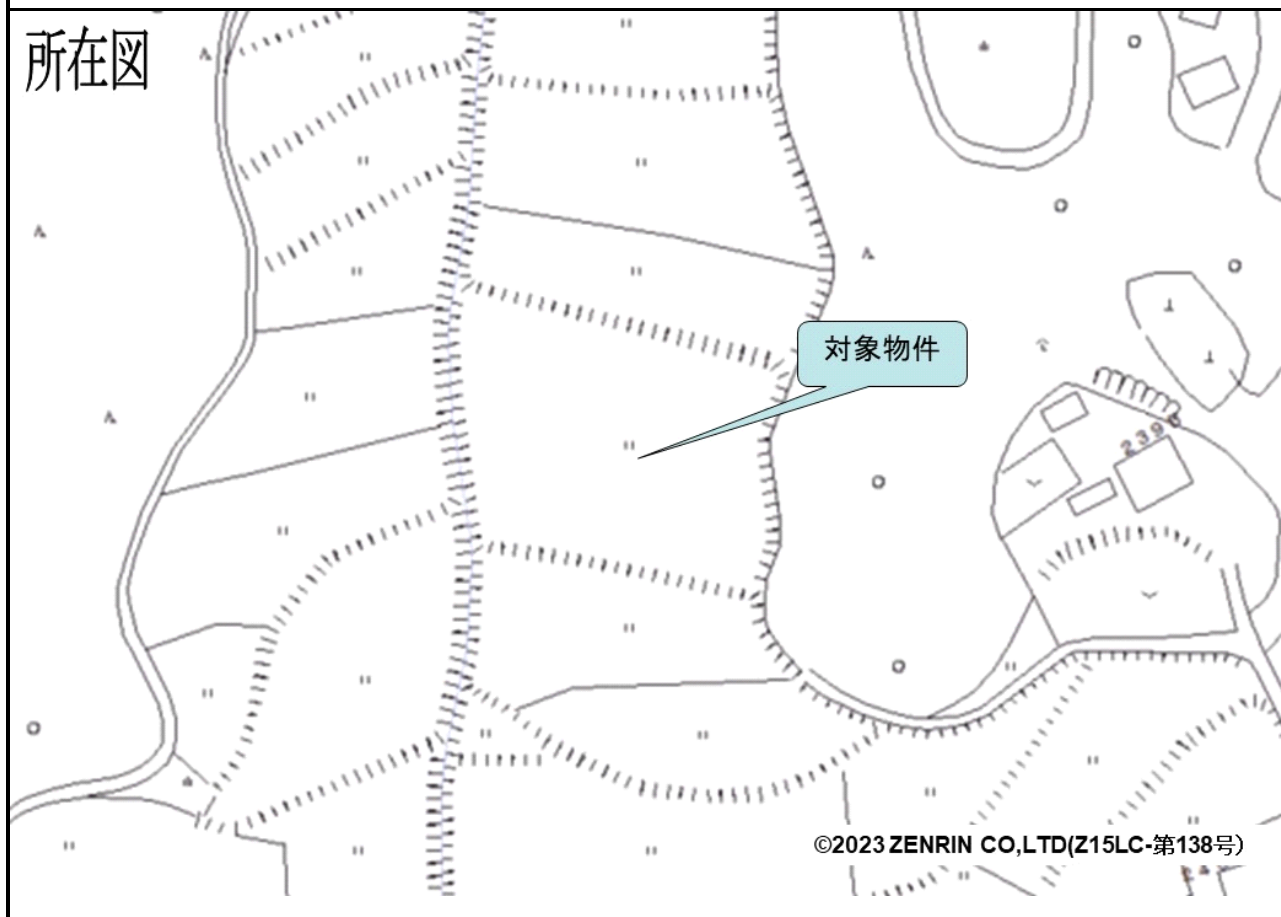
売却区分番号

9 3 1 - 6

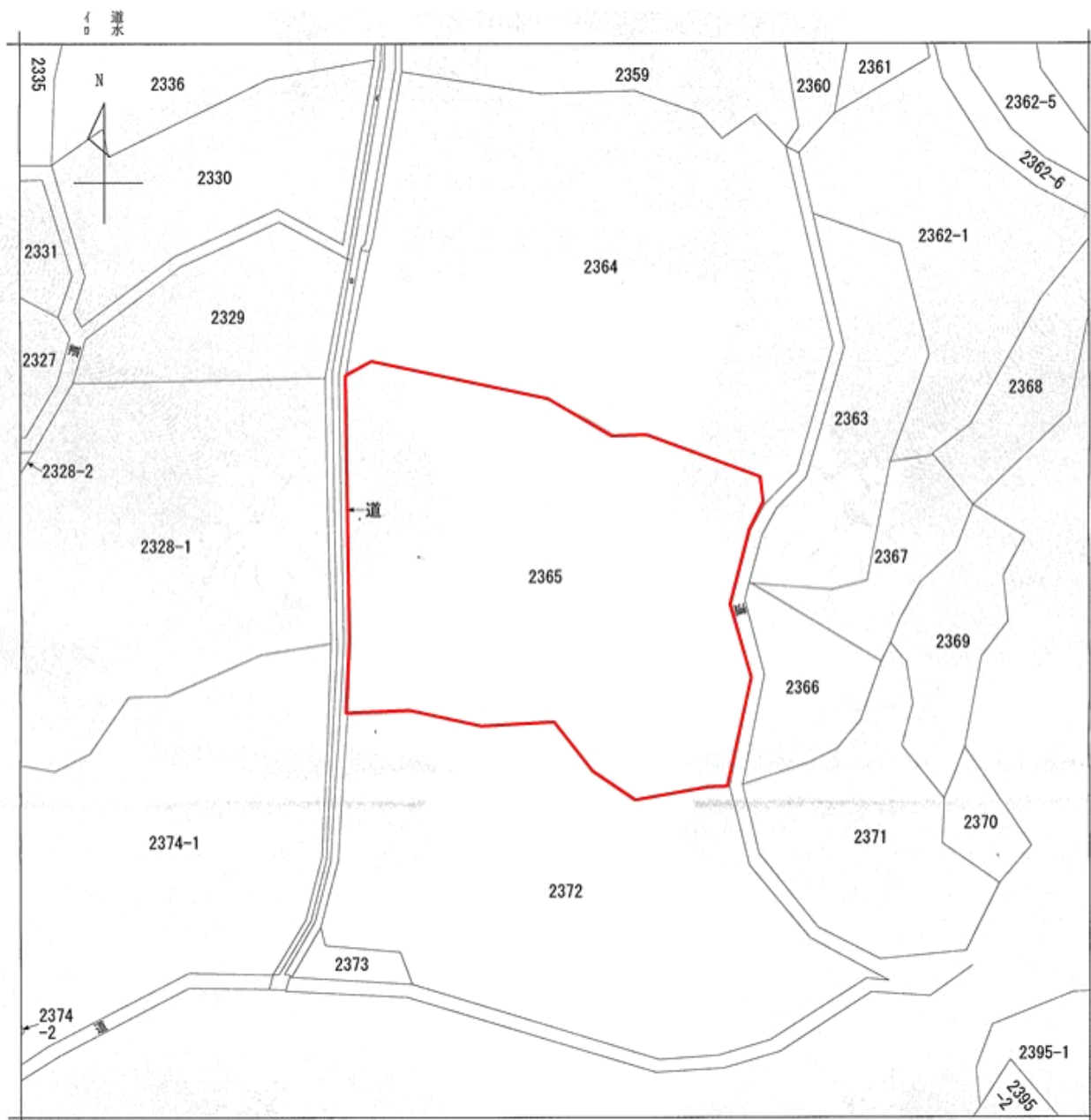
位置図



所在図



見取図



売却区分番号

9 3 1 - 6

