

売却区分番号	1 1 2 6 - 1 4		
見 積 価 額	¥1 3 8, 0 0 0, 0 0 0	公 売 保 証 金	¥1 4, 0 0 0, 0 0 0
財 産 の 表 示	1 所在 地番 地目 地積	神奈川県鎌倉市植木字相模陣 4 7 2 番 1 山林 467 平方メートル	
	2 所在 地番 地目 地積	神奈川県鎌倉市植木字相模陣 4 7 2 番 2 畑 72 平方メートル	
	3 所在 地番 地目 地積	神奈川県鎌倉市植木字相模陣 4 7 3 番 1 山林 248 平方メートル	
	4 所在 地番 地目 地積	神奈川県鎌倉市植木字相模陣 4 7 4 番 畑 297 平方メートル	
	5 所在 地番 地目 地積	神奈川県鎌倉市植木字相模陣 4 7 8 番 1 山林 2,367 平方メートル	
	6 所在 地番 地目 地積	神奈川県鎌倉市植木字相模陣 4 7 8 番 1 0 山林 113 平方メートル	
	7 所在 地番 地目 地積	神奈川県鎌倉市植木字相模陣 4 7 9 番 2 宅地 55.41 平方メートル	
	8 所在 地番 地目 地積	神奈川県鎌倉市植木字相模陣 4 8 0 番 1 宅地 742.50 平方メートル	

売却区分番号	1126 - 14		
見 積 価 額	¥138,000,000	公 売 保 証 金	¥14,000,000
	9	所在 地番 地目 地積	神奈川県鎌倉市植木字相模陣 480番4 宅地 207.09 平方メートル
	10	所在 地番 地目 地積	神奈川県鎌倉市植木字相模陣 481番1 畑 140 平方メートル
	11	所在 地 目 地積	神奈川県鎌倉市植木字相模陣 481番2 畑 4.68 平方メートル
	12	所在 地番 地目 地積	神奈川県鎌倉市植木字相模陣 482番2 宅地 56.39 平方メートル
	13	所在 地番 地目 地積 持分	神奈川県鎌倉市植木字相模陣 482番3 公衆用道路 95 平方メートル 16分の9
	14	所在 地番 地目 地積	神奈川県鎌倉市植木字相模陣 482番4 宅地 0.58 平方メートル
	15	所在 地番 地目 地積	神奈川県鎌倉市植木字相模陣 482番10 宅地 115.84 平方メートル
	16	所在 地番 地目 地積	神奈川県鎌倉市植木字相模陣 482番11 宅地 11.33 平方メートル

売却区分番号	1126-14		
見積価額	¥138,000,000	公売保証金	¥14,000,000
	<div> <div>17</div> <div>所在 地番 地目 地積</div> <div>神奈川県鎌倉市植木字相模陣 483番1 田 370平方メートル</div> </div> <div> <div>18</div> <div>所在 地番 地目 地積</div> <div>神奈川県鎌倉市植木字相模陣 483番4 田 1.13平方メートル</div> </div> <div> <div>19</div> <div>所在 地番 地目 地積 持分</div> <div>神奈川県鎌倉市植木字相模陣 483番5 公衆用道路 130平方メートル 16分の9</div> </div> <div> <div>20</div> <div>所在 家屋番号 種類 構造 床面積</div> <div>神奈川県鎌倉市植木字相模陣 480番地1 480番1の1 居宅 木造瓦葺平家建 129.72平方メートル</div> </div> <div> <div>21</div> <div>所在 家屋番号 種類 構造 床面積</div> <div>神奈川県鎌倉市植木字相模陣 480番地1 480番1の2 居宅 倉庫 木造瓦葺2階建 1階 39.74平方メートル 2階 39.74平方メートル</div> </div> <div> <div>22</div> <div>所在 家屋番号 種類 構造 床面積</div> <div>神奈川県鎌倉市植木字相模陣 480番地4 480番4 居宅 倉庫 木造スレート葺2階建 1階 37.26平方メートル 2階 53.41平方メートル</div> </div> <div> <div>23</div> <div>所在 家屋番号 種類</div> <div>神奈川県鎌倉市植木字相模陣 481番地、483番地1 481番1 居宅</div> </div>		

売却区分番号	1126-14		
見積価額	¥138,000,000	公売保証金	¥14,000,000
	<p>構造 木造スレート葺平家建 床面積 36.39 平方メートル</p> <p>24 所在 神奈川県鎌倉市植木字相模陣 481 番地 1 家屋番号 481 番 1 の 2 種類 車庫 構造 木造亜鉛メッキ鋼板ぶき平家建 床面積 25.57 平方メートル</p> <p style="text-align: right;">以上登記簿による表示</p> <p>対象物件 23 の現況（登記簿の表示と異なる点） 床面積 約 47 平方メートル （現況調査時に概測した数量）</p>		
公法上の規制	<p>県道小袋谷藤沢線の道路境界から 30 メートル以内</p> <p>第 1 種住居地域 準防火地域 第 2 種高度地区 日影規制（5 時間－3 時間） 土砂災害特別警戒区域 宅地造成等工事規制区域 埋蔵文化財包蔵地（玉縄城跡） 建蔽率 60% 容積率 200%</p> <p>その他の部分</p> <p>第 1 種中高層住居専用地域 第 1 種高度地区 日影規制（4 時間－2.5 時間） 土砂災害特別警戒区域 宅地造成等工事規制区域 埋蔵文化財包蔵地（玉縄城跡） 建蔽率 60% 容積率 150%</p>		
接道状況	<p>南東側 幅員約 4.7 メートル舗装私道（対象物件 13、18、19 を含む。建築基準法上の道路） ほぼ等高接面</p> <p>南側 幅員約 8.0～12.0 メートル舗装県道 ほぼ等高接面</p> <p>西側 幅員約 3.0～4.5 メートル舗装市道（建築基準法上の道路） 南部分 ほぼ等高接面 中央部分 約 2.0～4.0 メートル低位接面 北部分 法地を介して約 2.0～5.0 メートル高位接面</p>		
地盤・地勢	<p>南部分 ほぼ平坦地 西部分 西向き急傾斜地 北部分 南向き急傾斜地</p>		

売却区分番号	1126-14		
見積価額	¥138,000,000	公売保証金	¥14,000,000
	その他の部分 南東向き傾斜地		
使用状況等	<p>対象物件1～5 竹・雑木・雑草繁茂</p> <p>対象物件6及び7 雑木・雑草繁茂</p> <p>対象物件8 対象物件20及び21の敷地として利用</p> <p>対象物件9 対象物件22の敷地として利用</p> <p>対象物件10 南西部分 対象物件23の敷地の一部として使用 北部分 対象物件24の敷地として使用 その他の部分 所有者が畑として使用</p> <p>対象物件11 アスファルト敷</p> <p>対象物件12 雑草繁茂</p> <p>対象物件15 所有者所有の件外建物（家屋番号472番5）の敷地として使用</p> <p>対象物件14及び16 アスファルト敷</p> <p>対象物件17 西部分 対象物件23の敷地の一部として使用 南部分 看板設置用地として第三者に賃貸 賃借人の申立てによる現行賃料（年額） 50,000円 （支払期日：当年10月末日までに前納） 存続期間その他賃貸借契約等の内容は不明 その他の部分 所有者が畑として使用</p> <p>対象物件20 昭和39年頃建築 所有者の申立てによると令和7年5月12日現在居住その他の使用が されていない。 動産あり</p> <p>対象物件21 昭和50年頃建築 所有者が倉庫として使用</p> <p>対象物件22 平成3年頃建築 所有者が居宅として使用</p> <p>対象物件23 昭和39年頃建築 所有者の申立てによると令和7年5月12日現在居住その他の使用が されていない。 動産あり</p> <p>対象物件24 建築年不詳 所有者が車庫及び倉庫として使用</p>		
特記事項	<p>買受人の資格その他の要件</p> <p>対象物件2、4、10、11、17及び18は農地につき、「買受適格証明書」の提出を要する。</p> <p>公売により、対象物件15につき、件外建物（家屋番号472番5）のために法定地上権が成立する。</p> <p>土砂災害警戒区域</p> <p>ビニールハウスあり</p> <p>電柱及び支線あり</p>		

売却区分番号	1126-14		
見積価額	¥138,000,000	公売保証金	¥14,000,000
	便所及び簡易物置あり 対象物件18の南側にごみ・資源集積所あり 対象物件20 維持管理の程度は劣っている。 対象物件23 増築部分あり 維持管理の程度は劣っている。		
住居表示等	神奈川県鎌倉市植木480番地		
最寄駅等	JR（東日本） 東海道本線 大船駅 西方約1.9キロメートル		
その他事項	公売財産の売却決定は、最高価申込者に係る入札価額をもって行います。		
留意事項	<p>公売は現況有姿により行うものであるため、次の一般的事項を十分ご理解の上、公売へご参加ください。</p> <ol style="list-style-type: none"> <li>1 公売財産については、あらかじめその現況及び関係公簿等を確認してください。</li> <li>2 公売財産に財産の種類又は品質に関する不適合があっても、執行機関（国）は、担保責任を負いません。</li> <li>3 執行機関（国）は、公売財産の引渡義務を負わないため、使用者又は占有者に対して明渡しを求める場合や不動産内にある動産の処理などはすべて買受人の責任において行うことになります。</li> <li>4 土地の境界については隣接地所有者と、接面道路（私道）の利用については道路所有者とそれぞれ協議してください。</li> <li>5 土壌汚染やアスベストなどに関する専門的な調査は行っておりません。</li> </ol> <p>なお、売却区分番号内に複数の財産（財産が一つで所有者を異にする場合を含む。）があるものについては、国税徴収法第89条第3項の規定に基づき、一括換価の方法により公売を行います。</p>		

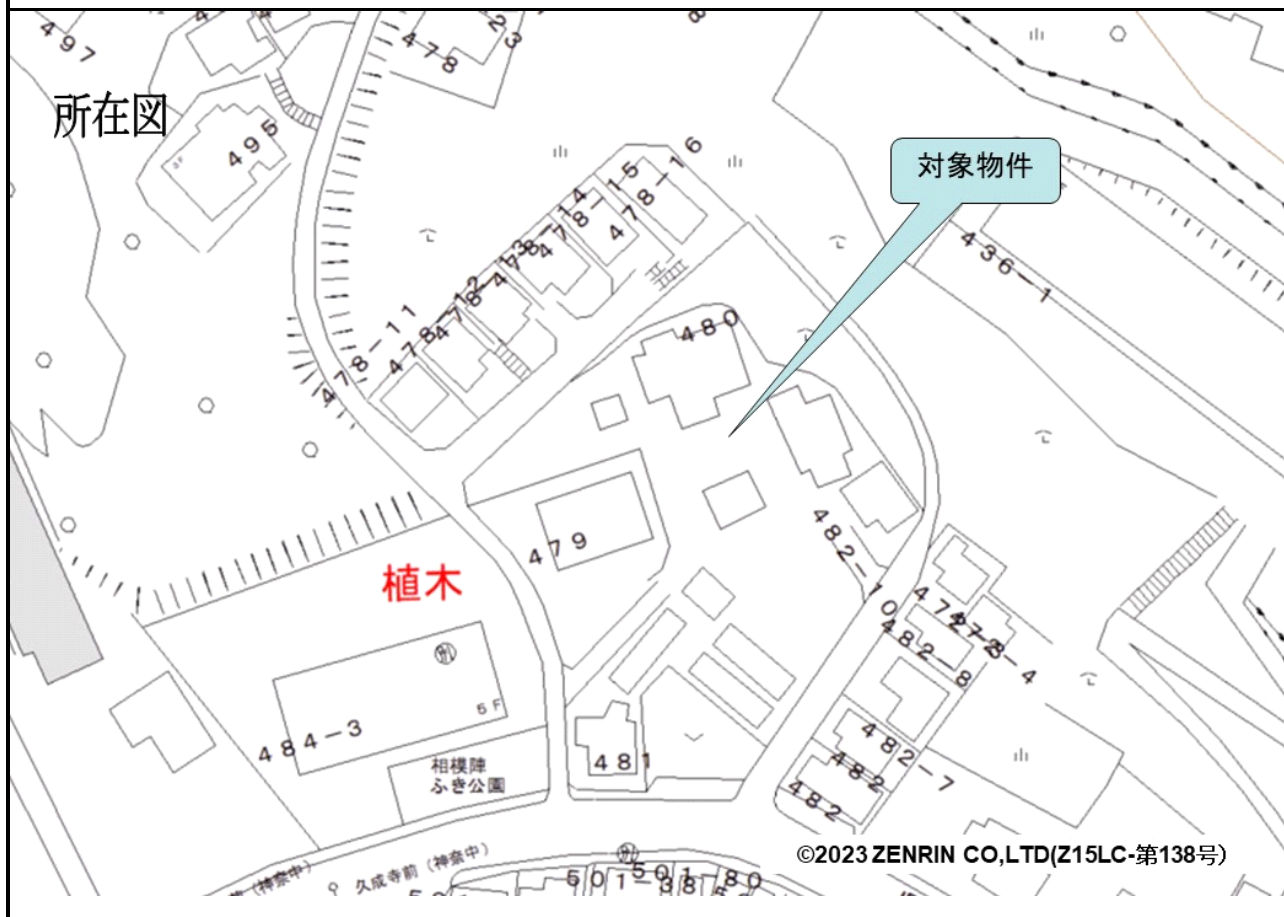
売却区分番号

1 1 2 6 - 1 4

## 位置図



## 所在図



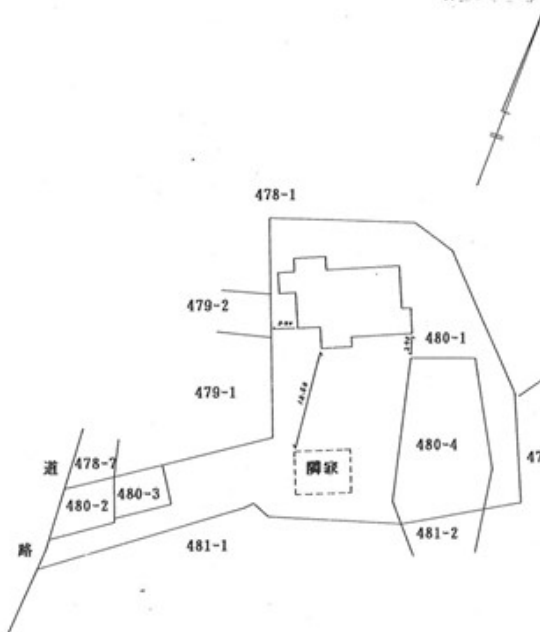




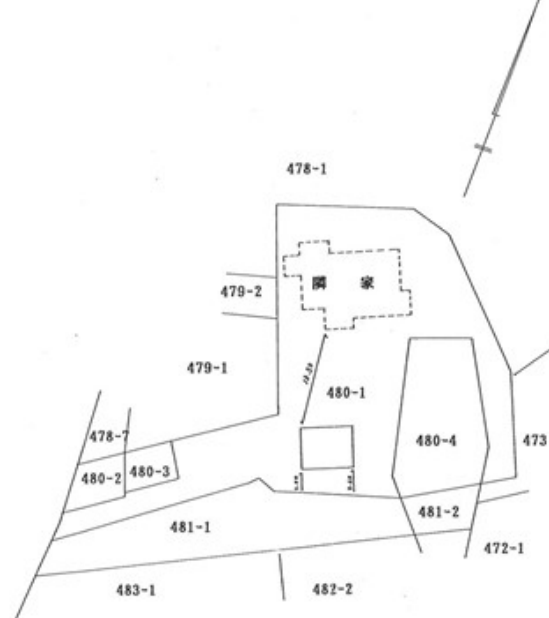
売却区分番号

1126-14

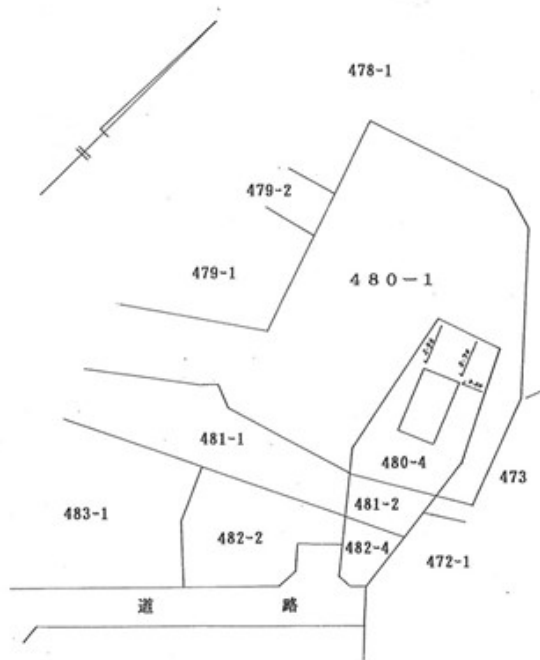
家屋番号	480番1の1	建築物図面 各階平面図
建物の所在	鎌倉市植木字相模障480番地1	



家屋番号	480番1の2	建築物図面 各階平面図
建物の所在	鎌倉市植木字相模障480番地1	



家屋番号	480番4	建築物図面 各階平面図
建物の所在	鎌倉市植木字相模障480番地4	



売却区分番号

1 1 2 6 - 1 4

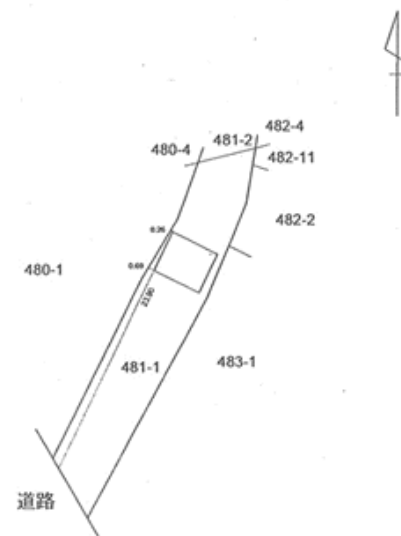
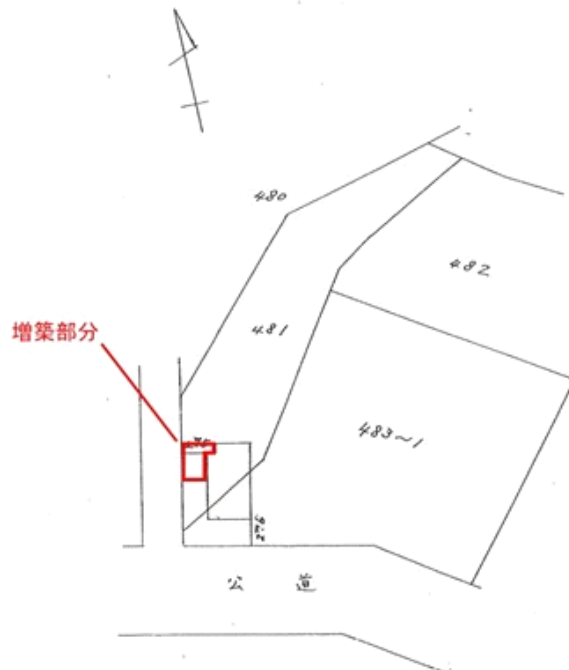
家屋番号	481~1
建物の所在	鎌倉市植木字相模陣481番地1

建 物 図 面

家屋番号 481番1の2

建 物 図 面

建物の所在 鎌倉市植木字相模陣481番地1



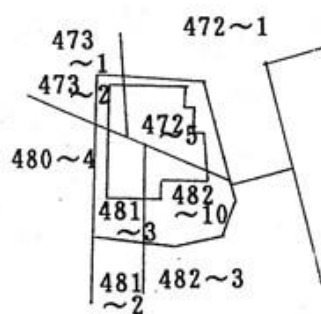
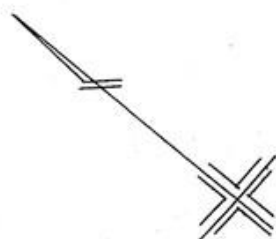
売却区分番号

1 1 2 6 - 1 4

家屋番号	472番5
------	-------

建 物 図 面  
~~各階平面図~~

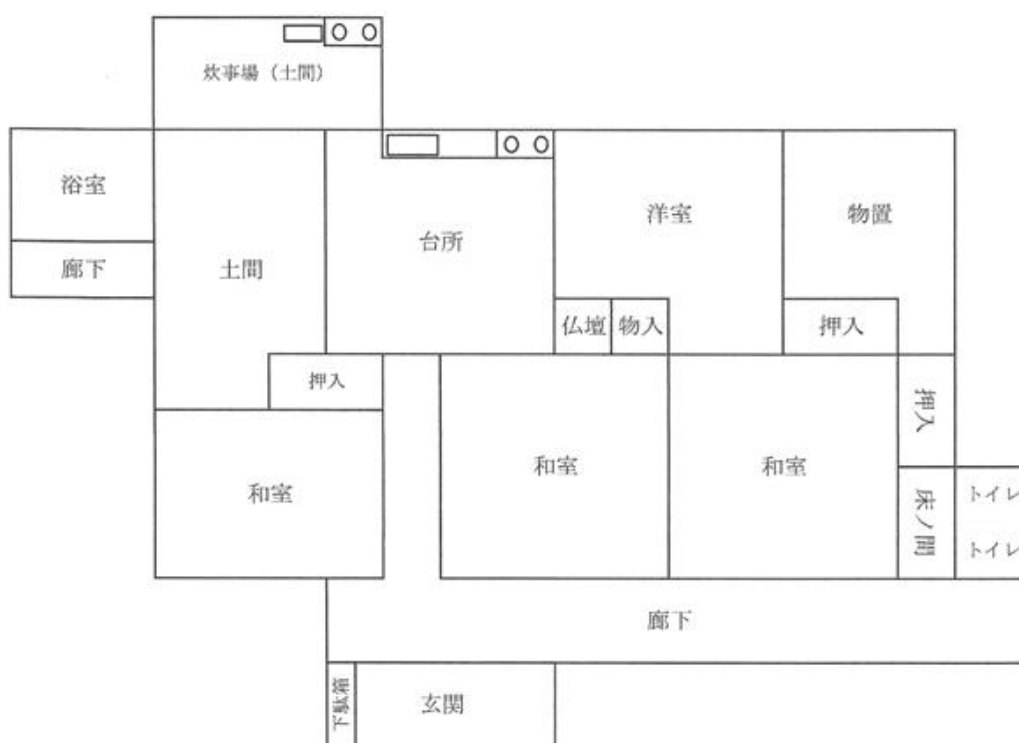
建物の所在	鎌倉市植木字相模陣472番地5・481番地3 482番地10・473番地2
-------	--



※建物（家屋番号472番5）は公売財産に含まれません。

## 間取図

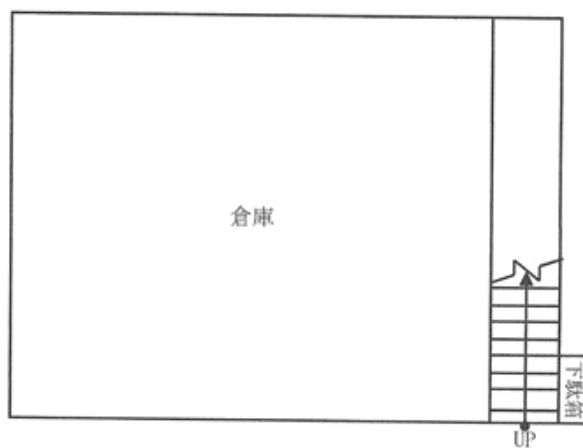
家屋番号480番1の1



※この間取図は現況確認時に把握した間取りの概略を示すものである。

## 間取図

家屋番号480番1の2



1 階

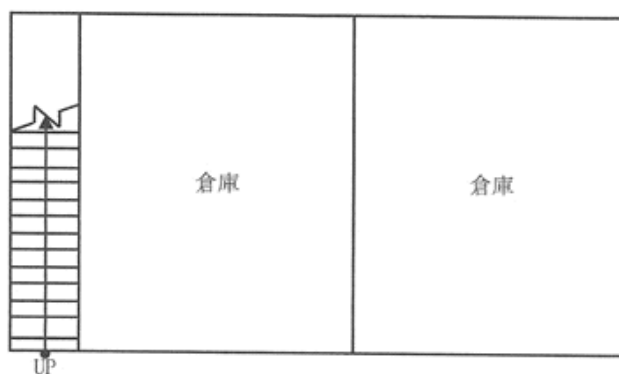


2 階

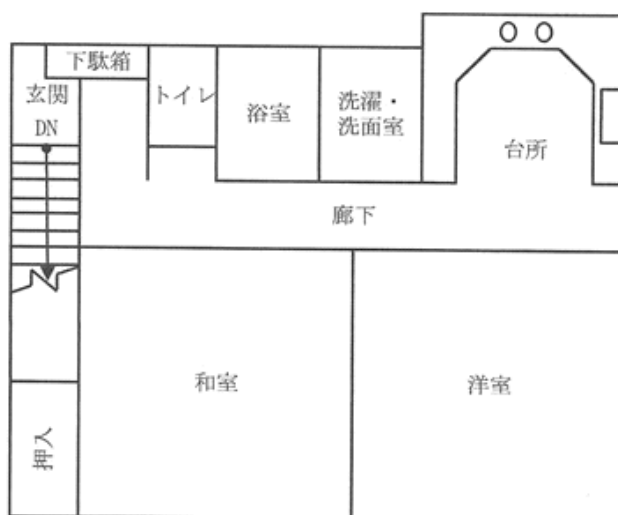
※この間取図は現況確認時に把握した間取りの概略を示すものである。

# 間取図

家屋番号480番4



1 階



2 階

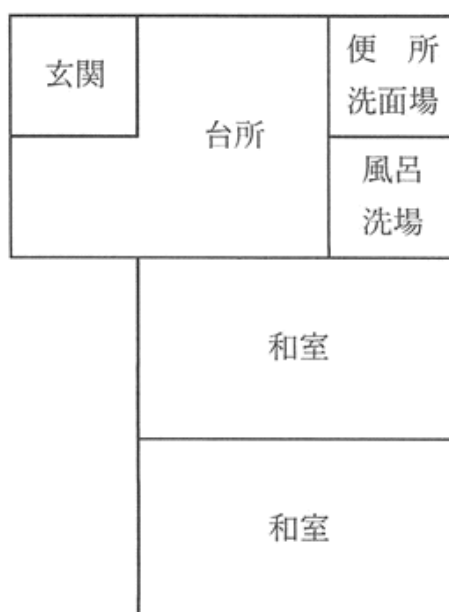
※この間取図は所有者の申立てにより把握した間取りの概略を示すものである。

売却区分番号

1 1 2 6 - 1 4

## 間取図

家屋番号481番1

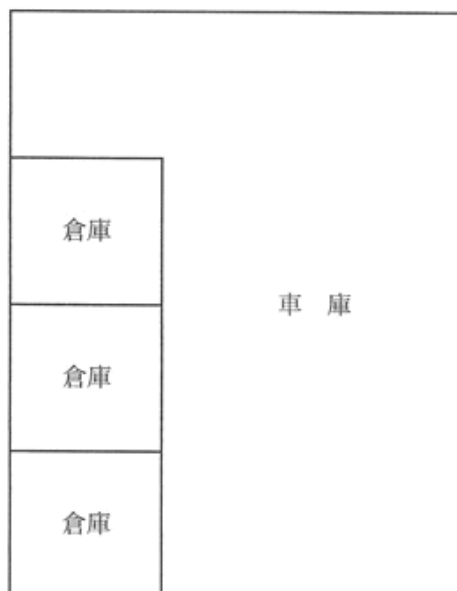


1階

※この間取図は所有者の申立てにより把握した間取りの概略を示すものである。

## 間取図

家屋番号481番1の2



※この間取図は現況確認時に把握した間取りの概略を示すものである。



売却区分番号

1 1 2 6 - 1 4

