

売却区分番号	3 6 9 8 - 2		
見 積 価 額	¥ 3 9 0 , 0 0 0	公 売 保 証 金	¥ 5 0 , 0 0 0
財 産 の 表 示	<div> <div>1</div> <div>所在 地番 地目 地積</div> <div>千葉県山武郡横芝光町中台字角田向 4 3 6 番 1 畑 975 平方メートル</div> </div> <div> <div>2</div> <div>所在 地番 地目 地積</div> <div>千葉県山武郡横芝光町中台字角田向 4 3 6 番 5 畑 248 平方メートル</div> </div> <div> <div>3</div> <div>所在 地番 地目 地積</div> <div>千葉県山武郡横芝光町中台字角田向 4 3 6 番 6 畑 924 平方メートル</div> </div> <div> <div>4</div> <div>所在 地番 地目 地積</div> <div>千葉県山武郡横芝光町中台字角田向 4 3 7 番 1 畑 1, 590 平方メートル</div> </div> <div>以上登記簿による表示</div>		
公 法 上 の 規 制	都市計画区域内 用途地域の指定なし 農業振興地域 農用地 埋蔵文化財包蔵地（角田遺跡） 宅地造成等工事規制区域		
接 道 状 況	東側 幅員約 4. 0 メートル舗装町道 約 2. 2 メートル低位～ほぼ等高接面 南側 幅員約 1. 6 ～ 2. 2 メートル舗装町道 ほぼ等高接面		
地 盤 ・ 地 勢	ほぼ平坦地		
使 用 状 況 等	対象物件 1 ～ 3 北部分 所有者が畑として使用 その他の部分 雑草繁茂 対象物件 4 所有者が農地として使用		
特 記 事 項	買受人の資格その他の要件 農地につき、「買受適格証明書」の提出を要する。 動産あり 電柱あり 対象物件 1 ～ 3 ビニールハウスの骨組みあり 対象物件 3 公売により抹消されない地役権設定登記あり 対象物件 4 重油タンクあり ビニールハウスあり、ビニールハウスは件外土地（4 3 8 番）には		

売却区分番号	3 6 9 8 - 2		
見 積 価 額	¥390,000	公 売 保 証 金	¥50,000
	み出している。 貸借関係等の内容は不明		
住 居 表 示 等	千葉県山武郡横芝光町中台字角田向436番1		
最 寄 駅 等	J R（東日本） 総武本線 横芝駅 北西方約5.4キロメートル		
そ の 他 事 項	公売財産の売却決定は、最高価申込者に係る入札価額をもって行います。		
留 意 事 項	<p>公売は現況有姿により行うものであるため、次の一般的事項を十分ご理解の上、公売へご参加ください。</p> <ol style="list-style-type: none"> <li>1 公売財産については、あらかじめその現況及び関係公簿等を確認してください。</li> <li>2 公売財産に財産の種類又は品質に関する不適合があっても、執行機関（国）は、担保責任を負いません。</li> <li>3 執行機関（国）は、公売財産の引渡義務を負わないため、使用者又は占有者に対して明渡しを求める場合や不動産内にある動産の処理などはすべて買受人の責任において行うことになります。</li> <li>4 土地の境界については隣接地所有者と、接面道路（私道）の利用については道路所有者とそれぞれ協議してください。</li> <li>5 土壤汚染やアスベストなどに関する専門的な調査は行っておりません。</li> </ol> <p>なお、売却区分番号内に複数の財産（財産が一つで所有者を異にする場合を含む。）があるものについては、国税徴収法第89条第3項の規定に基づき、一括換価の方法により公売を行います。</p>		

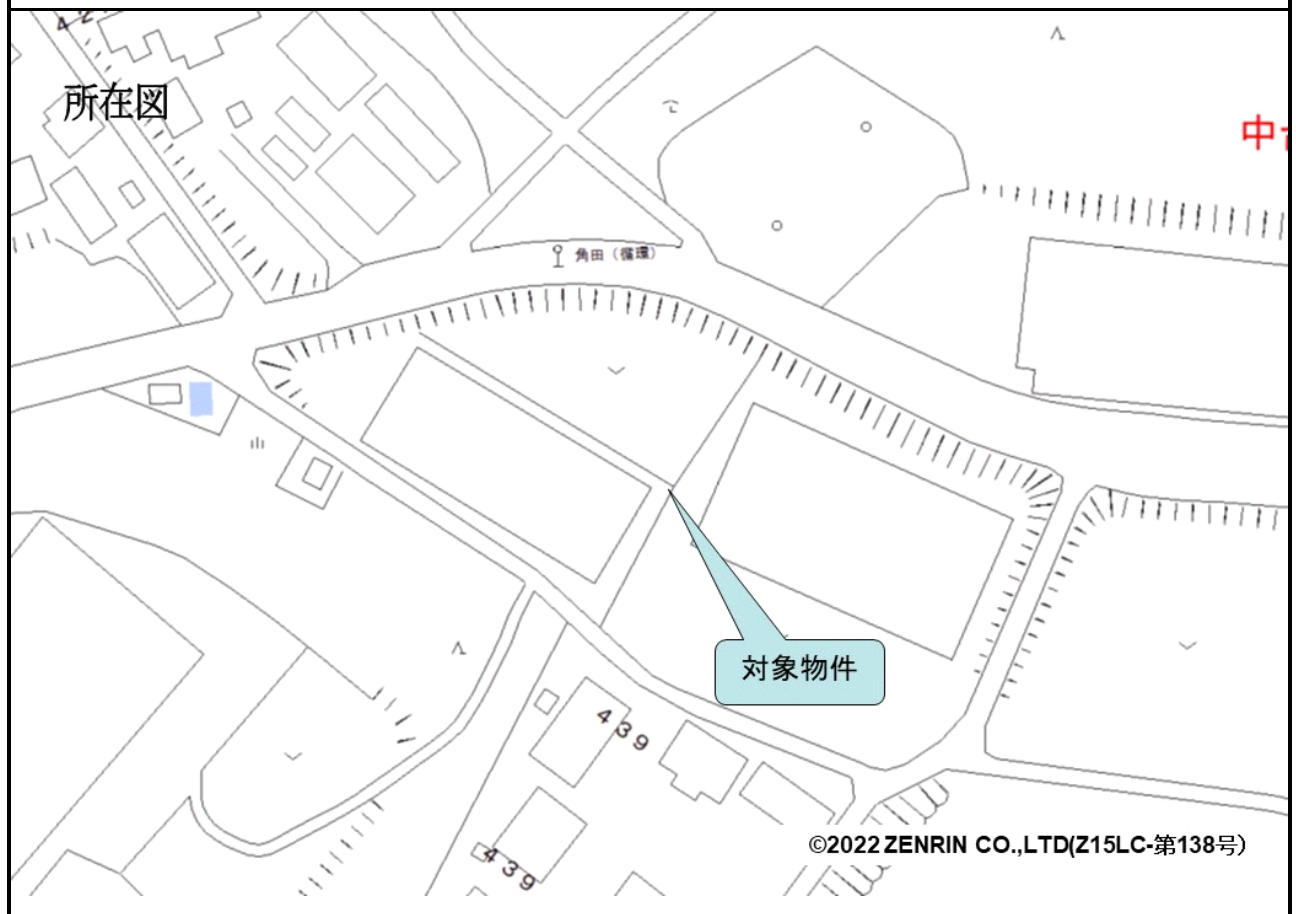
売却区分番号

3 6 9 8 - 2

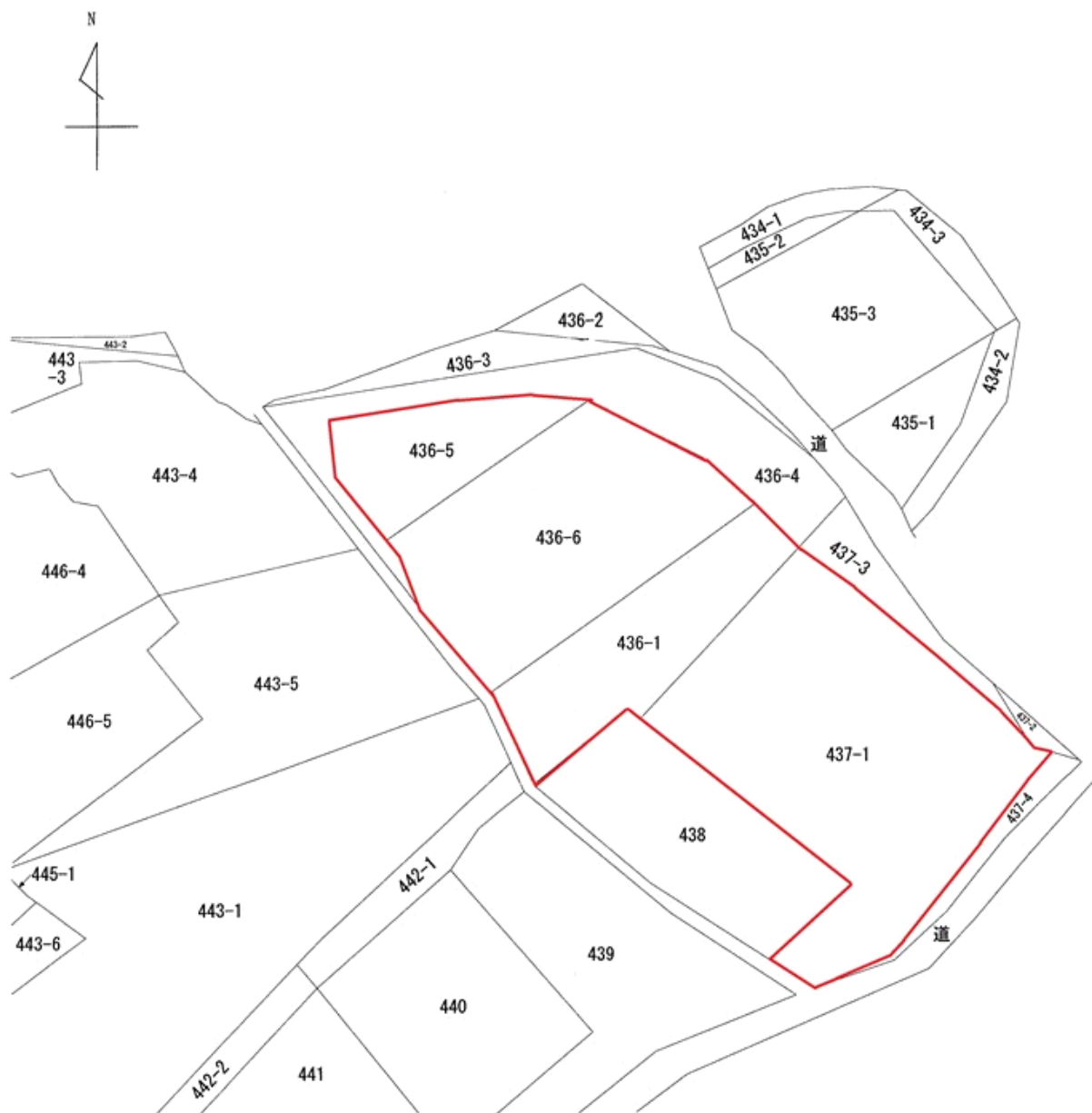
### 位置図



### 所在図



# 見取図





売却区分番号

3 6 9 8 - 2

