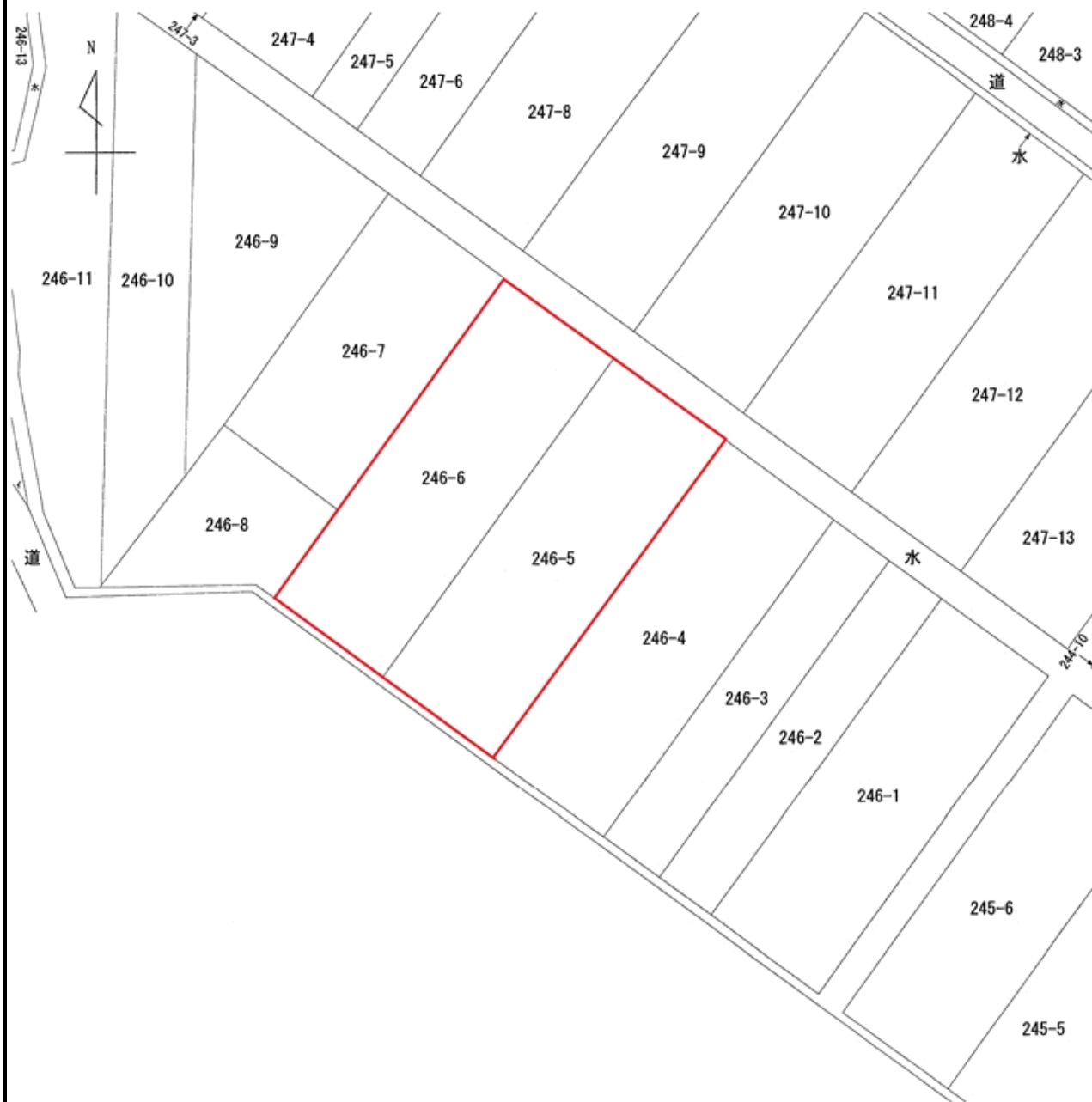


売却区分番号	3 6 9 8 - 5		
見 積 価 額	¥ 3 9 0 , 0 0 0	公 売 保 証 金	¥ 5 0 , 0 0 0
財 産 の 表 示	<div>1 所在 千葉県山武郡横芝光町牛熊字駿耕地 地番 2 4 6 番 5 地目 田 地積 1,021 平方メートル</div> <div>2 所在 千葉県山武郡横芝光町牛熊字駿耕地 地番 2 4 6 番 6 地目 田 地積 1,021 平方メートル</div> <div>以上登記簿による表示</div>		
公 法 上 の 規 制	都市計画区域内 用途地域の指定なし 農業振興地域 農用地 宅地造成等工事規制区域		
接 道 状 況	南西側 幅員約 2. 9メートル舗装町道		約 0. 2～1メートル低位接面
地 盤 ・ 地 勢	ほぼ平坦地		
使 用 状 況 等	所有者が水田として使用		
特 記 事 項	買受人の資格その他の要件 農地につき、「買受適格証明書」の提出を要する。 「成田用水土地改良区」の定める賦課金の支払義務あり 経常賦課金（令和7年度） 17, 354円 未納賦課金等（令和7年9月24日現在） なし 買受け後、成田用水土地改良区へ届出を要する。		
住 居 表 示 等	千葉県山武郡横芝光町牛熊字駿耕地 2 4 6 番 5		
最 寄 駅 等	J R（東日本） 総武本線 横芝駅 北西方約 4. 9キロメートル		
そ の 他 事 項	公売財産の売却決定は、最高価申込者に係る入札価額をもって行います。		
留 意 事 項	<div>公売は現況有姿により行うものであるため、次の一般的事項を十分ご理解の上、公売へご参加ください。</div> <div>1 公売財産については、あらかじめその現況及び関係公簿等を確認してください。</div> <div>2 公売財産に財産の種類又は品質に関する不適合があっても、執行機関（国）は、担保責任を負いません。</div> <div>3 執行機関（国）は、公売財産の引渡義務を負わないため、使用者又は占有者に対して明渡しを求める場合や不動産内にある動産の処理などはすべて買受人の責任において行うことになります。</div> <div>4 土地の境界については隣接地所有者と、接面道路（私道）の利用については道路所有者とそれぞれ協議してください。</div> <div>5 土壌汚染やアスベストなどに関する専門的な調査は行っておりません。</div> <div>なお、売却区分番号内に複数の財産（財産が一つで所有者を異にする場合を含む。）があるものについては、国税徴収法第89条第3項の規定に基づき、一括換価の方法により公売を行います。</div>		

見取図



売却区分番号	3 6 9 8 - 5
--------	-------------



※動産は公売財産に含まれません。