

売却区分番号	3904-1		
見積価額	¥300,000	公売保証金	¥50,000
財産の表示	<div> <div>1 所在 秋田県大館市比内町達子字風呂添</div> <div>地番 107番</div> <div>地目 田</div> <div>地積 380 平方メートル</div> </div> <div> <div>2 所在 秋田県大館市比内町達子字風呂添</div> <div>地番 108番</div> <div>地目 田</div> <div>地積 489 平方メートル</div> </div> <div> <div>3 所在 秋田県大館市比内町達子字風呂添</div> <div>地番 109番</div> <div>地目 田</div> <div>地積 633 平方メートル</div> </div> <div> <div>4 所在 秋田県大館市比内町達子字風呂添</div> <div>地番 110番</div> <div>地目 田</div> <div>地積 631 平方メートル</div> </div> <div> <div>5 所在 秋田県大館市比内町達子字風呂添</div> <div>地番 112番</div> <div>地目 田</div> <div>地積 250 平方メートル</div> </div> <div>以上登記簿による表示</div>		
公法上の規制	都市計画区域内 用途地域の指定なし 農業振興地域 農用地		
接道状況	北東側 幅員約6メートル舗装市道		ほぼ等高接面
地盤・地勢	ほぼ平坦地		
使用状況等	雑草繁茂		
特記事項	買受人の資格その他の要件 農地につき、「買受適格証明書」の提出を要する。 対象物件2及び3 縁石あり		
住居表示等	秋田県大館市比内町達子字風呂添107番		
最寄駅等	ＪＲ（東日本） 花輪線 扇田駅 徒歩約19分		
その他事項	公売財産の売却決定は、最高価申込者に係る入札価額をもって行います。		
留意事項	公売は現況有姿により行うものであるため、次の一般的事項を十分ご理解の上、公売へご参加ください。 1 公売財産については、あらかじめその現況及び関係公簿等を確認してください。 2 公売財産に財産の種類又は品質に関する不適合があっても、執行機関（国）は、担		

売却区分番号	3904-1		
見積価額	¥300,000	公売保証金	¥50,000
	<p>保責任を負いません。</p> <p>3 執行機関（国）は、公売財産の引渡義務を負わないため、使用者又は占有者に対して明渡しを求める場合や不動産内にある動産の処理などはすべて買受人の責任において行うことになります。</p> <p>4 土地の境界については隣接地所有者と、接面道路（私道）の利用については道路所有者とそれぞれ協議してください。</p> <p>5 土壌汚染やアスベストなどに関する専門的な調査は行っておりません。</p> <p>なお、売却区分番号内に複数の財産（財産が一つで所有者を異にする場合を含む。）があるものについては、国税徴収法第 89 条第 3 項の規定に基づき、一括換価の方法により公売を行います。</p>		

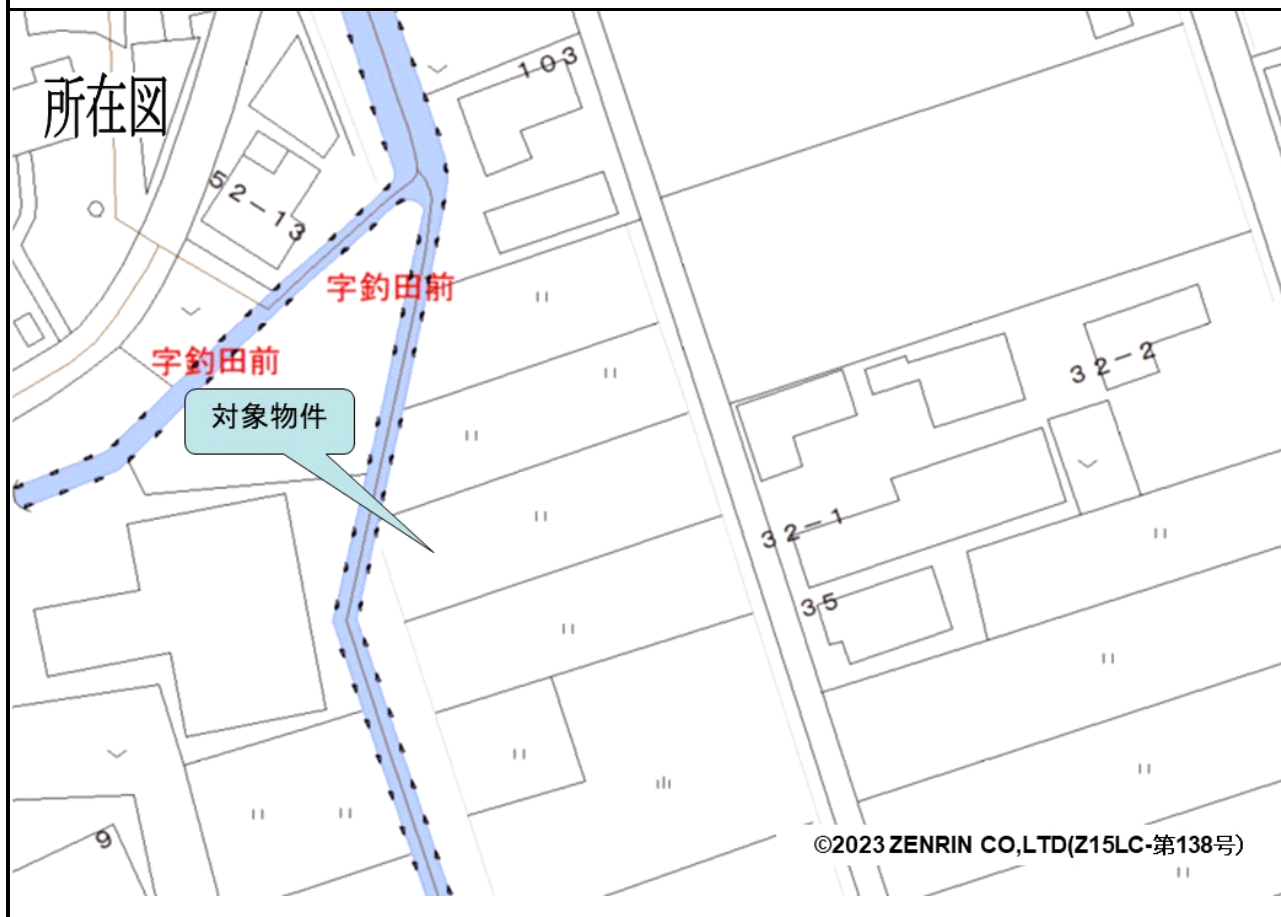
売却区分番号

3904-1

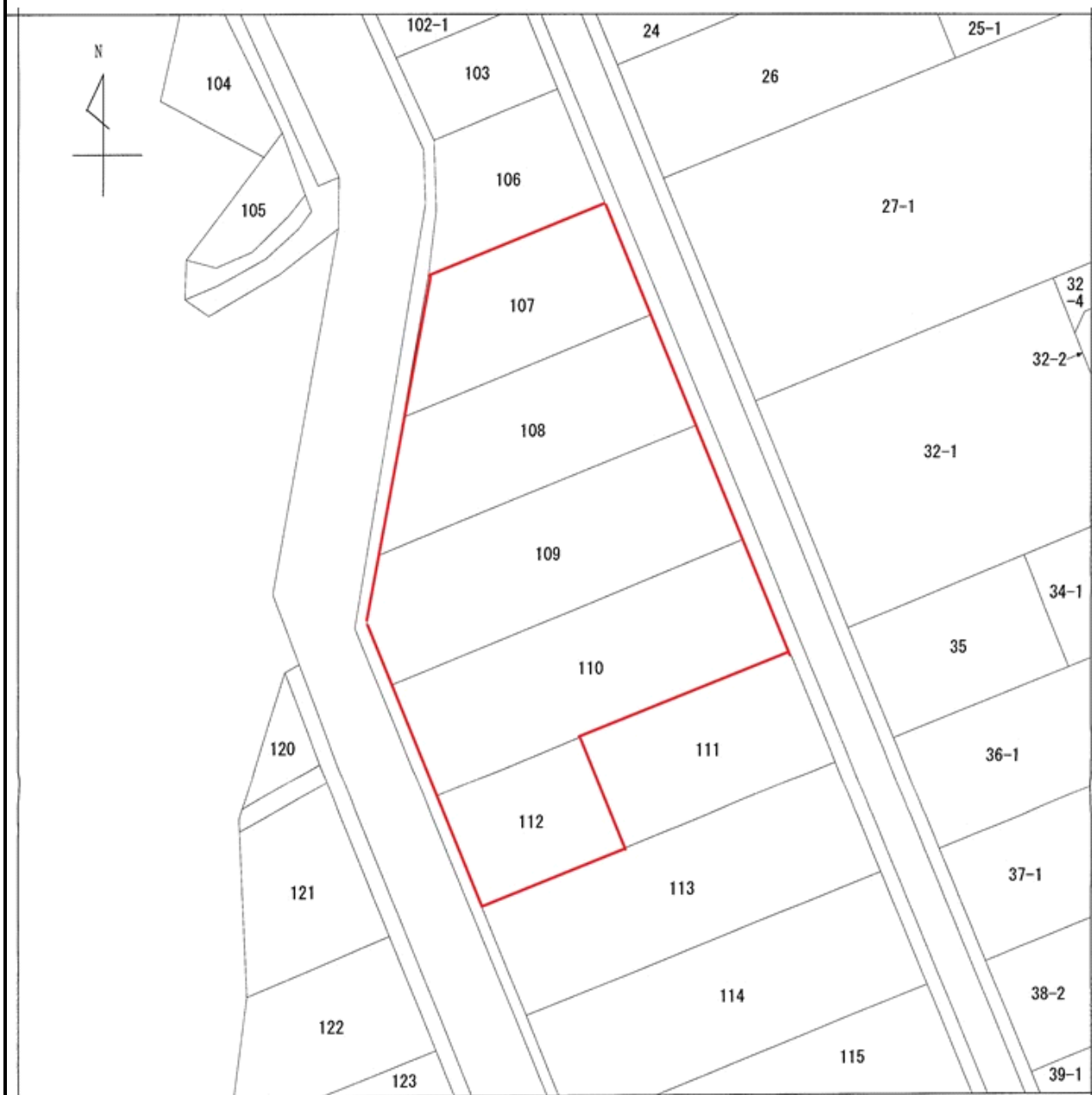
## 位置図



## 所在図



# 見取図



売却区分番号

3904-1

