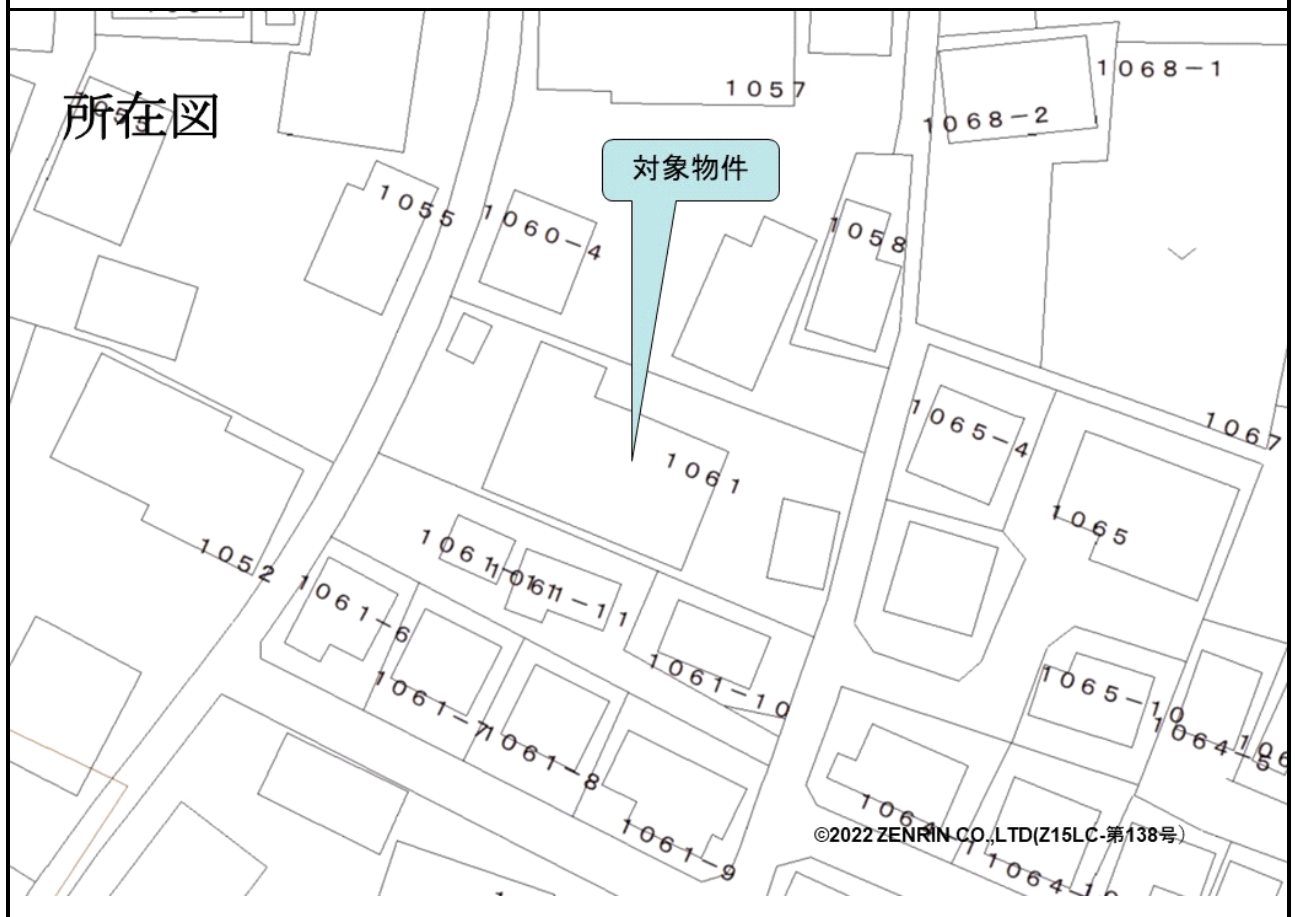


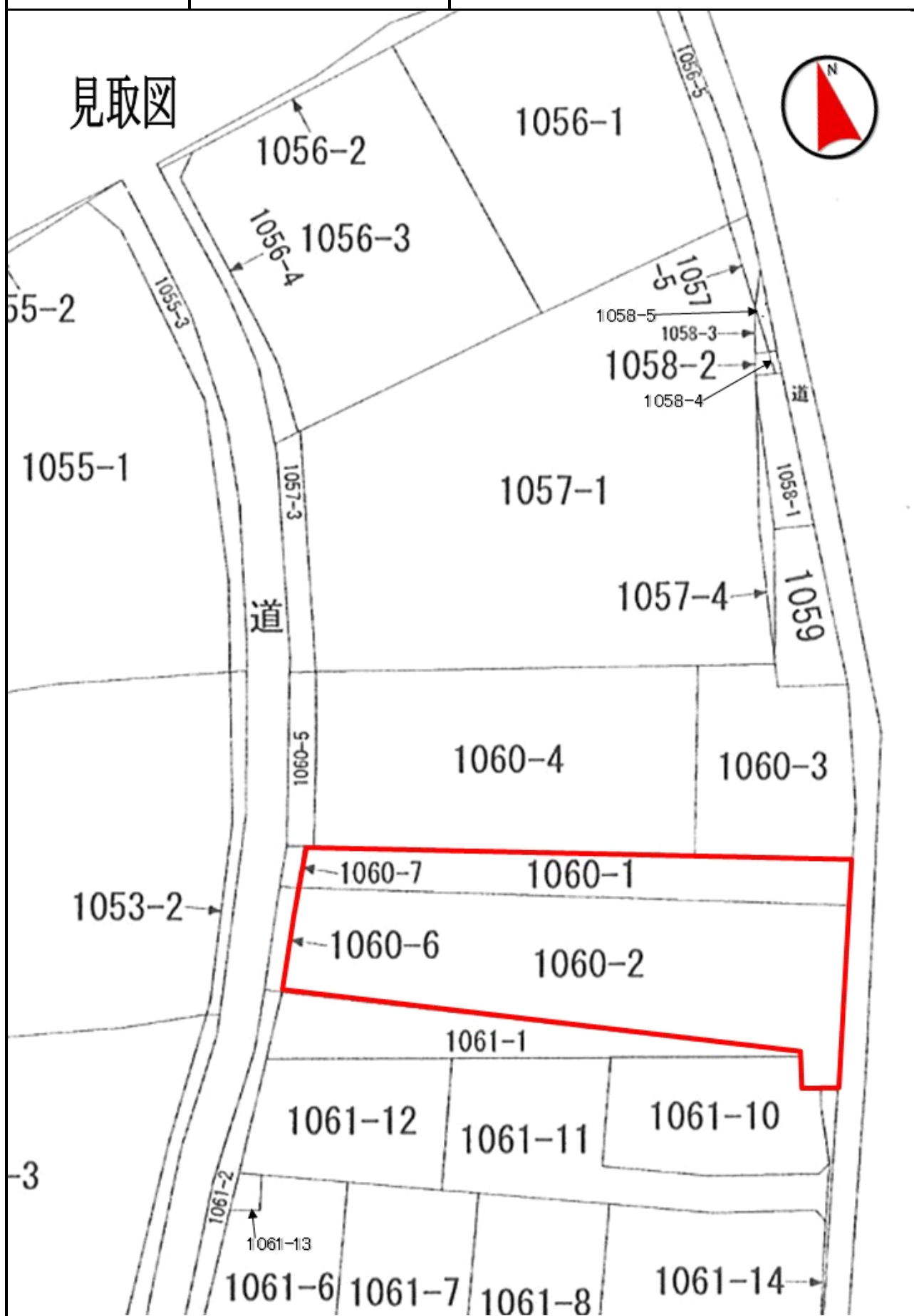
売却区分番号	90 - 2	※この公売財産は、秦野市売却区分番号「秦6 - 1」の公売財産と同時に売却決定します。	
見積価額	¥13,500,000	公売保証金	¥1,400,000
財産の表示	<p>1 所在 神奈川県秦野市平沢字南開戸 地番 1060番1 地目 宅地 地積 101.31 平方メートル</p> <p>2 所在 神奈川県秦野市平沢字南開戸 地番 1060番2 地目 宅地 地積 384.50 平方メートル</p> <p>3 (主である建物の表示) 所在 神奈川県秦野市平沢字南開戸 1060番地2、1060番地1、1061番地1 家屋番号 1060番2 種類 居宅 構造 木造草葺平家建 床面積 194.81 平方メートル</p> <p>(附属建物の表示) 符号 3 種類 土蔵 構造 土蔵造亜鉛メッキ鋼板葺平家建 床面積 12.39 平方メートル</p> <p>4 所在 神奈川県秦野市平沢字南開戸 1060番地2、1060番地1 家屋番号 1060番2の2 種類 居宅 構造 木造スレートぶき2階建 床面積 1階 44.68 平方メートル 2階 24.84 平方メートル</p> <p style="text-align: right;">以上登記簿による表示</p>		
公法上の規制	第1種中高層住居専用地域 準防火地域 日影規制（4時間－2.5時間） 立地適正化計画（居住誘導区域外の田園近接居住区域） 埋蔵文化財包蔵地（No. 20 平沢北ノ開戸遺跡） 建蔽率 60% 容積率 200%		
接道状況	北西側 幅員約4.5メートル舗装市道 東側 幅員約3メートル舗装市道（建築基準法上の道路） 各々ほぼ等高接面		

売却区分番号	90 - 2	※この公売財産は、秦野市売却区分番号「秦6 - 1」の公売財産と同時に売却決定します。	
見 積 価 額	¥13,500,000	公 売 保 証 金	¥1,400,000
地 盤 ・ 地 勢	ほぼ平坦地		
使 用 状 況 等	<p>対象物件1及び2 件外土地（1061番1）と一体となって対象物件3及び4の敷地として使用</p> <p>対象物件3 建築年不詳、平成6年頃増築 当局の差押え時の所有者が居宅として使用 貸借関係等の内容は不明</p> <p>対象物件4 昭和49年頃建築 所有者の親族が居宅として使用 貸借関係等の内容は不明</p>		
特 記 事 項	<p>対象物件1及び2 「ほこら」あり 井戸あり 電柱の支線あり 物置あり</p> <p>対象物件1の西側の塀が隣接地（1060番4）にはみ出している可能性がある。 見積価額の内訳 対象物件1～3 11,893,500円 対象物件4 1,606,500円</p>		
住 居 表 示 等	神奈川県秦野市平沢1061番地		
最 寄 駅 等	小田急電鉄 小田原線 秦野駅 徒歩約19分		
そ の 他 事 項	公売財産の売却決定は、最高価申込者に係る入札価額をもって行います。		
留 意 事 項	<p>公売は現況有姿により行うものであるため、次の一般的事項を十分ご理解の上、公売へご参加ください。</p> <ol style="list-style-type: none"> 1 公売財産については、あらかじめその現況及び関係公簿等を確認してください。 2 公売財産に財産の種類又は品質に関する不適合があっても、執行機関（国）は、担保責任を負いません。 3 執行機関（国）は、公売財産の引渡義務を負わないため、使用者又は占有者に対して明渡しを求める場合や不動産内にある動産の処理などはすべて買受人の責任において行うことになります。 4 土地の境界については隣接地所有者と、接面道路（私道）の利用については道路所有者とそれぞれ協議してください。 5 土壌汚染やアスベストなどに関する専門的な調査は行っておりません。 <p>なお、売却区分番号内に複数の財産（財産が一つで所有者を異にする場合を含む。）があるものについては、国税徴収法第89条第3項の規定に基づき、一括換価の方法により公売を行います。</p>		

売却区分番号

90 - 2





売却区分番号

90 - 2

対象物件 3

家屋番号

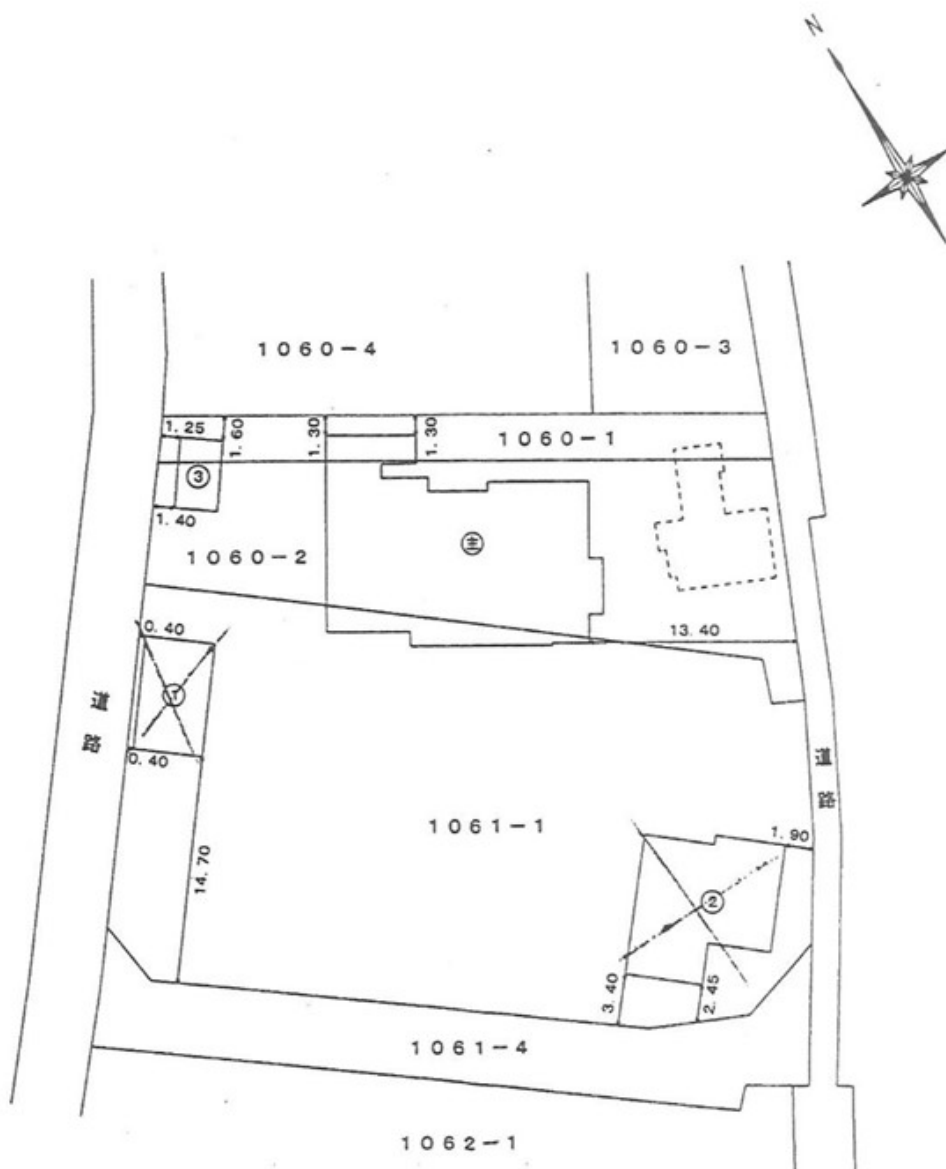
1060-2

建物図面

2/2

建物の所在

秦野市平沢字南開戸1060番地2・同番地1・1061番地1



1/1
1/1
2/2

売却区分番号

90 - 2

対象物件 4

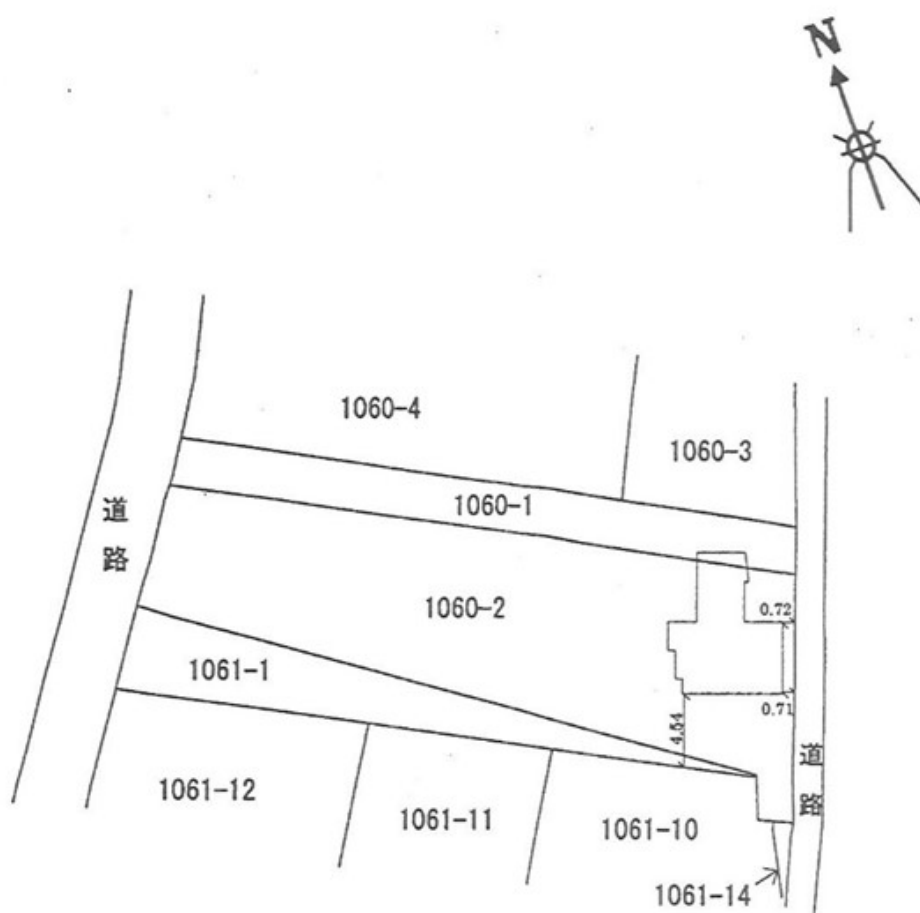
家屋番号

1060-2-2

建物図面

建物の所在

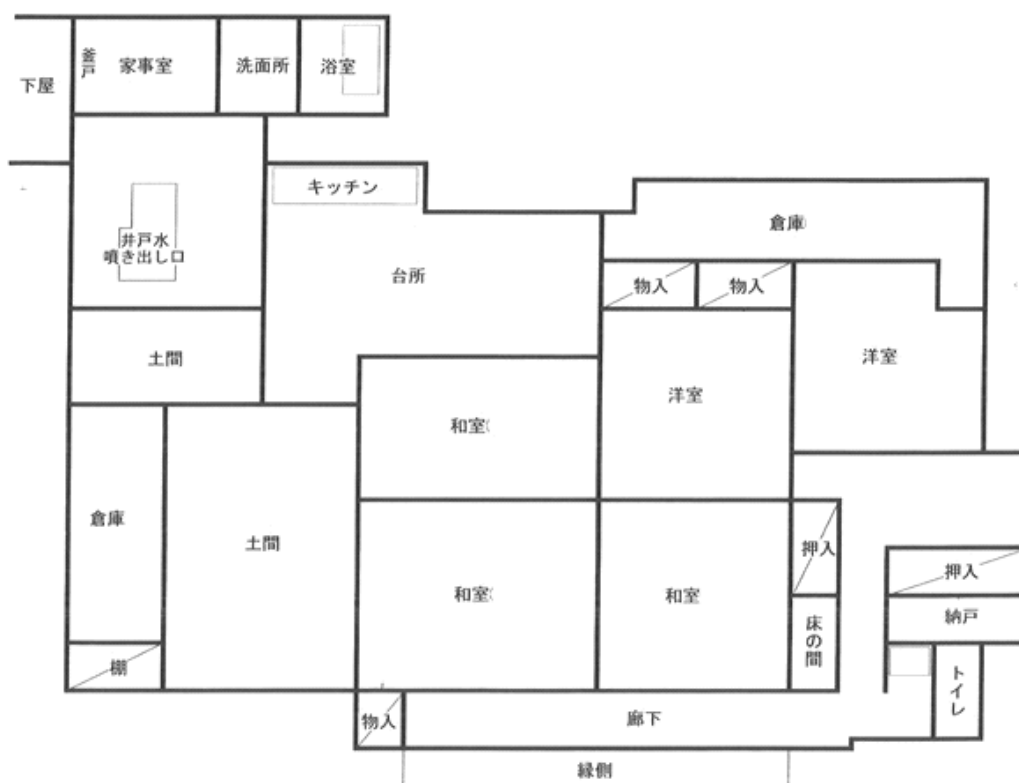
秦野市平沢字南開戸1060番地2、1060番地1



間取図 (対象物件3)



主である建物



附属建物 符号3

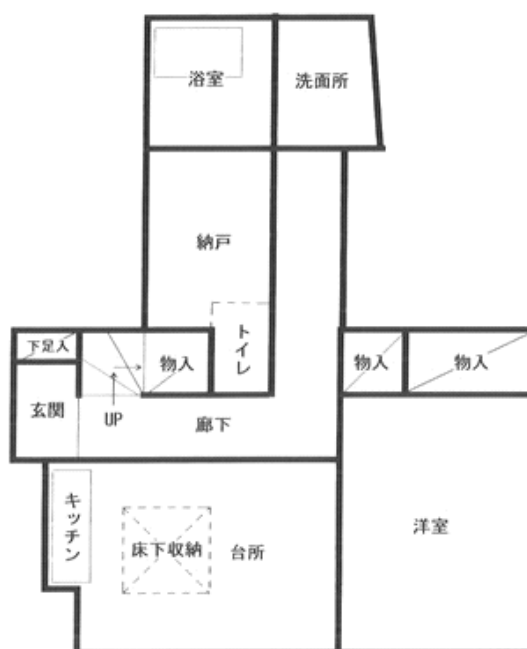


※この間取図は現況確認時に把握した間取りの概略を示すものである。

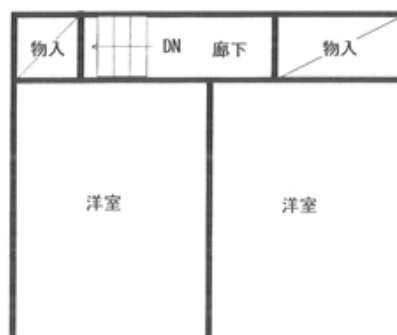
間取図 (対象物件4)



1 階



2 階



※この間取図は現況確認時に把握した間取りの概略を示すものである。

売却区分番号

90 - 2

