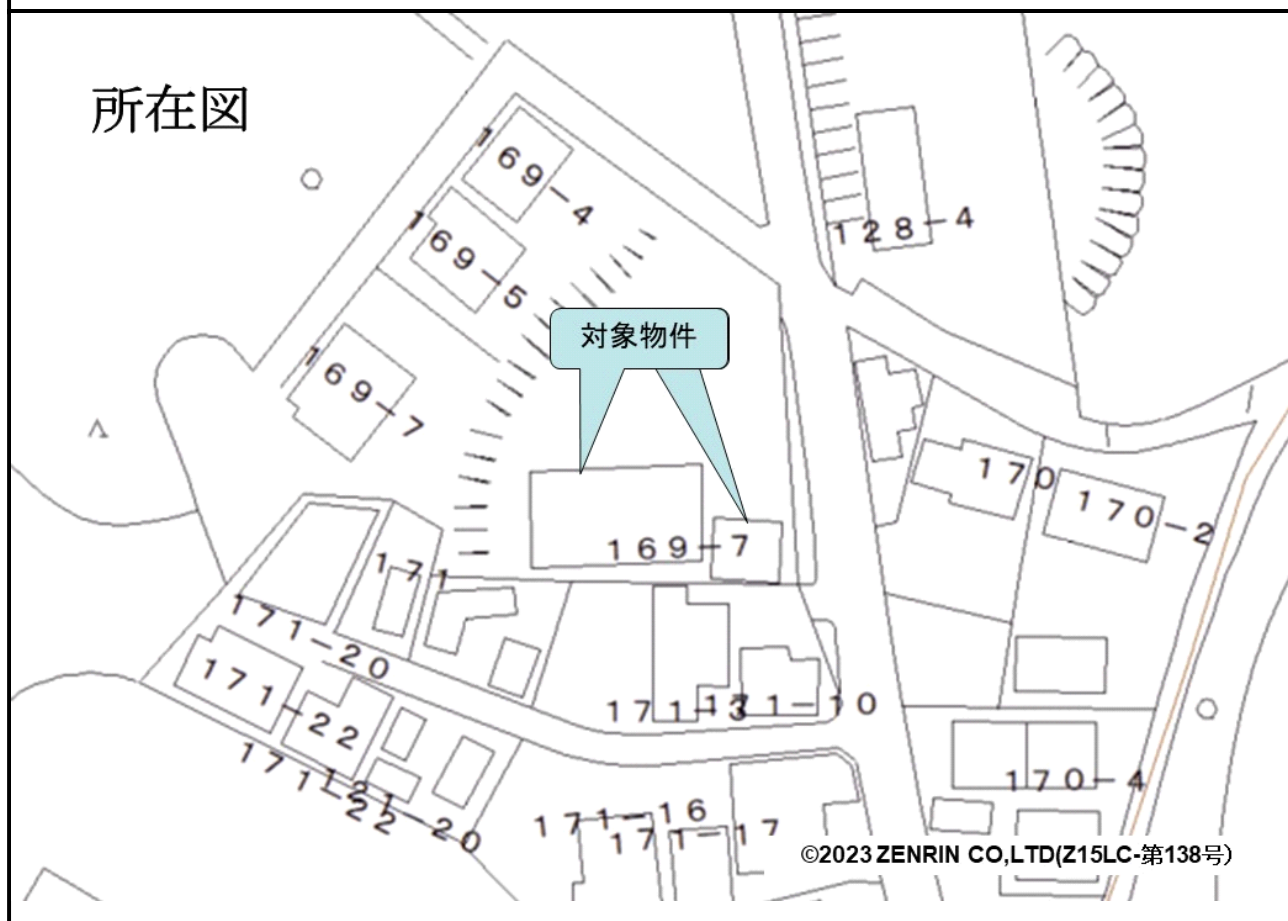


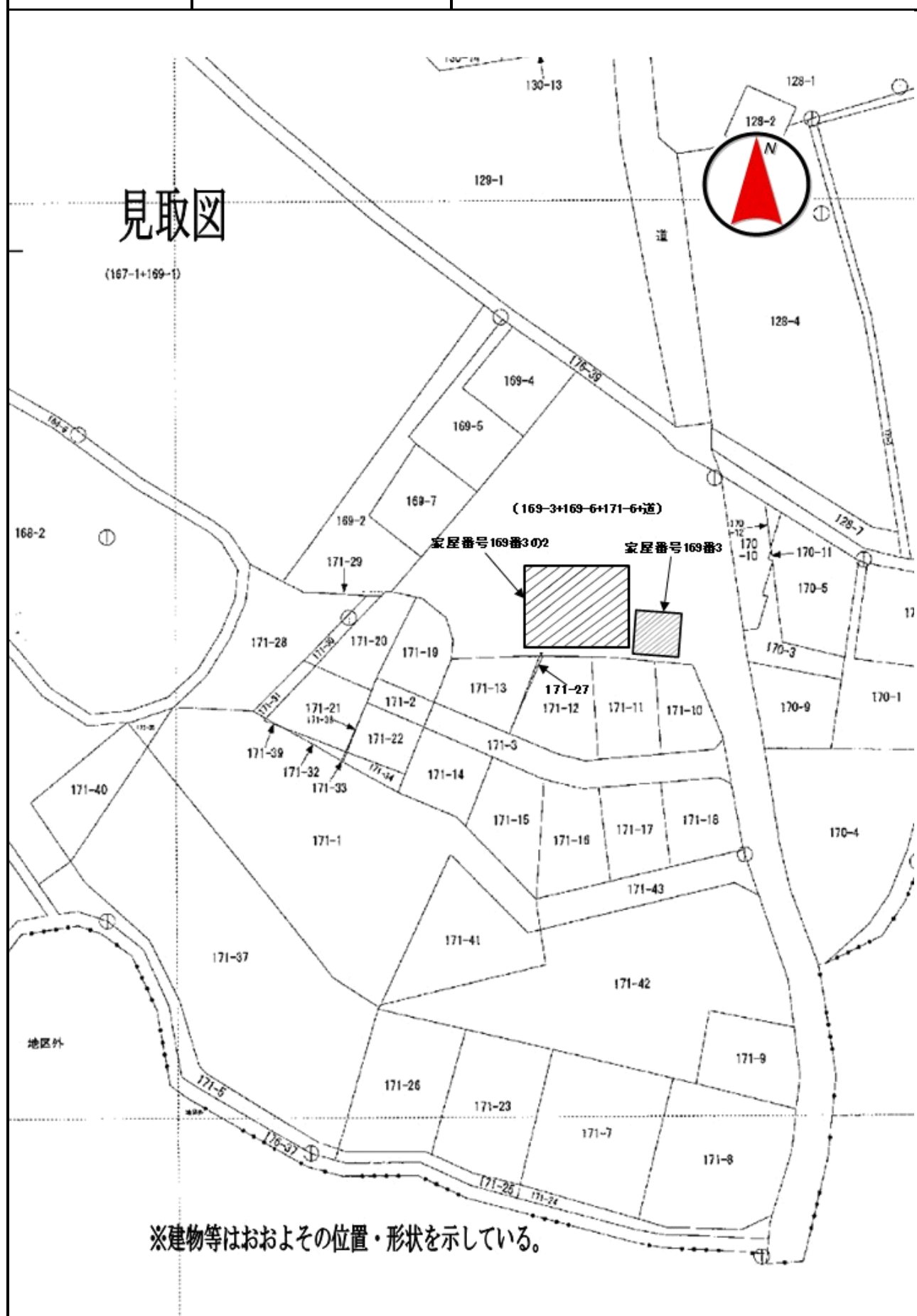
売却区分番号	1 3 7 9 - 4		
見 積 価 額	¥8, 5 0 0, 0 0 0	公 売 保 証 金	¥9 0 0, 0 0 0
財 産 の 表 示	<div> <div> 1 所在 神奈川県横浜市旭区南本宿町 1 6 9 番地 3 家屋番号 1 6 9 番 3 種類 事務所 構造 軽量鉄骨造亜鉛メッキ鋼板ぶき 2 階建 床面積 1 階 40.42 平方メートル 2 階 40.42 平方メートル </div> <div> 2 所在 神奈川県横浜市旭区南本宿町 1 6 9 番地 3 家屋番号 1 6 9 番 3 の 2 種類 車庫 構造 軽量鉄骨造亜鉛メッキ鋼板・ビニール板ぶき平家建 床面積 200.20 平方メートル </div> </div> <p style="text-align: right;">以上登記簿による表示</p>		
公 法 上 の 規 制	市街化調整区域 第 1 種高度地区 日影規制（3 時間－2 時間） 宅地造成等工事規制区域 建築物再生可能エネルギー利用促進区域 建蔽率 50% 容積率 80%		
接 道 状 況	東側 幅員約 5. 9 メートル～6. 3 メートル舗装市道（建築基準法上の道路） ほぼ等高接面 北東側 幅員約 4. 0 メートル～6. 0 メートル舗装市道（建築基準法上の道路として 未判定） ほぼ等高接面		
地 盤 ・ 地 勢	ほぼ平坦地		
使 用 状 況 等	対象物件 1 建築年不詳 当局の差押え前から第三者に賃貸 賃借人の申立てによる賃貸借契約の内容 現行賃料（月額）2 7 0, 0 0 0 円（ただし、件外土地（1 6 9 番 3）の一部を自動車駐車場用地として賃貸する契約と一括の金額） 敷金 5 2 0, 0 0 0 円（ただし、件外土地（1 6 9 番 3）の一部を自動車駐車場用地として賃貸する契約と一括の金額） 存続期間その他賃貸借契約等の内容は不明 対象物件 2 建築年不詳 対象物件 1 の賃借人が自動車板金・塗装工場として使用 使用者の申立てによると、対象物件 1 の賃貸借契約に含まれている。 貸借関係等の内容は不明		
特 記 事 項	対象物件 1 の賃借人の申立てによると、件外土地（1 6 9 番 3）の一部を自動車駐車		

売却区分番号	1 3 7 9 - 4		
見 積 価 額	¥8, 5 0 0, 0 0 0	公 売 保 証 金	¥9 0 0, 0 0 0
	<p>場用地として賃借している。</p> <p>対象物件 1 の賃借人の申立てによると、過去、対象物件を使用していた別の第三者が件外土地（1 6 9 番 3）の一部に、古タイヤ等の廃棄物を埋設している。</p> <p>公売により、件外土地（1 6 9 番 3）の一部につき、対象物件 1 及び 2 のために法定地上権が成立するが、件外土地（1 6 9 番 3）の始期付所有権移転仮登記（甲区、順位番号 3、受付年月日平成 2 4 年 8 月 1 4 日、受付番号第 1 8 6 7 7 号）に係る贈与契約の始期の到来により、当該法定地上権は消滅する。法定地上権が消滅した後でも、売却決定は取り消されない。</p> <p>対象物件 1 雨漏り跡あり 天井の一部がはがれている。</p> <p>対象物件の敷地 筆界未定地</p>		
住 居 表 示 等	神奈川県横浜市旭区南本宿町 1 6 9 番 7 号		
最 寄 駅 等	相模鉄道 本線 二俣川駅 南東方約 1. 8 キロメートル		
そ の 他 事 項	公売財産の売却決定は、最高価申込者に係る入札価額をもって行います。		
留 意 事 項	<p>公売は現況有姿により行うものであるため、次の一般的事項を十分ご理解の上、公売へご参加ください。</p> <ol style="list-style-type: none"> 1 公売財産については、あらかじめその現況及び関係公簿等を確認してください。 2 公売財産に財産の種類又は品質に関する不適合があっても、執行機関（国）は、担保責任を負いません。 3 執行機関（国）は、公売財産の引渡義務を負わないため、使用者又は占有者に対して明渡しを求める場合や不動産内にある動産の処理などはすべて買受人の責任において行うことになります。 4 土地の境界については隣接地所有者と、接面道路（私道）の利用については道路所有者とそれぞれ協議してください。 5 土壌汚染やアスベストなどに関する専門的な調査は行っておりません。 <p>なお、売却区分番号内に複数の財産（財産が一つで所有者を異にする場合を含む。）があるものについては、国税徴収法第 8 9 条第 3 項の規定に基づき、一括換価の方法により公売を行います。</p>		

売却区分番号

1379-4



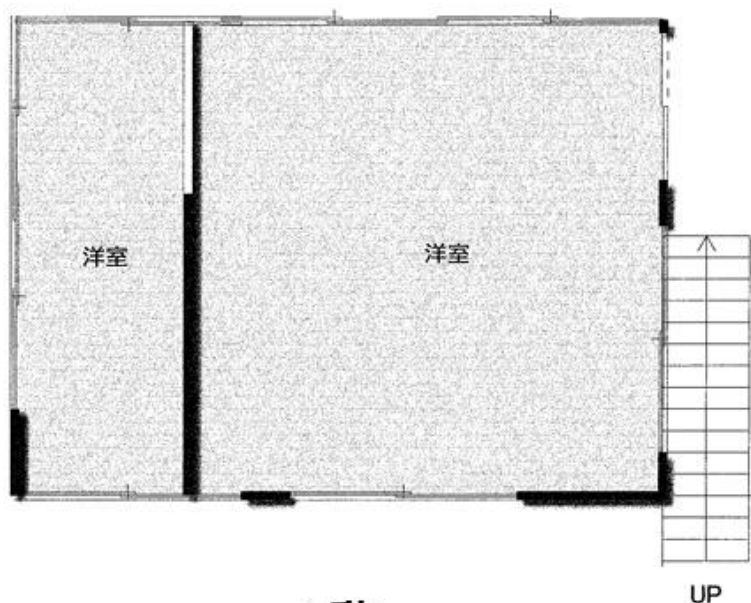


間取図

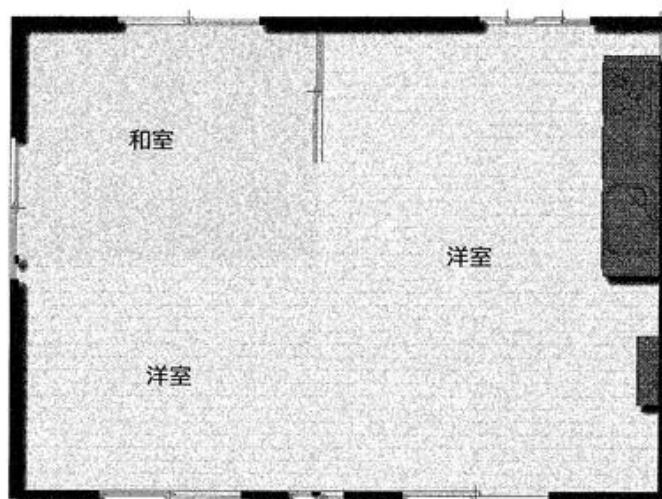
家屋番号169番3



2階



1階

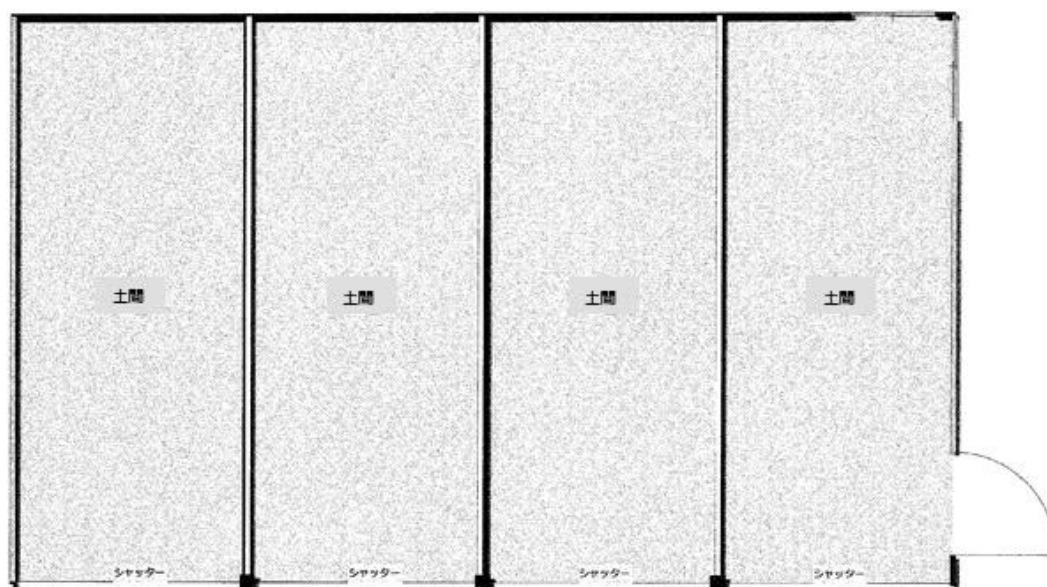


※この間取図は、現況確認時に把握した間取りの概略を示すものである。

間取図



家屋番号169番3の2



※この間取図は、現況確認時に把握した間取りの概略を示すものである。

売却区分番号

1 3 7 9 - 4

