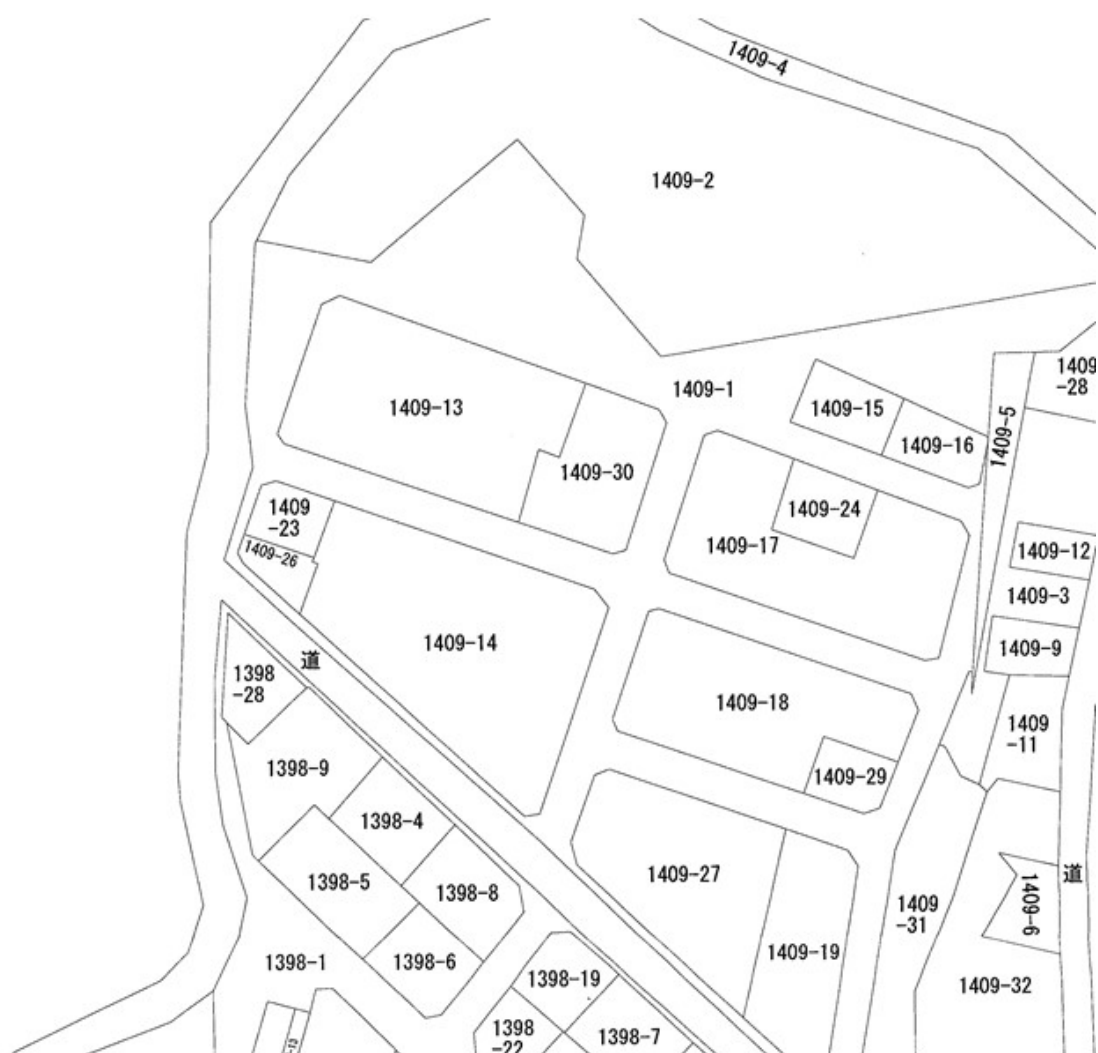


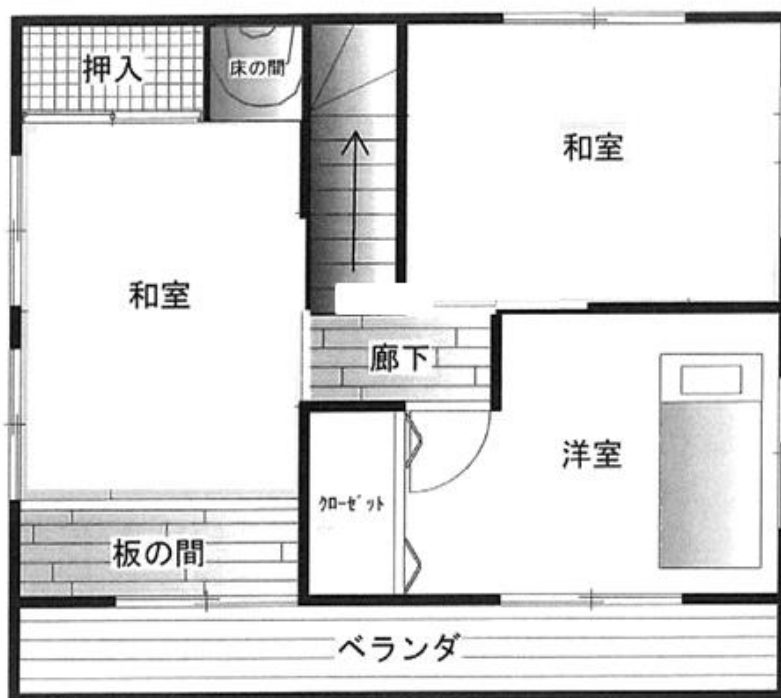
| | | | |
|-------------|---|-----------|---------------|
| 売却区分番号 | 3 5 9 7 - 1 | | |
| 見 積 価 額 | ¥1, 8 0 0, 0 0 0 | 公 売 保 証 金 | ¥2 0 0, 0 0 0 |
| 財 産 の 表 示 | 1 所在 神奈川県横浜市泉区新橋町字神明谷 1 4 0 9 番地 1 家屋番号 1 4 0 9 番 1 の 4 2 種類 居宅 構造 軽量鉄骨造瓦葺 2 階建 床面積 1 階 40.92 平方メートル 2 階 40.92 平方メートル 以上登記簿による表示 | | |
| 公 法 上 の 規 制 | 第 1 種低層住居専用地域 第 1 種高度地区 敷地面積最低限度 1 2 5 平方メートル 日影規制（3 時間－2 時間） 宅地造成等工事規制区域 緑化地域 建蔽率 50% 容積率 80% | | |
| 接 道 状 況 | 北側 幅員約 4. 5 メートル舗装私道（建築基準法上の道路ではない。） 約 1. 2 メートル高位接面 | | |
| 地 盤 ・ 地 勢 | ほぼ平坦地 | | |
| 使 用 状 況 等 | 昭和 5 5 年頃建築 所有者の親族が居宅として使用 貸借関係等の内容は不明 対象物件の敷地（1 4 0 9 番 1 4 の一部） 第三者所有 賃貸借契約の内容 所有者の申し立てによる契約期間 昭和 5 5 年 1 月 1 3 日から 2 0 年間（期間満了後、新たな期間を定めた更新の合意がされていない。） 敷地所有者の申し立てによる現行地代（半年） 67, 000 円 居住者の申し立てによる現行地代（月額） 11, 000 円 支払期日 1 月から 6 月分を当年 6 月 1 0 日、7 月から 1 2 月分を当年 1 2 月 1 0 日 譲渡承諾料を要す 譲渡承諾時に地代が改定される | | |
| 特 記 事 項 | — | | |
| 住 居 表 示 等 | 神奈川県横浜市泉区新橋町 1 4 0 9 番地 | | |
| 最 寄 駅 等 | 相模鉄道 いずみ野線 緑園都市駅 徒歩約 15 分 | | |
| そ の 他 事 項 | 公売財産の売却決定は、最高価申込者に係る入札価額をもって行います。 | | |
| 留 意 事 項 | 公売は現況有姿により行うものであるため、次の一般的事項を十分ご理解の上、公売へご参加ください。 1 公売財産については、あらかじめその現況及び関係公簿等を確認してください。 | | |

| | | | |
|---------|---|-----------|---------------|
| 売却区分番号 | 3 5 9 7 - 1 | | |
| 見 積 価 額 | ¥1, 8 0 0, 0 0 0 | 公 売 保 証 金 | ¥2 0 0, 0 0 0 |
| | <p>2 公売財産に財産の種類又は品質に関する不適合があっても、執行機関（国）は、担保責任を負いません。</p> <p>3 執行機関（国）は、公売財産の引渡義務を負わないため、使用者又は占有者に対して明渡しを求める場合や不動産内にある動産の処理などはすべて買受人の責任において行うことになります。</p> <p>4 土地の境界については隣接地所有者と、接面道路（私道）の利用については道路所有者とそれぞれ協議してください。</p> <p>5 土壤汚染やアスベストなどに関する専門的な調査は行っておりません。</p> <p>なお、売却区分番号内に複数の財産（財産が一つで所有者を異にする場合を含む。）があるものについては、国税徴収法第 8 9 条第 3 項の規定に基づき、一括換価の方法により公売を行います。</p> | | |

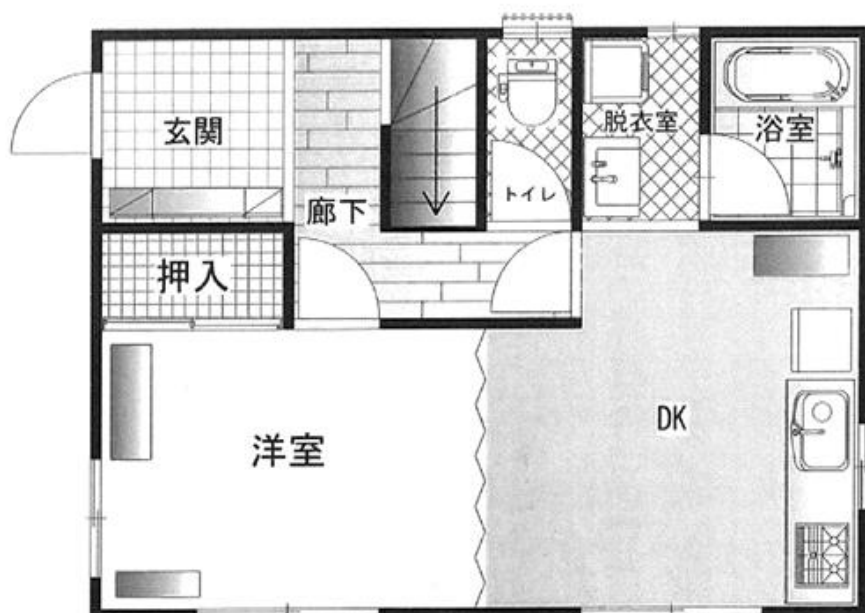
見取図



間取図



2階



1階

※この間取図は、現況確認時に把握した間取りの概略を示すものである。

売却区分番号

3 5 9 7 - 1

