

売却区分番号	3 3 2 9 - 1		
見 積 価 額	¥5, 9 0 0, 0 0 0	公 売 保 証 金	¥6 0 0, 0 0 0
財 産 の 表 示	<p>1 (一棟の建物の表示)</p> <p>所在 千葉県市川市新井三丁目 2 1 番地 1</p> <p>建物の名称 ライオンズマンション市川</p> <p>構造 鉄筋コンクリート造陸屋根 7 階建</p> <p>床面積 1 階 446.20 平方メートル 2 階 446.20 平方メートル 3 階 446.20 平方メートル 4 階 446.20 平方メートル 5 階 446.20 平方メートル 6 階 394.73 平方メートル 7 階 364.48 平方メートル</p> <p>(敷地権の目的である土地の表示)</p> <p>土地の符号 1</p> <p>所在及び地番 千葉県市川市新井三丁目 2 1 番 1</p> <p>地目 宅地</p> <p>地積 1,147.89 平方メートル</p> <p>(専有部分の建物の表示)</p> <p>家屋番号 新井三丁目 2 1 番 1 の 4 6</p> <p>建物の名称 5 0 2</p> <p>種類 居宅</p> <p>構造 鉄筋コンクリート造 1 階建</p> <p>床面積 5 階部分 40.19 平方メートル</p> <p>(敷地権の表示)</p> <p>土地の符号 1</p> <p>敷地権の種類 所有権</p> <p>敷地権の割合 10000 分の 169</p> <p style="text-align: right;">以上登記簿による表示</p>		
公 法 上 の 規 制	<p>第 2 種中高層住居専用地域</p> <p>第 1 種高度地区</p> <p>宅地造成等工事規制区域</p> <p>日影規制 (3 時間 - 2 時間)</p> <p>建蔽率 60% 容積率 200%</p>		
接 道 状 況	<p>北東側 幅員約 1 0 メートル舗装市道</p> <p>北西側 幅員約 6 メートル舗装市道</p> <p style="text-align: right;">各々ほぼ等高接面</p>		
地 盤 ・ 地 勢	ほぼ平坦地		
使 用 状 況 等	<p>昭和 4 8 年頃建築の「ライオンズマンション市川」内に所在</p> <p>所有者が居宅として使用</p>		
管 理 状 況 等	<p>「株式会社大京アステージ」あて管理委託</p> <p>管理費 (支払期日: 前月末日) 1 1, 6 4 0 円</p> <p>修繕積立金 (支払期日: 前月末日) 1 4, 0 3 0 円</p>		

売却区分番号	3 3 2 9 - 1		
見 積 価 額	¥5, 9 0 0, 0 0 0	公 売 保 証 金	¥6 0 0, 0 0 0
	<p>未納管理費等（令和7年12月1日現在） 7 4 8, 7 0 7 円  （管理組合の申立てによると、管理規約に定める遅延損害金等の支払いを別途、要する。）  管理規約の内容については、「株式会社大京アステージ」にお問い合わせください。  （連絡先）株式会社大京アステージ くらしサポートデスク  電話番号0 1 2 0 - 2 6 4 - 4 0 6</p>		
特 記 事 項	建物登記床面積合計の土地登記面積に対する割合は指定容積率を超えている。		
住 居 表 示 等	千葉県市川市新井3丁目21番20 ライオンズマンション市川502号		
最 寄 駅 等	東京メトロ 東西線 南行徳駅 徒歩約9分		
そ の 他 事 項	公売財産の売却決定は、最高価申込者に係る入札価額をもって行います。		
留 意 事 項	<p>公売は現況有姿により行うものであるため、次の一般的事項を十分ご理解の上、公売へご参加ください。</p> <ol style="list-style-type: none"> <li>1 公売財産については、あらかじめその現況及び関係公簿等を確認してください。</li> <li>2 公売財産に財産の種類又は品質に関する不適合があっても、執行機関（国）は、担保責任を負いません。</li> <li>3 執行機関（国）は、公売財産の引渡義務を負わないため、使用者又は占有者に対して明渡しを求める場合や不動産内にある動産の処理などはすべて買受人の責任において行うことになります。</li> <li>4 土地の境界については隣接地所有者と、接面道路（私道）の利用については道路所有者とそれぞれ協議してください。</li> <li>5 土壤汚染やアスベストなどに関する専門的な調査は行っておりません。</li> </ol> <p>なお、売却区分番号内に複数の財産（財産が一つで所有者を異にする場合を含む。）があるものについては、国税徴収法第89条第3項の規定に基づき、一括換価の方法により公売を行います。</p>		

売却区分番号

3 3 2 9 - 1

## 位置図



## 所在図





売却区分番号

3 3 2 9 - 1

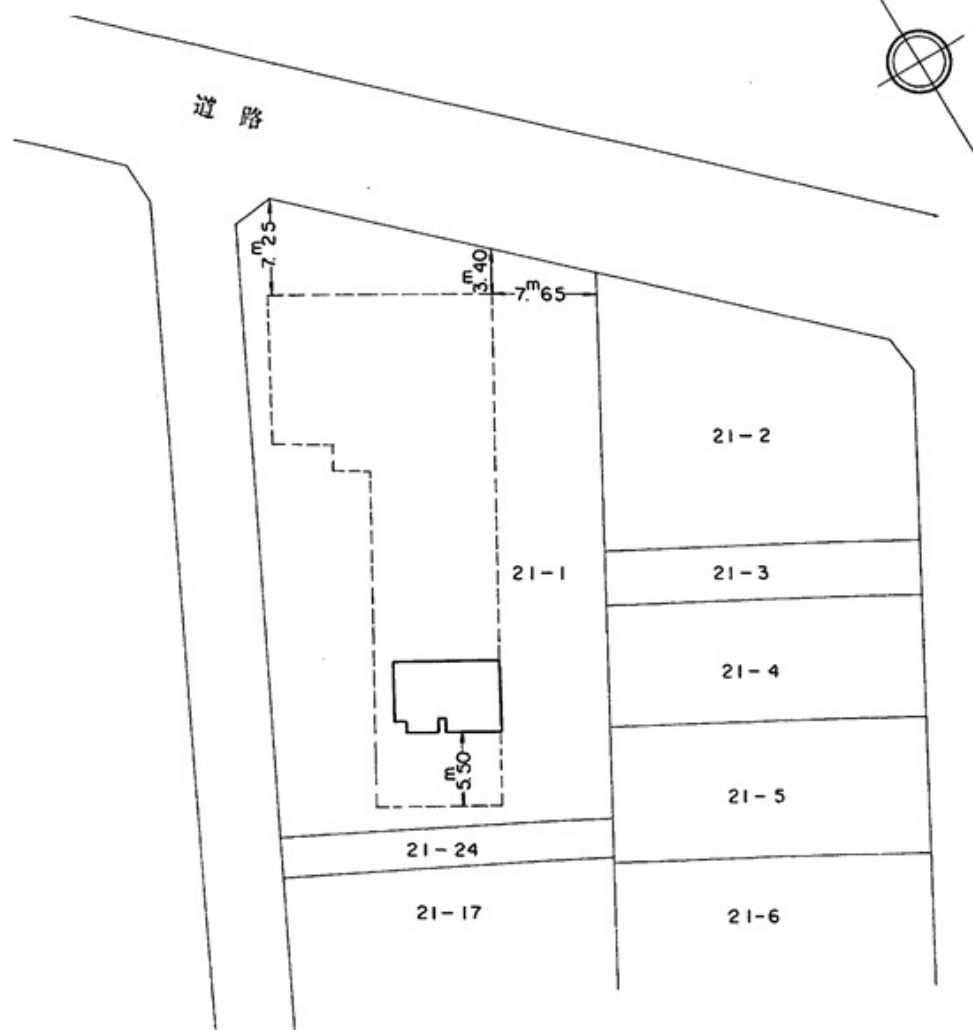
建 6747 物 図 面

各 階 平 面 図

49.3.19

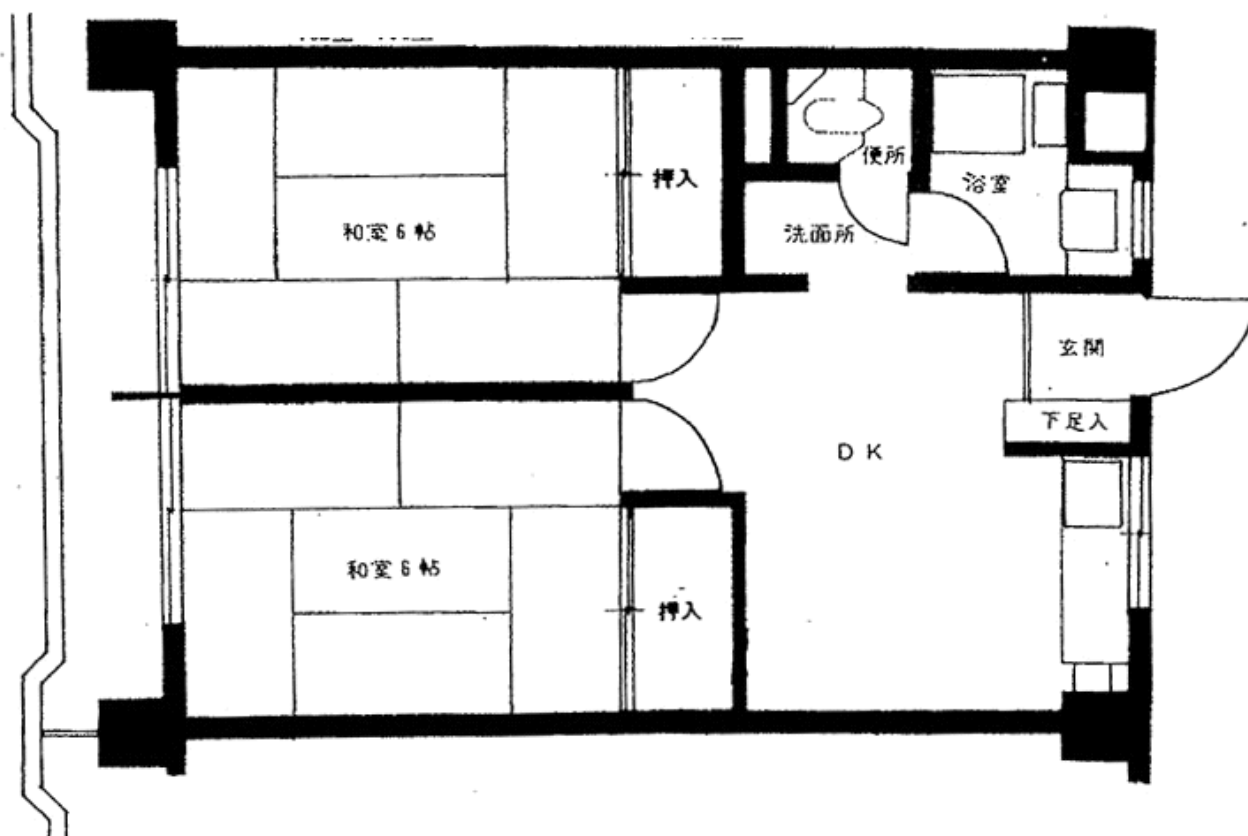
家 屋 番 号 新井3丁目21番1-46

建 物 の 所 在 市川市新井3丁目21番地1



建物の存する部分5階

# 間取図



※ただし、販売時のパンフレットによる。



売却区分番号

3 3 2 9 - 1

