

売却区分番号	3329-2		
見積価額	¥1,700,000	公売保証金	¥200,000
財産の表示	<p>1 所在 千葉県鎌ケ谷市中沢新町 地番 794番201 地目 宅地 地積 123.11 平方メートル 持分 10分の6</p> <p>2 所在 千葉県鎌ケ谷市中沢新町 地番 794番204 地目 宅地 地積 2.96 平方メートル 持分 10分の6</p> <p>3 所在 千葉県鎌ケ谷市中沢新町 794番地201 家屋番号 794番201 種類 居宅 構造 木造瓦葺2階建 床面積 1階 43.88 平方メートル 2階 44.71 平方メートル 持分 10分の6</p> <p style="text-align: right;">以上登記簿による表示</p>		
公法上の規制	第1種低層住居専用地域 日影規制（4時間－2.5時間） 埋蔵文化財包蔵地（外和戸遺跡） 宅地造成等工事規制区域 建蔽率 50% 容積率 100%		
接道状況	北西側 幅員約5.7メートル舗装道（市道及び私道・建築基準法上の道路） ほぼ等高～約2.9メートル高位接面		
地盤・地勢	ほぼ平坦地		
使用状況等	対象物件1～2 対象物件3の敷地として使用 対象物件3 昭和62年頃建築 他の共有者が居宅として使用 他の共有者との貸借関係等の内容は不明		
特記事項	物置あり 千葉県建築基準法施行条例第4条（がけ）の適用がある。 がけ条例に該当する。 隣接地（810番）の高木・枝葉が越境している。 間取り不詳 対象物件1～3は共有持分についての売却であるので、公売により取得したとしても完全な支配権を得たものではないため、その利用等については、他の共有者と協議して決めなければならない、対象物件を当然に使用収益できるとは限らない。		

売却区分番号	3 3 2 9 - 2		
見 積 価 額	¥1, 7 0 0, 0 0 0	公 売 保 証 金	¥2 0 0, 0 0 0
住 居 表 示 等	千葉県鎌ケ谷市中沢新町7番1号		
最 寄 駅 等	東武鉄道 野田線（東武アーバンパークライン） 鎌ケ谷駅 徒歩約12分		
そ の 他 事 項	公売財産の売却決定は、最高価申込者に係る入札価額をもって行います。		
留 意 事 項	<p>公売は現況有姿により行うものであるため、次の一般的事項を十分ご理解の上、公売へご参加ください。</p> <ol style="list-style-type: none"> <li>1 公売財産については、あらかじめその現況及び関係公簿等を確認してください。</li> <li>2 公売財産に財産の種類又は品質に関する不適合があっても、執行機関（国）は、担保責任を負いません。</li> <li>3 執行機関（国）は、公売財産の引渡義務を負わないため、使用者又は占有者に対して明渡しを求める場合や不動産内にある動産の処理などはすべて買受人の責任において行うことになります。</li> <li>4 土地の境界については隣接地所有者と、接面道路（私道）の利用については道路所有者とそれぞれ協議してください。</li> <li>5 土壌汚染やアスベストなどに関する専門的な調査は行っておりません。</li> </ol> <p>なお、売却区分番号内に複数の財産（財産が一つで所有者を異にする場合を含む。）があるものについては、国税徴収法第89条第3項の規定に基づき、一括換価の方法により公売を行います。</p>		

売却区分番号

3 3 2 9 - 2

位置図

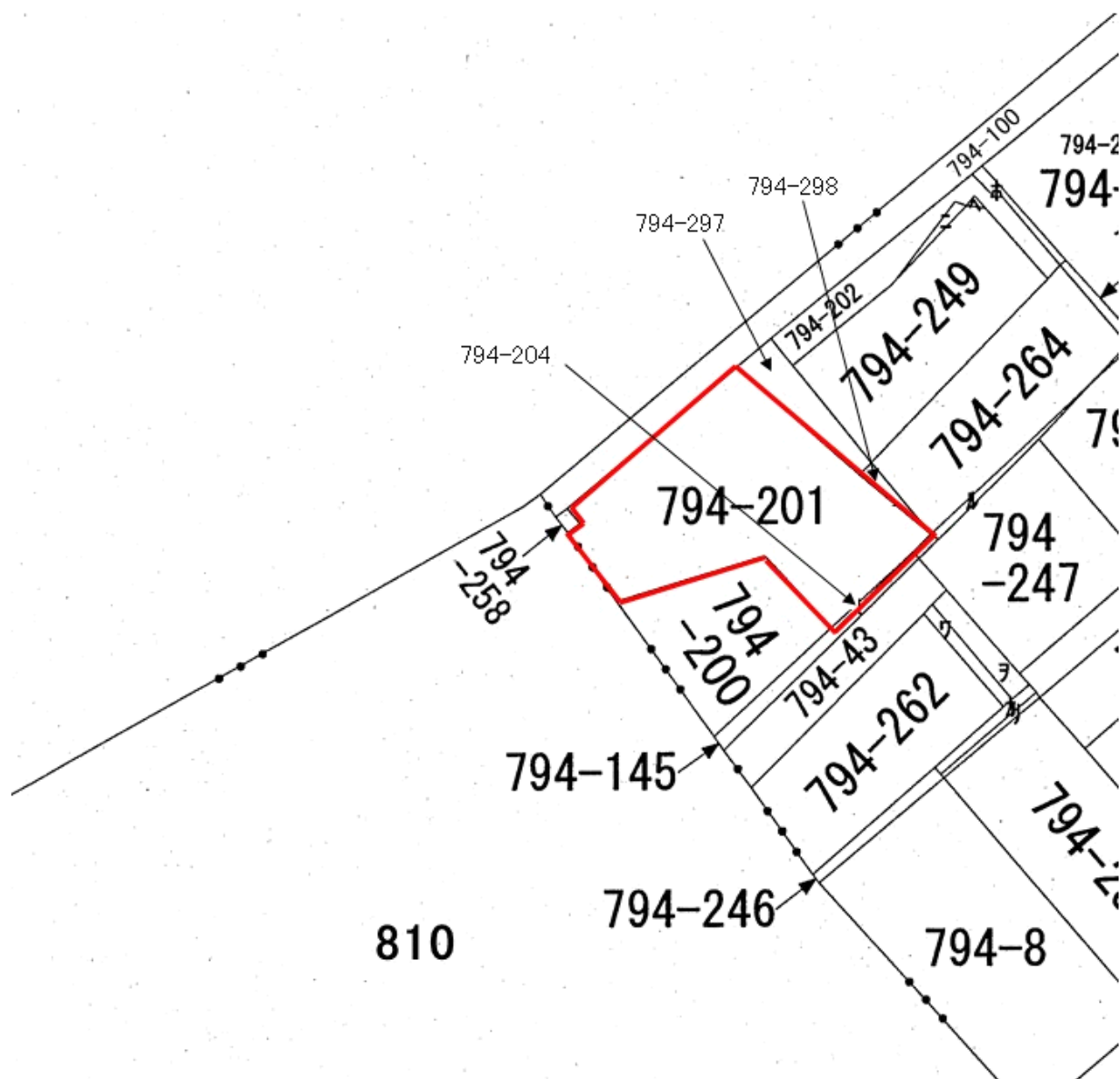


所在図

東中沢 3丁目



# 見取図



売却区分番号

3 3 2 9 - 2

家屋番号

794-201

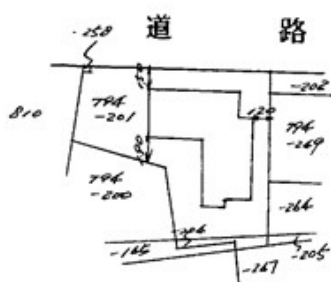
建築物図面  
各階平面図

63.9.16

建物の所在

鎌ヶ谷市中央新町

~~鎌ヶ谷市中央新町~~ 794-201



売却区分番号

3 3 2 9 - 2

