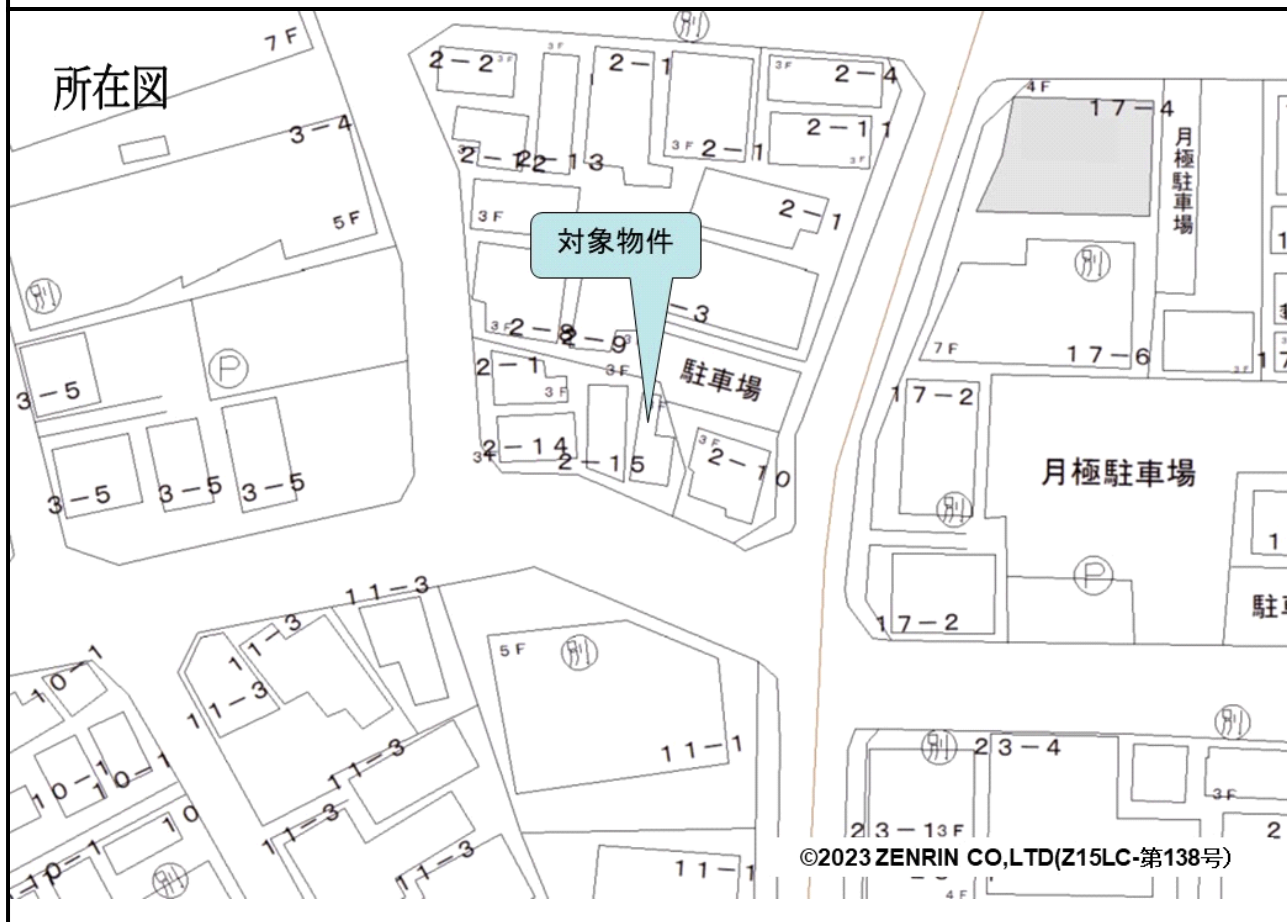


売却区分番号	3 6 1 9 - 2		
見 積 価 額	¥3, 9 0 0, 0 0 0	公 売 保 証 金	¥4 0 0, 0 0 0
財 産 の 表 示	<div> <div>1 所在 神奈川県横浜市南区東蒔田町</div> <div>地番 2 番 1 6</div> <div>地目 宅地</div> <div>地積 49.78 平方メートル</div> <div>持分 4 分の 1</div> </div> <div> <div>2 所在 神奈川県横浜市南区東蒔田町 2 番地 1 6</div> <div>家屋番号 2 番 1 6</div> <div>種類 居宅</div> <div>構造 木造合金メッキ鋼板ぶき 3 階建</div> <div>床面積 1 階 20.45 平方メートル</div> <div>2 階 33.34 平方メートル</div> <div>3 階 34.56 平方メートル</div> <div>持分 4 分の 1</div> </div> <div>以上登記簿による表示</div>		
公 法 上 の 規 制	近隣商業地域 準防火地域 第 6 種高度地区 日影規制（5 時間－3 時間） 宅地造成等工事規制区域 建蔽率 80% 容積率 300%		
接 道 状 況	南側 幅員約 8 メートル舗装市道		ほぼ等高接面
地 盤 ・ 地 勢	ほぼ平坦地		
使 用 状 況 等	対象物件 1 対象物件 2 の敷地として使用 対象物件 2 平成 2 4 年頃建築 所有者及び他の共有者が居宅として使用		
特 記 事 項	対象物件は共有持分についての売却であるので、公売により取得したとしても完全な支配権を得たものではないため、その利用等については、他の共有者と協議して決めなければならない、対象物件を当然に使用収益できるとは限らない。		
住 居 表 示 等	神奈川県横浜市南区東蒔田町 2 番地 1 6		
最 寄 駅 等	横浜市営地下鉄 1 号線 吉野町駅 徒歩約 7 分 京浜急行電鉄 本線 南太田駅 徒歩約 12 分		
そ の 他 事 項	公売財産の売却決定は、最高価申込者に係る入札価額をもって行います。		
留 意 事 項	公売は現況有姿により行うものであるため、次の一般的事項を十分ご理解の上、公売へご参加ください。 1 公売財産については、あらかじめその現況及び関係公簿等を確認してください。 2 公売財産に財産の種類又は品質に関する不適合があっても、執行機関（国）は、担保責任を負いません。 3 執行機関（国）は、公売財産の引渡義務を負わないため、使用者又は占有者に対して明渡しを求める場合や不動産内にある動産の処理などはすべて買受人の責任にお		

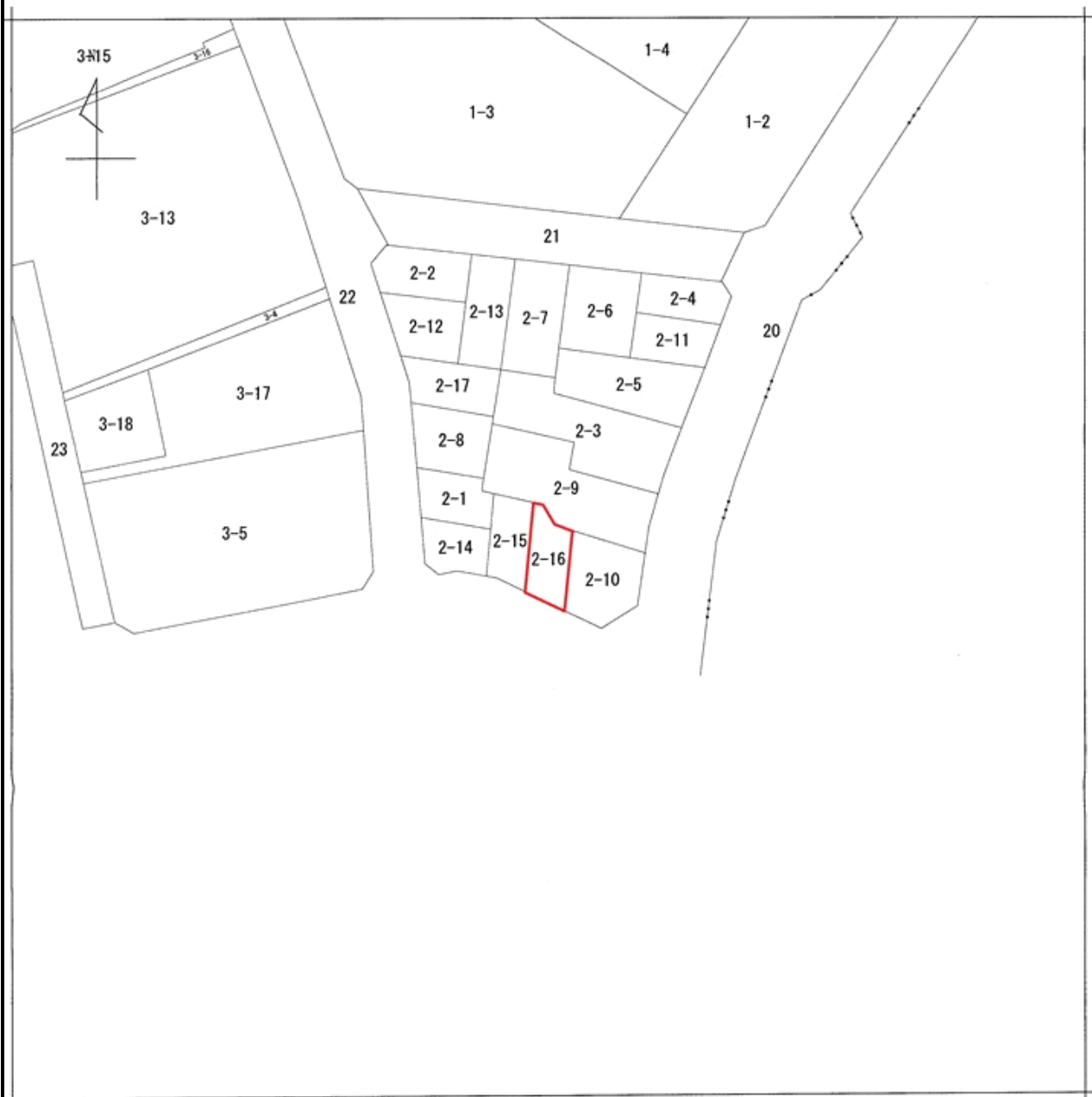
売却区分番号	3 6 1 9 - 2		
見 積 価 額	¥3, 9 0 0, 0 0 0	公 売 保 証 金	¥4 0 0, 0 0 0
	<p>いて行うことになります。</p> <p>4 土地の境界については隣接地所有者と、接面道路（私道）の利用については道路所有者とそれぞれ協議してください。</p> <p>5 土壌汚染やアスベストなどに関する専門的な調査は行っておりません。</p> <p>なお、売却区分番号内に複数の財産（財産が一つで所有者を異にする場合を含む。）があるものについては、国税徴収法第 89 条第 3 項の規定に基づき、一括換価の方法により公売を行います。</p>		

売却区分番号

3 6 1 9 - 2



見取図



売却区分番号

3 6 1 9 - 2

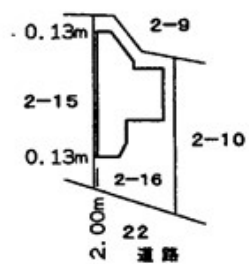
家屋番号

2-16

建 物 図 面
~~各 階 平 面 図~~

建物の所在

横浜市南区東蒔田町2番地16

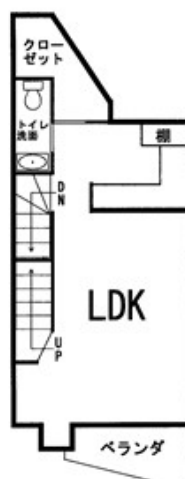


間取図

3階



2階



1階



※この間取図は現況確認時に把握した間取りの概略を示すものである。

売却区分番号

3 6 1 9 - 2

