

売却区分番号	3 9 3 4 - 3		
見 積 価 額	¥ 5 5 , 0 0 0	公 売 保 証 金	¥ 1 0 , 0 0 0
財 産 の 表 示	1	所在 地番 地目 地積	静岡県伊東市宇佐美字長久保 3 2 9 7 番 5 4 4 山林 360 平方メートル
	2	所在 地番 地目 地積	静岡県伊東市宇佐美字長久保 3 2 9 7 番 5 4 6 山林 36 平方メートル
	3	所在 地番 地目 地積	静岡県伊東市宇佐美字長久保 3 2 9 7 番 5 4 7 山林 43 平方メートル
	4	所在 地番 地目 地積	静岡県伊東市宇佐美字長久保 3 2 9 7 番 6 3 7 山林 111 平方メートル
	5	所在 地番 地目 地積	静岡県伊東市宇佐美字長久保 3 2 9 7 番 7 2 4 山林 61 平方メートル
	6	所在 家屋番号 種類 構造 床面積	静岡県伊東市宇佐美字長久保 3 2 9 7 番地 5 4 4 3 2 9 7 番 5 4 4 の 1 居宅 木造スレート葺 2 階建 1 階 61.27 平方メートル 2 階 28.98 平方メートル
	7	所在 家屋番号 種類 構造 床面積	静岡県伊東市宇佐美字長久保 3 2 9 7 番地 5 4 4 3 2 9 7 番 5 4 4 の 2 居宅 木造スレート葺 2 階建 1 階 24.84 平方メートル 2 階 30.63 平方メートル
	以上登記簿による表示		

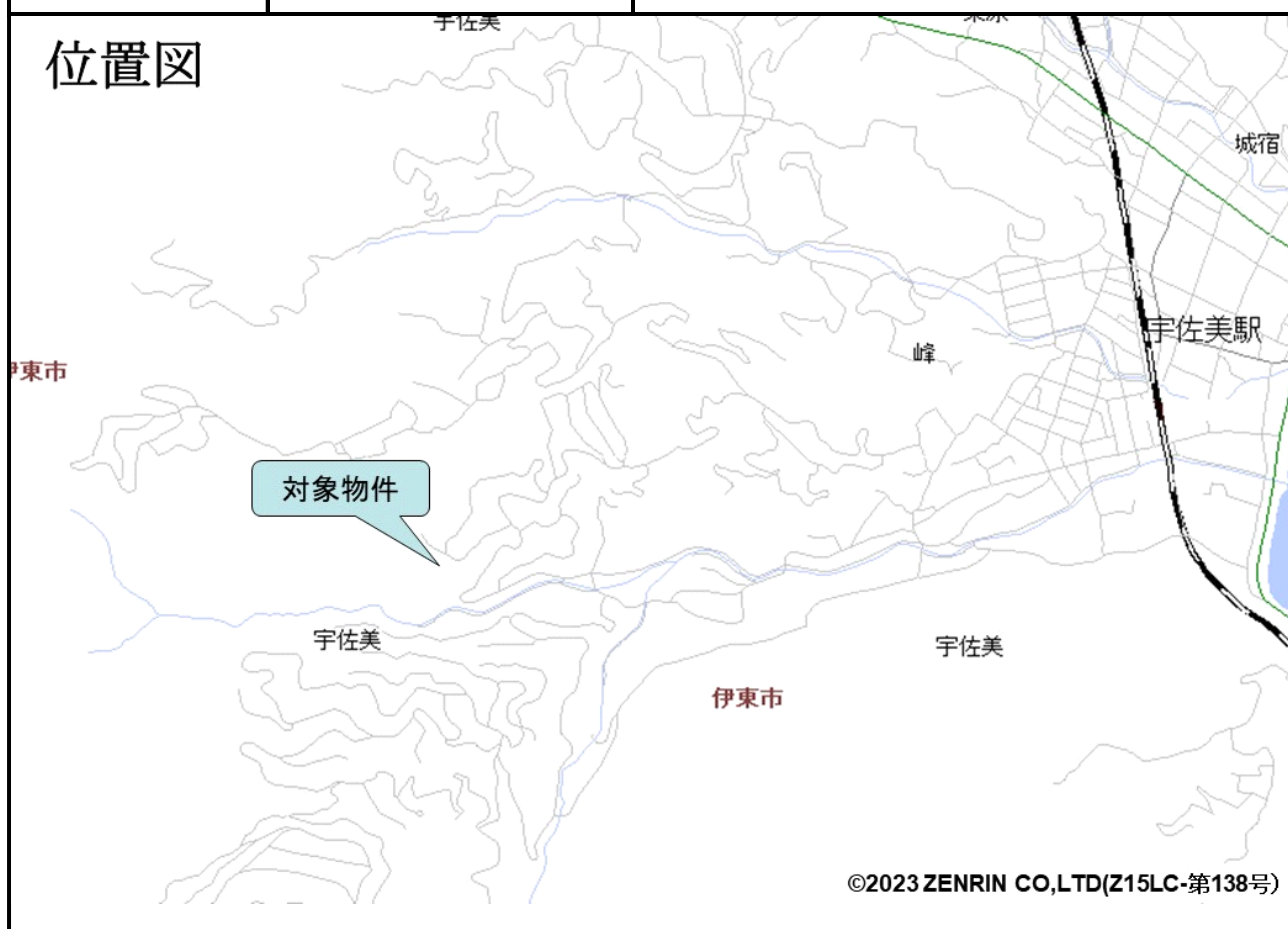
売却区分番号	3934-3		
見積価額	¥55,000	公売保証金	¥10,000
公法上の規制	都市計画区域内 用途地域の指定なし 日影規制（4時間－2.5時間） 土砂災害特別警戒区域 宅地造成等工事規制区域 建蔽率 60% 容積率 200%		
接道状況	北側 幅員約4メートル舗装私道（建築基準法上の道路ではない。） ほぼ等高接面		
地盤・地勢	南向き急傾斜地		
使用状況等	「海峰苑」別荘地内に所在 竹・雑木・雑草繁茂 対象物件1～5 対象物件6及び7の敷地として使用 対象物件6 昭和52年頃建築 所有者の申立てによると、令和7年8月4日現在居住その他の使用がされていない。 対象物件7 昭和52年頃建築 所有者の申立てによると、令和7年8月4日現在居住その他の使用がされていない。		
管理状況等	「海峰苑自治会」による自主管理 年額管理費等 72,000円 未納管理費等（令和7年8月22日現在） 236,000円 自治会会則の内容については、「海峰苑自治会」にお問い合わせください。 （連絡先）海峰苑自治会 電話番号0557-48-8198		
特記事項	境界は判然としない。 対象物件の形状及び建物の位置関係は判然としない。 維持管理の程度は劣っている。 土砂災害警戒区域 対象物件1～7は、国税徴収法89条の2第1項の規定により、換価の執行を決定している。 対象物件6及び7 間取り不詳 対象物件6及び7については、消費税法施行令第70条の12第5項の規定に基づき、買受人の求めに応じて、東京国税局が適格請求書を交付します。なお、「適格請求書交付対象買受代金（税込）」は、入札価額に「見積価額に占める課税資産の価額の割合（以下「課税資産価額割合」といいます。）」及び「事業と家事の用途に共通して使用する対象物件6及び7の事業としての部分の割合（以下「事業専用割合」といいます。）」を乗じて算出します。 課税資産価額割合 5.21% 事業専用割合 100.00%		
住居表示等	静岡県伊東市宇佐美字長久保3297番544		
最寄駅等	JR（東日本）伊東線 宇佐美駅 南西方約1.8キロメートル		
その他事項	公売財産の売却決定は、最高価申込者に係る入札価額をもって行います。		

売却区分番号	3934-3		
見積価額	¥55,000	公売保証金	¥10,000
留意事項	<p>公売は現況有姿により行うものであるため、次の一般的事項を十分ご理解の上、公売へご参加ください。</p> <ol style="list-style-type: none"> <li>1 公売財産については、あらかじめその現況及び関係公簿等を確認してください。</li> <li>2 公売財産に財産の種類又は品質に関する不適合があっても、執行機関（国）は、担保責任を負いません。</li> <li>3 執行機関（国）は、公売財産の引渡義務を負わないため、使用者又は占有者に対して明渡しを求める場合や不動産内にある動産の処理などはすべて買受人の責任において行うことになります。</li> <li>4 土地の境界については隣接地所有者と、接面道路（私道）の利用については道路所有者とそれぞれ協議してください。</li> <li>5 土壌汚染やアスベストなどに関する専門的な調査は行っておりません。</li> </ol> <p>なお、売却区分番号内に複数の財産（財産が一つで所有者を異にする場合を含む。）があるものについては、国税徴収法第89条第3項の規定に基づき、一括換価の方法により公売を行います。</p>		

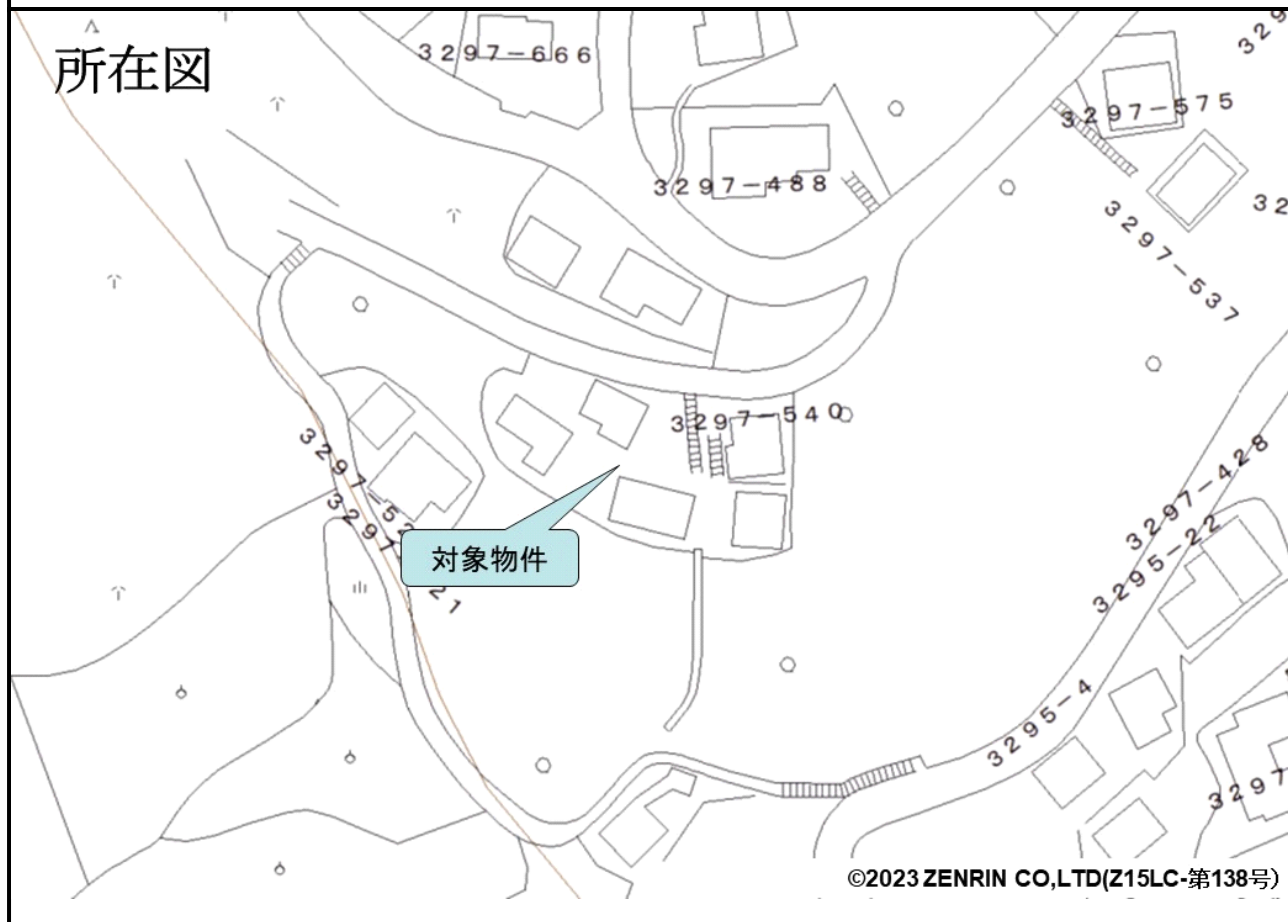
売却区分番号

3 9 3 4 - 3

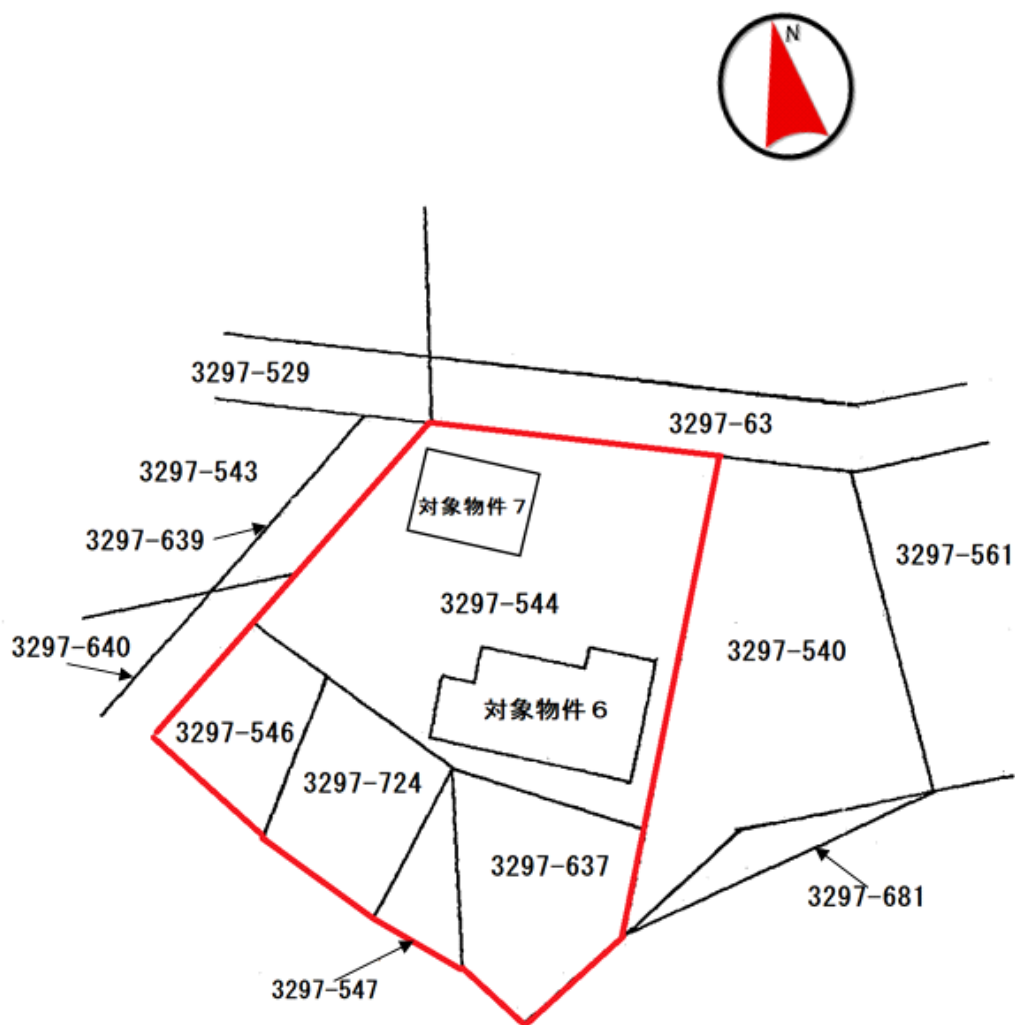
## 位置図



## 所在図



## 見取図



※建物等はおおよその位置・形状を示している。



売却区分番号

3934 - 3

