

| | | | |
|-------------|---|-----------|-----------------|
| 売却区分番号 | 3 5 3 7 - 1 | | |
| 見 積 価 額 | ¥ 9 5 0 , 0 0 0 | 公 売 保 証 金 | ¥ 1 0 0 , 0 0 0 |
| 財 産 の 表 示 | <div> <div>1 所在 千葉県銚子市高田町二丁目</div> <div>地番 7 4 0 番 1</div> <div>地目 宅地</div> <div>地積 179.24 平方メートル</div> </div> <div> <div>2 所在 千葉県銚子市高田町二丁目</div> <div>地番 7 4 0 番 4</div> <div>地目 宅地</div> <div>地積 77.27 平方メートル</div> </div> <div> <div>3 所在 千葉県銚子市高田町二丁目</div> <div>地番 7 4 0 番 7</div> <div>地目 公衆用道路</div> <div>地積 127 平方メートル</div> <div>持分 6 分の 1</div> </div> <div> <div>4 所在 千葉県銚子市高田町二丁目 7 4 0 番地 1、7 4 0 番地 4</div> <div>家屋番号 7 4 0 番 1</div> <div>種類 居宅</div> <div>構造 木造瓦葺平家建</div> <div>床面積 71.19 平方メートル</div> </div> <div> <div>以上登記簿による表示</div> <div>対象物件 4 の未登記の附属建物</div> <div>種類 車庫</div> <div>構造 木造亜鉛メッキ鋼板葺平家建</div> <div>床面積 約 1 9 平方メートル（現況調査時に概測した数量）</div> </div> | | |
| 公 法 上 の 規 制 | 都市計画区域内 用途地域の指定なし 宅地造成等工事規制区域 建蔽率 60% 容積率 200% | | |
| 接 道 状 況 | 南西側 幅員約 4 メートル舗装私道（対象物件 3 ・建築基準法上の道路） ほぼ等高接面 | | |
| 地 盤 ・ 地 勢 | ほぼ平坦地 | | |
| 使 用 状 況 等 | 対象物件 1 及び 2 対象物件 4 の敷地として使用 対象物件 4 昭和 5 8 年頃建築 平成 3 年頃増築 所有者の申立てによると、令和 6 年 1 月 1 8 日現在居住その他の使用がなされていない。 動産あり | | |
| 特 記 事 項 | 物置あり 電柱あり | | |

| | | | |
|-----------|---|-----------|-----------------|
| 売却区分番号 | 3 5 3 7 - 1 | | |
| 見 積 価 額 | ¥ 9 5 0 , 0 0 0 | 公 売 保 証 金 | ¥ 1 0 0 , 0 0 0 |
| | 対象物件 4 の未登記の附属建物 間取り不詳 | | |
| 住 居 表 示 等 | 千葉県銚子市高田町 2 丁目 7 4 0 番地 | | |
| 最 寄 駅 等 | J R (東日本) 成田線 椎柴駅 徒歩約 15 分 | | |
| そ の 他 事 項 | 公売財産の売却決定は、最高価申込者に係る入札価額をもって行います。 | | |
| 留 意 事 項 | <p>公売は現況有姿により行うものであるため、次の一般的事項を十分ご理解の上、公売へご参加ください。</p> <ol style="list-style-type: none"> 1 公売財産については、あらかじめその現況及び関係公簿等を確認してください。 2 公売財産に財産の種類又は品質に関する不適合があっても、執行機関（国）は、担保責任を負いません。 3 執行機関（国）は、公売財産の引渡義務を負わないため、使用者又は占有者に対して明渡しを求める場合や不動産内にある動産の処理などはすべて買受人の責任において行うことになります。 4 土地の境界については隣接地所有者と、接面道路（私道）の利用については道路所有者とそれぞれ協議してください。 5 土壌汚染やアスベストなどに関する専門的な調査は行っておりません。 <p>なお、売却区分番号内に複数の財産（財産が一つで所有者を異にする場合を含む。）があるものについては、国税徴収法第 8 9 条第 3 項の規定に基づき、一括換価の方法により公売を行います。</p> | | |

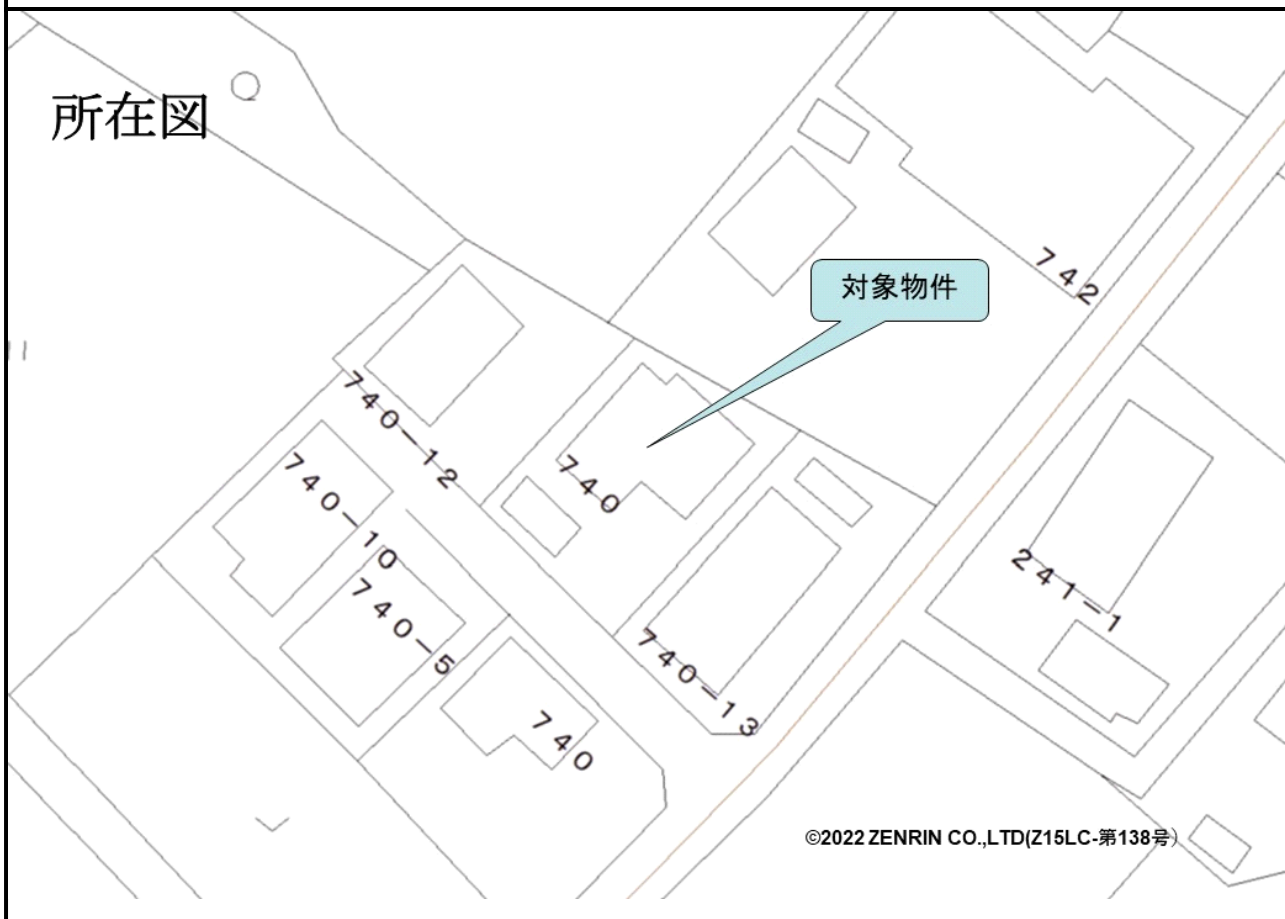
売却区分番号

3 5 3 7 - 1

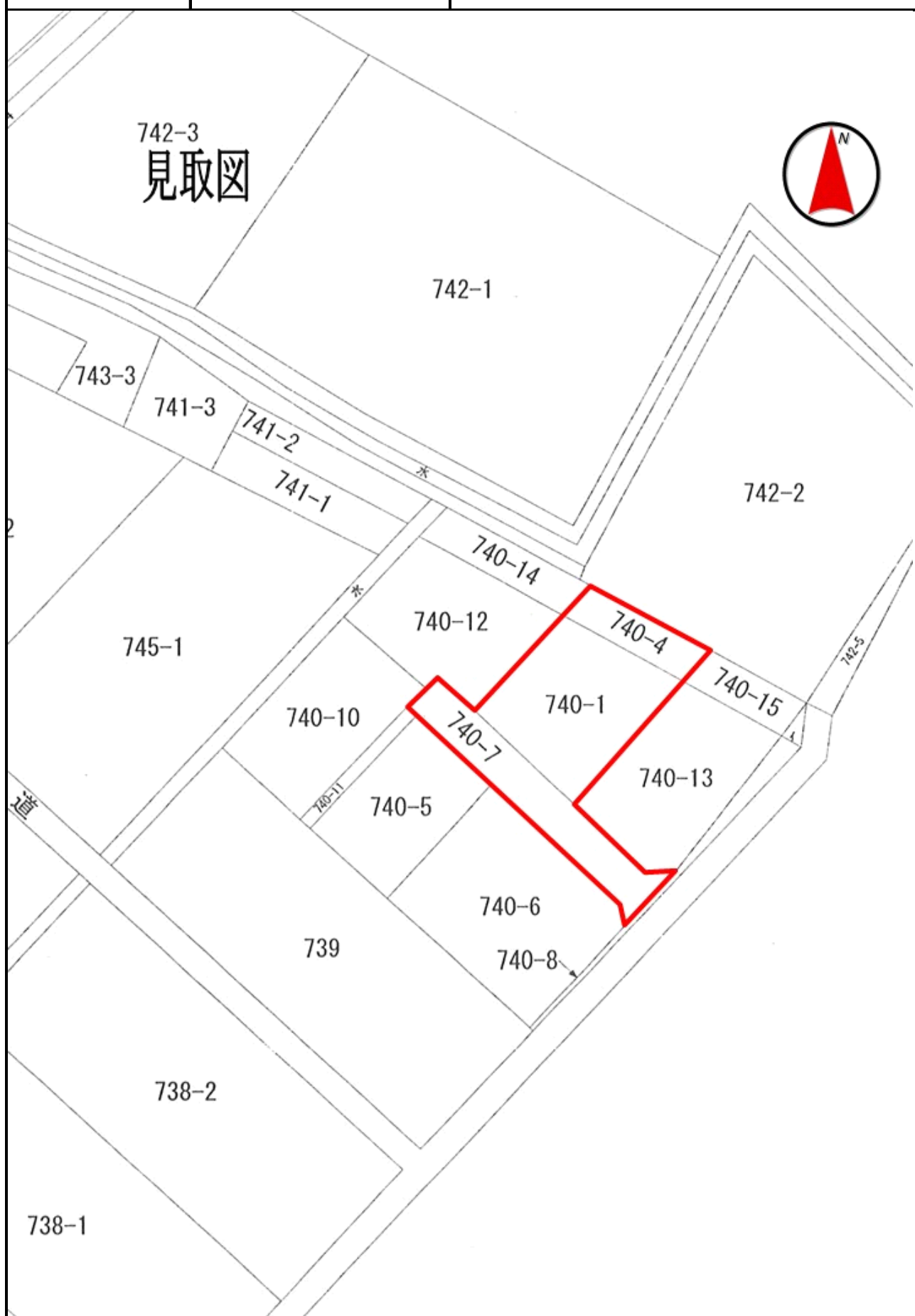
位置図



所在図



742-3
見取図



売却区分番号

3 5 3 7 - 1

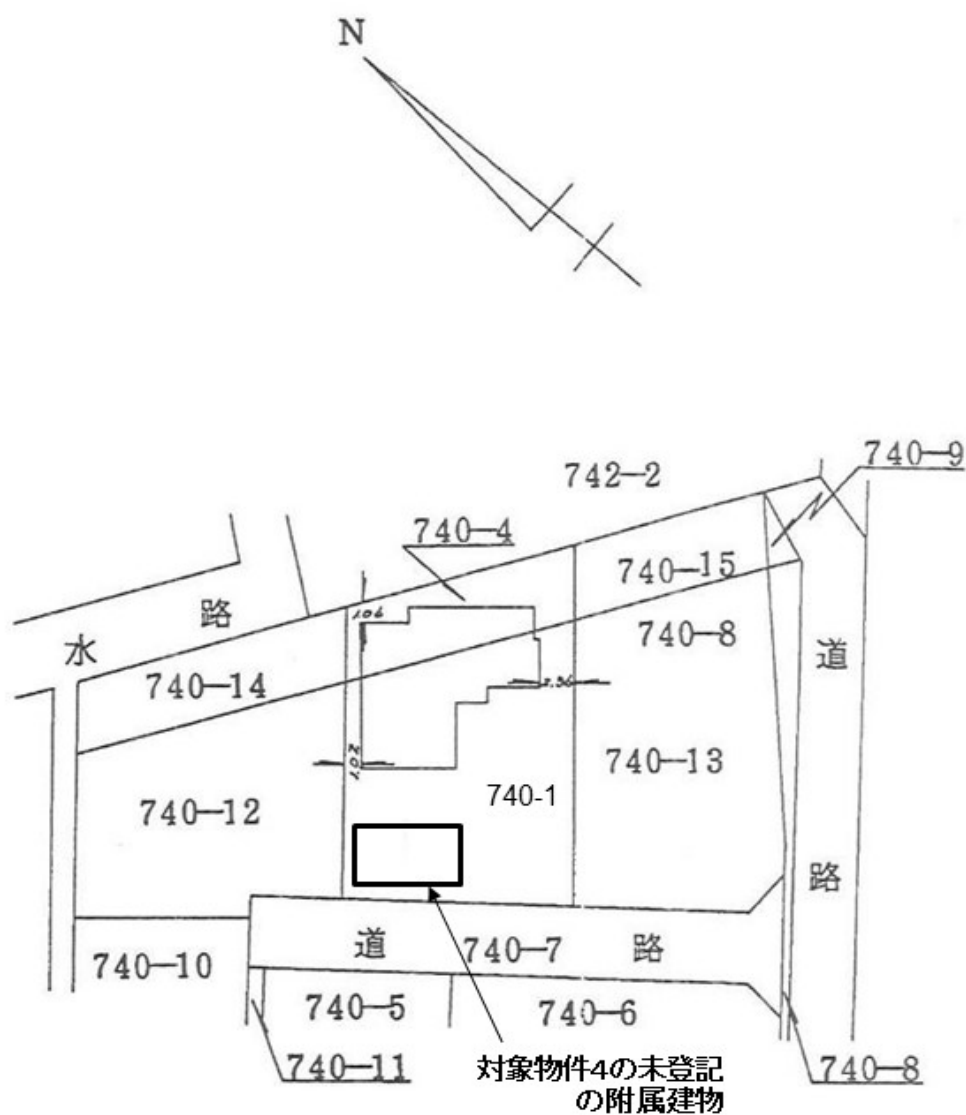
家屋番号

740-1

建物図面
各階平面図

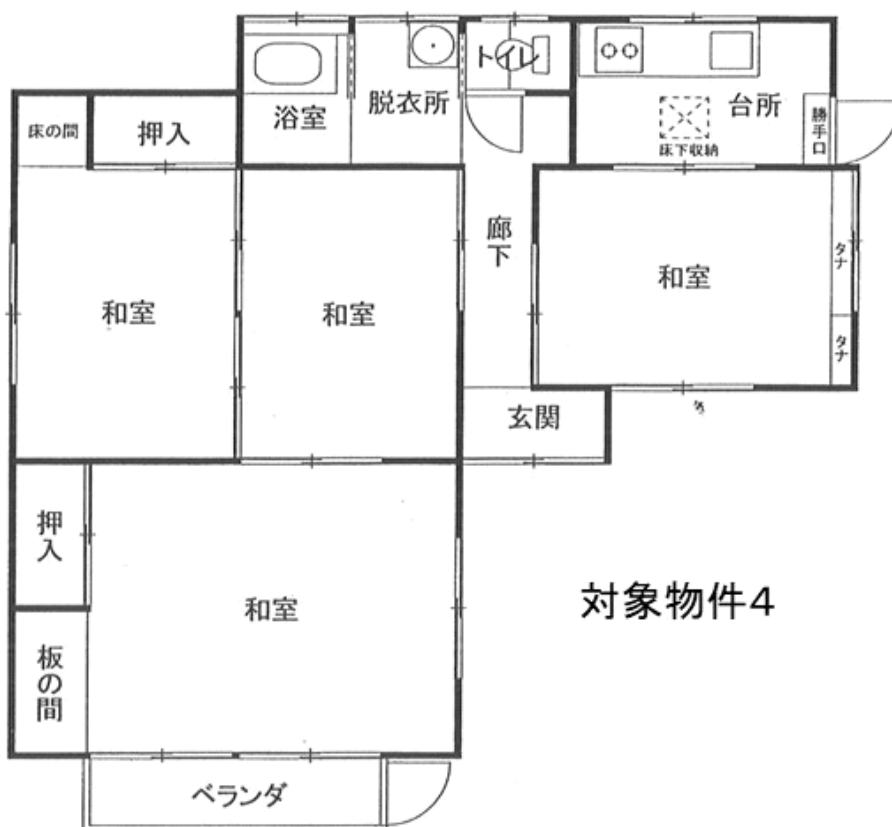
建物の所在

銚子市高田町2丁目740番地1・740番地4



※対象物件4の未登記の附属建物は
およその位置・形状を示している。

間取図



対象物件4



間取り不詳

対象物件4の未
登記の附属建物
(車庫)

※この間取図は現況確認時に把握した間取りの概略を示すものである。

売却区分番号

3 5 3 7 - 1

