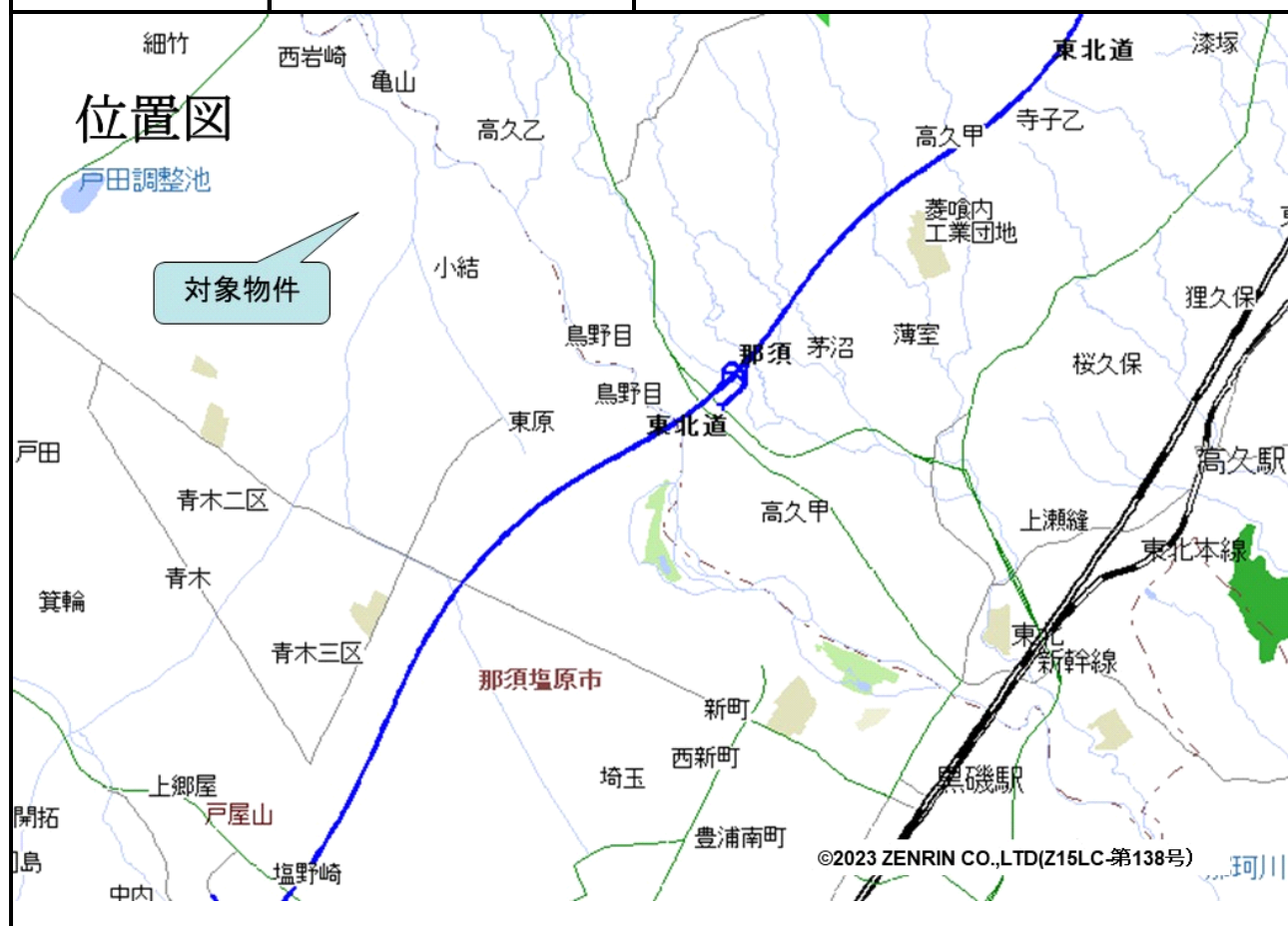


売却区分番号	3752-1		
見積価額	¥260,000	公売保証金	¥50,000
財産の表示	1 所在 栃木県那須塩原市西岩崎字大輪地 地番 263番7 地目 山林 地積 496平方メートル 以上登記簿による表示		
公法上の規制	都市計画区域内 用途地域の指定なし 地域森林計画対象民有林 建蔽率 60% 容積率 200%		
接道状況	北東側 幅員約4メートル未舗装私道（建築基準法上の道路） ほぼ等高接面		
地盤・地勢	ほぼ平坦地		
使用状況等	「那須高原グリーンランド」別荘地内に所在 雑木・雑草繁茂		
管理状況等	「那須高原グリーンランド管理組合」に未加入 組合規約の内容については、「那須高原グリーンランド管理組合」にお問い合わせください。 （連絡先）電話番号0287-68-0924		
特記事項	那須高原グリーンランド管理組合規約による道路修繕負担金あり 那須高原グリーンランド管理組合規約による建築等施工規則あり 那須高原グリーンランド管理組合に加入する場合、組合加入負担金の支払いを要する。 北東側私道は、対象物件の一部を含む可能性がある。		
住居表示等	栃木県那須塩原市西岩崎字大輪地263番7		
最寄駅等	J R（東日本） 宇都宮線（東北本線） 黒磯駅 北西方約7.8キロメートル		
その他事項	公売財産の売却決定は、最高価申込者に係る入札価額をもって行います。		
留意事項	公売は現況有姿により行うものであるため、次の一般的事項を十分ご理解の上、公売へご参加ください。 1 公売財産については、あらかじめその現況及び関係公簿等を確認してください。 2 公売財産に財産の種類又は品質に関する不適合があっても、執行機関（国）は、担保責任を負いません。 3 執行機関（国）は、公売財産の引渡義務を負わないため、使用者又は占有者に対して明渡しを求める場合や不動産内にある動産の処理などはすべて買受人の責任において行うことになります。 4 土地の境界については隣接地所有者と、接面道路（私道）の利用については道路所有者とそれぞれ協議してください。 5 土壌汚染やアスベストなどに関する専門的な調査は行っておりません。 なお、売却区分番号内に複数の財産（財産が一つで所有者を異にする場合を含む。）があるものについては、国税徴収法第89条第3項の規定に基づき、一括換価の方法により公売を行います。		

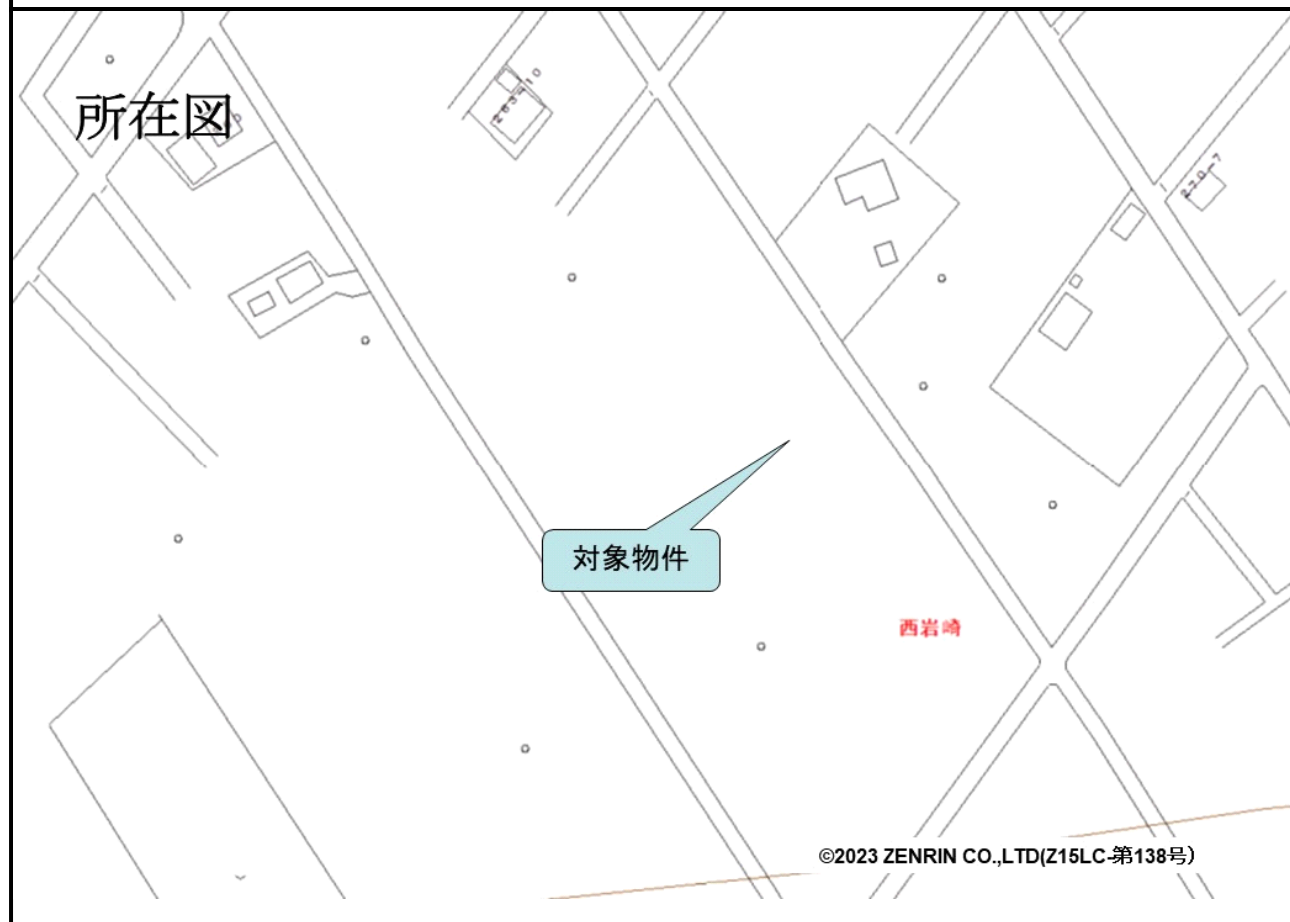
売却区分番号

3 7 5 2 - 1

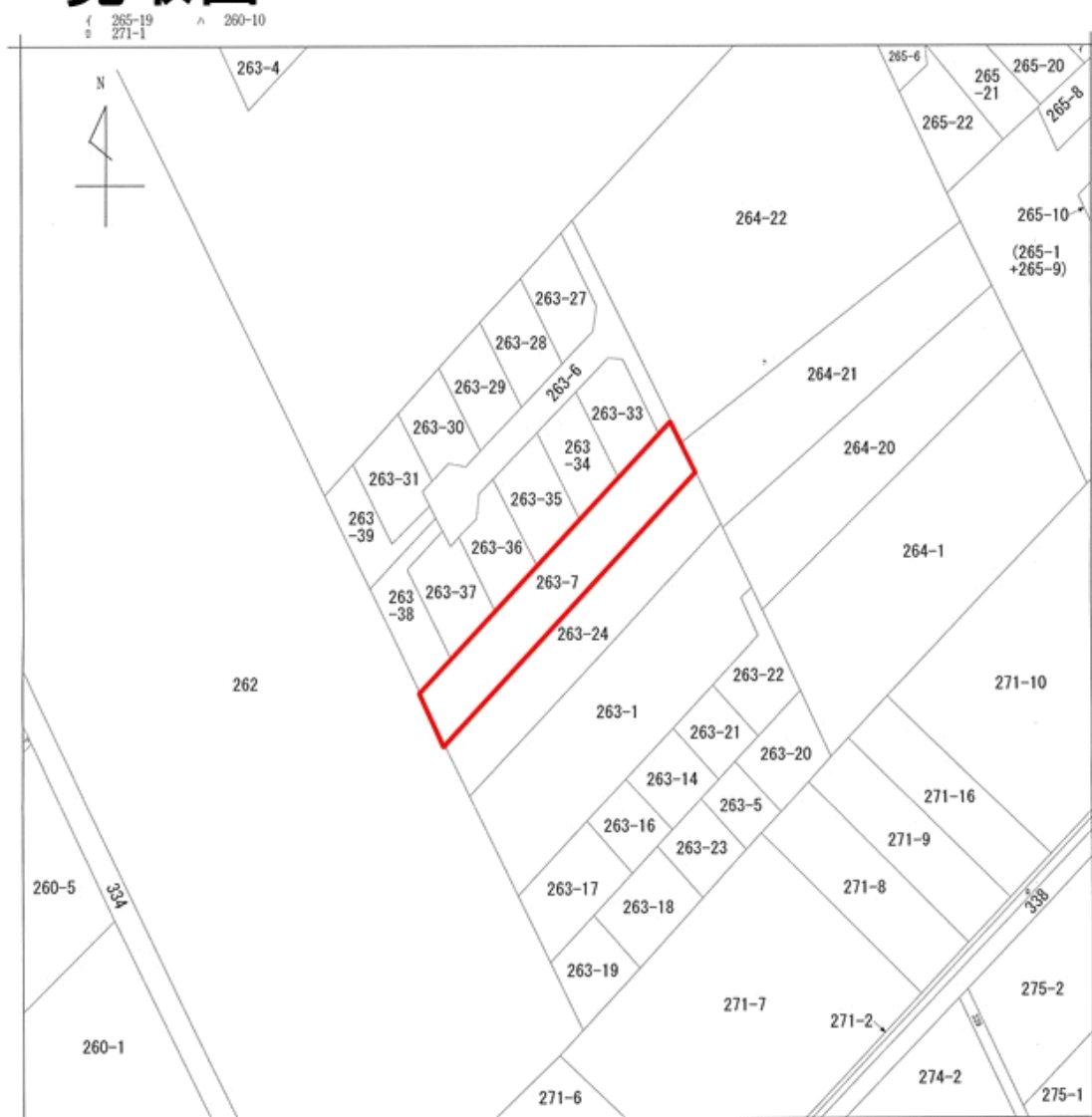
位置図



所在図



見取図



売却区分番号	3 7 5 2 - 1
--------	-------------



※動産は公売財産に含まれません。