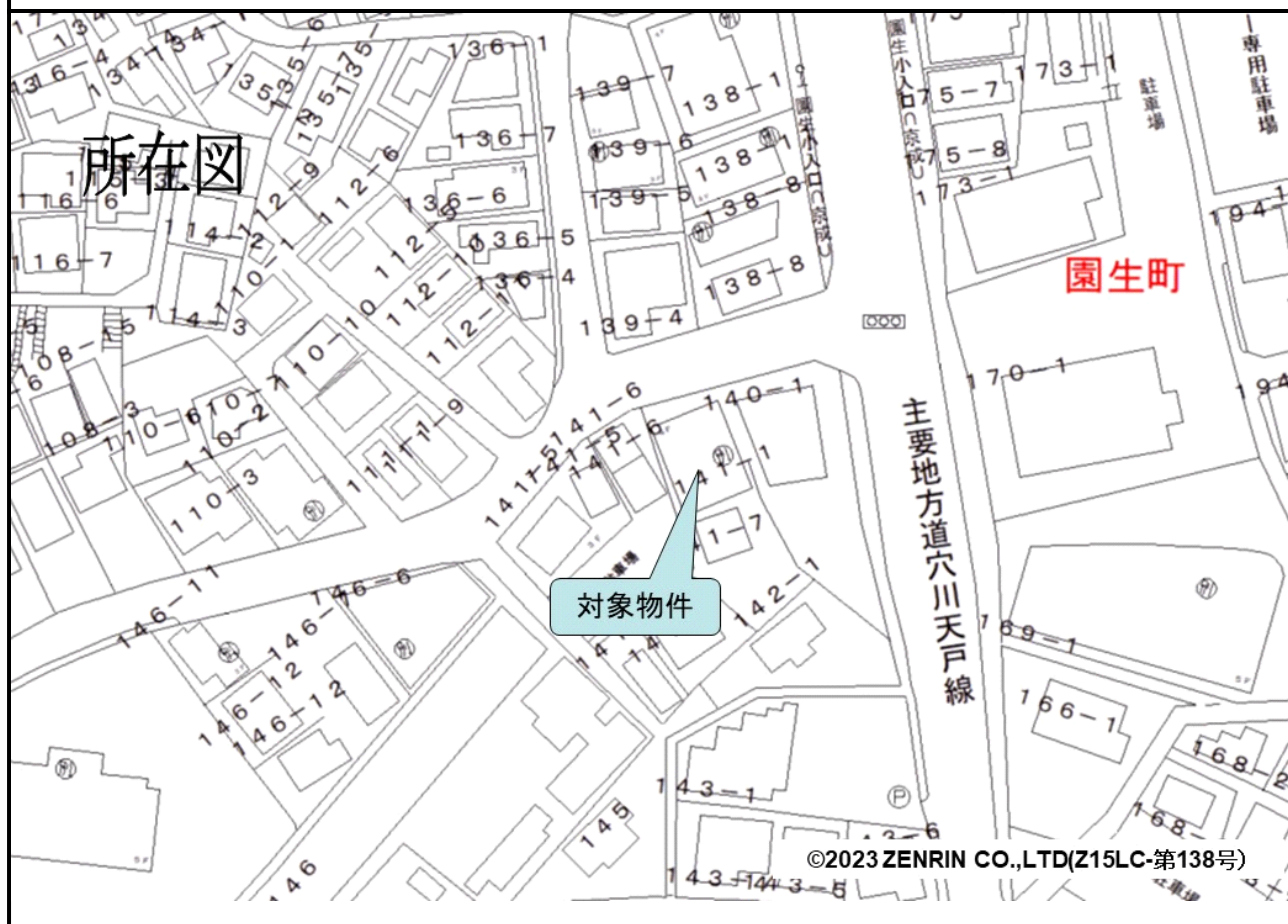


売却区分番号	3941-1		
見 積 価 額	¥9,300,000	公 売 保 証 金	¥1,000,000
財 産 の 表 示	<p>1 所在 千葉県千葉市稲毛区園生町 地番 141番1 地目 宅地 地積 198.34 平方メートル</p> <p>2 所在 千葉県千葉市稲毛区園生町 141番地1 家屋番号 141番1 種類 共同住宅 構造 鉄筋コンクリート造陸屋根5階建 床面積 1階 89.43 平方メートル 2階 115.93 平方メートル 3階 115.93 平方メートル 4階 115.93 平方メートル 5階 7.27 平方メートル</p> <p style="text-align: right;">以上登記簿による表示</p>		
公 法 上 の 規 制	<p>東方の都市計画道路（3・4・34園生町柏井町線）の道路端より25メートル以内の部分</p> <p>第2種住居地域 第1種高度地区 日影規制（4時間－2.5時間） 宅地造成等工事規制区域 立地適正化計画（都市機能誘導区域外） 建蔽率 60% 容積率 200%</p> <p>その他の部分（対象物件1の北西部分の一部）</p> <p>第1種中高層住居専用地域 第1種高度地区 日影規制（3時間－2時間） 宅地造成等工事規制区域 立地適正化計画（都市機能誘導区域外） 建蔽率 60% 容積率 200%</p>		
接 道 状 況	北西側 幅員約9.7メートル舗装市道 ほぼ等高接面		
地 盤 ・ 地 勢	ほぼ平坦地		
使 用 状 況 等	<p>対象物件1 対象物件2の敷地として使用 対象物件2 昭和48年頃建築</p> <p>1階部分 所有者が居宅として使用 201号室 所有者の申立てによると第三者に賃貸 現行家賃（月額）35,000円 現在、賃料の授受はない。 存続期間その他賃貸借契約等の内容は不明</p>		

売却区分番号	3941-1		
見積価額	¥9,300,000	公売保証金	¥1,000,000
	202号室 第三者に賃貸 所有者の申立てによる賃貸借契約の内容 現行家賃（月額）45,000円 存続期間その他賃貸借契約等の内容は不明 203号室 使用状況等不明 402号室 所有者の親族が居宅として使用 貸借関係等の内容は不明 301～303、401、403号室 令和7年8月26日現在居住その他の利用 がなされていない		
特記事項	維持管理の程度は劣っている。 対象物件2 1階部分 水濡れ跡あり 天井に破損部分あり 201～203、402、403号室 間取り不詳 301～303、401号室 過去の入居者の残置物あり 303号室 天井及び窓に破損部分あり 401、403号室 所有者の申立てによると過去に独居死あり 401号室 小動物の死骸あり 5階部分 間取り不詳		
住居表示等	千葉県千葉市稲毛区園生町141番1		
最寄駅等	JR（東日本） 総武本線 稲毛駅 北東方約1.5キロメートル		
その他事項	公売財産の売却決定は、最高価申込者に係る入札価額をもって行います。		
留意事項	公売は現況有姿により行うものであるため、次の一般的事項を十分ご理解の上、公売へご参加ください。 1 公売財産については、あらかじめその現況及び関係公簿等を確認してください。 2 公売財産に財産の種類又は品質に関する不適合があっても、執行機関（国）は、担保責任を負いません。 3 執行機関（国）は、公売財産の引渡義務を負わないため、使用者又は占有者に対して明渡しを求める場合や不動産内にある動産の処理などはすべて買受人の責任において行うことになります。 4 土地の境界については隣接地所有者と、接面道路（私道）の利用については道路所有者とそれぞれ協議してください。 5 土壌汚染やアスベストなどに関する専門的な調査は行っておりません。 なお、売却区分番号内に複数の財産（財産が一つで所有者を異にする場合を含む。）があるものについては、国税徴収法第89条第3項の規定に基づき、一括換価の方法により公売を行います。		

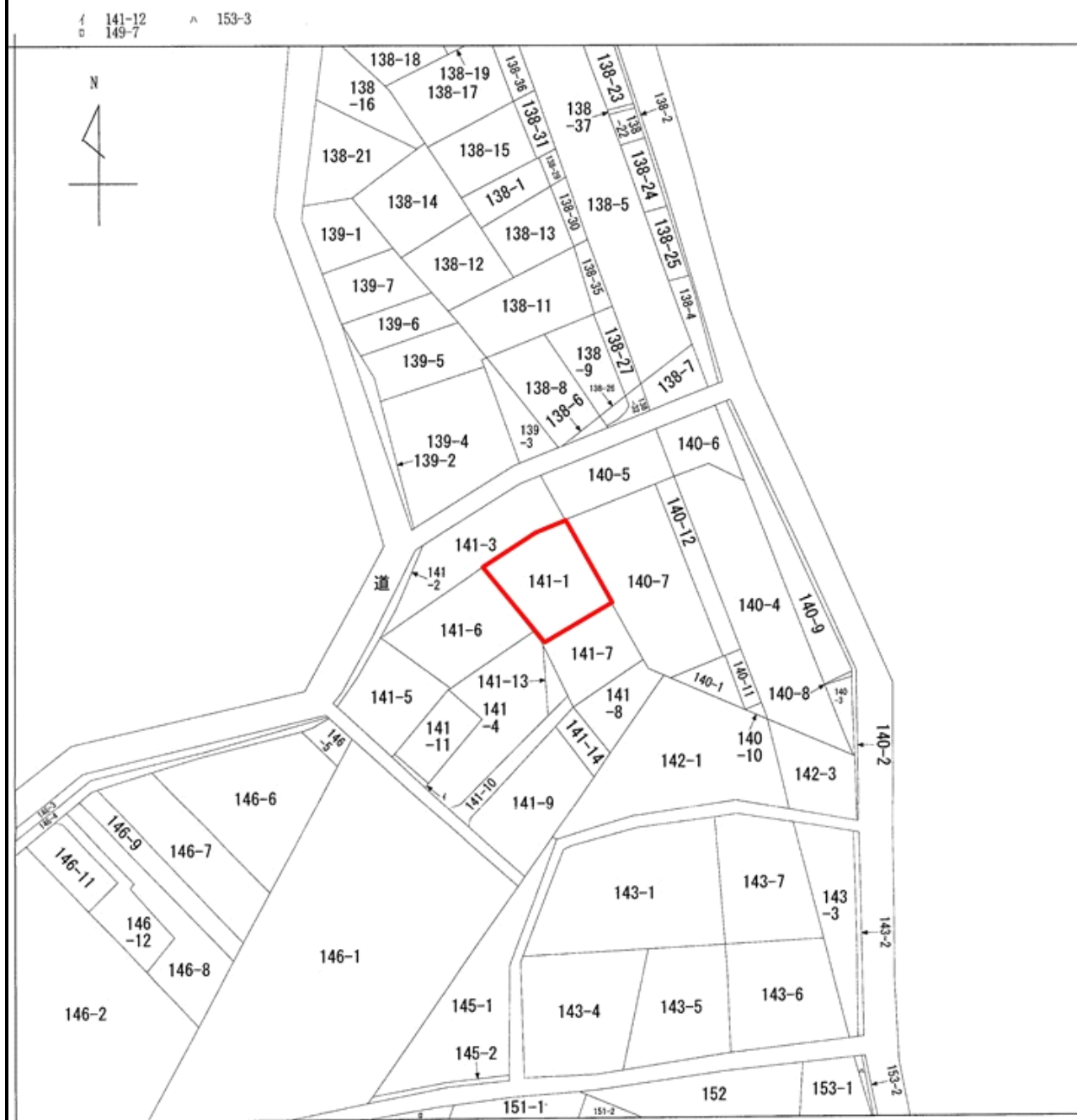
3 9 4 1 - 1



売却区分番号

3941-1

見取図



売却区分番号

3941-1

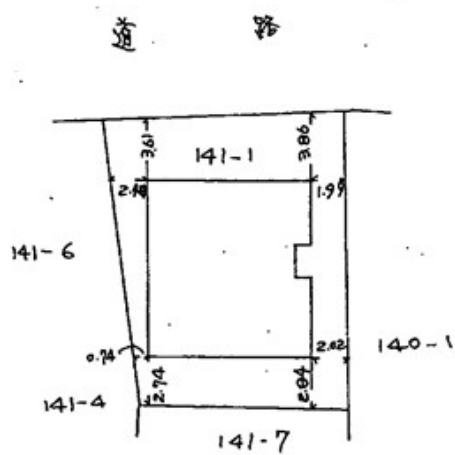
建築物図面
各階平面図

家屋番号

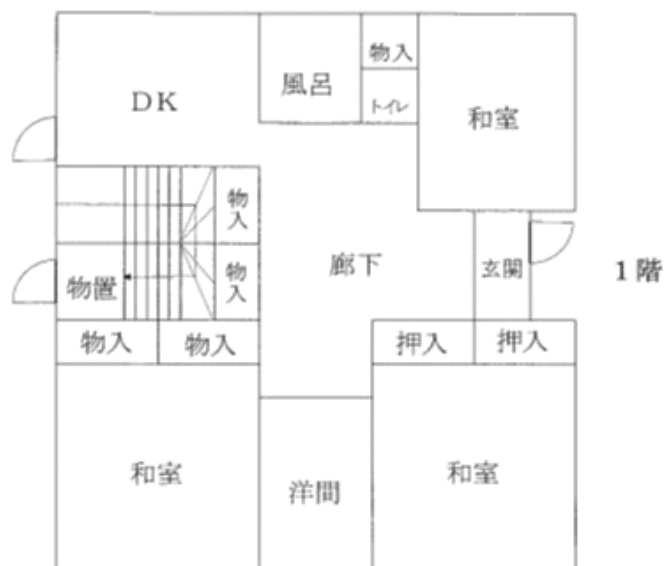
141-1

建物の所在

千葉県生野141-1



間取図



※この間取図（201～203号室を除く）は、現況確認時に把握した間取りの概略を示すものである。
ただし、201～203号室の間取図は所有者の申立てによる。

間取図



3階



4階

※この間取図（401～403号室を除く）は、現況確認時に把握した間取りの概略を示すものである。
ただし、401～403号室の間取図は所有者の申立てによる。

売却区分番号

3941-1

