

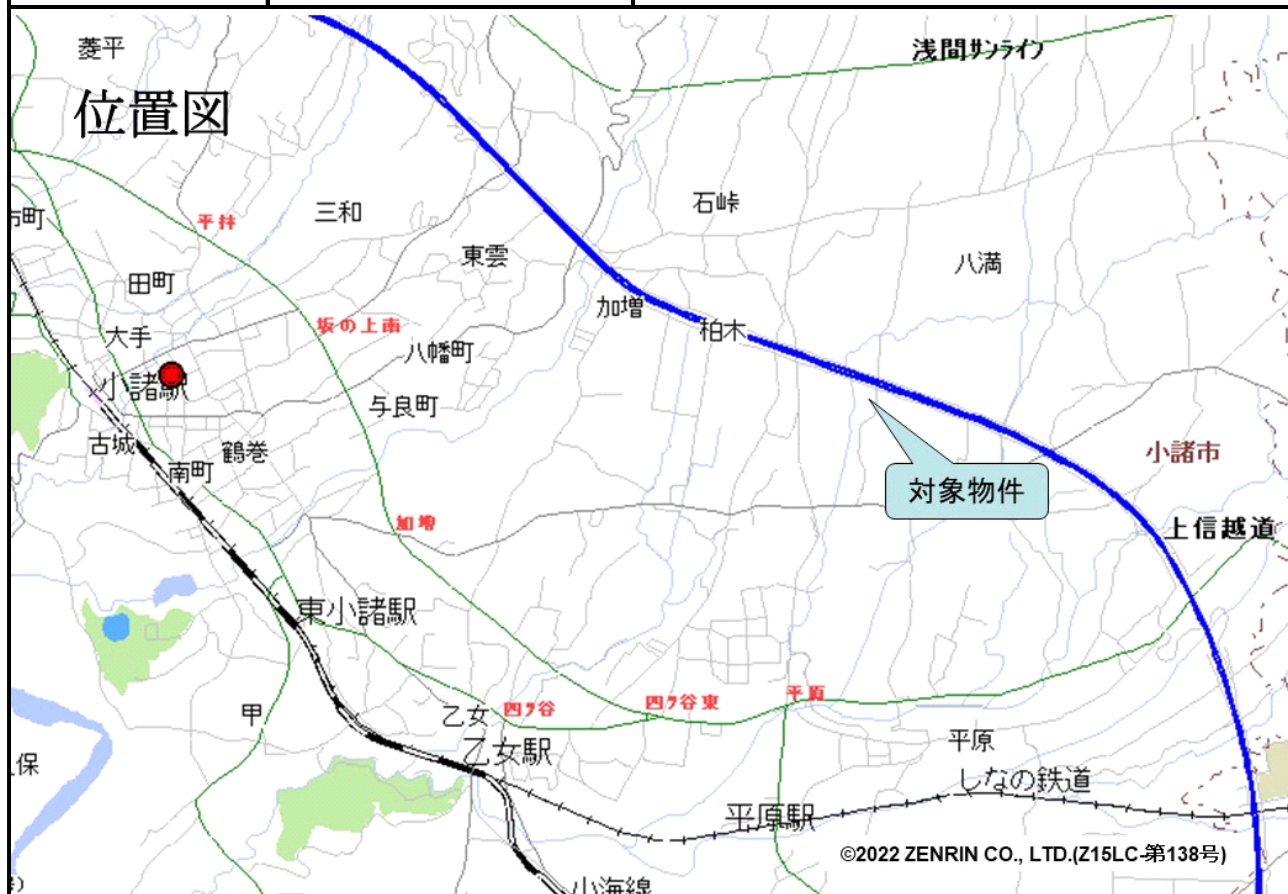
売却区分番号	3531-1		
見積価額	¥2,100,000	公売保証金	¥300,000
財産の表示	<p>1 所在 長野県小諸市大字八満字井出沢 地番 1003番1 地目 田 地積 835平方メートル</p> <p>2 所在 長野県小諸市大字八満字井出沢 地番 1004番4 地目 田 地積 2,598平方メートル</p> <p style="text-align: right;">以上登記簿による表示</p>		
公法上の規制	都市計画区域内 用途地域の指定なし 農業振興地域 農用地 小諸市景観条例 浅間山麓景観形成重点地区（田園・集落地区） 長野県屋外広告物条例（禁止地域） 建蔽率 60% 容積率 200%		
接道状況	東側 幅員約10.5メートル舗装市道 ほぼ等高～約0.4メートル高位接面 北東側 幅員約8.8メートル舗装市道 約2メートル低位接面		
地盤・地勢	ほぼ平坦地（約2メートルの段差あり）		
使用状況等	対象物件1 雑草繁茂 対象物件2 第三者が農地として使用 貸借関係等の内容は不明		
特記事項	買受人の資格その他の要件 農地につき、「買受適格証明書」の提出を要する。 「小諸市北大井土地改良区」の定める賦課金の支払義務あり 経常賦課金（令和6年度） 3,433円 未納賦課金等（令和7年4月2日現在） 17,709円 買受け後、小諸市北大井土地改良区へ届出を要する。 対象物件2 電柱の支線あり		
住居表示等	長野県小諸市大字八満字井出沢1003番1		
最寄駅等	しなの鉄道 しなの鉄道線 小諸駅 東方約3.5キロメートル しなの鉄道 しなの鉄道線 平原駅 北方約2.1キロメートル		
その他事項	公売財産の売却決定は、最高価申込者に係る入札価額をもって行います。		
留意事項	公売は現況有姿により行うものであるため、次の一般的事項を十分ご理解の上、公売へご参加ください。 1 公売財産については、あらかじめその現況及び関係公簿等を確認してください。 2 公売財産に財産の種類又は品質に関する不適合があっても、執行機関（国）は、担保責任を負いません。 3 執行機関（国）は、公売財産の引渡義務を負わないため、使用者又は占有者に対して明渡しを求める場合や不動産内にある動産の処理などはすべて買受人の責任において行うことになります。		

売却区分番号	3531-1		
見積価額	¥2,100,000	公売保証金	¥300,000
	<p>4 土地の境界については隣接地所有者と、接面道路（私道）の利用については道路所有者とそれぞれ協議してください。</p> <p>5 土壌汚染やアスベストなどに関する専門的な調査は行っておりません。</p> <p>なお、売却区分番号内に複数の財産（財産が一つで所有者を異にする場合を含む。）があるものについては、国税徴収法第89条第3項の規定に基づき、一括換価の方法により公売を行います。</p>		

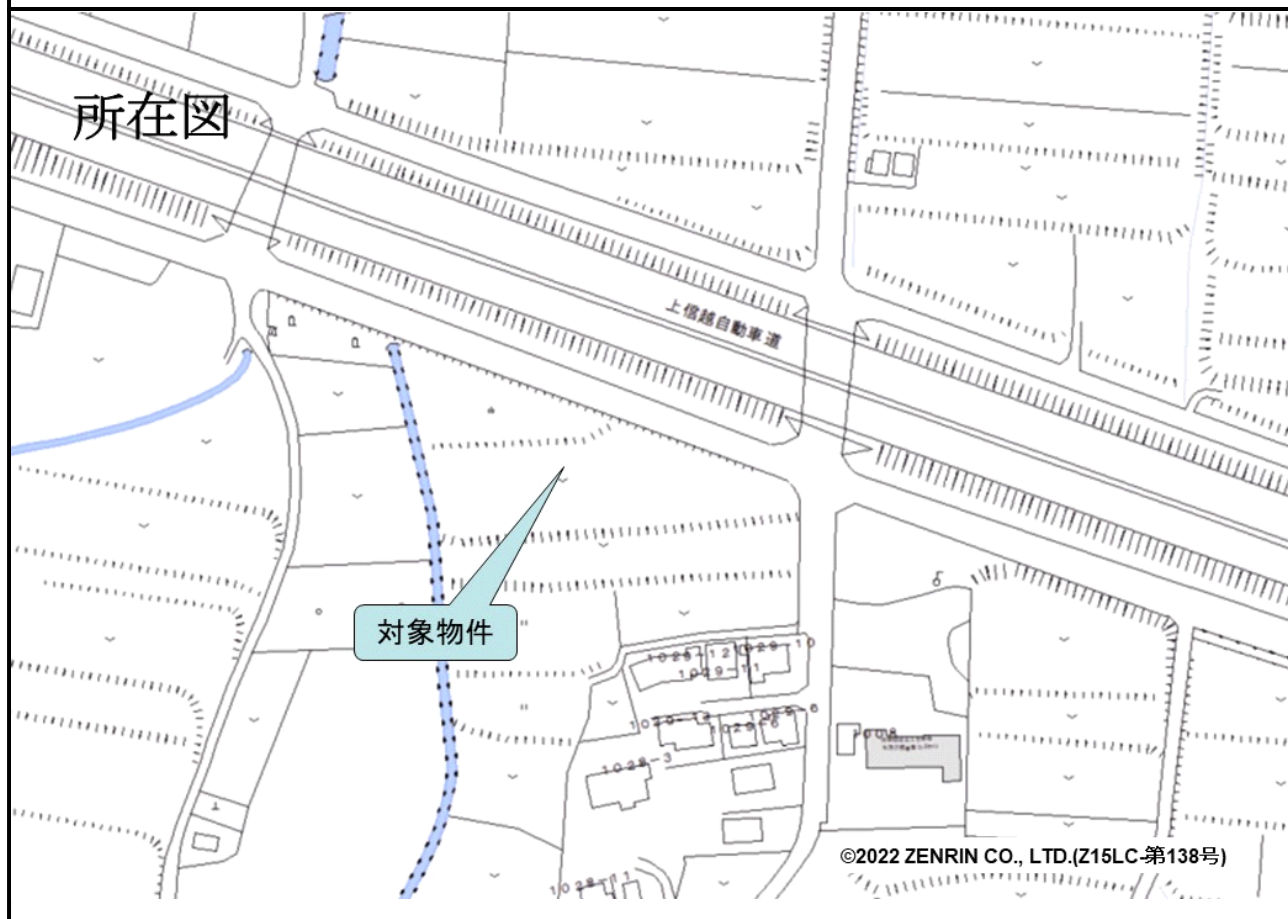
売却区分番号

3 5 3 1 - 1

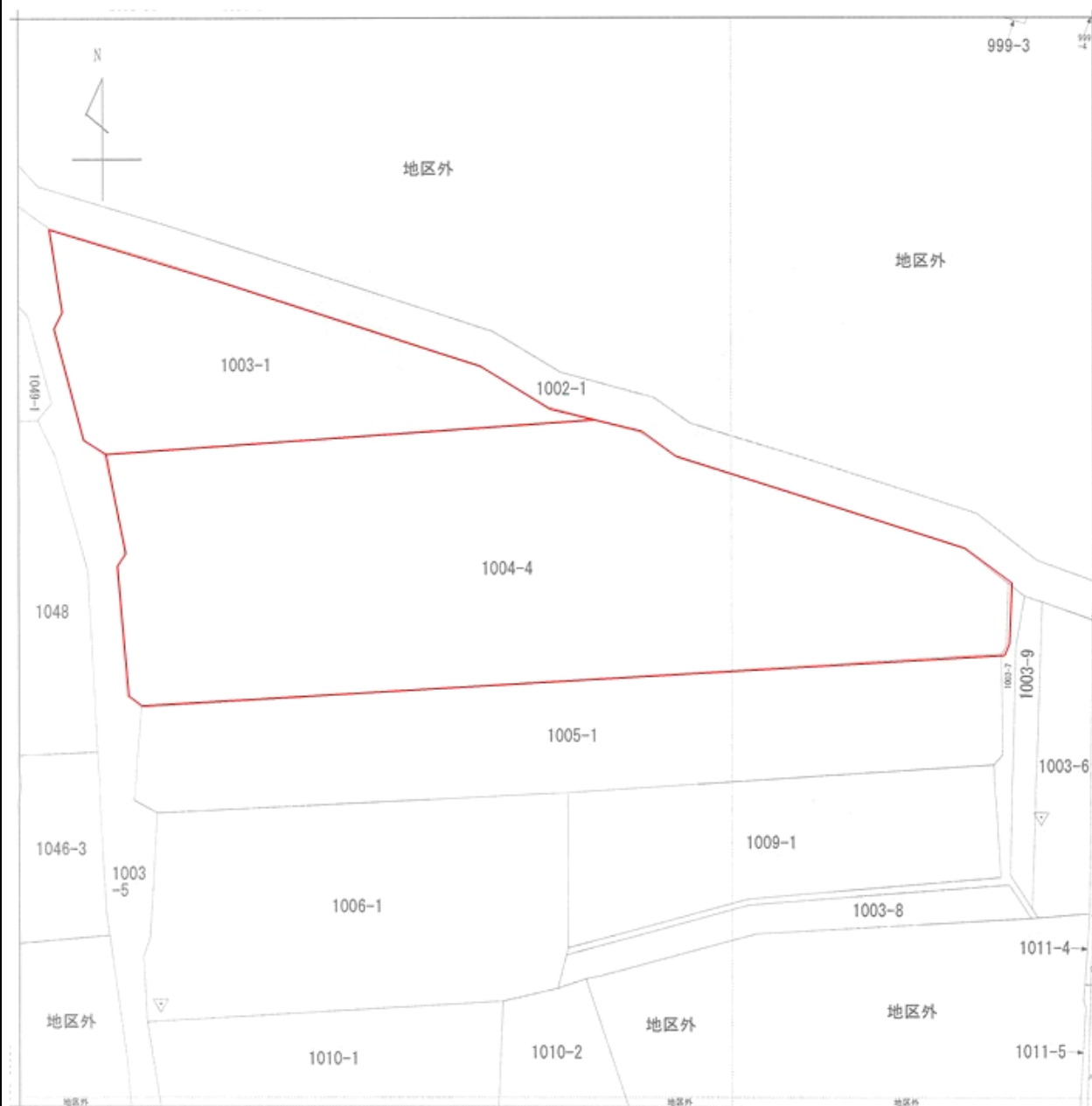
位置図



所在図



見取図



売却区分番号

3 5 3 1 - 1

