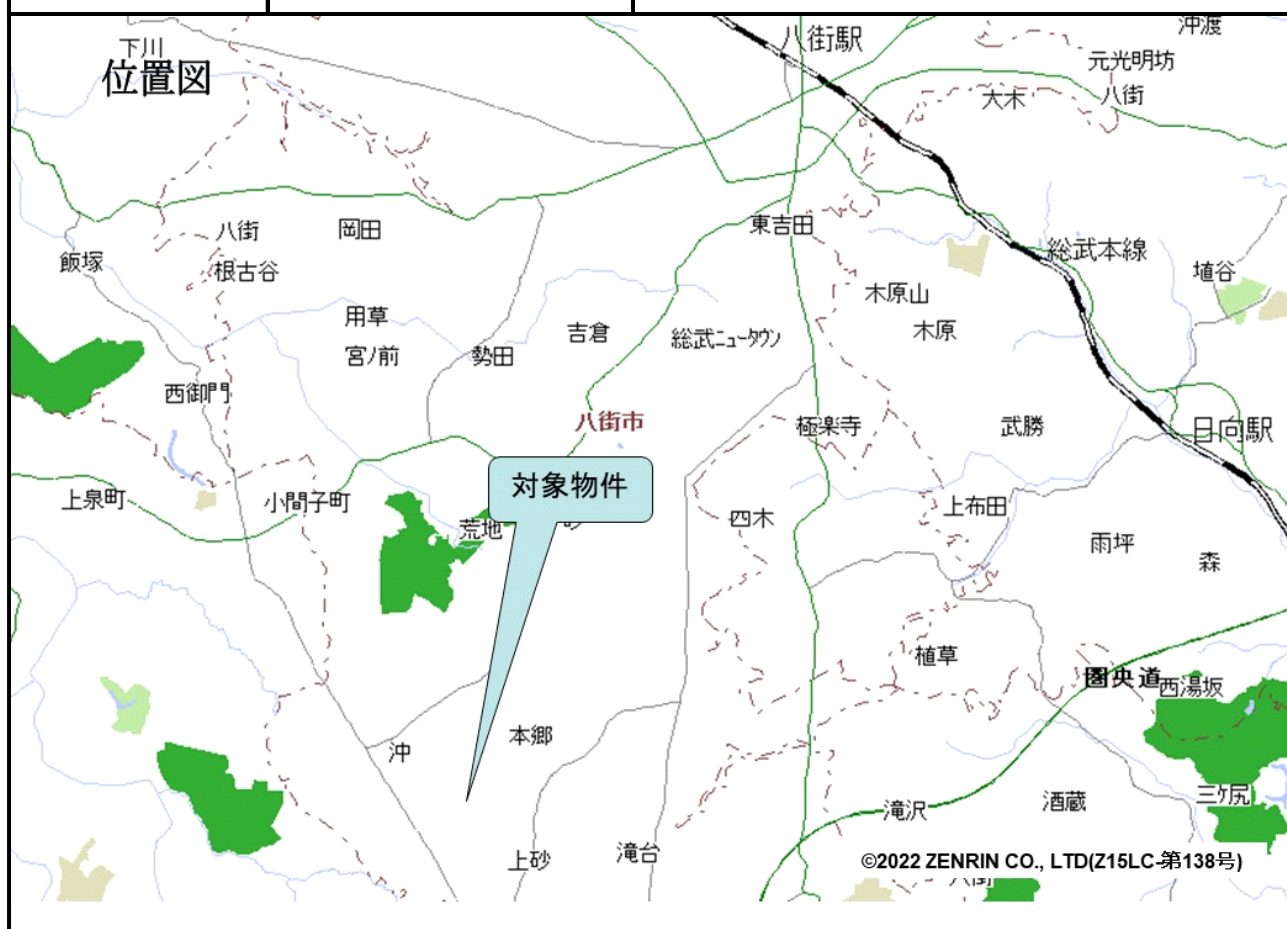


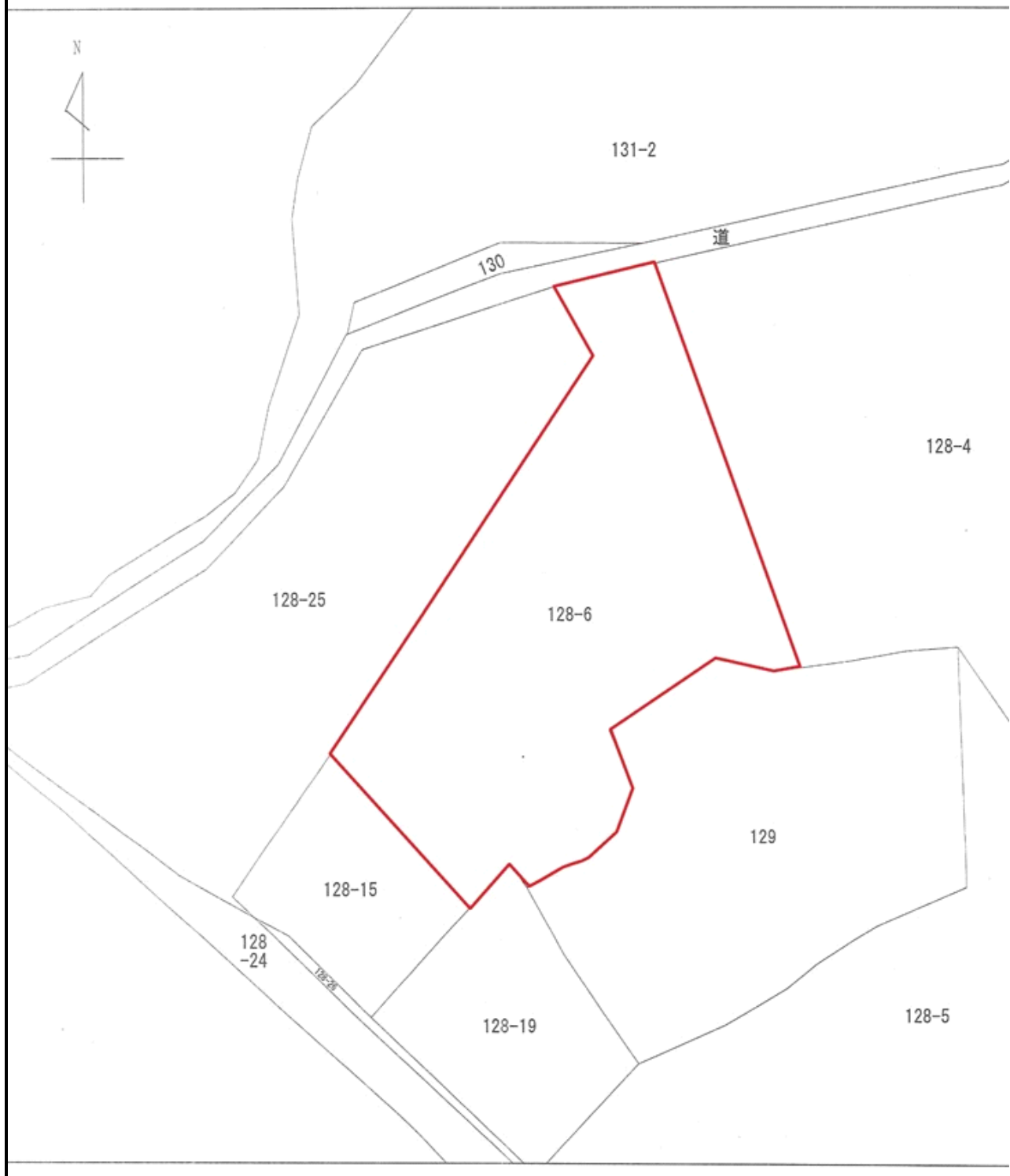
売却区分番号	3 5 7 2 - 1		
見 積 価 額	¥1, 2 0 0, 0 0 0	公 売 保 証 金	¥2 0 0, 0 0 0
財 産 の 表 示	1 所在 千葉県八街市上砂字卯月作 地番 1 2 8 番 6 地目 畑 地積 3,272 平方メートル 以上登記簿による表示		
公 法 上 の 規 制	都市計画区域内 用途地域の指定なし 農業振興地域 農用地 宅地造成等工事規制区域		
接 道 状 況	接道状況不明		
地 盤 ・ 地 勢	北西向き緩傾斜地		
使 用 状 況 等	第三者が畑として使用 貸借関係等の内容は不明		
特 記 事 項	南東側の境界は判然としない。 北西側の赤道は判然としない。 買受人の資格その他の要件 農地につき、「買受適格証明書」の提出を要する。 買受け後、「北総中央用土地改良区」へ届出を要する。 令和7年4月28日現在、「北総中央用土地改良区」の定める賦課金の支払義務はないが、買受け後、対象物件に水を引く場合には「北総中央用土地改良区」へ届出した後、賦課金の支払義務が発生する。		
住 居 表 示 等	千葉県八街市上砂字卯月作 1 2 8 番 6		
最 寄 駅 等	J R (東日本) 総武本線 日向駅 南西方約 8. 1 キロメートル J R (東日本) 総武本線 八街駅 南方約 8. 0 キロメートル		
そ の 他 事 項	公売財産の売却決定は、最高価申込者に係る入札価額をもって行います。		
留 意 事 項	公売は現況有姿により行うものであるため、次の一般的事項を十分ご理解の上、公売へご参加ください。 1 公売財産については、あらかじめその現況及び関係公簿等を確認してください。 2 公売財産に財産の種類又は品質に関する不適合があっても、執行機関(国)は、担保責任を負いません。 3 執行機関(国)は、公売財産の引渡義務を負わないため、使用者又は占有者に対して明渡しを求める場合や不動産内にある動産の処理などはすべて買受人の責任において行うことになります。 4 土地の境界については隣接地所有者と、接面道路(私道)の利用については道路所有者とそれぞれ協議してください。 5 土壌汚染やアスベストなどに関する専門的な調査は行っておりません。  なお、売却区分番号内に複数の財産(財産が一つで所有者を異にする場合を含む。)があるものについては、国税徴収法第89条第3項の規定に基づき、一括換価の方法により公売を行います。		

売却区分番号

3 5 7 2 - 1



# 見取図





売却区分番号

3 5 7 2 - 1

