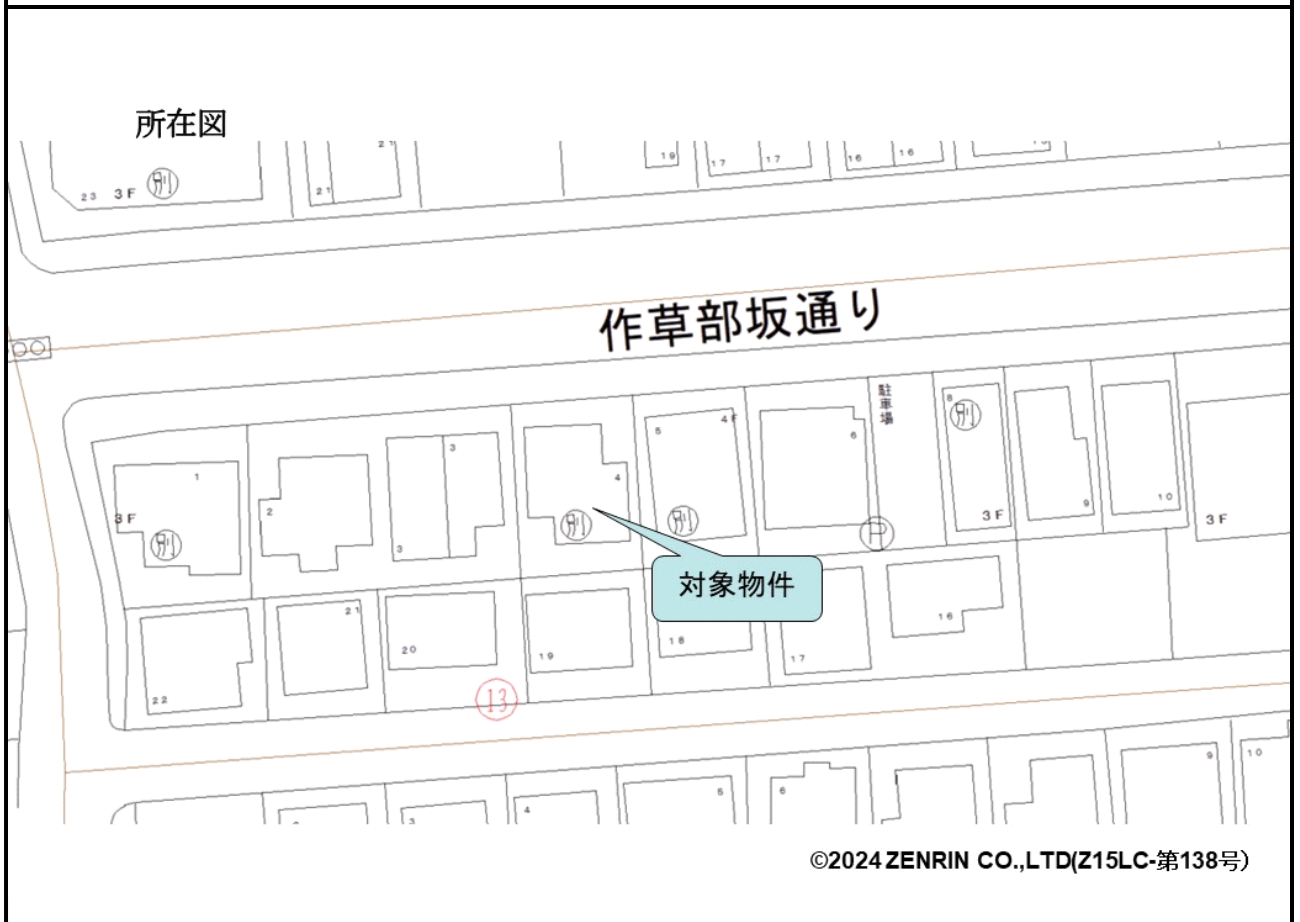
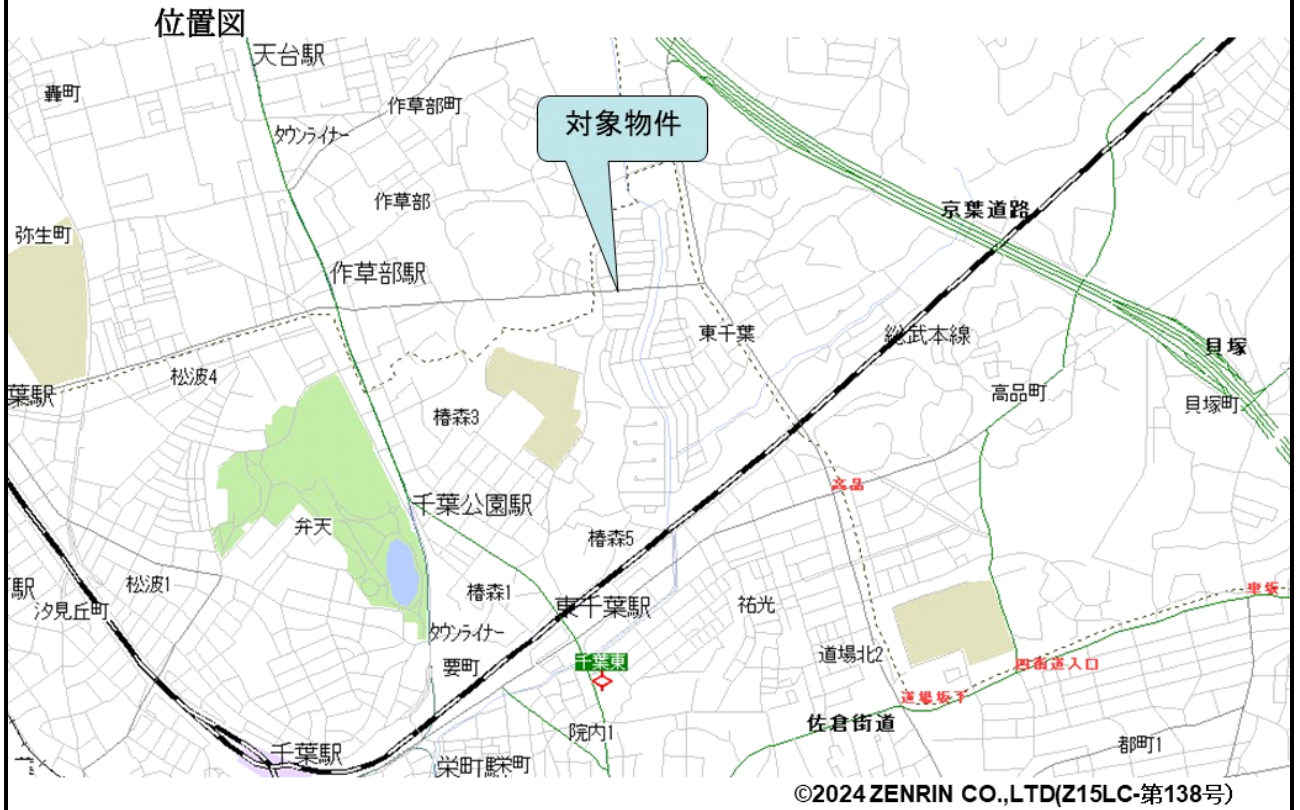


売却区分番号	3626-3		
見積価額	¥8,100,000	公売保証金	¥900,000
財産の表示	<p>1 所在 千葉県千葉市中央区東千葉一丁目 地番 663番13 地目 宅地 地積 177.05 平方メートル</p> <p>2 所在 千葉県千葉市中央区東千葉一丁目 663番地13 家屋番号 663番13 種類 店舗 事務所 構造 木造亜鉛メッキ鋼板葺 2階建 床面積 1階 115.65 平方メートル 2階 87.36 平方メートル</p> <p style="text-align: right;">以上登記簿による表示</p>		
公法上の規制	<p>第2種住居地域 第1種高度地区 日影規制（4時間－2.5時間） 宅地造成等工事規制区域 立地適正化計画（都市機能誘導区域外） 建蔽率 60% 容積率 200%</p>		
接道状況	北側 幅員約20メートル舗装市道		ほぼ等高接面
地盤・地勢	ほぼ平坦地		
使用状況等	<p>対象物件1 対象物件2の敷地として使用 対象物件2 昭和60年頃建築及び増築 1階西側 当局の差押え前から第三者に店舗として賃貸 賃貸借契約の内容 契約期間 平成27年8月21日から平成30年8月20日まで (期間満了後、3年毎に自動更新されている。) 現行家賃(月額) 119,314円(支払期日:前月末日) 共益費(月額) 2,057円(支払期日:前月末日) 保証金 1,109,600円 敷金 235,790円 更新 更新については自動更新(更新料は請求していない。) 賃料の振込手数料は借主が負担している。 その他の部分(1階東側、2階西側及び東側) 令和8年1月28日現在空室</p>		
特記事項	<p>対象物件1 動産あり 自転車等の投棄物あり 対象物件2 所有者等の申立てによると雨漏りあり 建物の維持管理の程度は著しく劣っている。</p>		
住居表示等	千葉県千葉市中央区東千葉一丁目13-4		
最寄駅等	千葉都市モノレール 2号線 作草部駅 徒歩 約12分		

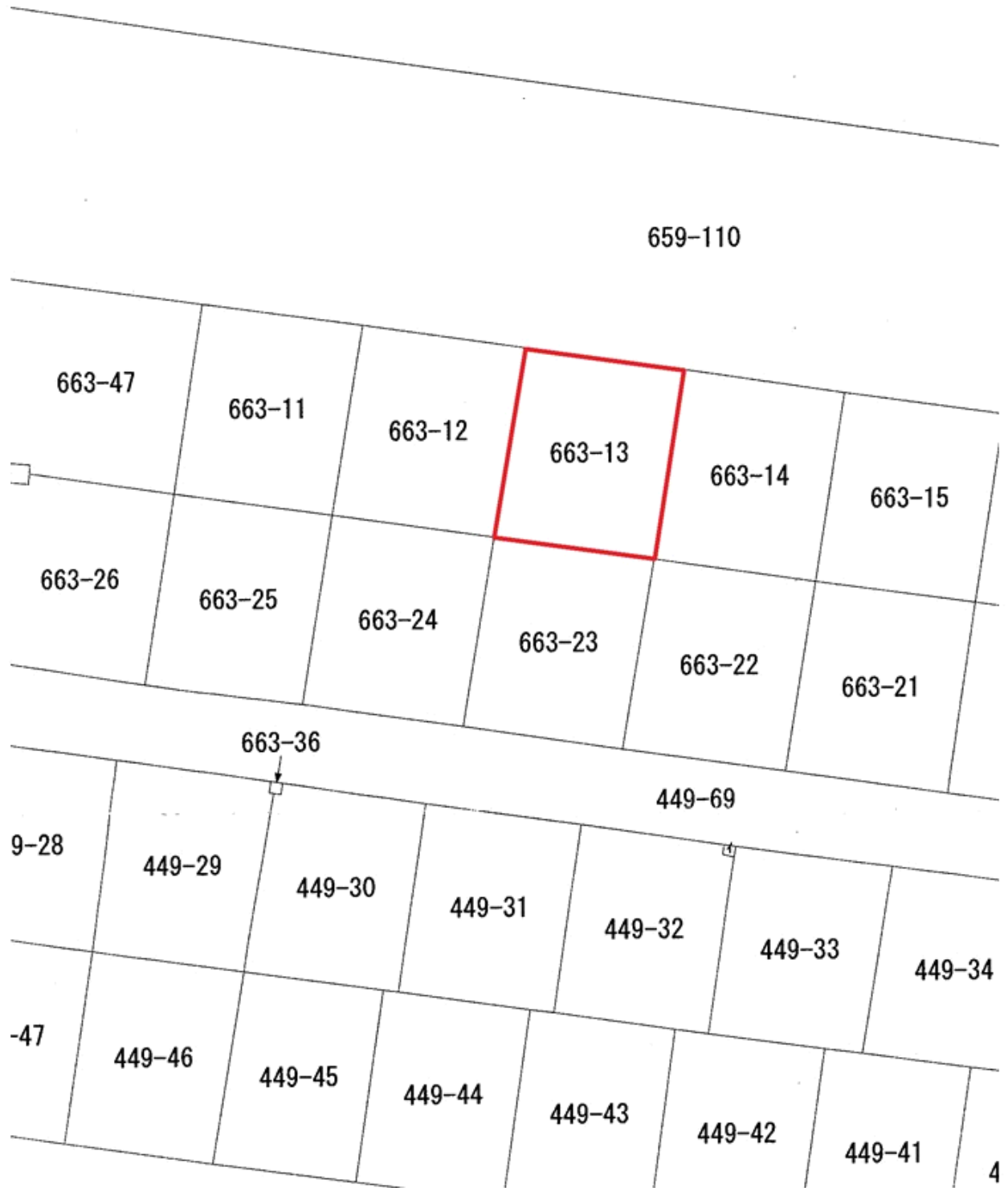
売却区分番号	3626-3		
見積価額	¥8,100,000	公売保証金	¥900,000
その他事項	公売財産の売却決定は、最高価申込者に係る入札価額をもって行います。		
留意事項	<p>公売は現況有姿により行うものであるため、次の一般的事項を十分ご理解の上、公売へご参加ください。</p> <ol style="list-style-type: none"> 1 公売財産については、あらかじめその現況及び関係公簿等を確認してください。 2 公売財産に財産の種類又は品質に関する不適合があっても、執行機関（国）は、担保責任を負いません。 3 執行機関（国）は、公売財産の引渡義務を負わないため、使用者又は占有者に対して明渡しを求める場合や不動産内にある動産の処理などはすべて買受人の責任において行うことになります。 4 土地の境界については隣接地所有者と、接面道路（私道）の利用については道路所有者とそれぞれ協議してください。 5 土壌汚染やアスベストなどに関する専門的な調査は行っておりません。 <p>なお、売却区分番号内に複数の財産（財産が一つで所有者を異にする場合を含む。）があるものについては、国税徴収法第89条第3項の規定に基づき、一括換価の方法により公売を行います。</p>		

売却区分番号

3626-3



見取図



売却区分番号

3626-3

家屋番号

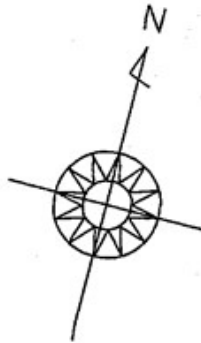
663番13

建築物図面
~~各階平面図~~

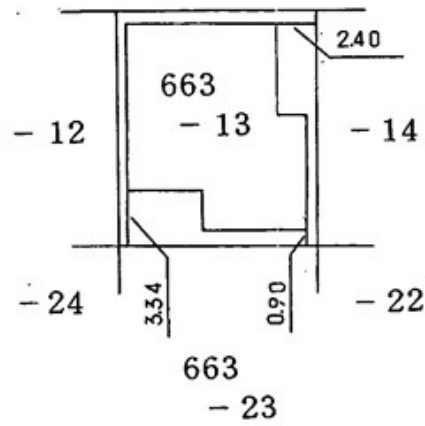
建物の所在

千葉市作草部町663番地13

東千葉/丁目



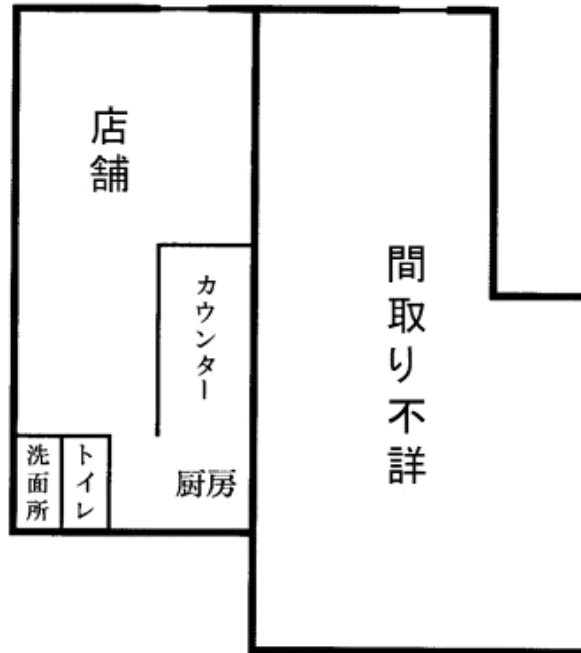
道路



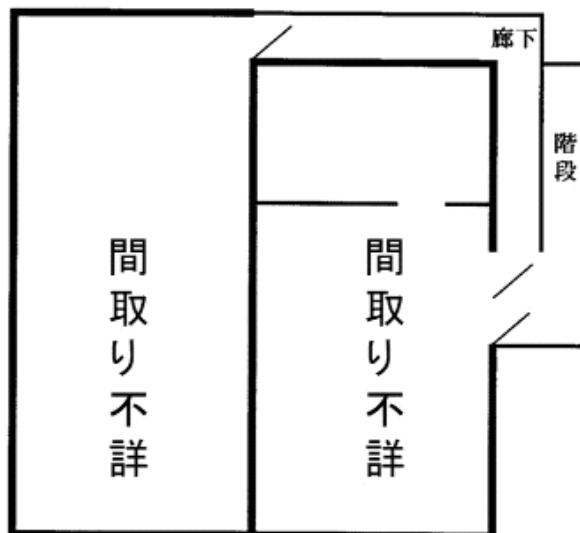
間取図



1階



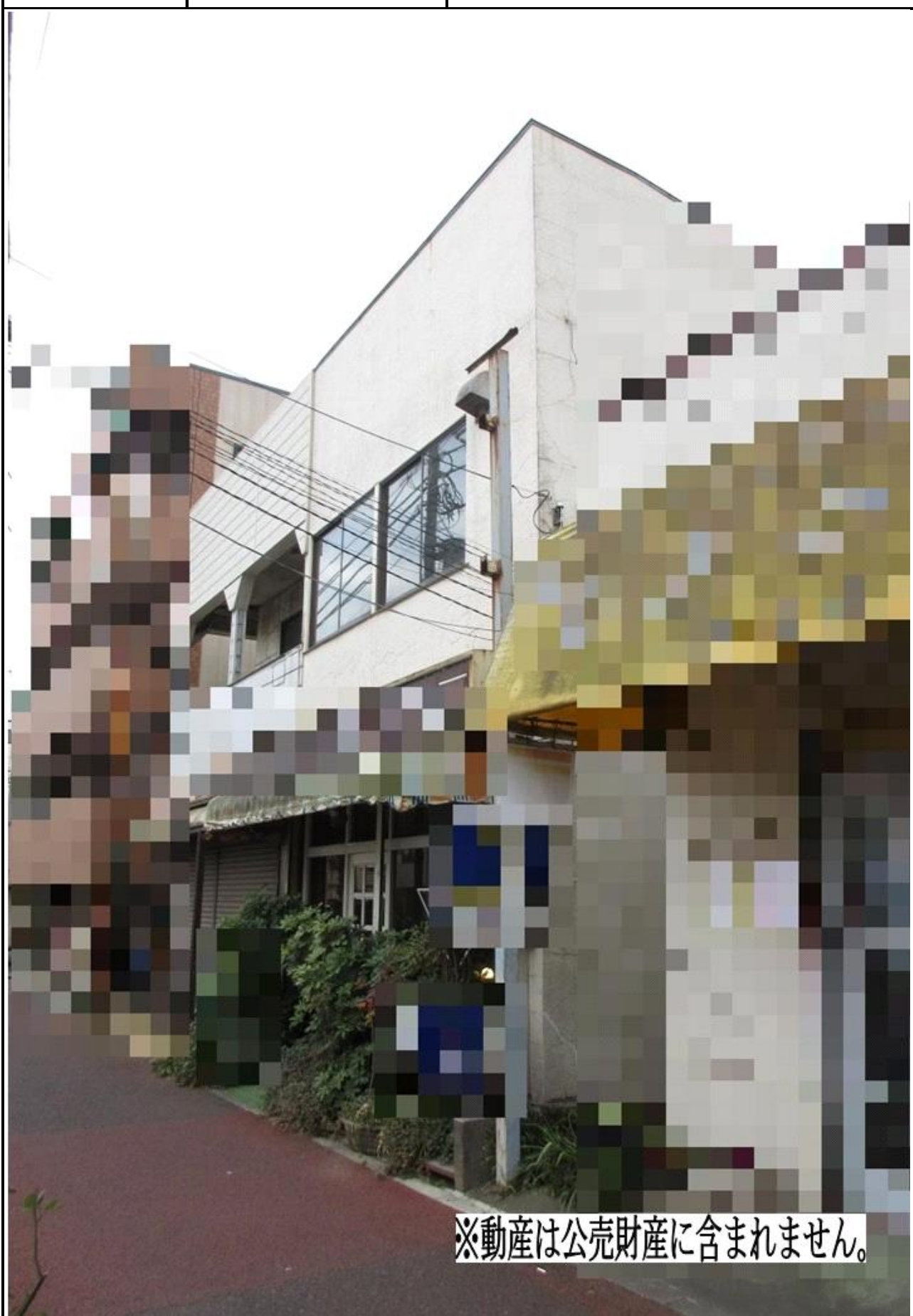
2階



※この間取図は現況確認時に把握した間取りの概略を示すものである。

売却区分番号

3626-3



※動産は公売財産に含まれません。

売却区分番号

3626-3



※動産は公売財産に含まれません。