

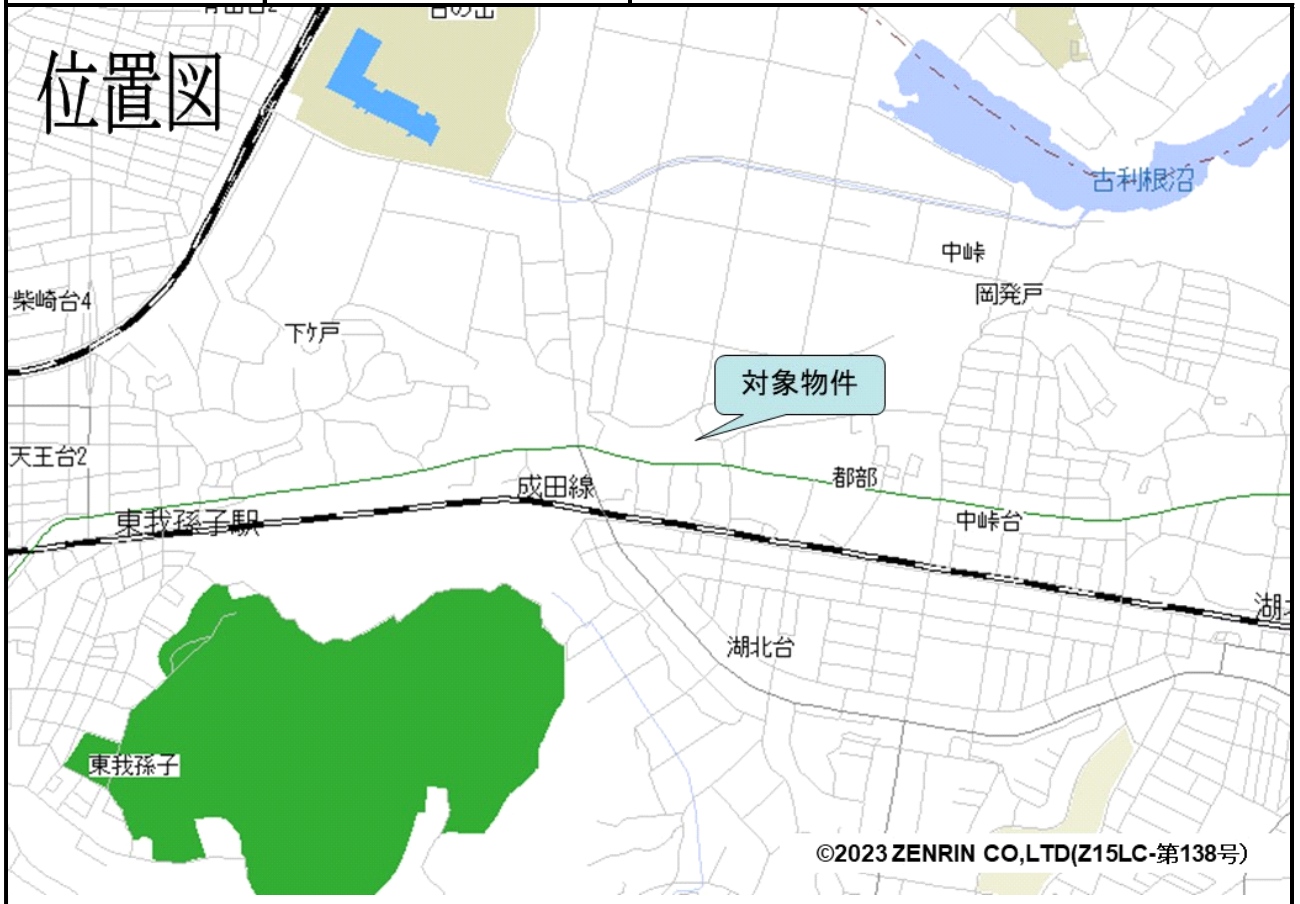
売却区分番号	3944-1		
見積価額	¥390,000	公売保証金	¥50,000
財産の表示	1 所在 千葉県我孫子市岡発戸字宿 562番地1 家屋番号 562番1の2 種類 事務所 構造 軽量鉄骨造亜鉛メッキ鋼板葺2階建 床面積 1階 33.12平方メートル 2階 33.12平方メートル 以上登記簿による表示		
公法上の規制	国道365号線道路境界から25メートルまでの部分 第一種住居地域 第一種高度地区 日影規制(4時間-2.5時間) 宅地造成等工事規制区域 建蔽率 60% 容積率 200% その他の部分 第一種低層住居専用地域 宅地造成等工事規制区域 建蔽率 60% 容積率 150%		
接道状況	南側 幅員約9.3メートル舗装国道		ほぼ等高接面
地盤・地勢	ほぼ平坦地		
使用状況等	平成6年頃建築 所有者の親族が自動車整備工場の事務所として使用 建物所有者の申立てによると、家賃の定めはない。 貸借関係等の内容は不明 対象物件の敷地(562番1の一部) 建物所有法人代表者の親族が所有 登記簿上の敷地所有者の親族の申立てによると、地代の定めはない。 貸借関係等の内容は不明		
特記事項	—		
住居表示等	千葉県我孫子市岡発戸561番地		
最寄駅等	JR(東日本) 成田線 東我孫子駅 東方約1.5キロメートル		
その他事項	公売財産の売却決定は、最高価申込者に係る入札価額をもって行います。		
留意事項	公売は現況有姿により行うものであるため、次の一般的事項を十分ご理解の上、公売へご参加ください。 1 公売財産については、あらかじめその現況及び関係公簿等を確認してください。 2 公売財産に財産の種類又は品質に関する不適合があっても、執行機関(国)は、担保責任を負いません。 3 執行機関(国)は、公売財産の引渡義務を負わないため、使用者又は占有者に対して明渡しを求める場合や不動産内にある動産の処理などはすべて買受人の責任にお		

売却区分番号	3944-1		
見積価額	¥390,000	公売保証金	¥50,000
	<p>いて行うこととなります。</p> <p>4 土地の境界については隣接地所有者と、接面道路（私道）の利用については道路所有者とそれぞれ協議してください。</p> <p>5 土壌汚染やアスベストなどに関する専門的な調査は行っておりません。</p> <p>なお、売却区分番号内に複数の財産（財産が一つで所有者を異にする場合を含む。）があるものについては、国税徴収法第89条第3項の規定に基づき、一括換価の方法により公売を行います。</p>		

売却区分番号

3944-1

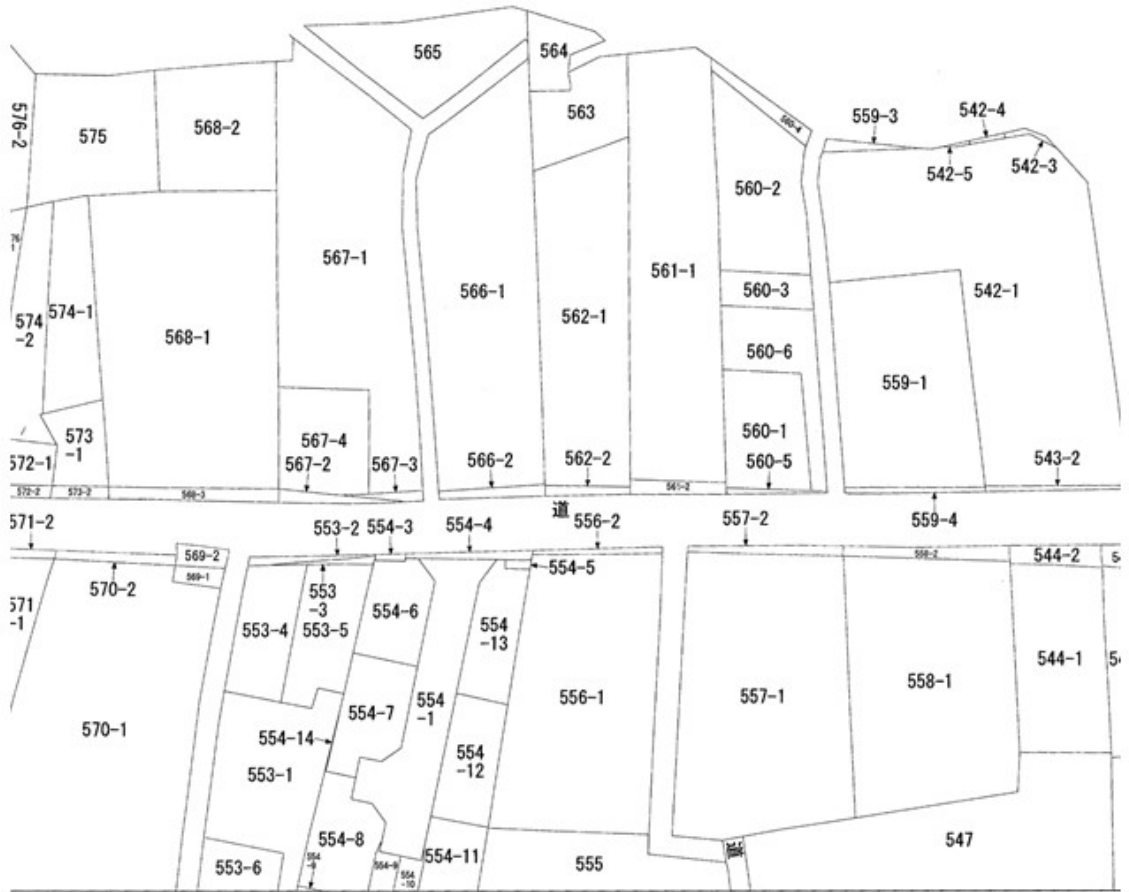
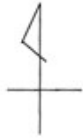
# 位置図



# 所在図



# 見取図

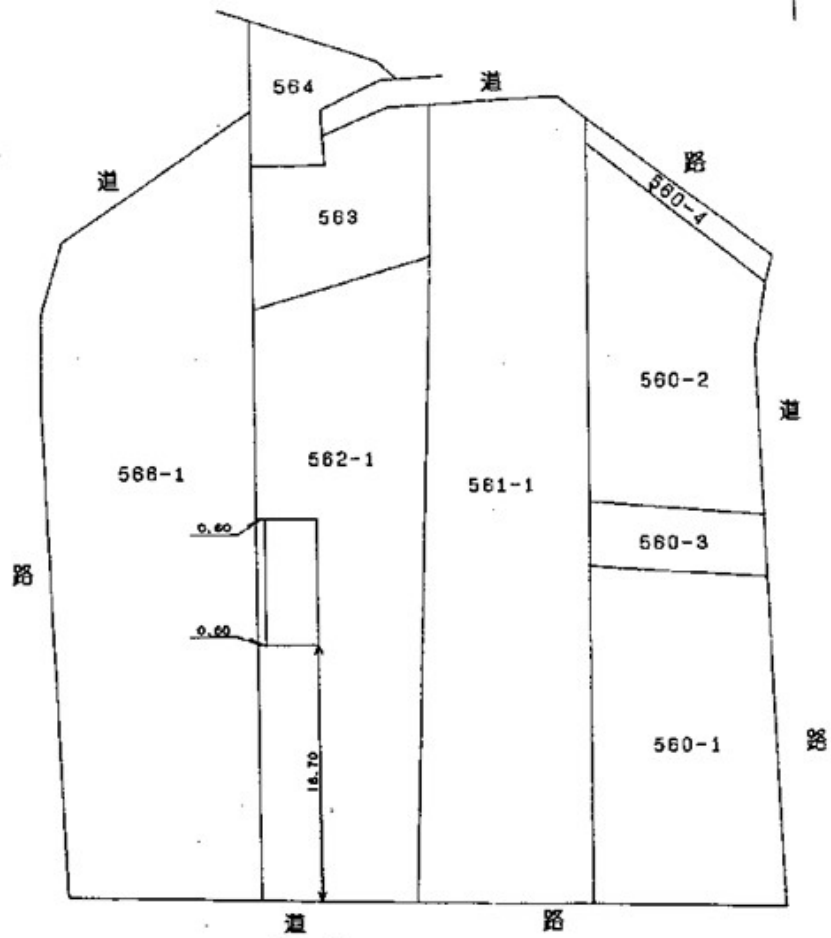
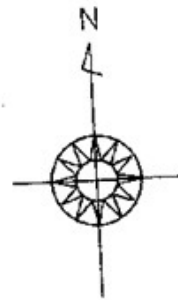


売却区分番号

3944-1

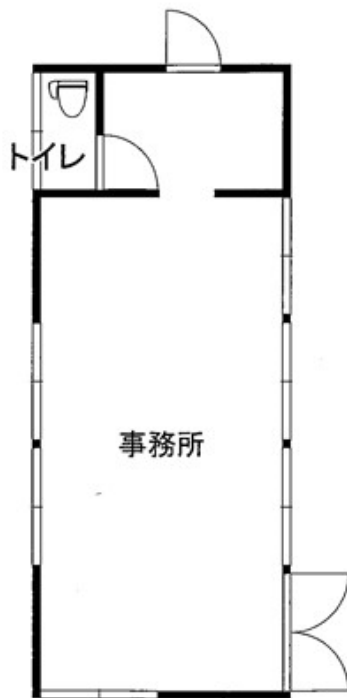
建物 図 面  
各 階 平 面 図

家屋番号	562-1の2
建物の所在	我孫子市岡発戸字宿562番地1

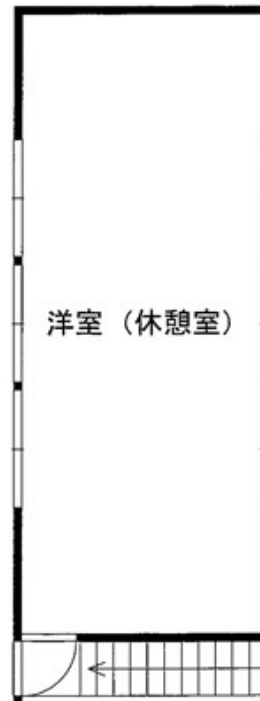


# 間取図

1階平面図



2階平面図



道路側

※この間取図は、現況確認時に把握した間取りの概略を示すものである。

売却区分番号

3944-1

