

売却区分番号	4033-1		
見積価額	¥3,300,000	公売保証金	¥400,000
財産の表示	<p>1 (一棟の建物の表示)</p> <p>所在 千葉県千葉市花見川区朝日ヶ丘三丁目 2665番地1</p> <p>建物の名称 東急ドエル新検見川ビレジ三号棟</p> <p>構造 鉄筋コンクリート造陸屋根5階建</p> <p>床面積 1階 378.25平方メートル 2階 378.25平方メートル 3階 378.25平方メートル 4階 378.25平方メートル 5階 378.25平方メートル</p> <p>(敷地権の目的である土地の表示)</p> <p>土地の符号 1</p> <p>所在及び地番 千葉県千葉市花見川区朝日ヶ丘三丁目2665番1</p> <p>地目 宅地</p> <p>地積 8,970.34平方メートル</p> <p>土地の符号 2</p> <p>所在及び地番 千葉県千葉市花見川区朝日ヶ丘三丁目2665番2</p> <p>地目 宅地</p> <p>地積 2,238.71平方メートル</p> <p>土地の符号 3</p> <p>所在及び地番 千葉県千葉市花見川区朝日ヶ丘三丁目2665番3</p> <p>地目 宅地</p> <p>地積 3,636.18平方メートル</p> <p>(専有部分の建物の表示)</p> <p>家屋番号 朝日ヶ丘三丁目 2665番1の48</p> <p>建物の名称 202号</p> <p>種類 居宅</p> <p>構造 鉄筋コンクリート造1階建</p> <p>床面積 2階部分 55.74平方メートル</p> <p>(敷地権の表示)</p> <p>土地の符号 1・2・3</p> <p>敷地権の種類 所有権</p> <p>敷地権の割合 32,810分の100</p> <p style="text-align: right;">以上登記簿による表示</p>		
公法上の規制	<p>都市計画道路3・4・37幕張本郷松波線の計画線から25メートルまでの部分</p> <p>第1種中高層住居専用地域</p> <p>第1種高度地区</p> <p>日影規制(3時間-2時間)</p> <p>宅地造成等工事規制区域</p> <p>立地適正化計画(都市機能誘導区域外)</p> <p>建蔽率 60% 容積率 200%</p>		

売却区分番号	4033-1		
見積価額	¥3,300,000	公売保証金	¥400,000
	その他の部分 日影規制（4時間－2.5時間） 宅地造成等工事規制区域 立地適正化計画（都市機能誘導区域外） 建蔽率 60% 容積率 150%		
接道状況	北～北西側 幅員約2～4.2メートル舗装市道（一部建築基準法上の道路） ほぼ等高～約3メートル低位接面 北東側 幅員約5.5～8メートル舗装市道 土地の符号1の南東側及び土地の符号2の北側及び土地の符号3の北西側 幅員約9.5メートル舗装条例指定道路（建築基準法上の道路） 各々ほぼ等高接面		
地盤・地勢	ほぼ平坦地		
使用状況等	昭和58年頃建築の「東急ドエル新検見川ビレジ三号棟」内に所在 所有者が居宅として使用		
管理状況等	「日本ハウズイング株式会社」あて管理委託 月額管理費（支払期日：前月27日） 7,210円 修繕積立金（支払期日：前月27日） 10,530円 未納管理費等（令和7年11月30日現在） なし 管理規約の内容については、「日本ハウズイング株式会社」にお問い合わせください。 （連絡先）日本ハウズイング株式会社 津田沼支店 電話番号047-495-7316		
特記事項	－		
住居表示等	千葉県千葉市花見川区朝日ヶ丘三丁目27番3号東急ドエル新検見川ビレジ三号棟202号		
最寄駅等	JR（東日本） 総武本線 新検見川駅 徒歩約14分		
その他事項	公売財産の売却決定は、最高価申込者に係る入札価額をもって行います。		
留意事項	公売は現況有姿により行うものであるため、次の一般的事項を十分ご理解の上、公売へご参加ください。 <ol style="list-style-type: none"> 1 公売財産については、あらかじめその現況及び関係公簿等を確認してください。 2 公売財産に財産の種類又は品質に関する不適合があっても、執行機関（国）は、担保責任を負いません。 3 執行機関（国）は、公売財産の引渡義務を負わないため、使用者又は占有者に対して明渡しを求める場合や不動産内にある動産の処理などはすべて買受人の責任において行うこととなります。 4 土地の境界については隣接地所有者と、接面道路（私道）の利用については道路所有者とそれぞれ協議してください。 5 土壌汚染やアスベストなどに関する専門的な調査は行っていません。 <p>なお、売却区分番号内に複数の財産（財産が一つで所有者を異にする場合を含む。）があるものについては、国税徴収法第89条第3項の規定に基づき、一括換価の方法に</p>		

売却区分番号	4033-1		
見積価額	¥3,300,000	公売保証金	¥400,000
	より公売を行います。		

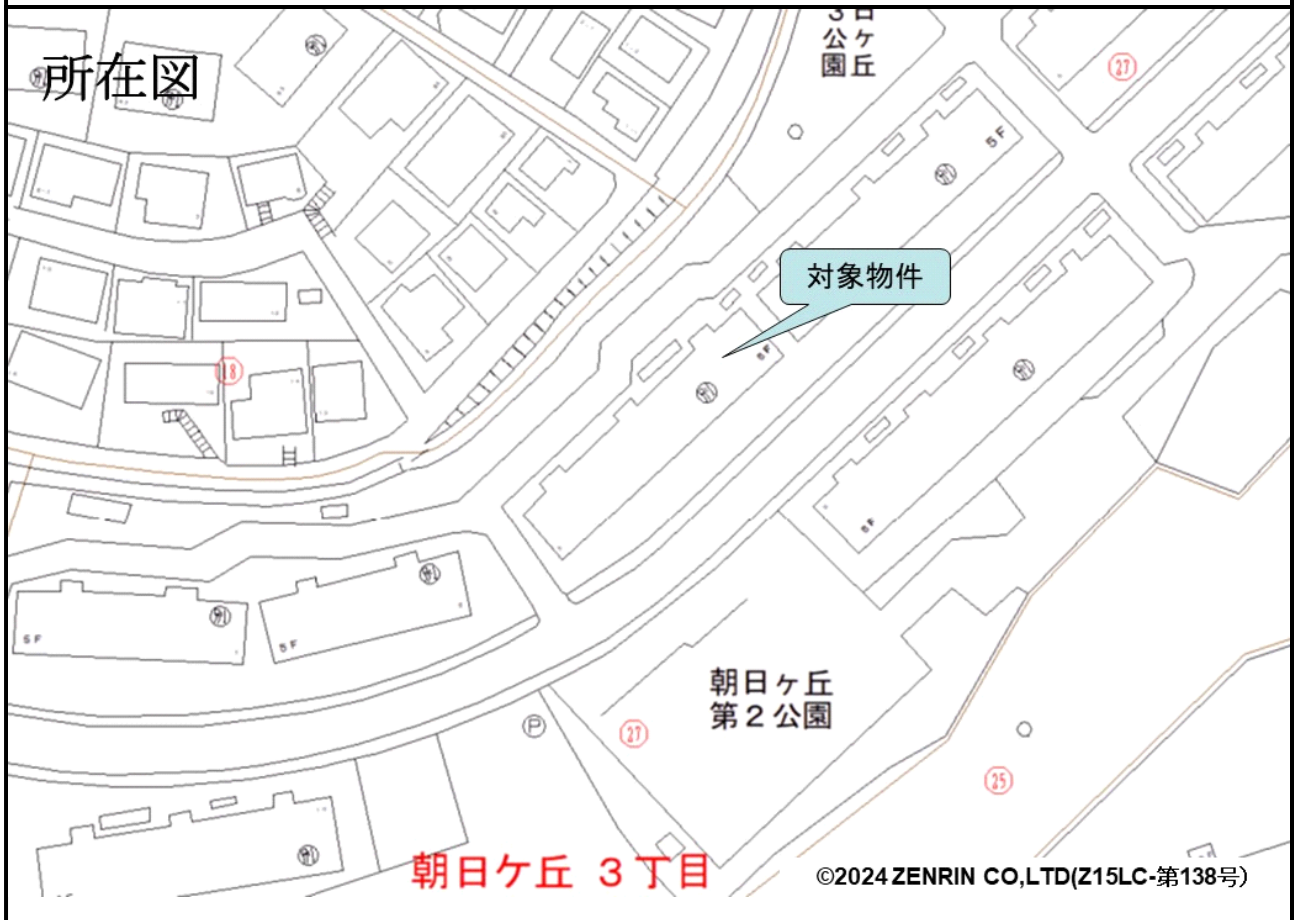
売却区分番号

4033-1

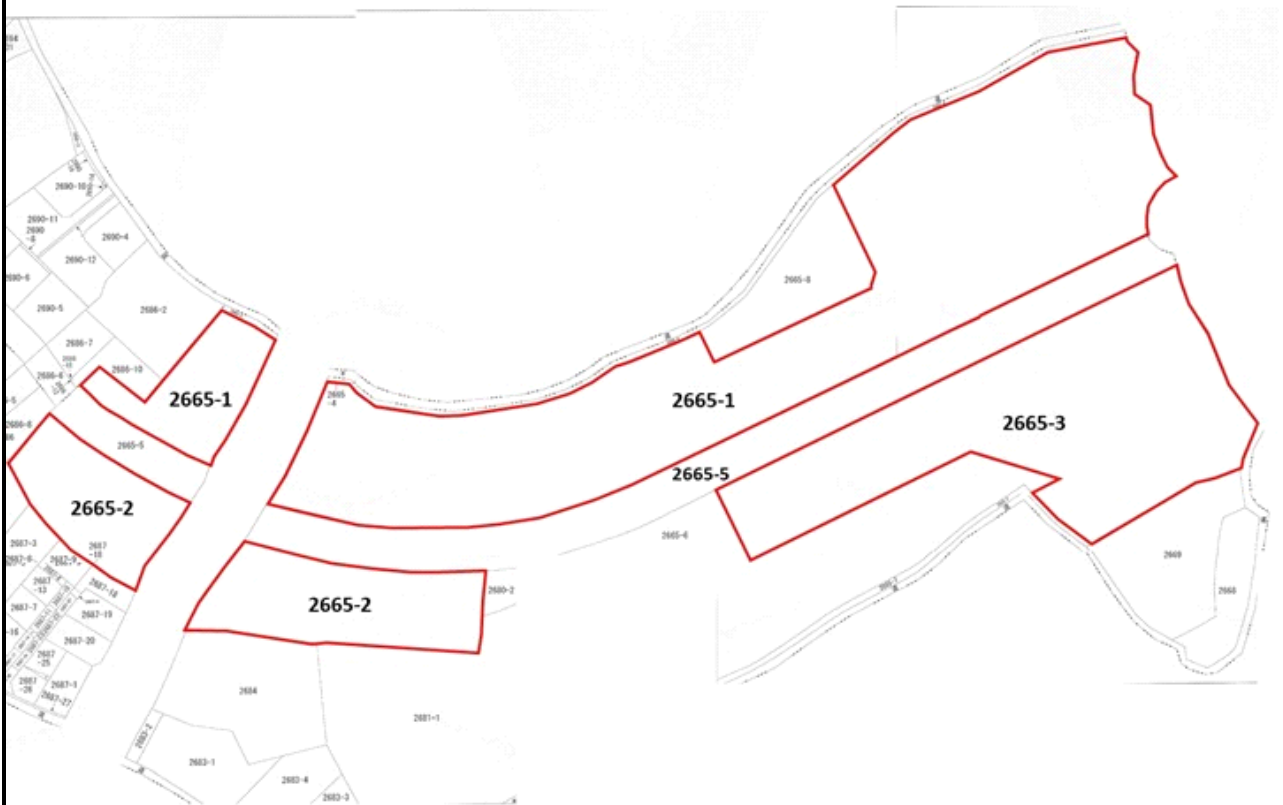
位置図



所在図



見取図



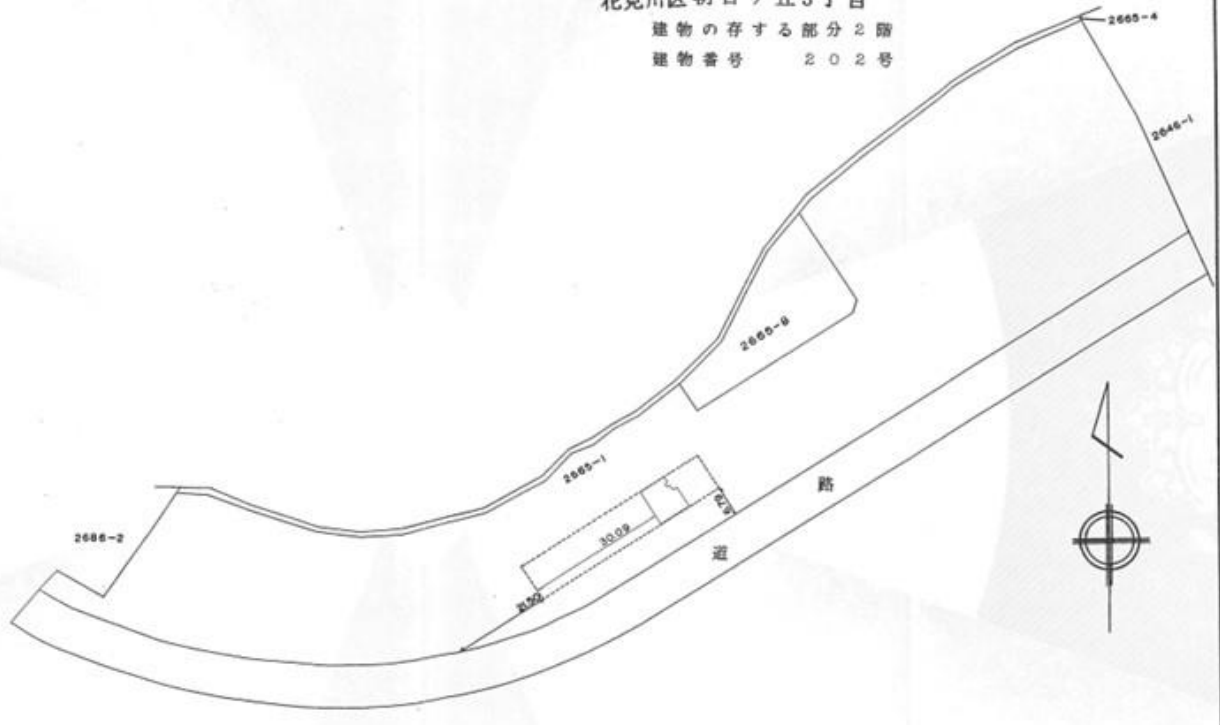
売却区分番号

4033-1

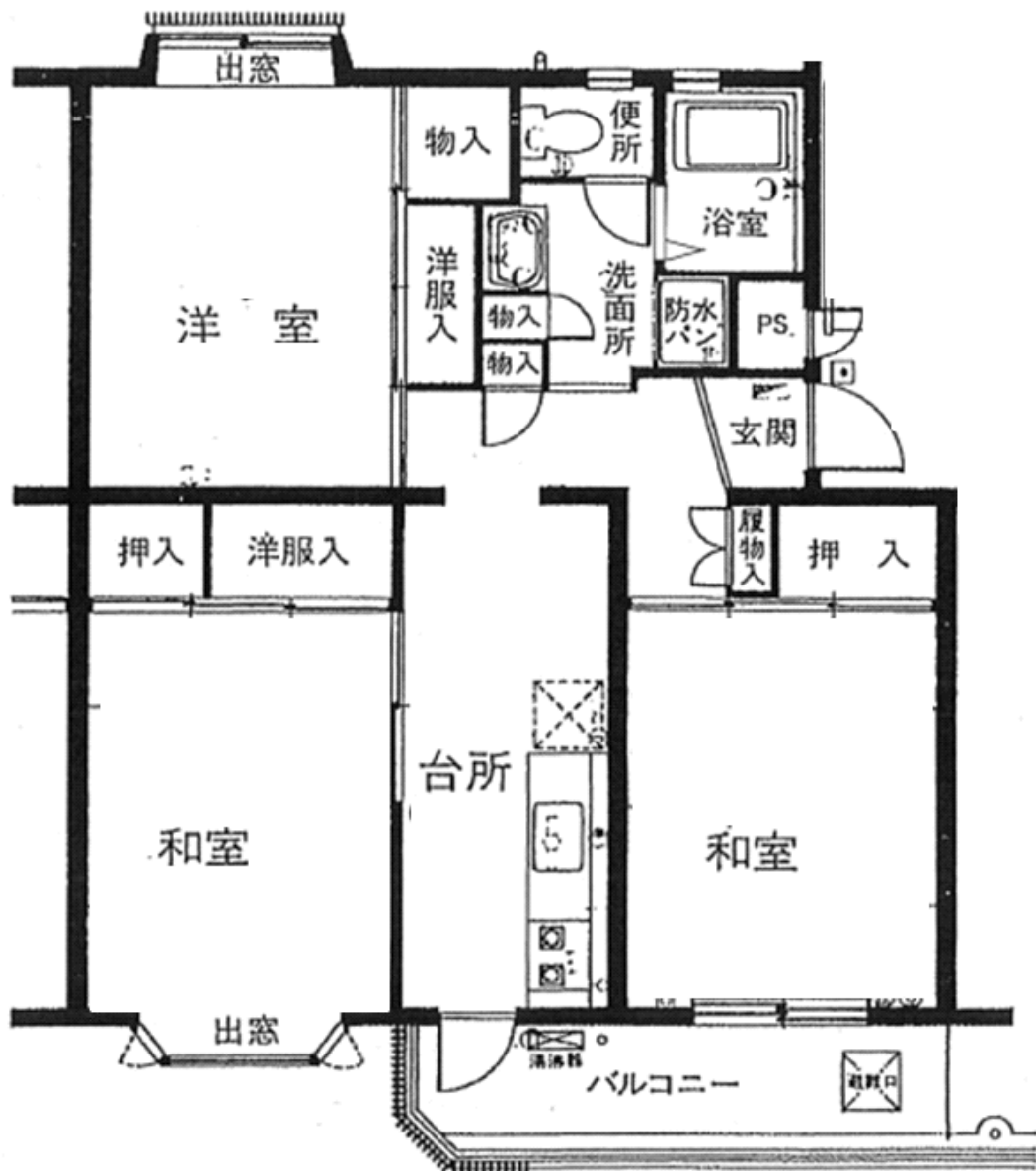
建物図面

家屋番号	朝日ヶ丘町2665番 1の48
建物の所在	千葉県朝日ヶ丘町2665番地1 (3号棟)

花見川区朝日ヶ丘3丁目
建物の存する部分2階
建物番号 202号



間取図



※この間取図は、現況確認時に把握した間取りの概略を示すものである。

売却区分番号

4033-1



※動産は公売財産に含まれません。



※車両及び動産は公売財産に含まれません。