

売却区分番号	4064-1		
見積価額	¥1,700,000	公売保証金	¥200,000
財産の表示	<p>1 所在 静岡県熱海市上多賀字藤広地 地番 1066番300 地目 原野 地積 320平方メートル</p> <p>2 所在 静岡県熱海市上多賀字藤広地 1066番地300 家屋番号 1066番300 種類 居宅 構造 軽量鉄骨造石綿セメント板葺平家建 床面積 71.02平方メートル</p> <p style="text-align: right;">以上登記簿による表示</p>		
公法上の規制	都市計画区域内 用途地域の指定なし 第2種風致地区 土砂災害特別警戒区域 宅地造成等工事規制区域 建蔽率 60% 容積率 200%		
接道状況	南側 幅員約6メートル舗装私道（建築基準法上の道路） 水路を介してほぼ等高接面 北側 幅員約1～2メートル未舗装通路（建築基準法上の道路ではない） ほぼ等高～約2メートル低位接面		
地盤・地勢	南向き急傾斜地		
使用状況等	「熱海自然郷別荘地」内に所在 対象物件1 対象物件2の敷地として使用 対象物件2 昭和52年頃建築 所有者の申立てによると、令和7年11月1日現在居住その他の使用がなされていない。		
管理状況等	「株式会社エンゼルフォレストリゾート」あて管理委託 年額管理費等 180,180円 管理規約の内容については、「株式会社エンゼルフォレストリゾート」にお問い合わせください。 （連絡先）株式会社エンゼルフォレストリゾート 電話番号080-2609-9164		
特記事項	土砂災害警戒区域 管理規約による建築規制あり 対象物件1へは南側私道からの進入ができない。 対象物件2 間取り不詳 維持管理の程度は著しく劣っている。		
住居表示等	静岡県熱海市上多賀字藤広地1066番地300 区画番号熱海台2次5		
最寄駅等	JR（東日本）伊東線 来宮駅 南西方約2.7キロメートル		
その他事項	公売財産の売却決定は、最高価申込者に係る入札価額をもって行います。		

売却区分番号	4064-1		
見積価額	¥1,700,000	公売保証金	¥200,000
留意事項	<p>公売は現況有姿により行うものであるため、次の一般的事項を十分ご理解の上、公売へご参加ください。</p> <ol style="list-style-type: none"> 1 公売財産については、あらかじめその現況及び関係公簿等を確認してください。 2 公売財産に財産の種類又は品質に関する不適合があっても、執行機関（国）は、担保責任を負いません。 3 執行機関（国）は、公売財産の引渡義務を負わないため、使用者又は占有者に対して明渡しを求める場合や不動産内にある動産の処理などはすべて買受人の責任において行うこととなります。 4 土地の境界については隣接地所有者と、接面道路（私道）の利用については道路所有者とそれぞれ協議してください。 5 土壌汚染やアスベストなどに関する専門的な調査は行っておりません。 <p>なお、売却区分番号内に複数の財産（財産が一つで所有者を異にする場合を含む。）があるものについては、国税徴収法第89条第3項の規定に基づき、一括換価の方法により公売を行います。</p>		

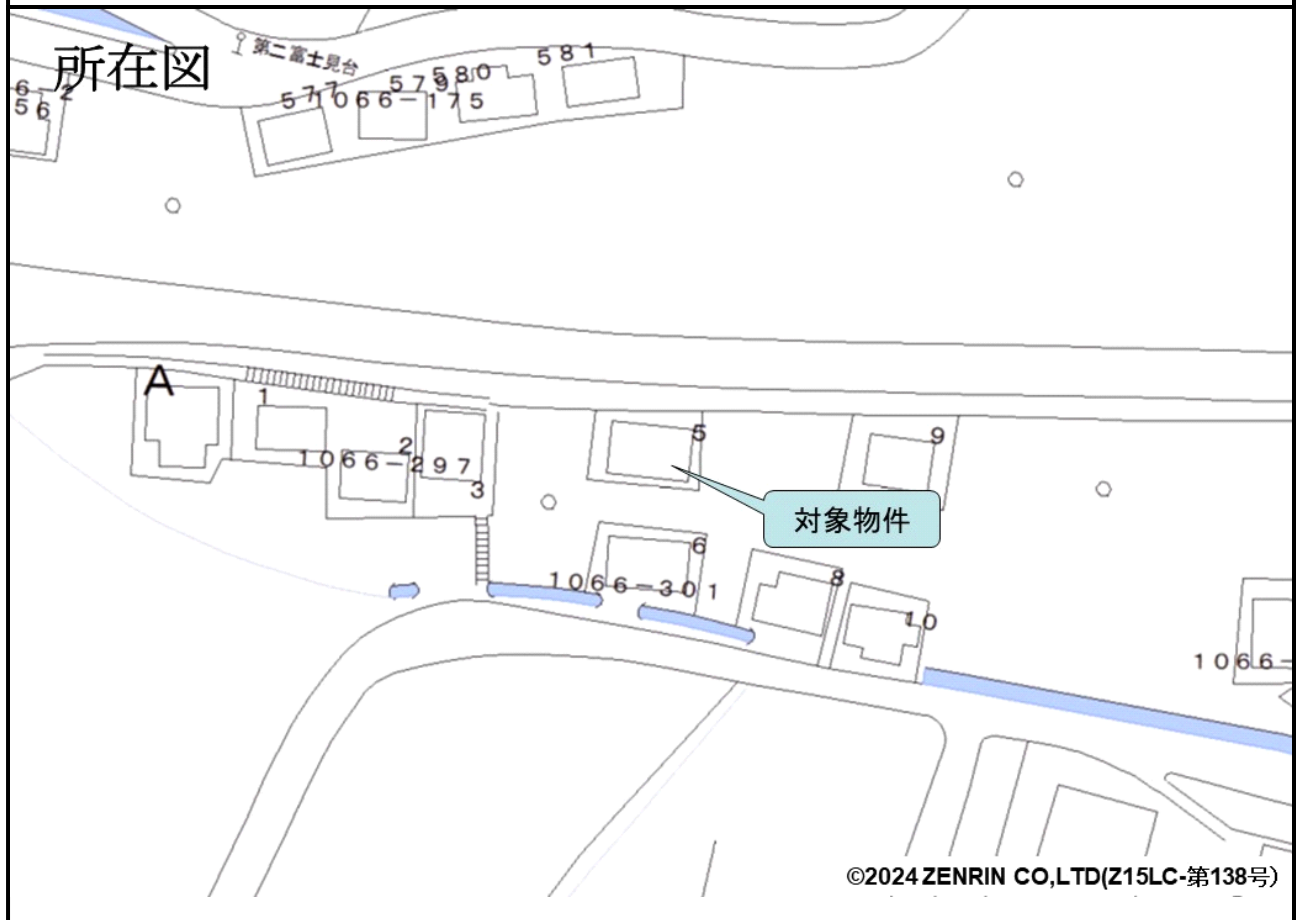
売却区分番号

4064-1

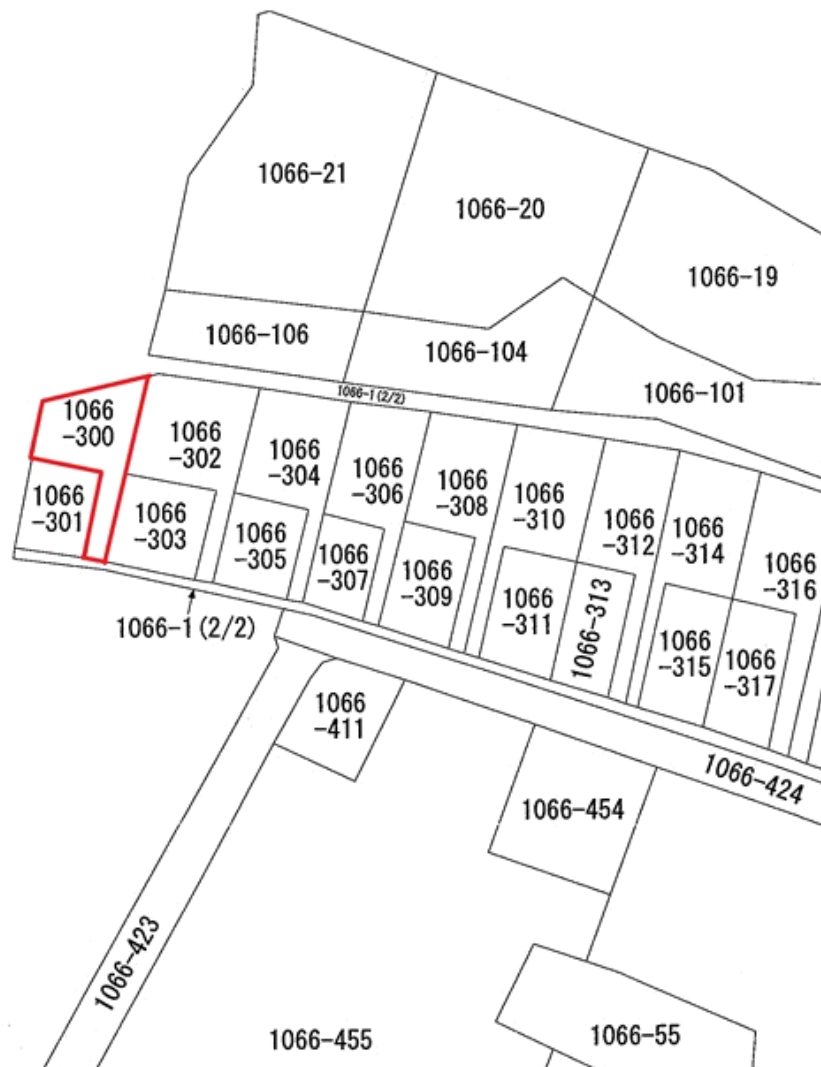
位置図



所在図



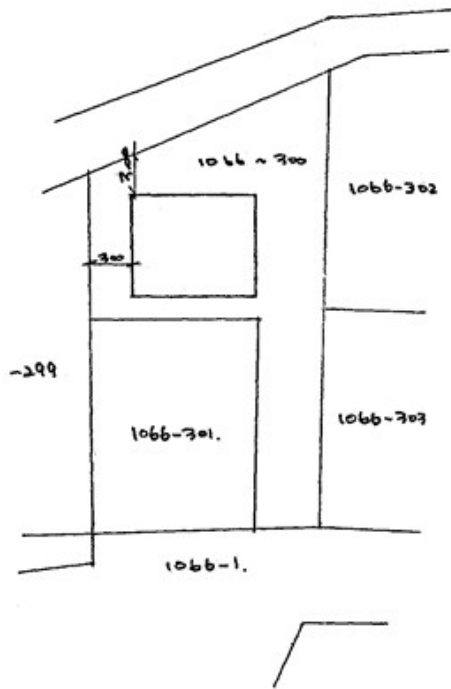
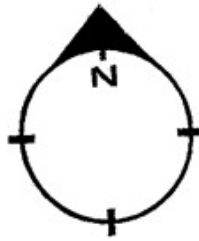
見取図



建物図面

家屋番号：1066-300

建物の所在：熱海市上多賀字藤広地1066-300



売却区分番号

4064-1



※動産は公売財産に含まれません。



※動産は公売財産に含まれません。