

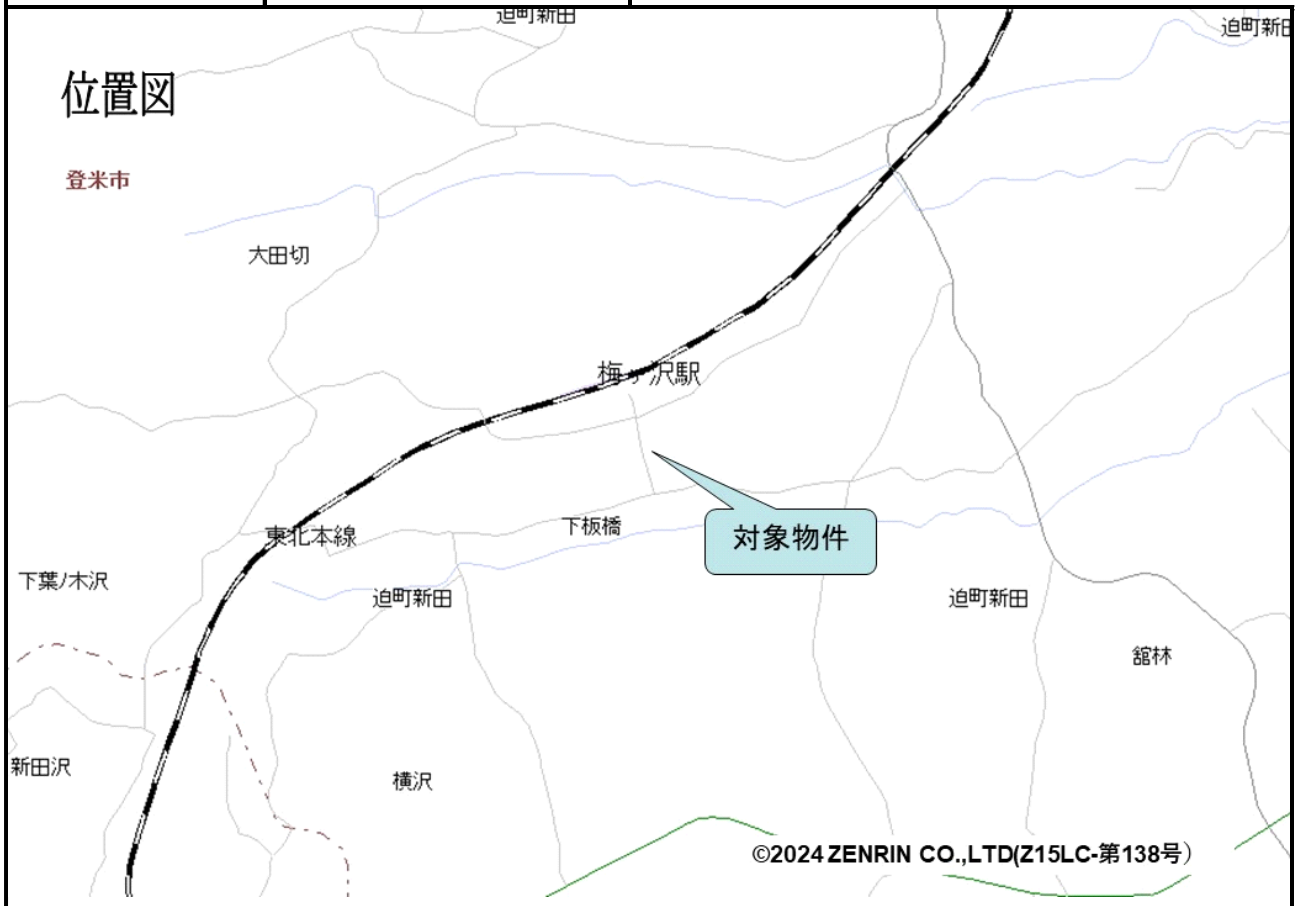
売却区分番号	4094-1		
見積価額	¥3,300,000	公売保証金	¥400,000
財産の表示	<p>1 所在 宮城県登米市迫町新田字下板橋 地番 2番22 地目 宅地 地積 920.44平方メートル</p> <p>2 (主である建物の表示) 所在 宮城県登米市迫町新田字下板橋 2番地22 家屋番号 2番22 種類 居宅 構造 木造亜鉛メッキ鋼板葺2階建 床面積 1階 124.45平方メートル 2階 53.82平方メートル</p> <p>(附属建物の表示) 符号 1 種類 車庫 構造 鉄筋コンクリート造陸屋根平家建 床面積 24.00平方メートル</p> <p style="text-align: right;">以上登記簿による表示</p>		
公法上の規制	都市計画区域外		
接道状況	西側 幅員約6.0メートル舗装市道 約1.5～4.5メートル高位接面		
地盤・地勢	ほぼ平坦地(南西部分は階段となっている。)		
使用状況等	対象物件1 対象物件2の敷地として使用 対象物件2 昭和48年頃建築 令和8年2月27日現在居住その他の使用がなされていない。		
特記事項	<p>対象物件1 動産あり 物置あり 鉄パイプの骨組みあり</p> <p>対象物件2 間取り不詳</p> <p>対象物件2については、消費税法施行令第70条の12第5項の規定に基づき、買受人の求めに応じて、東京国税局が適格請求書を交付します。なお、「適格請求書交付対象買受代金(税込)」は、入札価額に「見積価額に占める課税資産の価額の割合(以下「課税資産価額割合」といいます。)」及び「事業と家事の用途に共通して使用する対象物件の事業としての部分の割合(以下「事業専用割合」といいます。)」を乗じて算出します。</p> <p>課税資産価額割合 7.85% 事業専用割合 100%</p>		
住居表示等	宮城県登米市迫町新田字下板橋2番地22		

売却区分番号	4094-1		
見積価額	¥3,300,000	公売保証金	¥400,000
最寄駅等	JR（東日本）東北本線 梅ヶ沢駅 徒歩約3分		
その他事項	公売財産の売却決定は、最高価申込者に係る入札価額をもって行います。		
留意事項	<p>公売は現況有姿により行うものであるため、次の一般的事項を十分ご理解の上、公売へご参加ください。</p> <ol style="list-style-type: none"> 1 公売財産については、あらかじめその現況及び関係公簿等を確認してください。 2 公売財産に財産の種類又は品質に関する不適合があっても、執行機関（国）は、担保責任を負いません。 3 執行機関（国）は、公売財産の引渡義務を負わないため、使用者又は占有者に対して明渡しを求める場合や不動産内にある動産の処理などはすべて買受人の責任において行うこととなります。 4 土地の境界については隣接地所有者と、接面道路（私道）の利用については道路所有者とそれぞれ協議してください。 5 土壌汚染やアスベストなどに関する専門的な調査は行っておりません。 <p>なお、売却区分番号内に複数の財産（財産が一つで所有者を異にする場合を含む。）があるものについては、国税徴収法第89条第3項の規定に基づき、一括換価の方法により公売を行います。</p>		

売却区分番号

4094-1

位置図



所在図



見取図



売却区分番号

4094-1

家屋番号

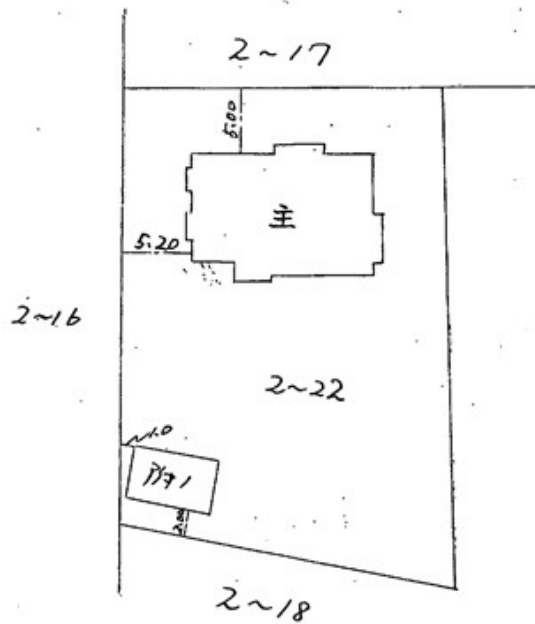
2~22

建築物図面
各階平面図

建物の所在

~~登米郡迫町~~新田字下板橋2~22
登米市

N



売却区分番号

4094-1



※動産は公売財産に含まれません。



※動産は公売財産に含まれません。