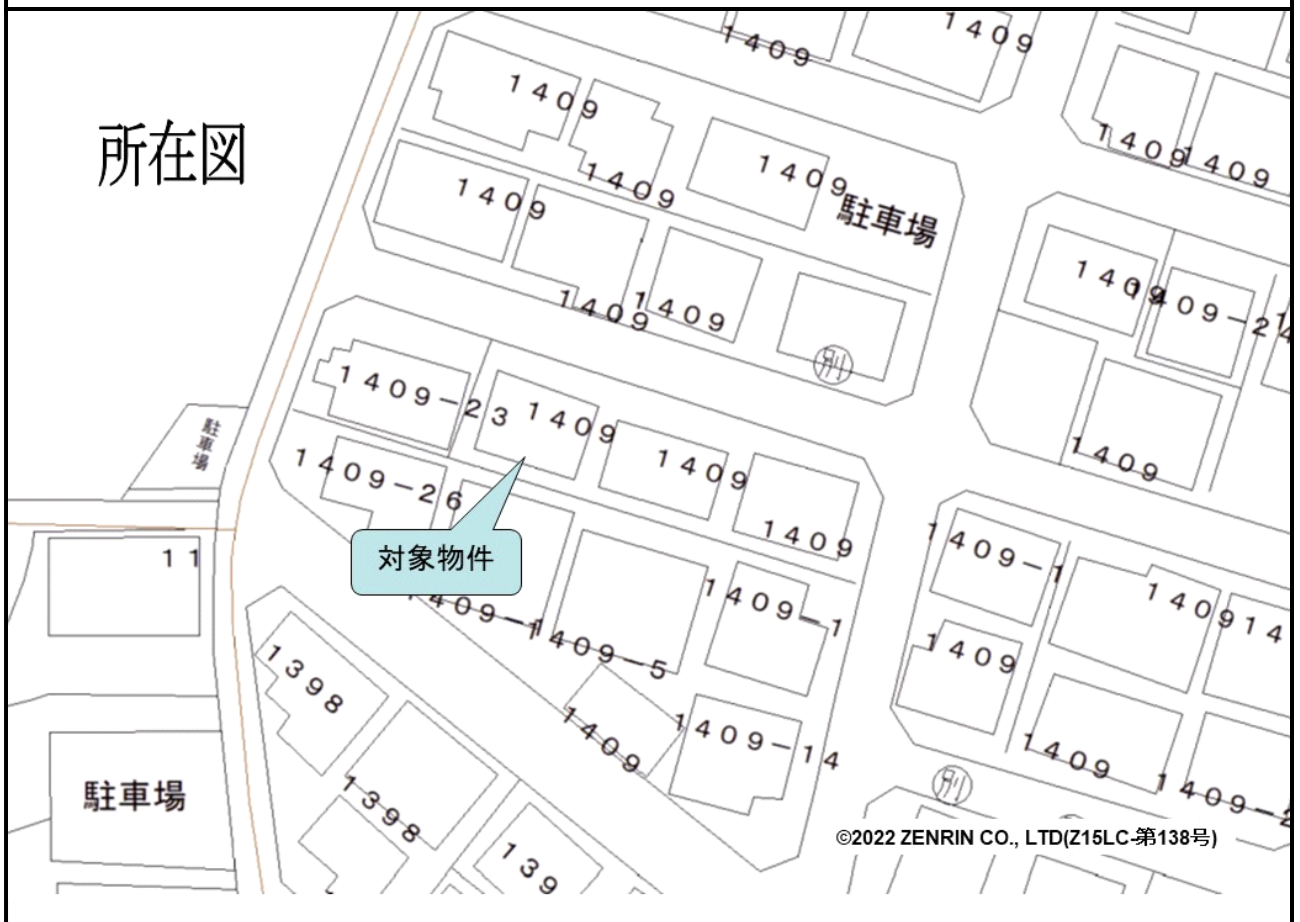
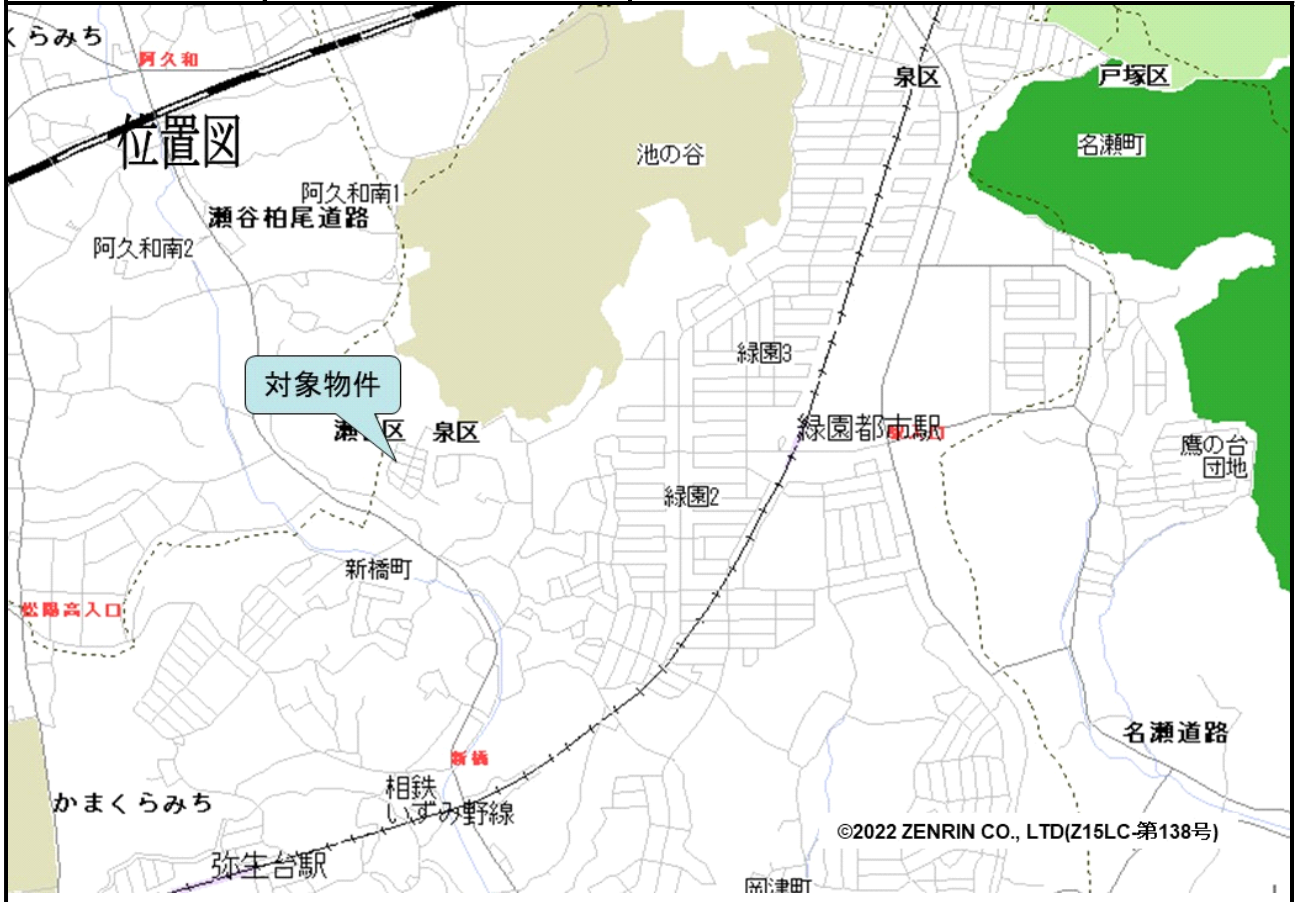


売却区分番号	3597-1		
見積価額	¥1,200,000	公売保証金	¥200,000
財産の表示	1 所在 神奈川県横浜市泉区新橋町字神明谷 1409番地1 家屋番号 1409番1の42 種類 居宅 構造 軽量鉄骨造瓦葺2階建 床面積 1階40.92平方メートル 2階40.92平方メートル <p style="text-align: right;">以上登記簿による表示</p>		
公法上の規制	第1種低層住居専用地域 第1種高度地区 敷地面積最低限度125平方メートル 日影規制（3時間－2時間） 宅地造成等工事規制区域 緑化地域 建蔽率 50% 容積率 80%		
接道状況	北側 幅員約4.5メートル舗装私道（建築基準法上の道路ではない。） 約1.2メートル高位接面		
地盤・地勢	ほぼ平坦地		
使用状況等	昭和55年頃建築 所有者の親族が居宅として使用 貸借関係等の内容は不明 対象物件の敷地（1409番14の一部） 第三者所有 賃貸借契約の内容 所有者の申し立てによる契約期間 昭和55年1月13日から20年間（期間満了後、新たな期間を定めた更新の合意がされていない。） 敷地所有者の申し立てによる現行地代（半年） 67,000円 居住者の申し立てによる現行地代（月額） 11,000円 支払期日 1月から6月分を当年6月10日、7月から12月分を当年12月10日 譲渡承諾料を要す 譲渡承諾時に地代が改定される		
特記事項	—		
住居表示等	神奈川県横浜市泉区新橋町1409番地		
最寄駅等	相模鉄道 いずみ野線 緑園都市駅 徒歩約15分		
その他事項	公売財産の売却決定は、最高価申込者に係る入札価額をもって行います。		
留意事項	公売は現況有姿により行うものであるため、次の一般的事項を十分ご理解の上、公売へご参加ください。 1 公売財産については、あらかじめその現況及び関係公簿等を確認してください。		

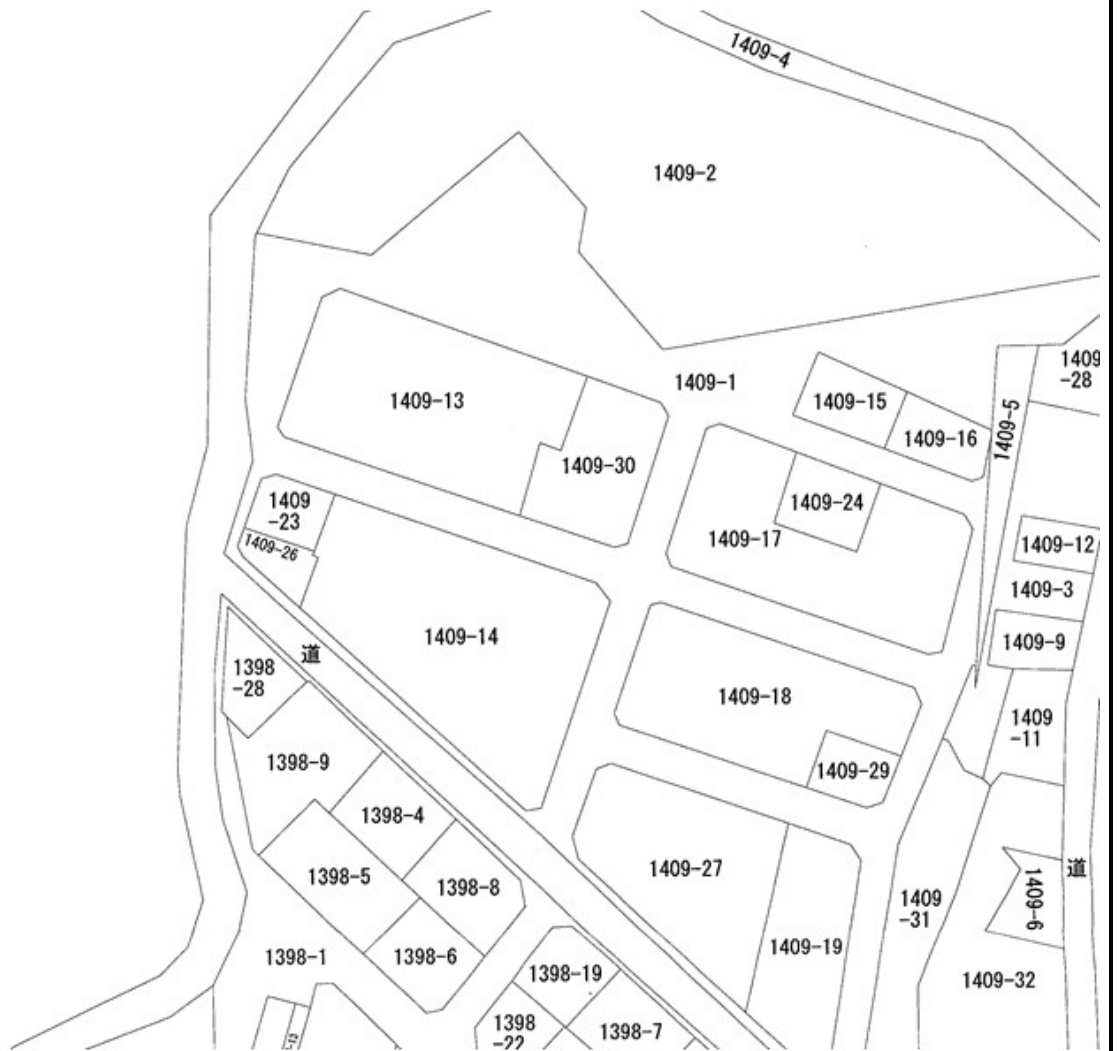
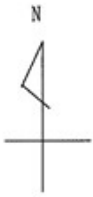
売却区分番号	3597-1		
見積価額	¥1,200,000	公売保証金	¥200,000
	<p>2 公売財産に財産の種類又は品質に関する不適合があっても、執行機関(国)は、担保責任を負いません。</p> <p>3 執行機関(国)は、公売財産の引渡義務を負わないため、使用者又は占有者に対して明渡しを求める場合や不動産内にある動産の処理などはすべて買受人の責任において行うこととなります。</p> <p>4 土地の境界については隣接地所有者と、接面道路(私道)の利用については道路所有者とそれぞれ協議してください。</p> <p>5 土壌汚染やアスベストなどに関する専門的な調査は行っておりません。</p> <p>なお、売却区分番号内に複数の財産(財産が一つで所有者を異にする場合を含む。)があるものについては、国税徴収法第89条第3項の規定に基づき、一括換価の方法により公売を行います。</p>		

売却区分番号

3597-1



見取図



売却区分番号

3597-1

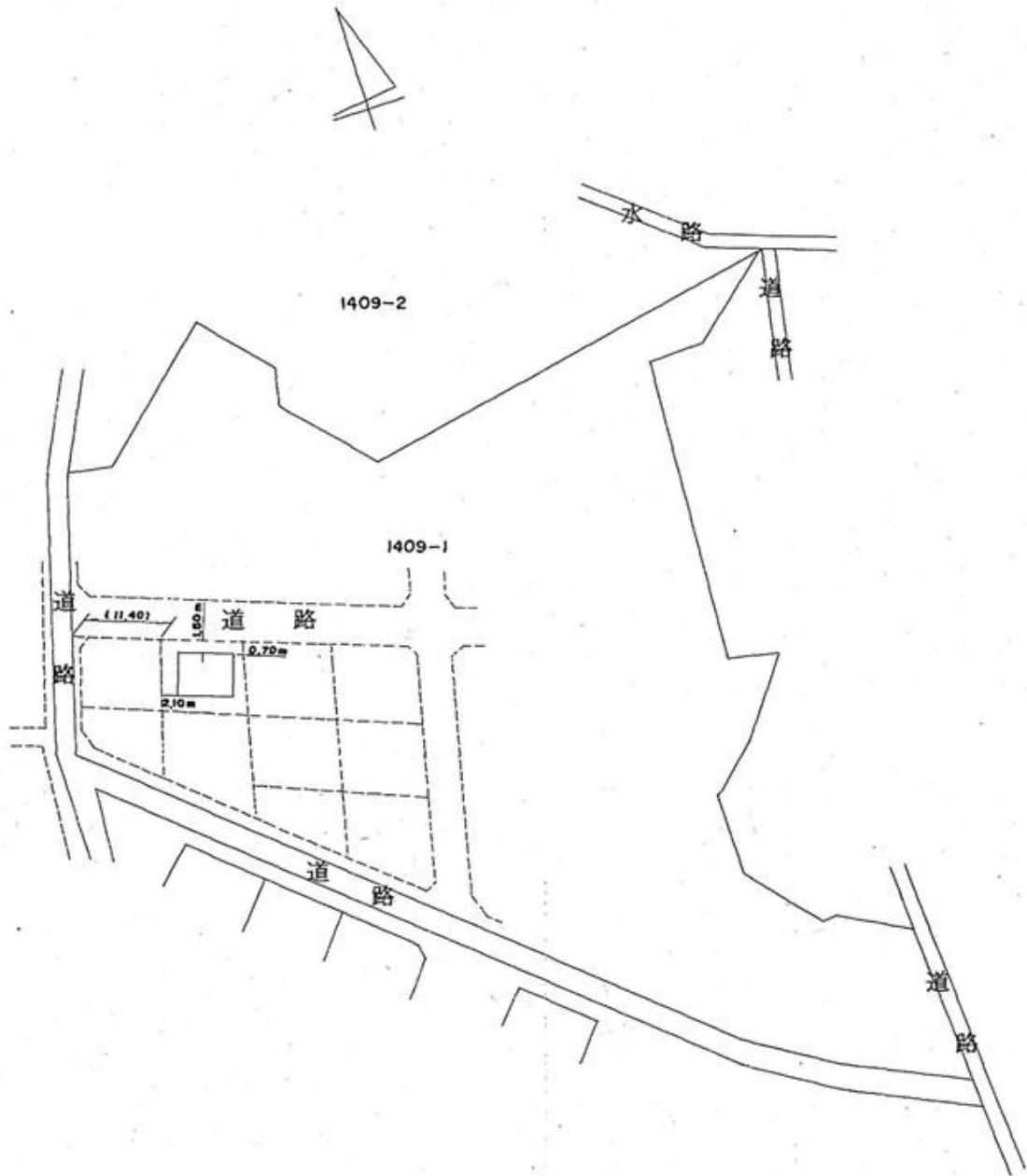
家屋番号

1409番1の42

建 物 図 面
~~各 階 平 面 図~~

建物の所在

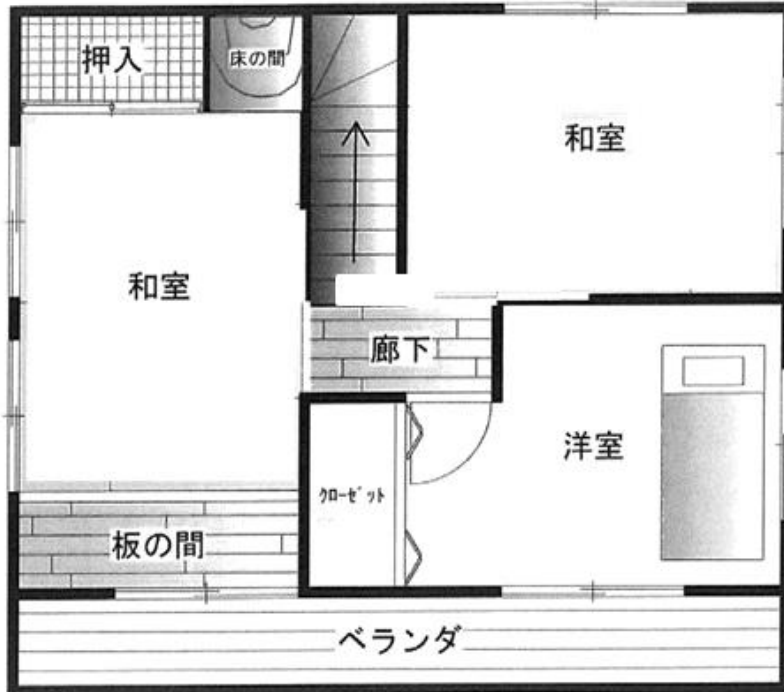
横浜市戸塚区新橋町字神明谷1409番地1
泉 区



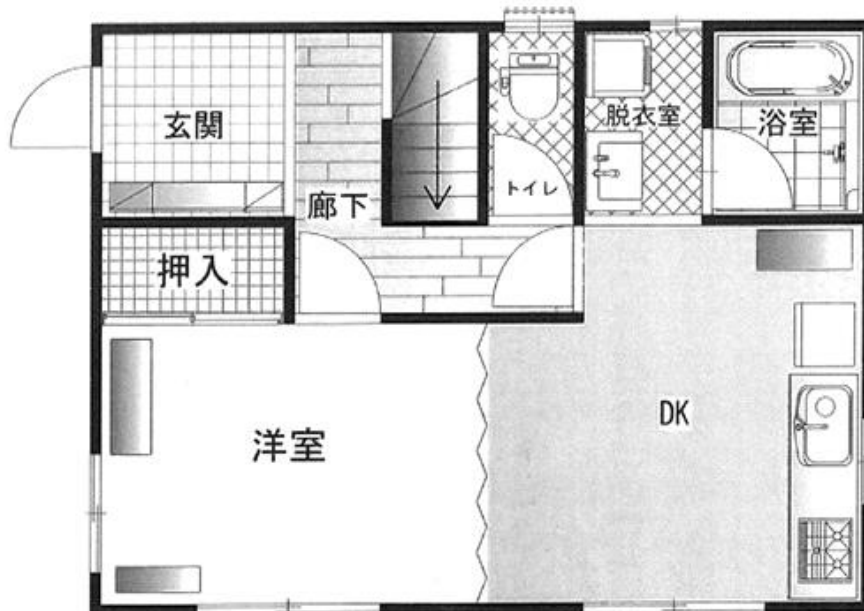
売却区分番号

3597-1

間取図



2階



1階

※この間取図は、現況確認時に把握した間取りの概略を示すものである。

売却区分番号

3597-1

