

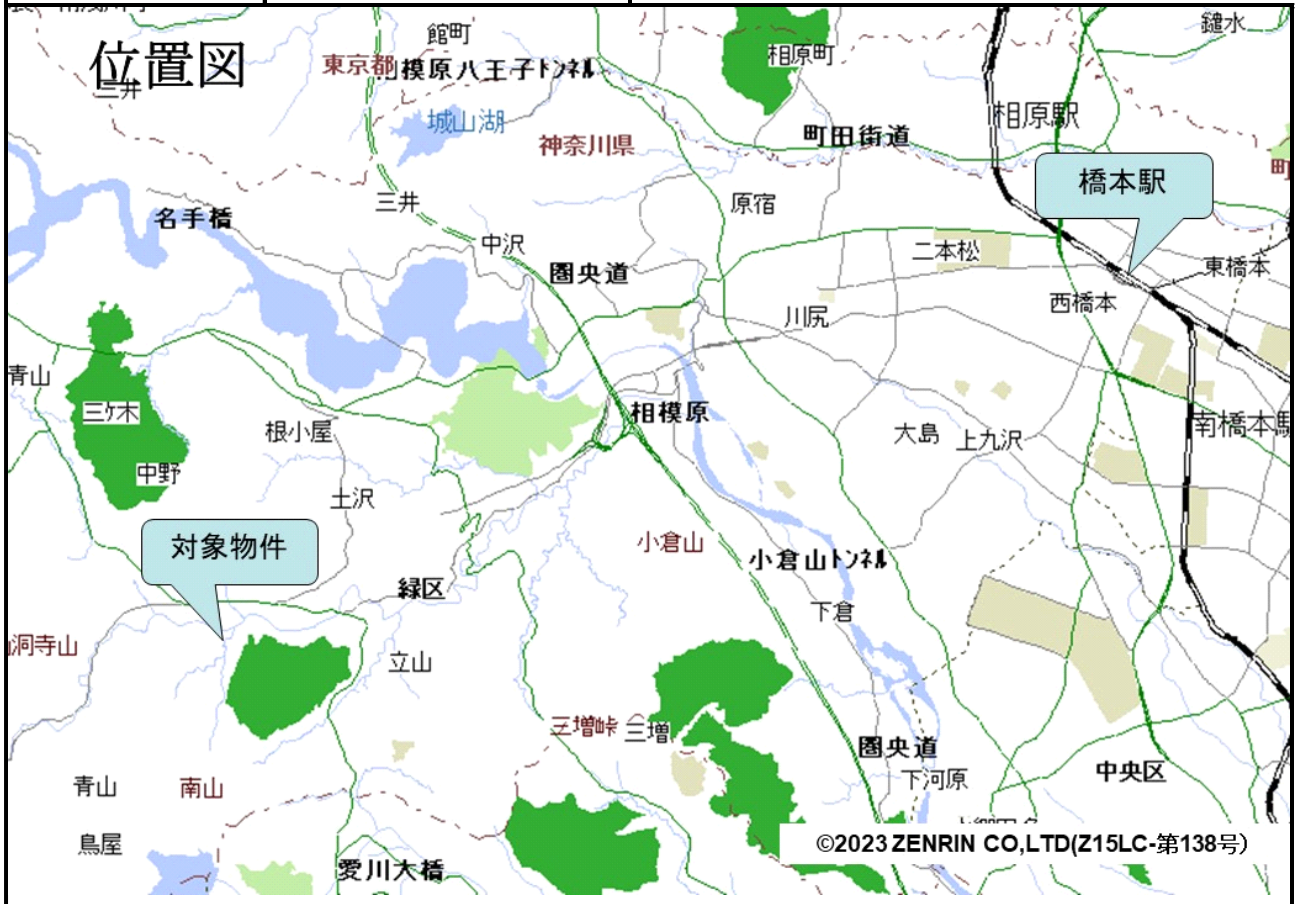
売却区分番号	3720-4		
見積価額	¥800,000	公売保証金	¥100,000
財産の表示	<p>1 所在 神奈川県相模原市緑区青山字外開戸 地番 209番1 地目 山林 地積 366平方メートル</p> <p>2 所在 神奈川県相模原市緑区青山字外開戸 地番 217番1 地目 山林 地積 440平方メートル</p> <p>3 所在 神奈川県相模原市緑区青山字外開戸 地番 217番4 地目 山林 地積 14平方メートル</p> <p style="text-align: right;">以上登記簿による表示</p>		
公法上の規制	都市計画区域内 用途地域の指定なし 日影規制（3時間－2時間） 土砂災害特別警戒区域 宅地造成等工事規制区域 景観計画区域（湖と里の地域） 立地適正化計画（居住誘導区域外） 立地適正化計画（都市機能誘導区域外） 屋外広告物許可地域（住居系許可地域） 建蔽率 50% 容積率 100%		
接道状況	接面道路なし		
地盤・地勢	北西部分 南西向き急傾斜地 その他の部分 ほぼ平坦地（敷地内高低差あり）		
使用状況等	南東部分 公図上の水路（現況存在しない）と一体となって第三者が通路として使用 所有者の親族所有の建物（家屋番号201番1）の敷地の一部として使用 所有者の申立てによると、地代の定めはない。 貸借関係等の内容は不明 南部分 公図上の水路（現況存在しない）と一体となって第三者が通路として使用 所有者の親族所有の建物（家屋番号209番1）の敷地の一部として使用 所有者の申立てによると、地代の定めはない。 貸借関係等の内容は不明 その他の部分 雑木・雑草繁茂		
特記事項	土砂災害警戒区域 対象物件1 南東端部に上水道管が埋設されている可能性がある。 対象物件2 墓地あり		
住居表示等	神奈川県相模原市緑区青山外開戸209番1		

売却区分番号	3720-4		
見積価額	¥800,000	公売保証金	¥100,000
最寄駅等	JR（東日本） 横浜線・相模線 橋本駅 南西方約9.4キロメートル 京王電鉄 相模原線 橋本駅 南西方約9.4キロメートル		
その他事項	公売財産の売却決定は、最高価申込者に係る入札価額をもって行います。		
留意事項	<p>公売は現況有姿により行うものであるため、次の一般的事項を十分ご理解の上、公売へご参加ください。</p> <ol style="list-style-type: none"> 1 公売財産については、あらかじめその現況及び関係公簿等を確認してください。 2 公売財産に財産の種類又は品質に関する不適合があっても、執行機関（国）は、担保責任を負いません。 3 執行機関（国）は、公売財産の引渡義務を負わないため、使用者又は占有者に対して明渡しを求める場合や不動産内にある動産の処理などはすべて買受人の責任において行うこととなります。 4 土地の境界については隣接地所有者と、接面道路（私道）の利用については道路所有者とそれぞれ協議してください。 5 土壌汚染やアスベストなどに関する専門的な調査は行っていません。 <p>なお、売却区分番号内に複数の財産（財産が一つで所有者を異にする場合を含む。）があるものについては、国税徴収法第89条第3項の規定に基づき、一括換価の方法により公売を行います。</p>		

売却区分番号

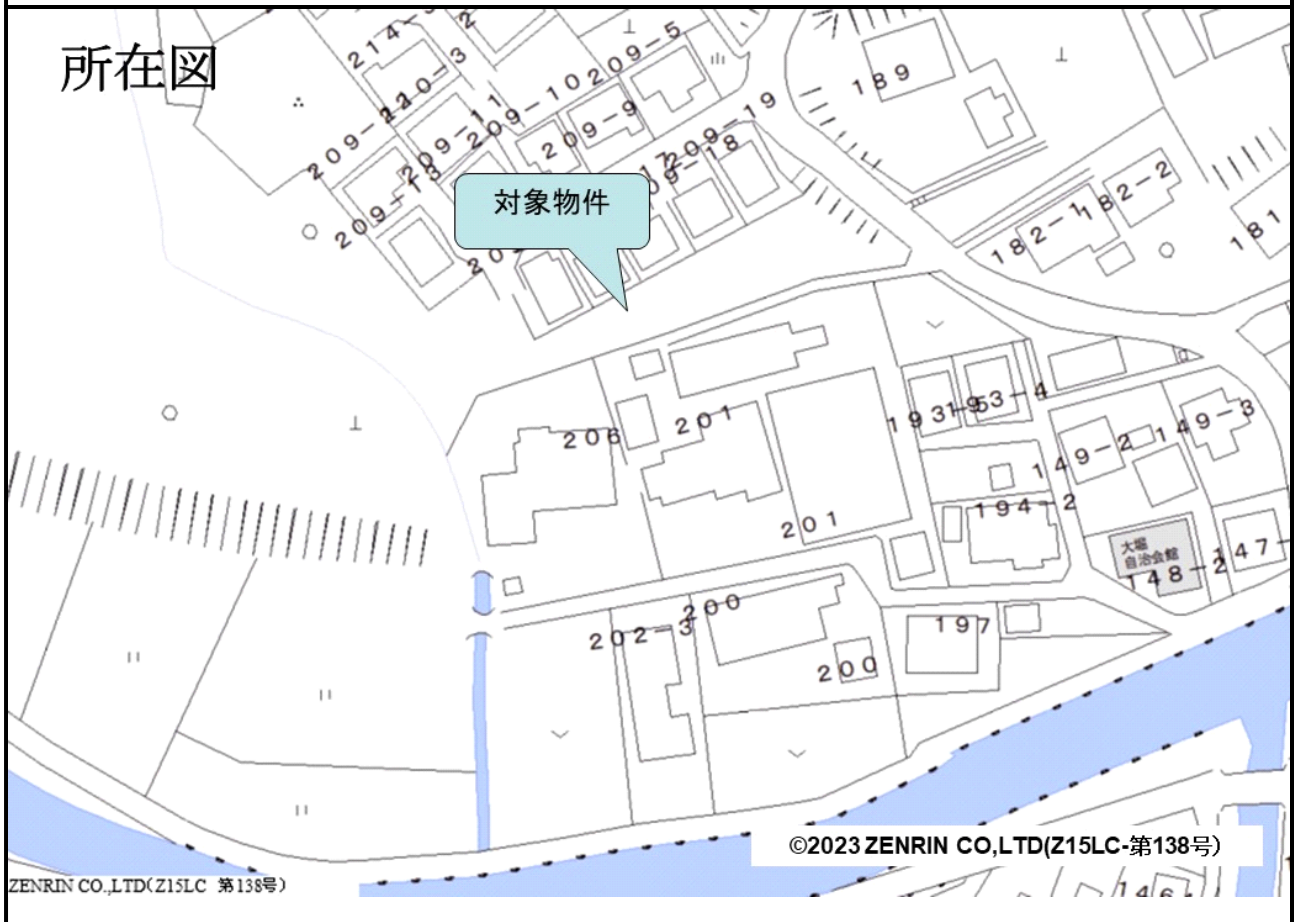
3720-4

位置図



©2023 ZENRIN CO.,LTD(Z15LC-第138号)

所在図



©2023 ZENRIN CO.,LTD(Z15LC-第138号)

ZENRIN CO.,LTD(Z15LC 第138号)

売却区分番号

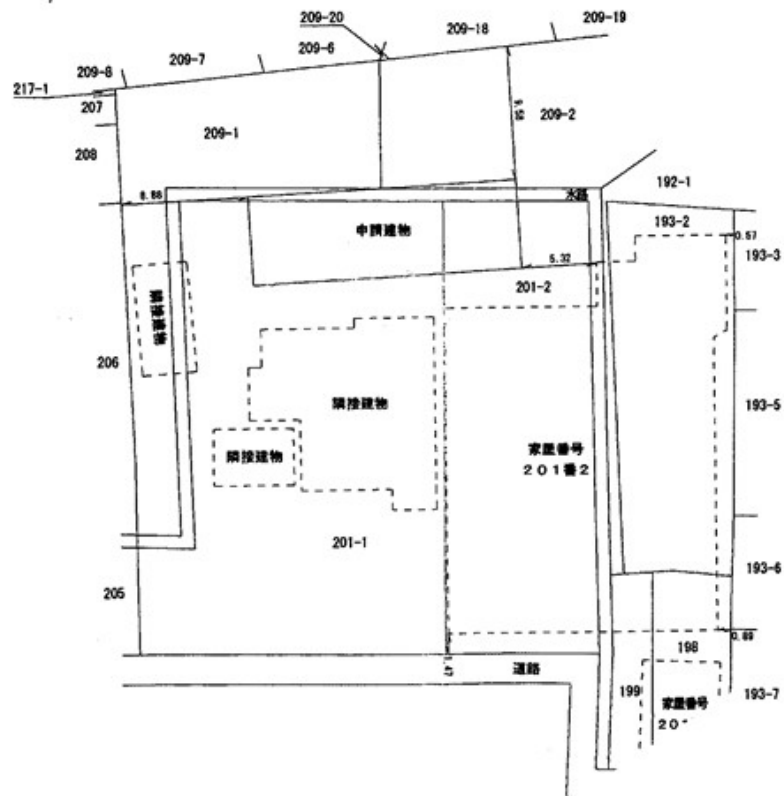
3720-4

建物図面 各階平面図

家屋番号	201番1
------	-------

建物の所在	津久井郡津久井町青山字外開戸201番地1、 201番地2、209番地2、201番地2先
-------	--

相模原市



※建物(家屋番号201番1)は公売財産に含まれません。

売却区分番号

3720-4

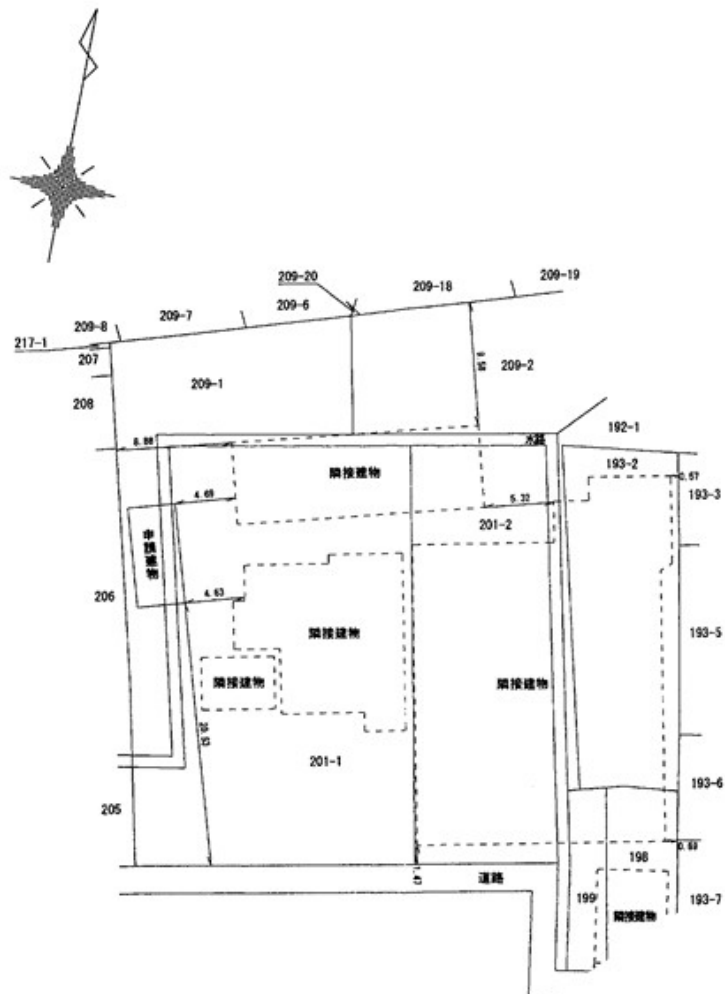


売却区分番号

3720-4

建物図面 各階平面図

家屋番号	209番1
建物の所在	相模原市津久井町青山字外開戸209番地1、201番地1、209番地1先



※建物(家屋番号209番1)は公売財産に含まれません。