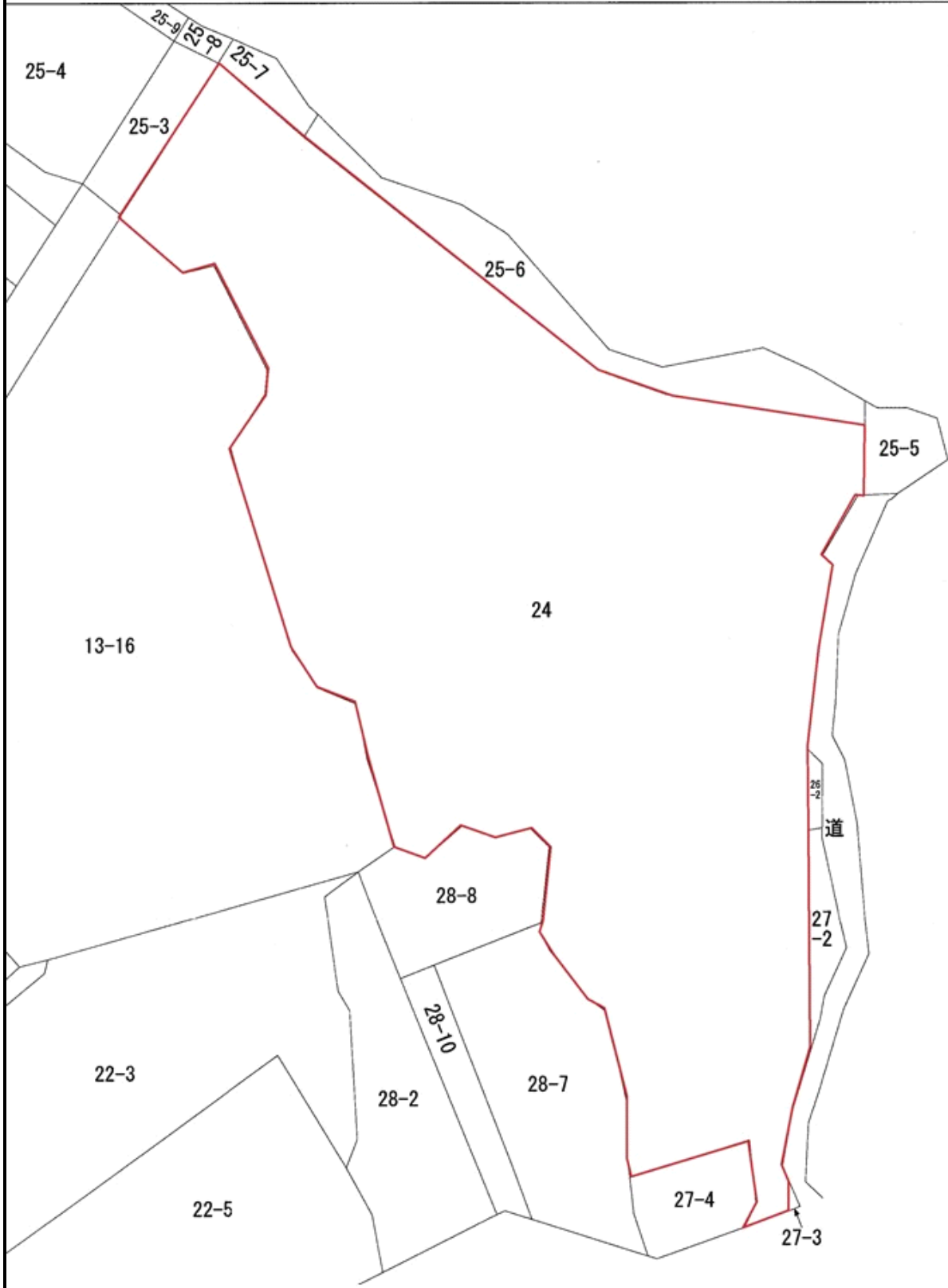


売却区分番号	3879-2		
見積価額	¥9,000,000	公売保証金	¥900,000
財産の表示	<p>1 (一棟の建物の表示)</p> <p>所在 千葉県富里市日吉倉字松ノ木 24番地</p> <p>建物の名称 成田プリンスハイツ</p> <p>構造 鉄骨鉄筋コンクリート・鉄筋コンクリート造陸屋根 11階建</p> <p>床面積 1階 1,155.42平方メートル 2階 1,127.45平方メートル 3階 1,110.37平方メートル 4階 1,110.37平方メートル 5階 1,110.37平方メートル 6階 1,110.37平方メートル 7階 951.82平方メートル 8階 826.86平方メートル 9階 742.48平方メートル 10階 605.10平方メートル 11階 605.10平方メートル</p> <p>(敷地権の目的である土地の表示)</p> <p>土地の符号 1</p> <p>所在及び地番 千葉県富里市日吉倉字松ノ木 24番</p> <p>地目 宅地</p> <p>地積 5,407.89平方メートル</p> <p>(専有部分の建物の表示)</p> <p>家屋番号 日吉倉 24番の1106</p> <p>建物の名称 1106</p> <p>種類 居宅</p> <p>構造 鉄筋コンクリート造1階建</p> <p>床面積 11階部分 61.74平方メートル</p> <p>(敷地権の表示)</p> <p>土地の符号 1</p> <p>敷地権の種類 所有権</p> <p>敷地権の割合 996051分の6532</p> <p style="text-align: right;">以上登記簿による表示</p>		
公法上の規制	<p>第一種住居地域</p> <p>日影規制 (5時間-3時間)</p> <p>宅地造成等工事規制区域</p> <p>建蔽率 60% 容積率 200%</p>		
接道状況	<p>北西側 幅員約6メートル舗装市道</p> <p>南側 幅員約5~6メートル舗装市道</p>		ほぼ等高接面
地盤・地勢	ほぼ平坦地		
使用状況等	平成5年頃建築の「成田プリンスハイツ」内に所在 当局の差押え前から第三者に賃貸		

売却区分番号	3879-2		
見積価額	¥9,000,000	公売保証金	¥900,000
	<p>契約期間 令和6年4月27日から令和8年4月26日 現行賃料（月額）95,000円 敷金 190,000円 更新 期間満了の1年前から6ヶ月前までに貸主から借主に対して更新をしない旨の通知が到達せず、かつ期間満了の1ヶ月前までに借主から貸主に対して更新をしない旨の通知が到達しなかったときは、更新前と同一の条件で更新されるものとする。なお、更新をしない旨の通知は書面によるものとし、貸主については、貸主に正当事由がある場合でなければ通知の効力は生じない。 更新料 借主は、更新料（新賃料の1ヶ月分）を更新日の前日までに貸主に支払う。</p>		
管理状況等	<p>「株式会社長谷工コミュニティ」あて管理委託 月額管理費（支払期日：前月末日） 13,700円 修繕積立金（支払期日：前月末日） 14,430円 未納管理費等（令和8年2月25日現在） 1,140,172円 管理規約の内容については、「株式会社長谷工コミュニティ」にお問い合わせください。 （連絡先）株式会社長谷工コミュニティ 電話番号03-3457-1514</p>		
特記事項	-		
住居表示等	千葉県富里市日吉倉24 成田プリンスハイツ1106号		
最寄駅等	京成電鉄 本線 京成成田駅 徒歩約14分 JR（東日本） 成田線 成田駅 徒歩約15分		
その他事項	公売財産の売却決定は、最高価申込者に係る入札価額をもって行います。		
留意事項	<p>公売は現況有姿により行うものであるため、次の一般的事項を十分ご理解の上、公売へご参加ください。</p> <ol style="list-style-type: none"> 1 公売財産については、あらかじめその現況及び関係公簿等を確認してください。 2 公売財産に財産の種類又は品質に関する不適合があっても、執行機関（国）は、担保責任を負いません。 3 執行機関（国）は、公売財産の引渡義務を負わないため、使用者又は占有者に対して明渡しを求める場合や不動産内にある動産の処理などはすべて買受人の責任において行うことになります。 4 土地の境界については隣接地所有者と、接面道路（私道）の利用については道路所有者とそれぞれ協議してください。 5 土壌汚染やアスベストなどに関する専門的な調査は行っていません。 <p>なお、売却区分番号内に複数の財産（財産が一つで所有者を異にする場合を含む。）があるものについては、国税徴収法第89条第3項の規定に基づき、一括換価の方法により公売を行います。</p>		

見取図



売却区分番号

3879-2

家屋番号

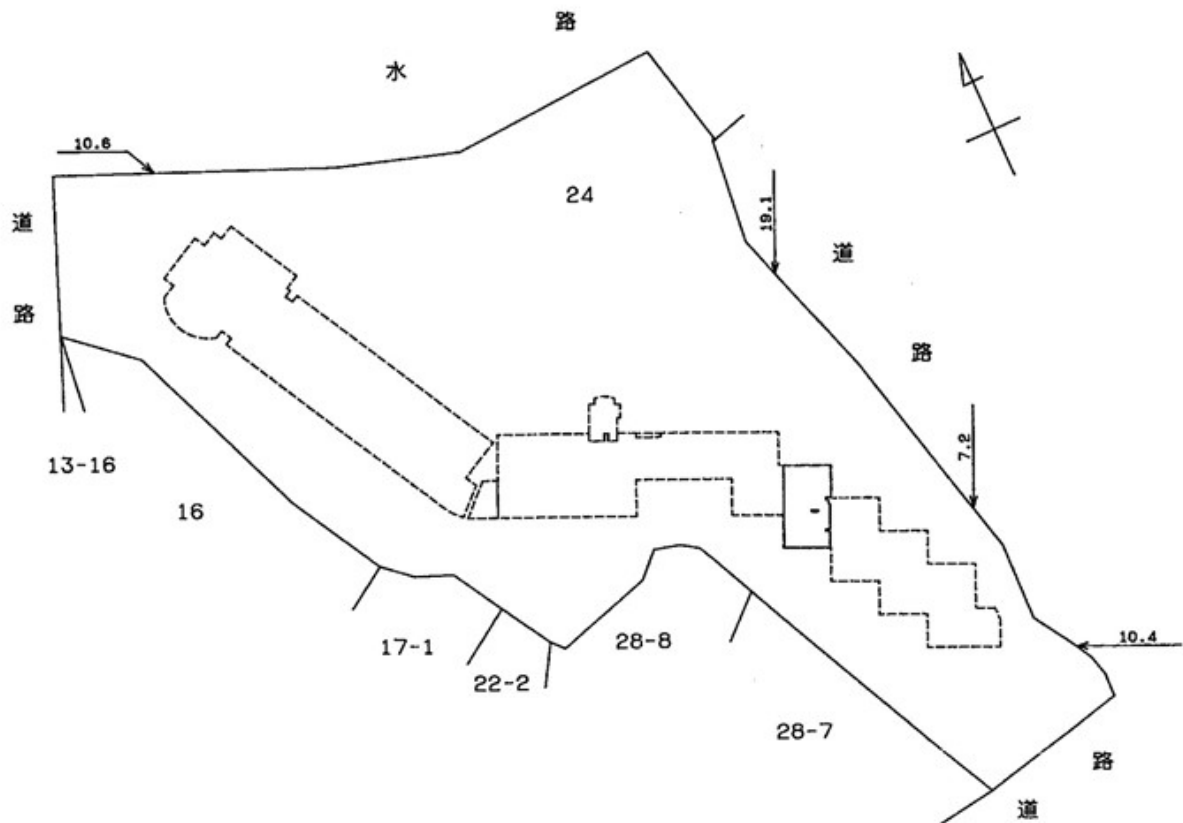
富里町日吉倉
24番の1106

建築物各階平面図

建物の所在

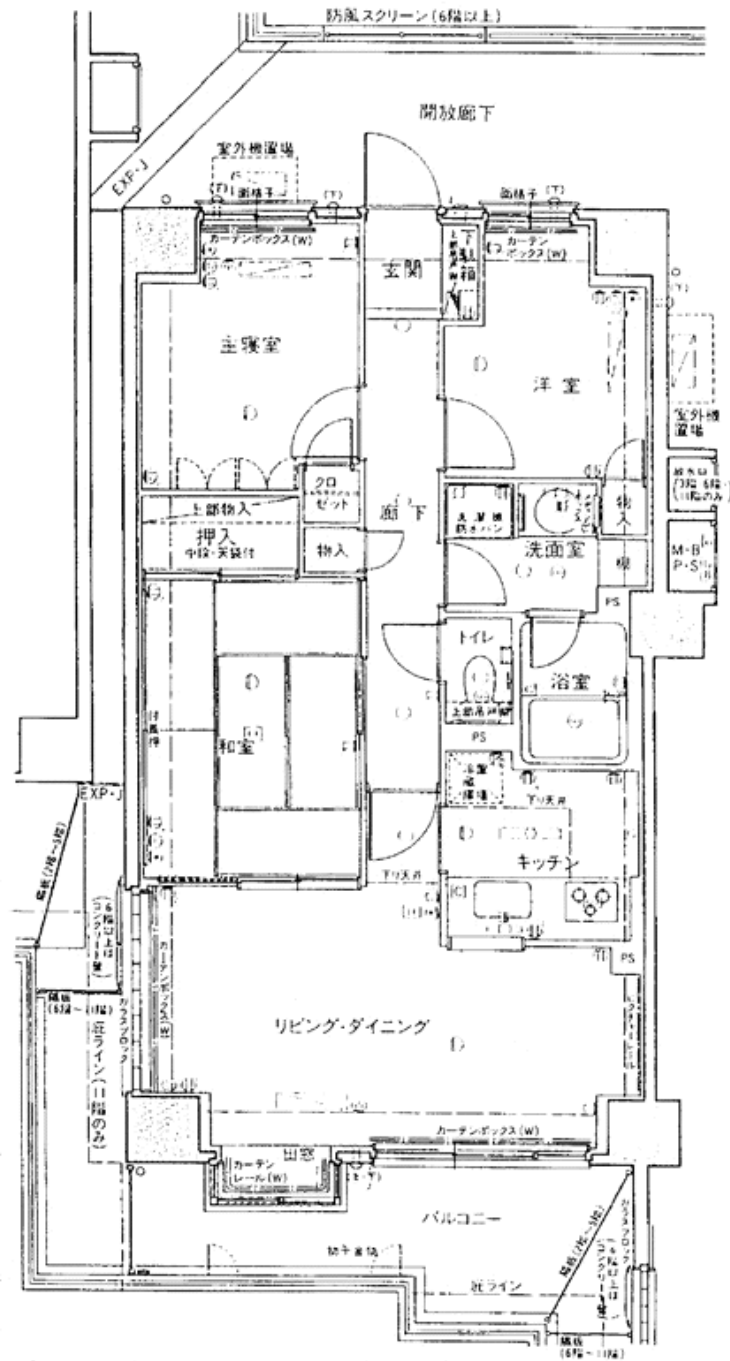
印旛郡富里町日吉倉字松ノ木24番地

富里市



建物の存する部分 1階
建物の番号 1106

間取図



※ただし、販売時のパンフレットによる。

売却区分番号

3879-2

