

売却区分番号	4000-1		
見積価額	¥2,300,000	公売保証金	¥300,000
財産の表示	<p>1 所在 山梨県南都留郡鳴沢村字西前原 地番 3423番2 地目 宅地 地積 76.84平方メートル</p> <p>2 所在 山梨県南都留郡鳴沢村字西前原 地番 3423番6 地目 宅地 地積 7.27平方メートル</p> <p>3 所在 山梨県南都留郡鳴沢村字西前原 地番 3424番 地目 宅地 地積 268.83平方メートル</p> <p>4 (主である建物の表示) 所在 山梨県南都留郡鳴沢村字西前原3424番地、3423番地2 家屋番号 3424番 種類 居宅 構造 木造銅板葺2階建 床面積 1階141.32平方メートル 2階63.76平方メートル</p> <p>(附属建物の表示) 符号 1 種類 物置 車庫 構造 鉄骨造亜鉛メッキ銅板葺2階建 床面積 1階29.92平方メートル 2階29.92平方メートル</p> <p style="text-align: right;">以上登記簿による表示</p>		
公法上の規制	都市計画区域外		
接道状況	南西側 幅員約3.0メートル舗装村道(対象物件2を含む。)		ほぼ等高接面
地盤・地勢	ほぼ平坦地		
使用状況等	<p>対象物件1、3 対象物件4の敷地として使用 対象物件4(主である建物)平成9年頃建築 (附属建物)昭和57年頃建築 所有者の同居人が居宅として使用していたが、その後使用しなくなり放置されている。退去時の状況は不明。 所有者が死亡し相続人は不在</p>		
特記事項	間取り不詳		

売却区分番号	4000-1		
見積価額	¥2,300,000	公売保証金	¥300,000
	見積価額の内訳 対象物件1、2、4 1,042,817円 対象物件3 1,257,183円		
住居表示等	山梨県南都留郡鳴沢村3424番地		
最寄駅等	富士急行 河口湖駅 南西方約4.4キロメートル		
その他事項	公売財産の売却決定は、最高価申込者に係る入札価額をもって行います。		
留意事項	<p>公売は現況有姿により行うものであるため、次の一般的事項を十分ご理解の上、公売へご参加ください。</p> <ol style="list-style-type: none"> <li>1 公売財産については、あらかじめその現況及び関係公簿等を確認してください。</li> <li>2 公売財産に財産の種類又は品質に関する不適合があっても、執行機関（国）は、担保責任を負いません。</li> <li>3 執行機関（国）は、公売財産の引渡義務を負わないため、使用者又は占有者に対して明渡しを求める場合や不動産内にある動産の処理などはすべて買受人の責任において行うこととなります。</li> <li>4 土地の境界については隣接地所有者と、接面道路（私道）の利用については道路所有者とそれぞれ協議してください。</li> <li>5 土壌汚染やアスベストなどに関する専門的な調査は行っていません。</li> </ol> <p>なお、売却区分番号内に複数の財産（財産が一つで所有者を異にする場合を含む。）があるものについては、国税徴収法第89条第3項の規定に基づき、一括換価の方法により公売を行います。</p>		

売却区分番号

4000-1

位置図



©2024 ZENRIN CO.,LTD(Z15LC-第138号)

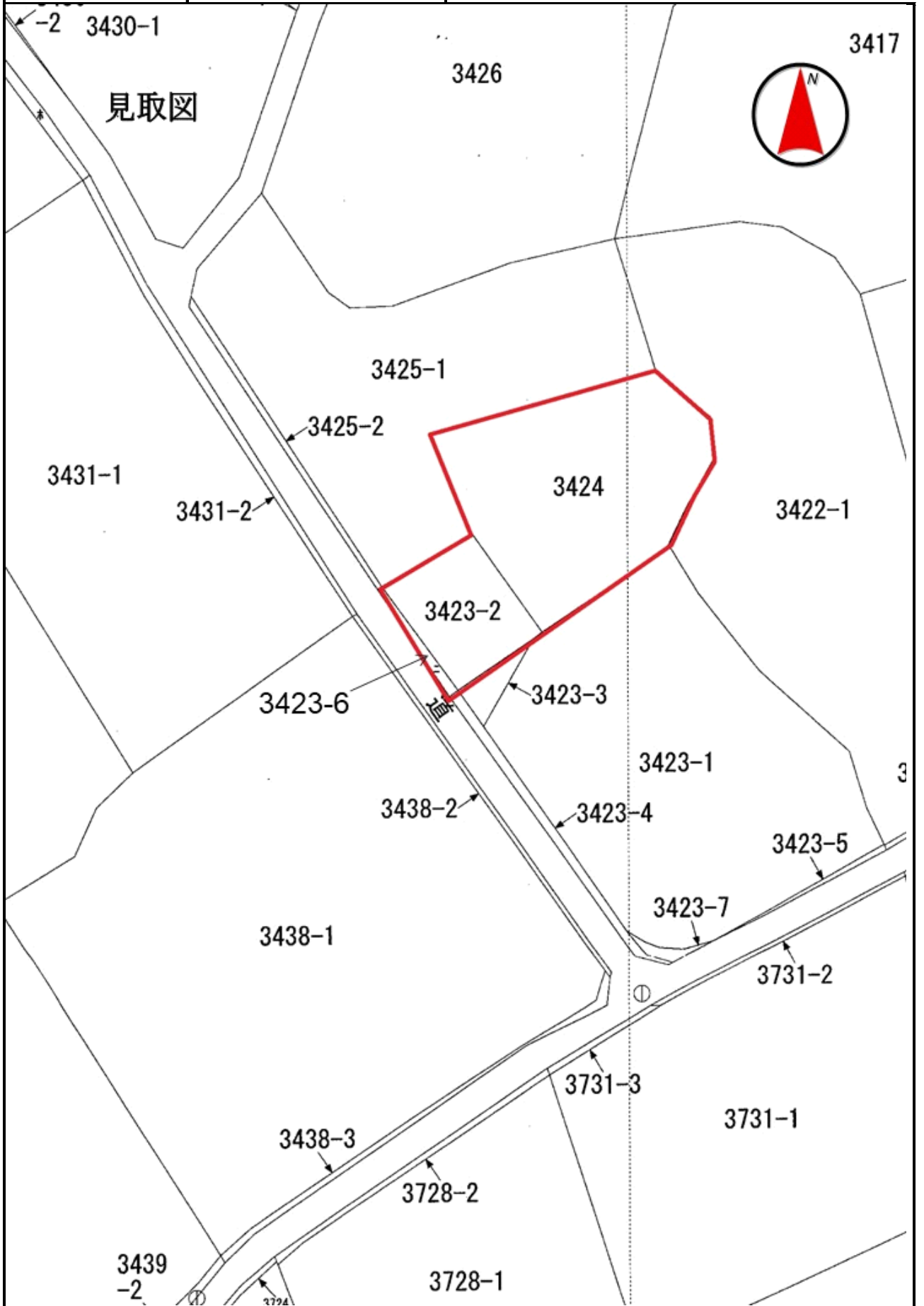
所在図



©2024 ZENRIN CO.,LTD(Z15LC-第138号)

売却区分番号

4000-1



売却区分番号

4000-1

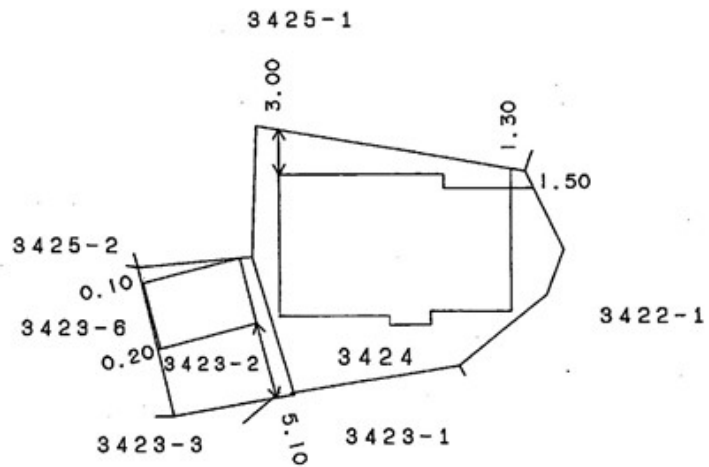
家屋番号

3424

建築物図面  
~~各階平面図~~

建物の所在

南都留郡鳴沢村字西前原3424番地・3423番地2



売却区分番号

4000-1

