

売却区分番号	4080-1		
見積価額	¥6,500,000	公売保証金	¥700,000
財産の表示	<p>1 所在 東京都青梅市富岡三丁目1055番地2、 1055番地1</p> <p>家屋番号 1055番2</p> <p>種類 旅館</p> <p>構造 鉄骨造瓦葺2階建</p> <p>床面積 1階311.79平方メートル 2階299.73平方メートル</p> <p style="text-align: right;">以上登記簿による表示</p> <p>対象物件1の未登記の附属建物</p> <p>種類 受水槽</p> <p>構造 木造瓦葺平家建</p> <p>床面積 約14平方メートル (現況調査時に概測した数量)</p>		
公法上の規制	<p>市街化調整区域</p> <p>宅地造成等工事規制区域</p> <p>建蔽率 40% 容積率 80%</p>		
接道状況	<p>北西側 幅員約10メートル舗装都道</p> <p>南東側 幅員約2.7メートル舗装市道(建築基準法上の道路) 各々ほぼ等高接面</p>		
地盤・地勢	ほぼ平坦地		
使用状況等	<p>昭和55年頃建築</p> <p>所有法人の代表者が居宅として使用</p> <p>貸借関係等の内容は不明</p> <p>対象物件の敷地(1055番1及び1055番2)</p> <p>第三者所有</p> <p>当該第三者が1056番1とともに所有法人代表者の親族に賃貸</p> <p>賃借人との貸借関係等の内容は不明</p> <p>当該親族と当該第三者の賃貸借契約の内容(件外建物(家屋番号1055番1の1)の敷地を含む)</p> <p>契約期間 平成22年4月1日から令和12年3月31日</p>		
特記事項	<p>土砂災害警戒区域</p> <p>未登記の附属建物の間取り不詳</p>		
住居表示等	東京都青梅市富岡3丁目1055番地2		
最寄駅等	<p>西武鉄道 池袋線 飯能駅 南西方約3.7キロメートル</p> <p>JR(東日本) 青梅線 東青梅駅 北東方約4.3キロメートル</p>		
その他事項	公売財産の売却決定は、最高価申込者に係る入札価額をもって行います。		
留意事項	<p>公売は現況有姿により行うものであるため、次の一般的事項を十分ご理解の上、公売へご参加ください。</p> <p>1 公売財産については、あらかじめその現況及び関係公簿等を確認してください。</p>		

売却区分番号	4080-1		
見積価額	¥6,500,000	公売保証金	¥700,000
	<p>2 公売財産に財産の種類又は品質に関する不適合があっても、執行機関(国)は、担保責任を負いません。</p> <p>3 執行機関(国)は、公売財産の引渡義務を負わないため、使用者又は占有者に対して明渡しを求める場合や不動産内にある動産の処理などはすべて買受人の責任において行うこととなります。</p> <p>4 土地の境界については隣接地所有者と、接面道路(私道)の利用については道路所有者とそれぞれ協議してください。</p> <p>5 土壌汚染やアスベストなどに関する専門的な調査は行っておりません。</p> <p>なお、売却区分番号内に複数の財産(財産が一つで所有者を異にする場合を含む。)があるものについては、国税徴収法第89条第3項の規定に基づき、一括換価の方法により公売を行います。</p>		

売却区分番号

4080-1

### 位置図

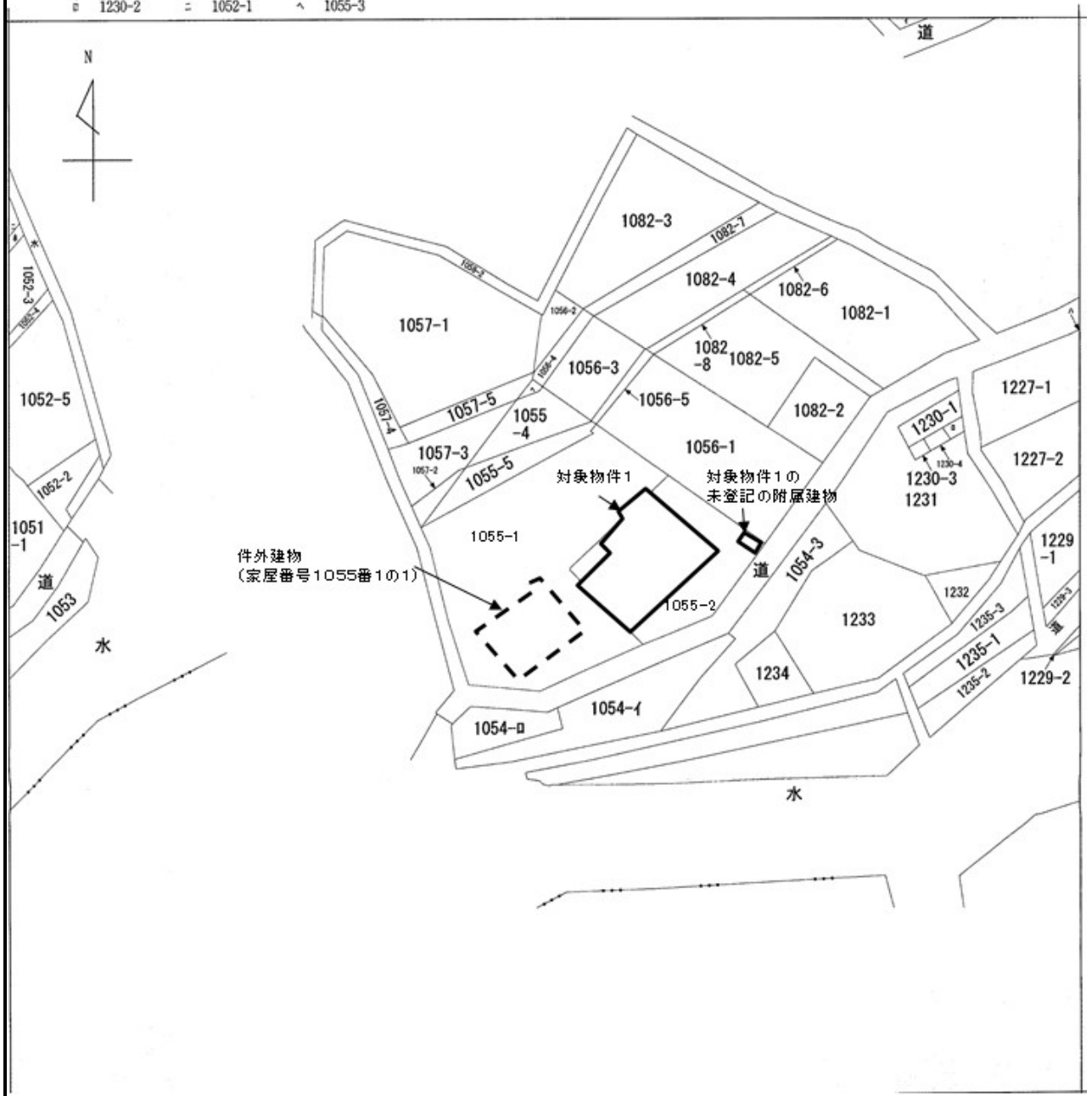


### 所在図



# 見取図

イ 1083-1    ハ 1227-2    ※ 1052-6  
ロ 1230-2    ニ 1052-1    ヘ 1055-3

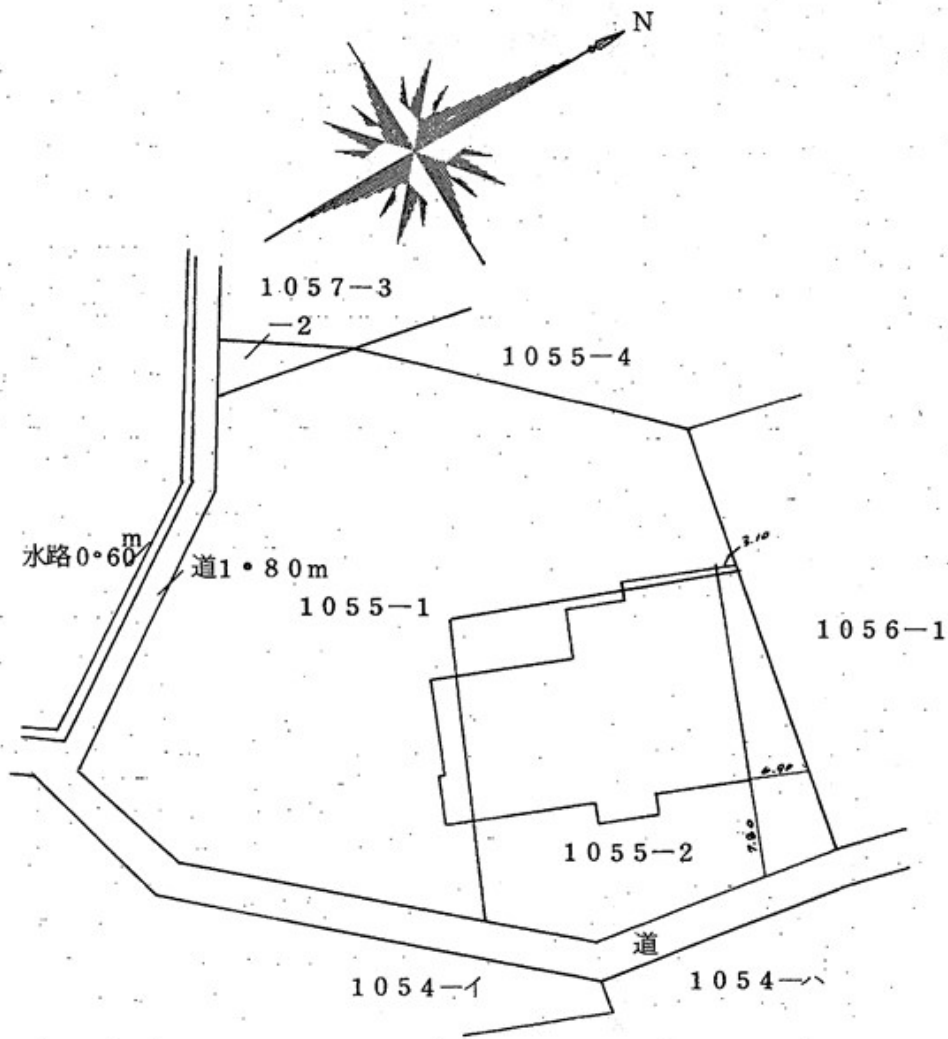


※建物等はおおよその位置・形状を示している。

売却区分番号

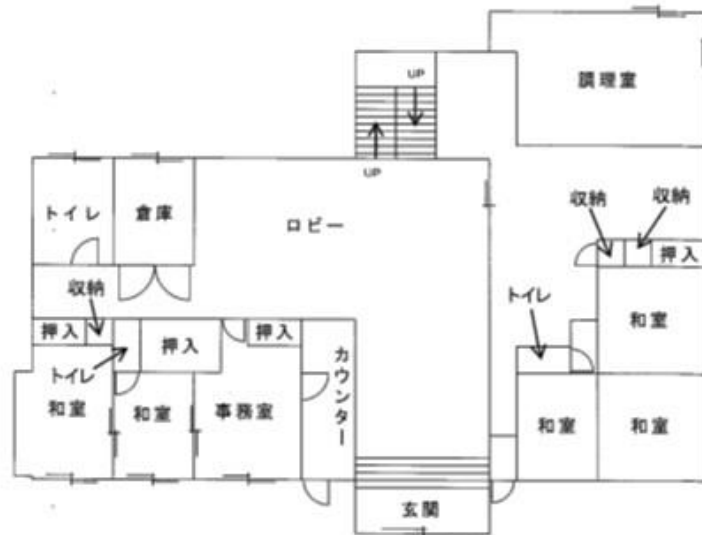
4080-1

家屋番号	1055-2	建物図面 各階平面図
建物の所在	東京都青梅市富岡3丁目1055-2・1055-1	

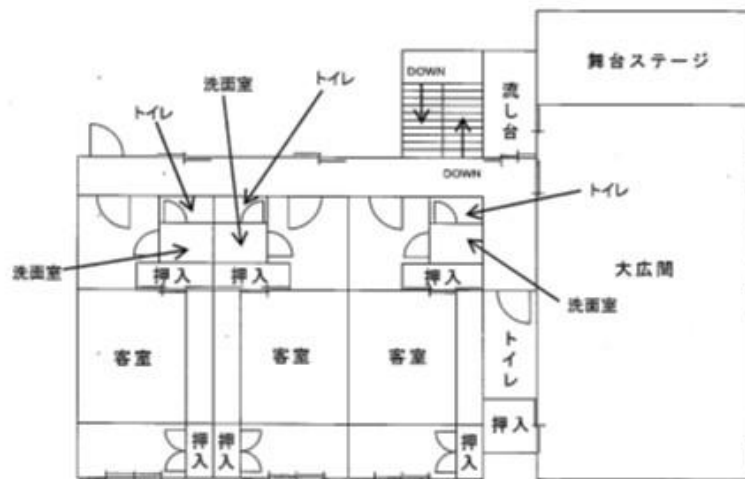


# 間取図

## 1階



## 2階



※この間取図は、現況確認時に把握した間取りの概略を示すものである。

売却区分番号

4080-1

