

売却区分番号	4089-1		
見積価額	¥8,800,000	公売保証金	¥900,000
財産の表示	<p>1 所在 東京都調布市布田二丁目 地番 35番6 地目 宅地 地積 365.85平方メートル 持分 10万分の6243</p> <p>2 (一棟の建物の表示) 所在 東京都調布市布田二丁目 35番地 構造 鉄骨コンクリート造陸屋根4階建 床面積 1階226.35平方メートル 2階226.35平方メートル 3階226.35平方メートル 4階226.35平方メートル</p> <p>(専有部分の建物の表示) 家屋番号 布田二丁目 35番6の3 建物の名称 105 種類 居宅 構造 鉄骨コンクリート造1階建 床面積 1階部分45.34平方メートル</p> <p style="text-align: right;">以上登記簿による表示</p>		
公法上の規制	<p>第1種住居地域 準防火地域 第2種高度地区 日影規制(4時間-2.5時間) 宅地造成等工事規制区域 建蔽率 60% 容積率 200%</p>		
接道状況	南側 幅員約2.7メートル舗装市道(建築基準法上の道路)	ほぼ等高接面	
地盤・地勢	ほぼ平坦地		
使用状況等	昭和41年頃建築の「調布スカイハウス」内に所在 所有者が居宅として使用		
管理状況等	<p>自治会による自主管理 協同費(月額) 3,000円(半年毎に6箇月分を前払) 未納協同費(令和8年3月16日現在) 198,000円</p>		
特記事項	維持管理の程度は劣っている。		
住居表示等	東京都調布市布田2丁目35番地6 調布スカイハウス105号		
最寄駅等	京王電鉄 京王線 調布駅 徒歩約4分		
その他事項	公売財産の売却決定は、最高価申込者に係る入札価額をもって行います。		
留意事項	<p>公売は現況有姿により行うものであるため、次の一般的事項を十分ご理解の上、公売へご参加ください。</p> <p>1 公売財産については、あらかじめその現況及び関係公簿等を確認してください。</p>		

売却区分番号	4089-1		
見積価額	¥8,800,000	公売保証金	¥900,000
	<p>2 公売財産に財産の種類又は品質に関する不適合があっても、執行機関(国)は、担保責任を負いません。</p> <p>3 執行機関(国)は、公売財産の引渡義務を負わないため、使用者又は占有者に対して明渡しを求める場合や不動産内にある動産の処理などはすべて買受人の責任において行うこととなります。</p> <p>4 土地の境界については隣接地所有者と、接面道路(私道)の利用については道路所有者とそれぞれ協議してください。</p> <p>5 土壌汚染やアスベストなどに関する専門的な調査は行っていません。</p> <p>なお、売却区分番号内に複数の財産(財産が一つで所有者を異にする場合を含む。)があるものについては、国税徴収法第89条第3項の規定に基づき、一括換価の方法により公売を行います。</p>		

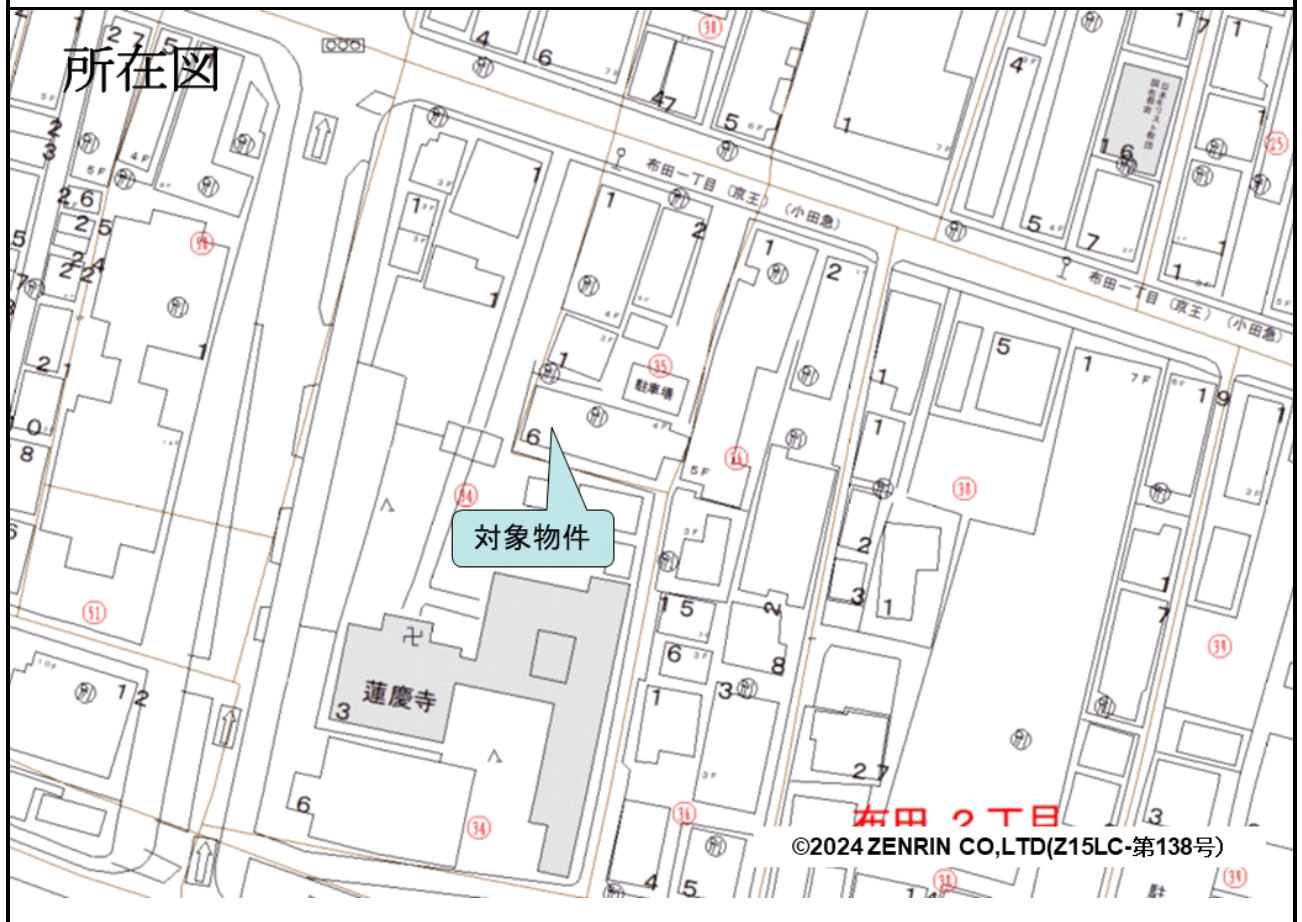
売却区分番号

4089-1

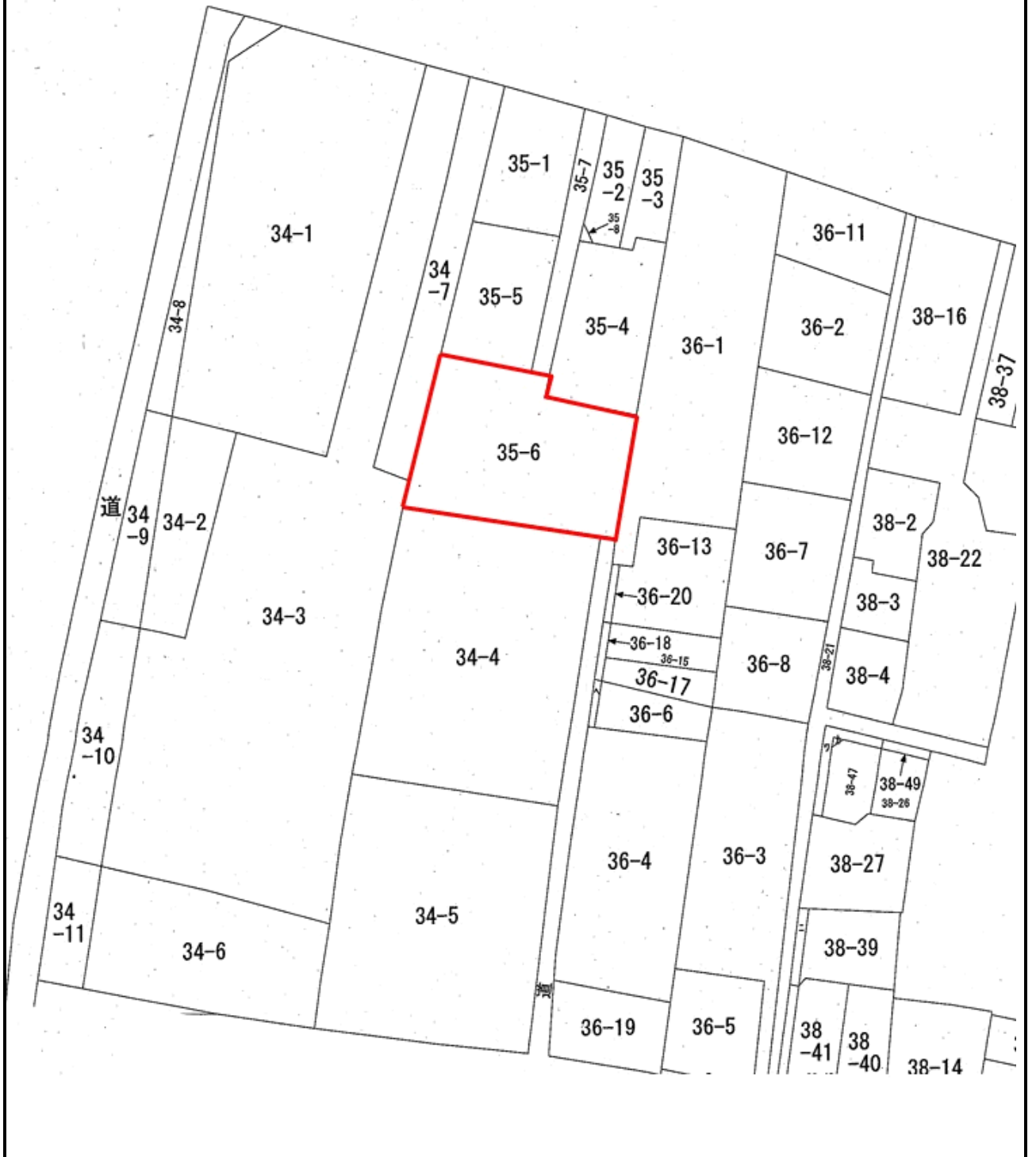
位置図



所在図



見取図

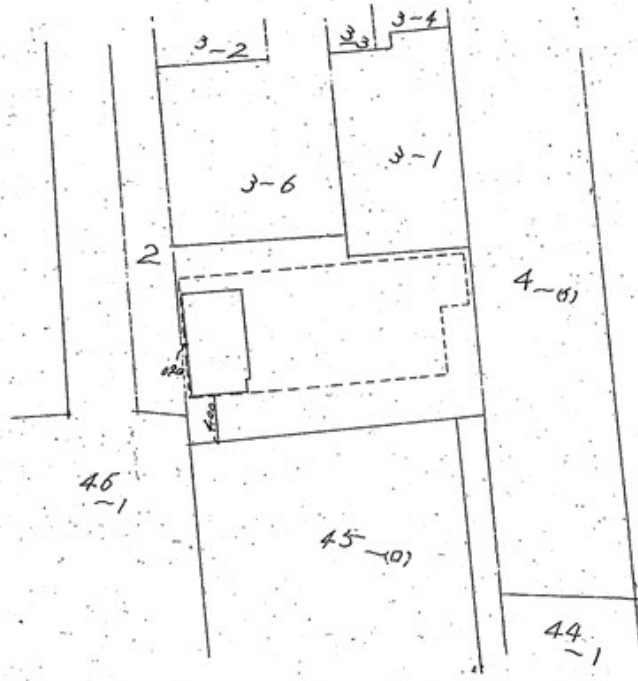
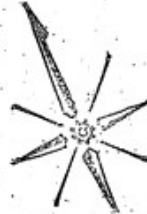


売却区分番号

4089-1

家屋番号	3-7-3-163	建 名 階 平 面 図 面 図
建物の所在	調布市 布田2丁目 布田町3番地 2-6	

建物番号 105
建物の存する部分
1階部分



売却区分番号

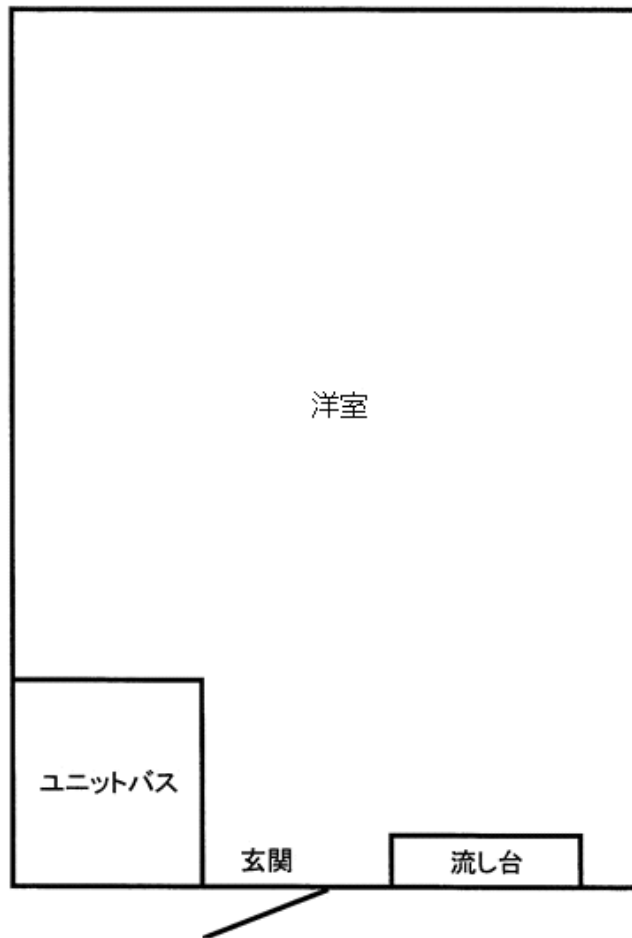
4089-1

間取図

家屋番号 布田二丁目 35番6の3



専用庭



※この間取図は、現況確認時に把握した間取りの概略を示すものである。

売却区分番号

4089-1



※動産は公売財産に含まれません。



※車両は公売財産に含まれません。
※動産は公売財産に含まれません。