

売却区分番号	4120-1		
見積価額	¥9,400,000	公売保証金	¥1,000,000
財産の表示	1 所在 神奈川県南足柄市塚原字前河原 1235番地1 家屋番号 1235番1 種類 寄宿舍 構造 軽量鉄骨造亜鉛メッキ鋼板葺2階建 床面積 1階45.00平方メートル 2階49.48平方メートル 以上登記簿による表示		
公法上の規制	第1種低層住居専用地域 宅地造成等工事規制区域 建蔽率 50% 容積率 100%		
接道状況	南西側 幅員約3.3メートル舗装市道（建築基準法上の道路） 水路を介してほぼ等高接面		
地盤・地勢	ほぼ平坦地		
使用状況等	平成6年頃建築 所有者の親族が居宅として使用 使用者の申立てによると、賃料の定めなし 貸借関係等の内容は不明  対象物件の敷地（1235番1） 第三者所有 敷地所有者の申立てによる賃貸借契約の内容 契約期間 令和5年6月1日から令和15年5月31日まで 契約面積 464平方メートル 使用目的 非堅固な建物の所有 現行賃料（月額） 25,520円 未払賃料（令和8年1月28日現在） なし		
特記事項	物置あり カーポートあり 看板あり 動産あり 南西側の水路の占用許可は受けていない。		
住居表示等	神奈川県南足柄市塚原1235番地		
最寄駅等	伊豆箱根鉄道 大雄山線 塚原駅 徒歩約6分		
その他事項	公売財産の売却決定は、最高価申込者に係る入札価額をもって行います。		
留意事項	公売は現況有姿により行うものであるため、次の一般的事項を十分ご理解の上、公売へご参加ください。 1 公売財産については、あらかじめその現況及び関係公簿等を確認してください。 2 公売財産に財産の種類又は品質に関する不適合があっても、執行機関（国）は、担保責任を負いません。 3 執行機関（国）は、公売財産の引渡義務を負わないため、使用者又は占有者に対し		

売却区分番号	4120-1		
見積価額	¥9,400,000	公売保証金	¥1,000,000
	<p>て明渡しを求める場合や不動産内にある動産の処理などはすべて買受人の責任において行うこととなります。</p> <p>4 土地の境界については隣接地所有者と、接面道路（私道）の利用については道路所有者とそれぞれ協議してください。</p> <p>5 土壌汚染やアスベストなどに関する専門的な調査は行っておりません。</p> <p>なお、売却区分番号内に複数の財産（財産が一つで所有者を異にする場合を含む。）があるものについては、国税徴収法第89条第3項の規定に基づき、一括換価の方法により公売を行います。</p>		

売却区分番号

4120-1

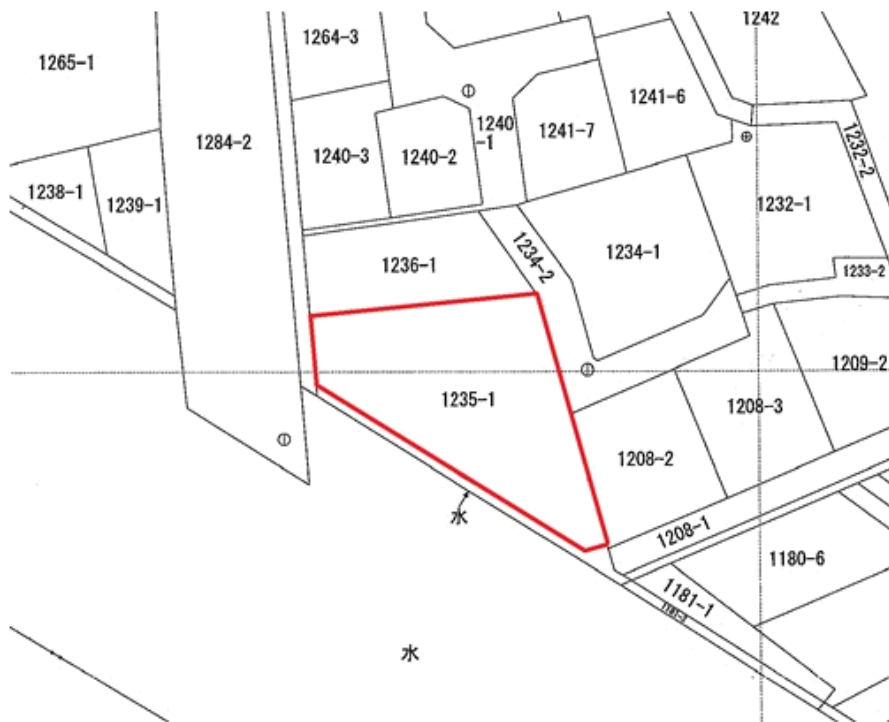
## 位置図



## 所在図



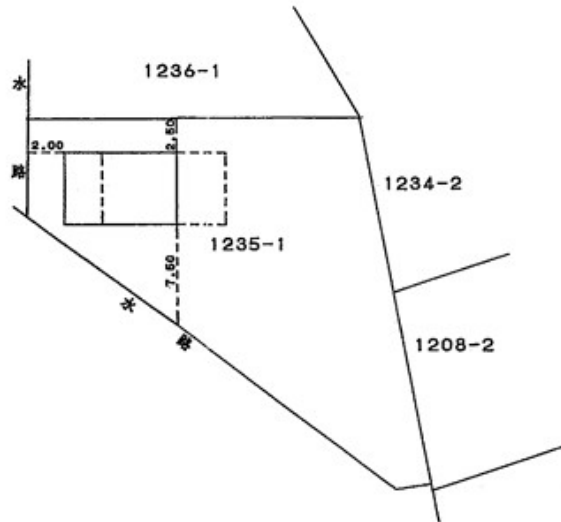
# 見取図



売却区分番号

4120-1

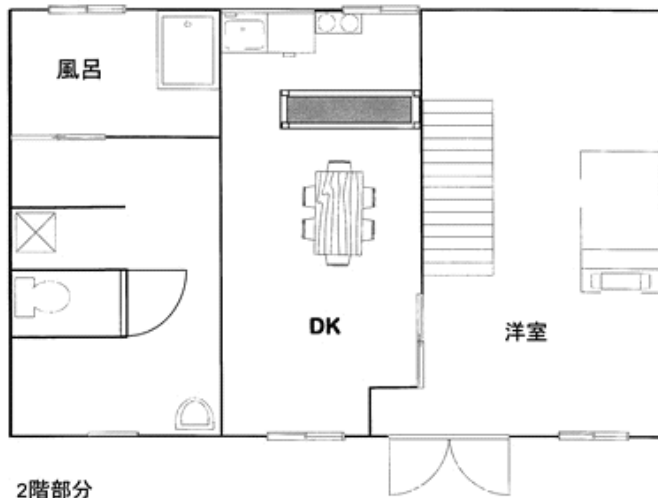
家屋番号	1235番1	建 物 図 面 <del>各 階 平 面 図</del>
建物の所在	南足柄市塚原字前河原1235番地1	



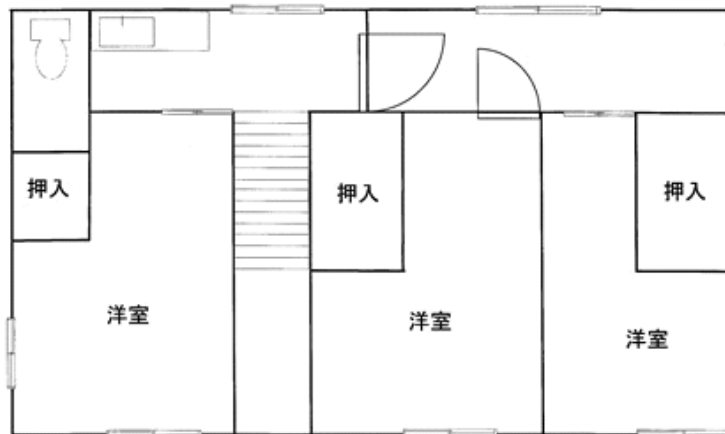
# 間取図



1階部分



2階部分



※この間取図は、現況確認時に把握した間取りの概略を示すものである。

売却区分番号

4120-1

