

売却区分番号	4126-1		
見積価額	¥7,600,000	公売保証金	¥800,000
財産の表示	<p>1 所在 千葉県四街道市栗山字郷中 地番 442番 地目 宅地 地積 809.91 平方メートル</p> <p>2 (主である建物の表示) 所在 千葉県四街道市栗山字郷中 442番地 家屋番号 442番 種類 居宅 構造 木造瓦葺平家建 床面積 103.51 平方メートル (附属建物の表示) 符号 1 種類 居宅 倉庫 構造 木造瓦葺2階建 床面積 1階 30.08 平方メートル 2階 33.12 平方メートル</p> <p>3 所在 千葉県四街道市栗山字郷中 442番地 家屋番号 442番の2 種類 居宅 構造 木造瓦葺平家建 床面積 50.09 平方メートル</p> <p style="text-align: right;">以上登記簿による表示</p> <p>対象物件3の現況(登記簿の表示と異なる点) 床面積 約51 平方メートル (現況調査時に概測した数量)</p>		
公法上の規制	市街化調整区域 宅地造成等工事規制区域 建蔽率 60% 容積率 200%		
接道状況	東側 幅員約3.6~3.7メートル舗装市道(建築基準法上の道路)ほぼ等高接面		
地盤・地勢	ほぼ平坦地(敷地内高低差あり)		
使用状況等	<p>対象物件1 東部分及び南部分 第三者所有の件外建物(家屋番号442番の3、442番の4)のための敷地として賃貸 賃貸借契約の内容(件外土地(443番)を契約範囲に含む) 契約期間 令和2年12月3日から令和32年12月2日まで 現行地代(年額)100,000円 契約面積 1113.91平方メートル その他の部分 対象物件2、3の敷地として使用</p>		

売却区分番号	4126-1		
見積価額	¥7,600,000	公売保証金	¥800,000
	対象物件2及び3 所有者の申立てによると、令和8年1月26日現在居住その他の使用がなされていない。 動産あり		
特記事項	<p>対象物件1 北側及び西側の境界は判然としない。 公売により、対象物件1の一部につき、件外建物（家屋番号442番の3、442番の4）のために法定地上権が成立する。</p> <p>対象物件2 主である建物及び附属建物は件外土地（443番）にはみ出している可能性がある。 維持管理の程度は劣っている。</p> <p>対象物件3 増築部分あり 維持管理の程度は劣っている。</p>		
住居表示等	千葉県四街道市栗山442番		
最寄駅等	JR（東日本） 総武本線 物井駅 南西方約1.6キロメートル		
その他事項	公売財産の売却決定は、最高価申込者に係る入札価額をもって行います。		
留意事項	<p>公売は現況有姿により行うものであるため、次の一般的事項を十分ご理解の上、公売へご参加ください。</p> <ol style="list-style-type: none"> 1 公売財産については、あらかじめその現況及び関係公簿等を確認してください。 2 公売財産に財産の種類又は品質に関する不適合があっても、執行機関（国）は、担保責任を負いません。 3 執行機関（国）は、公売財産の引渡義務を負わないため、使用者又は占有者に対して明渡しを求める場合や不動産内にある動産の処理などはすべて買受人の責任において行うこととなります。 4 土地の境界については隣接地所有者と、接面道路（私道）の利用については道路所有者とそれぞれ協議してください。 5 土壌汚染やアスベストなどに関する専門的な調査は行っておりません。 <p>なお、売却区分番号内に複数の財産（財産が一つで所有者を異にする場合を含む。）があるものについては、国税徴収法第89条第3項の規定に基づき、一括換価の方法により公売を行います。</p>		

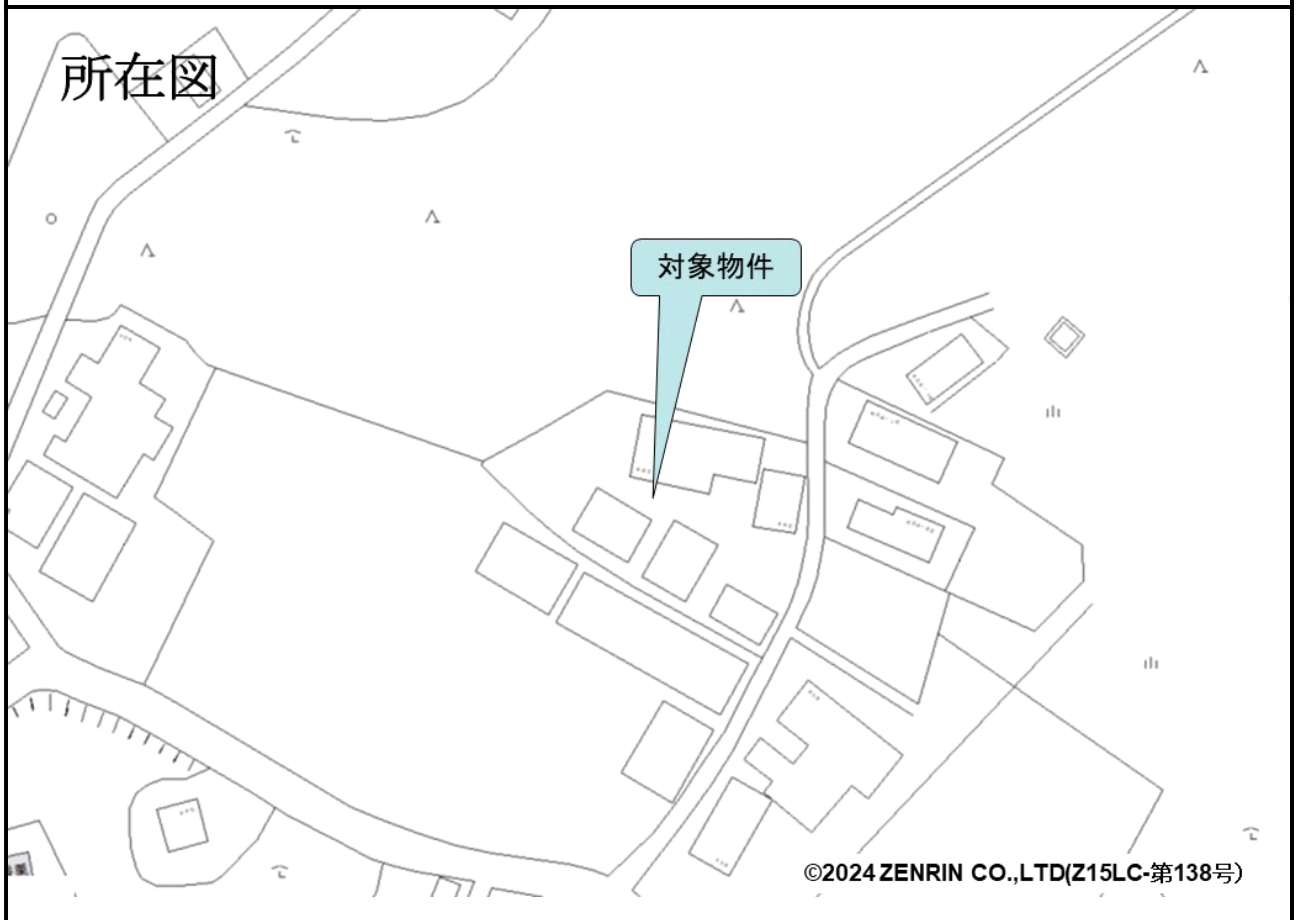
売却区分番号

4 1 2 6 - 1

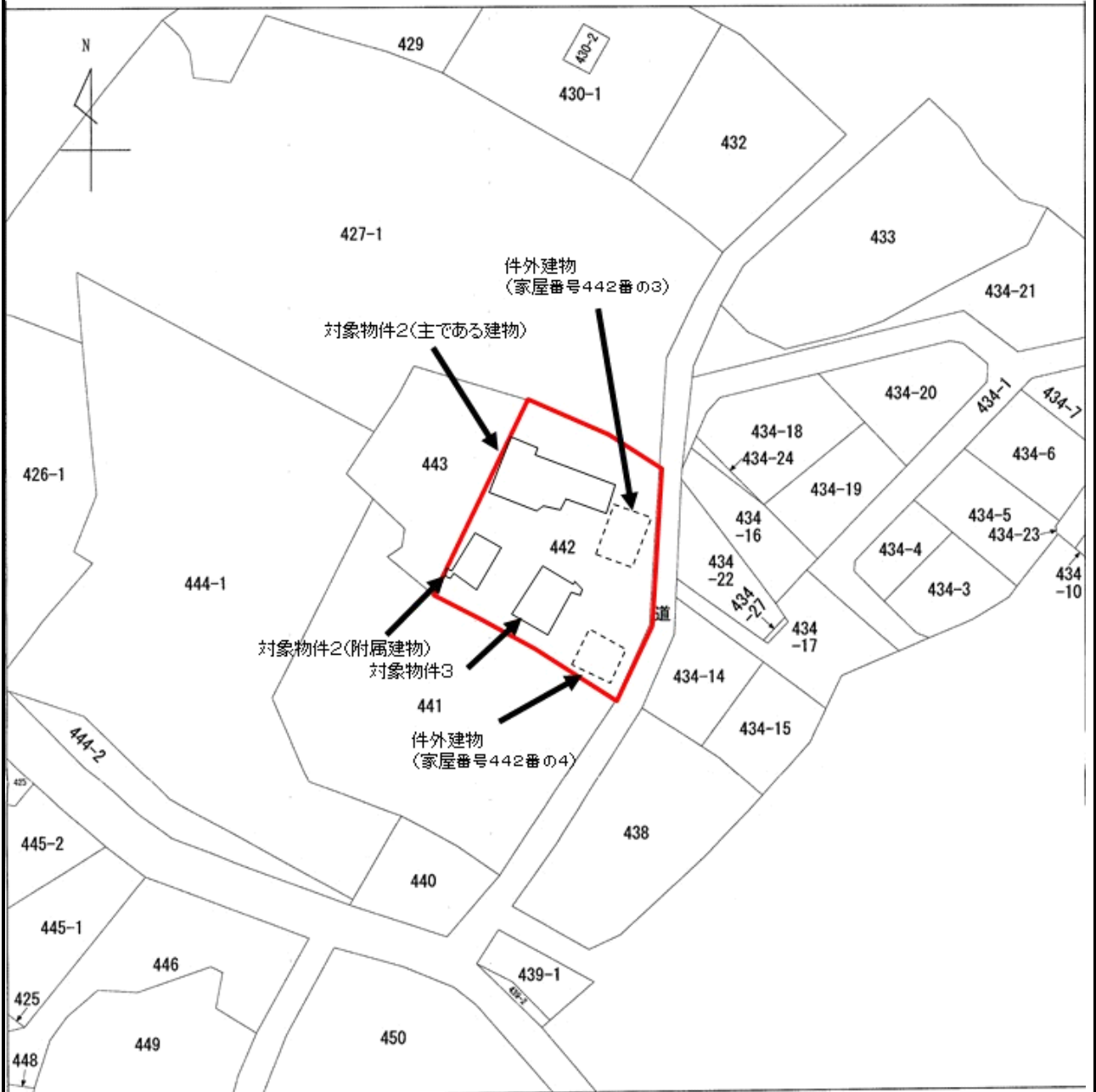
位置図



所在図



見取図



※建物等はおおよその位置・形状を示している。

売却区分番号

4126-1

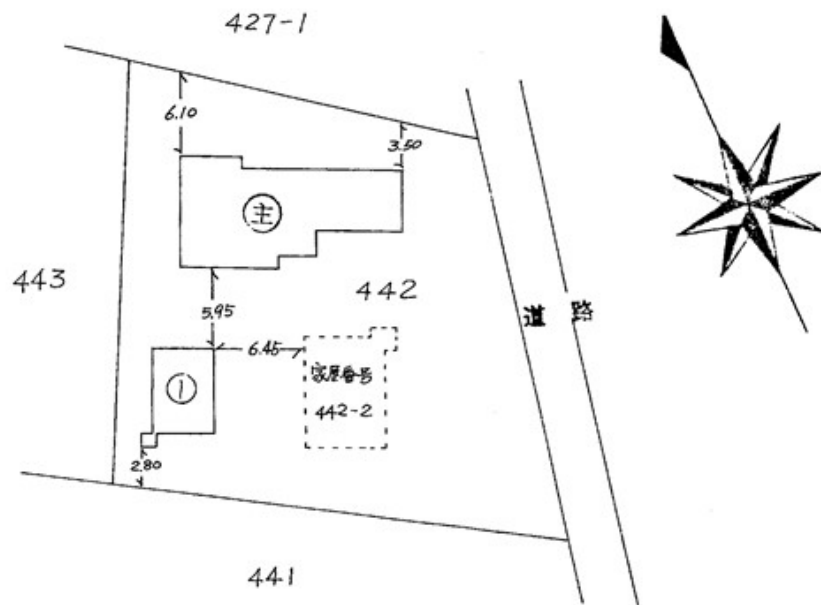
家屋番号

442

建築物図面
~~各階平面図~~

建物の所在

四街道市栗山字郷中442番地



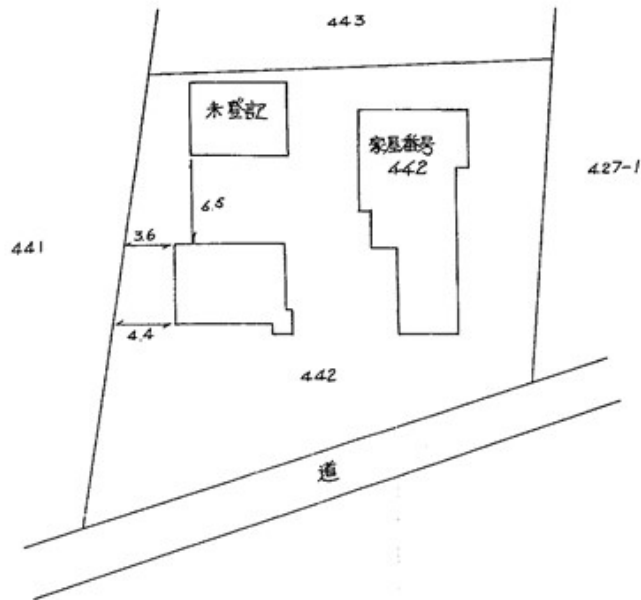
売却区分番号

4126-1

建物図面
各階平面図

家屋番号	442-2
------	-------

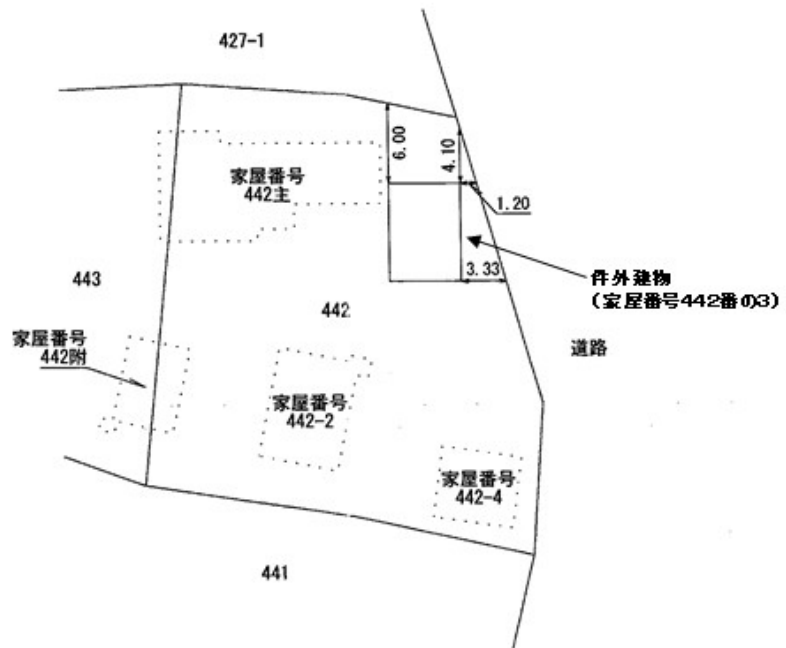
建物の所在	四街道市栗山字郷中442番地
-------	----------------



売却区分番号

4 1 2 6 - 1

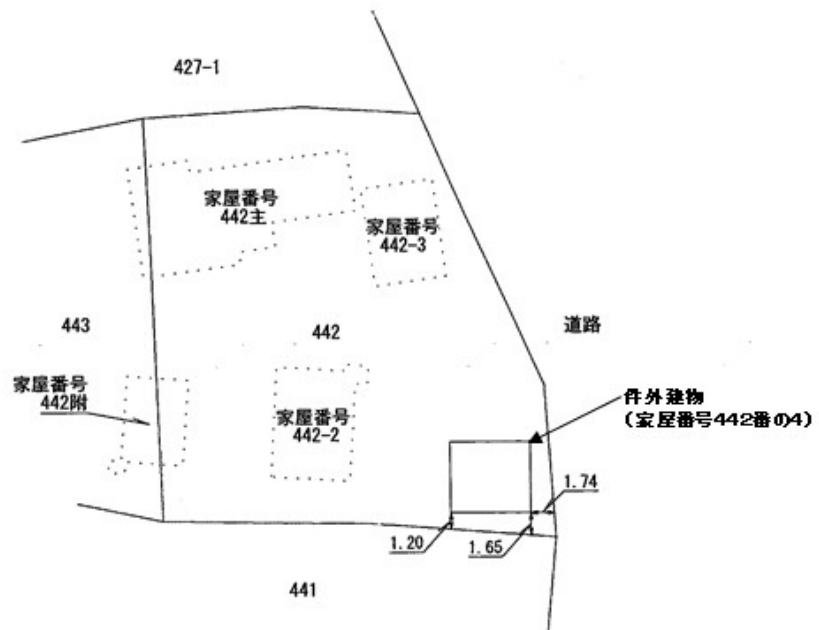
家屋番号	442-3	建 物 図 面
建物の所在	千葉県四街道市栗山字郷中442番地	



売却区分番号

4126-1

家屋番号	442-4	建 物 図 面
建物の所在	千葉県四街道市栗山字郷中442番地	



間取図

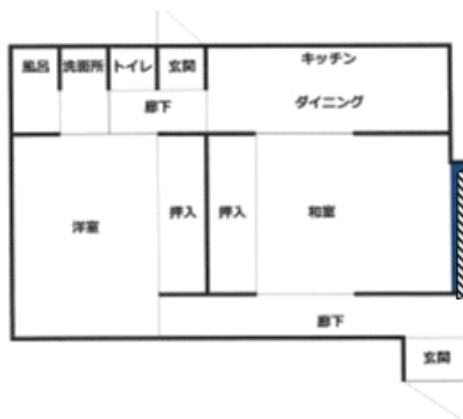
対象物件2



対象物件2 附属建物



対象物件3



※この間取図は、現況確認時に把握した間取りの概略を示すものである。
 ※斜線部分は増築部分である。

売却区分番号

4126-1

