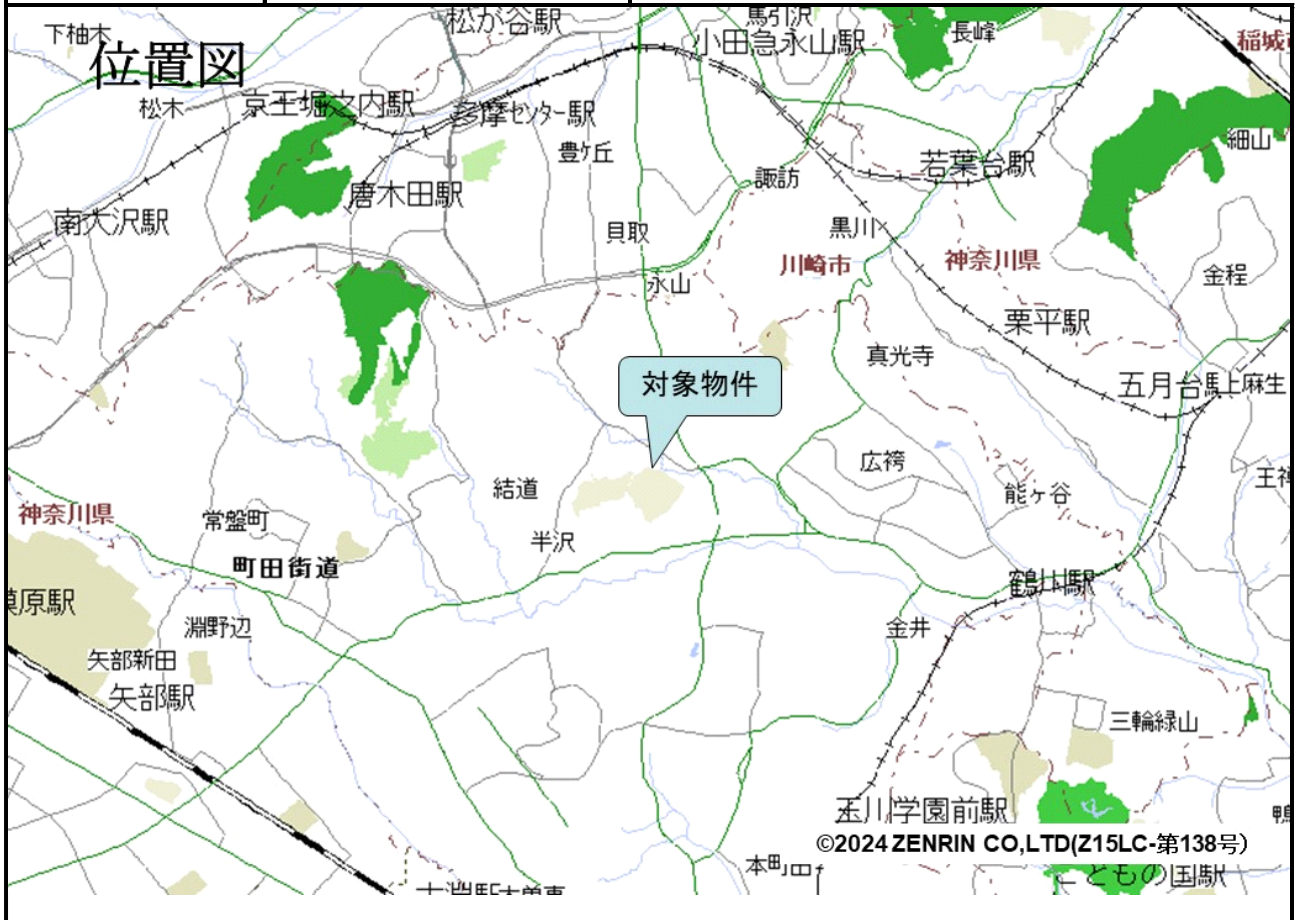


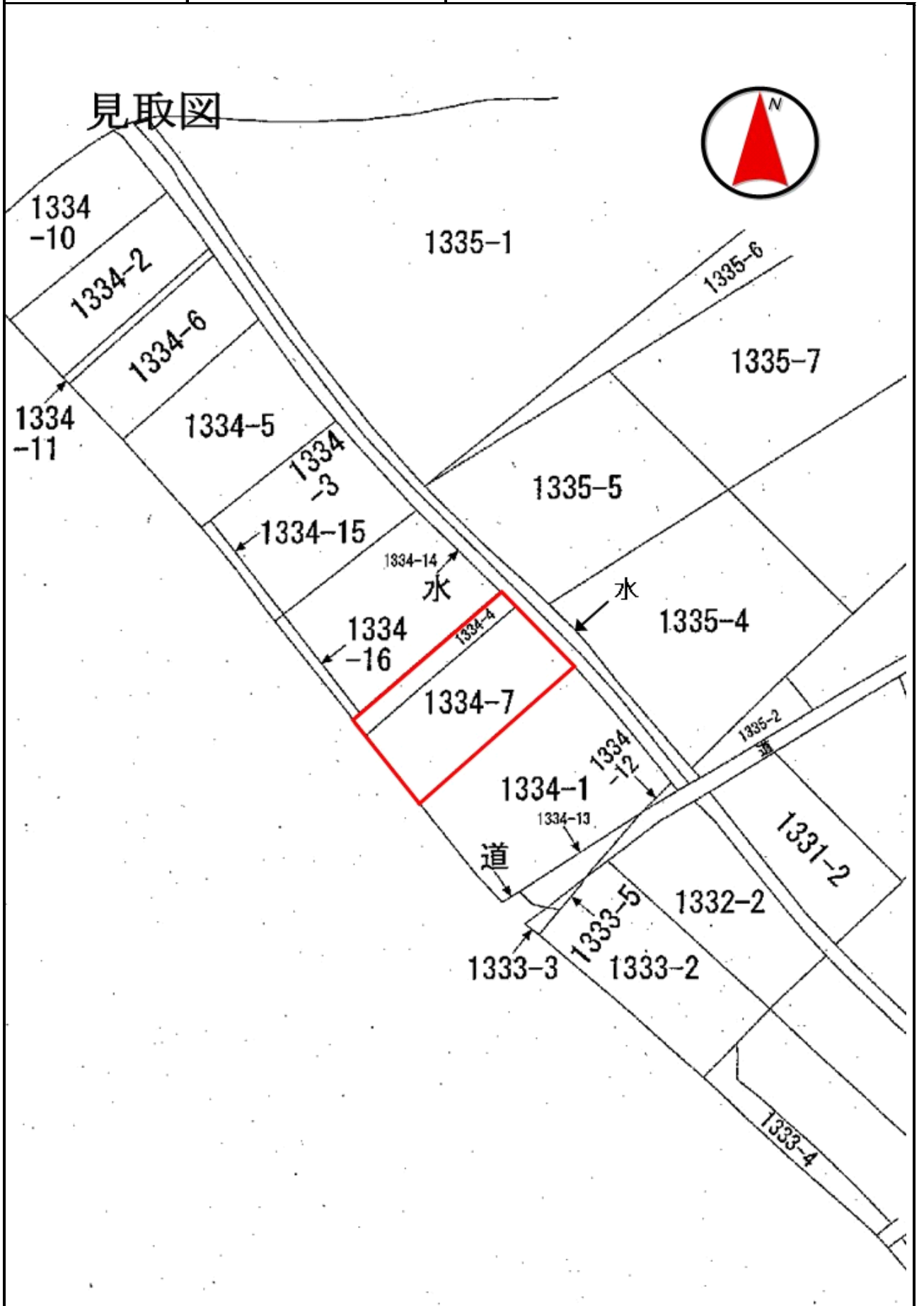
売却区分番号	4143-1		
見積価額	¥6,100,000	公売保証金	¥700,000
財産の表示	1 所在	東京都町田市小野路町字金子田	
	地番	1334番4	
	地目	宅地	
	地積	16.00平方メートル	
	2 所在	東京都町田市小野路町字金子田	
	地番	1334番7	
地目	宅地		
地積	116.62平方メートル		
3 所在	家屋番号	東京都町田市小野路町字金子田	1334番地7
	種類	1334番7	
	種類	居宅	
	構造	木造垂鉛メッキ鋼板葺2階建	
	床面積	1階 58.87平方メートル	
		2階 28.09平方メートル	
		以上登記簿による表示	
	対象物件3の未登記の附属建物		
	種類	物置	
	構造	木造スレートぶき平家建	
	床面積	約17平方メートル（現況調査時に概測した数量）	
公法上の規制	第1種低層住居専用地域 第1種高度地区 敷地面積最低限度 120平方メートル 日影規制（3時間－2時間） 宅地造成等工事規制区域 景観計画区域：景観形成ゾーン（丘陵地ゾーン） 建蔽率 40% 容積率 80%		
接道状況	南西側 幅員約3.0メートル舗装市道（建築基準法上の道路）		ほぼ等高接面
地盤・地勢	ほぼ平坦地		
使用状況等	対象物件1、2 対象物件3の敷地として使用 対象物件3 昭和51年頃建築 所有者の申立てによると、所有者が居宅として使用		
特記事項	対象物件1、2 動産あり 電柱及び支線あり 北東側の水路は現況存在しない。 敷地内に多数の構築物あり（内部不詳） 対象物件3 間取り不詳 増築あり		
住居表示等	東京都町田市小野路町1334番7		

売却区分番号	4143-1		
見積価額	¥6,100,000	公売保証金	¥700,000
最寄駅等	小田急電鉄 多摩線 黒川駅 南西方約3.2キロメートル 小田急電鉄 小田原線 鶴川駅 北西方約3.8キロメートル 京王電鉄 相模原線 京王多摩センター駅 小田急電鉄 多摩線 小田急多摩センター駅 多摩都市モノレール 多摩センター駅 各々南東方約3.8キロメートル		
その他事項	公売財産の売却決定は、最高価申込者に係る入札価額をもって行います。		
留意事項	<p>公売は現況有姿により行うものであるため、次の一般的事項を十分ご理解の上、公売へご参加ください。</p> <ol style="list-style-type: none"> 1 公売財産については、あらかじめその現況及び関係公簿等を確認してください。 2 公売財産に財産の種類又は品質に関する不適合があっても、執行機関（国）は、担保責任を負いません。 3 執行機関（国）は、公売財産の引渡義務を負わないため、使用者又は占有者に対して明渡しを求める場合や不動産内にある動産の処理などはすべて買受人の責任において行うことになります。 4 土地の境界については隣接地所有者と、接面道路（私道）の利用については道路所有者とそれぞれ協議してください。 5 土壌汚染やアスベストなどに関する専門的な調査は行っておりません。 <p>なお、売却区分番号内に複数の財産（財産が一つで所有者を異にする場合を含む。）があるものについては、国税徴収法第89条第3項の規定に基づき、一括換価の方法により公売を行います。</p>		

売却区分番号

4143-1





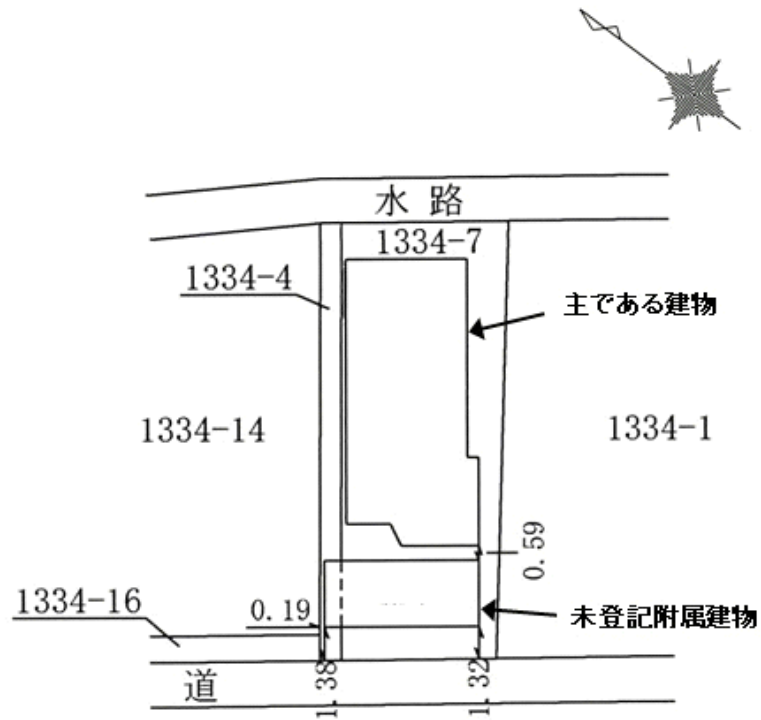
売却区分番号

4143-1

家屋番号 1334番7

建築物図面

建物の所在 町田市小野路町字金子田1334番地7、1334番地4



売却区分番号

4143-1

