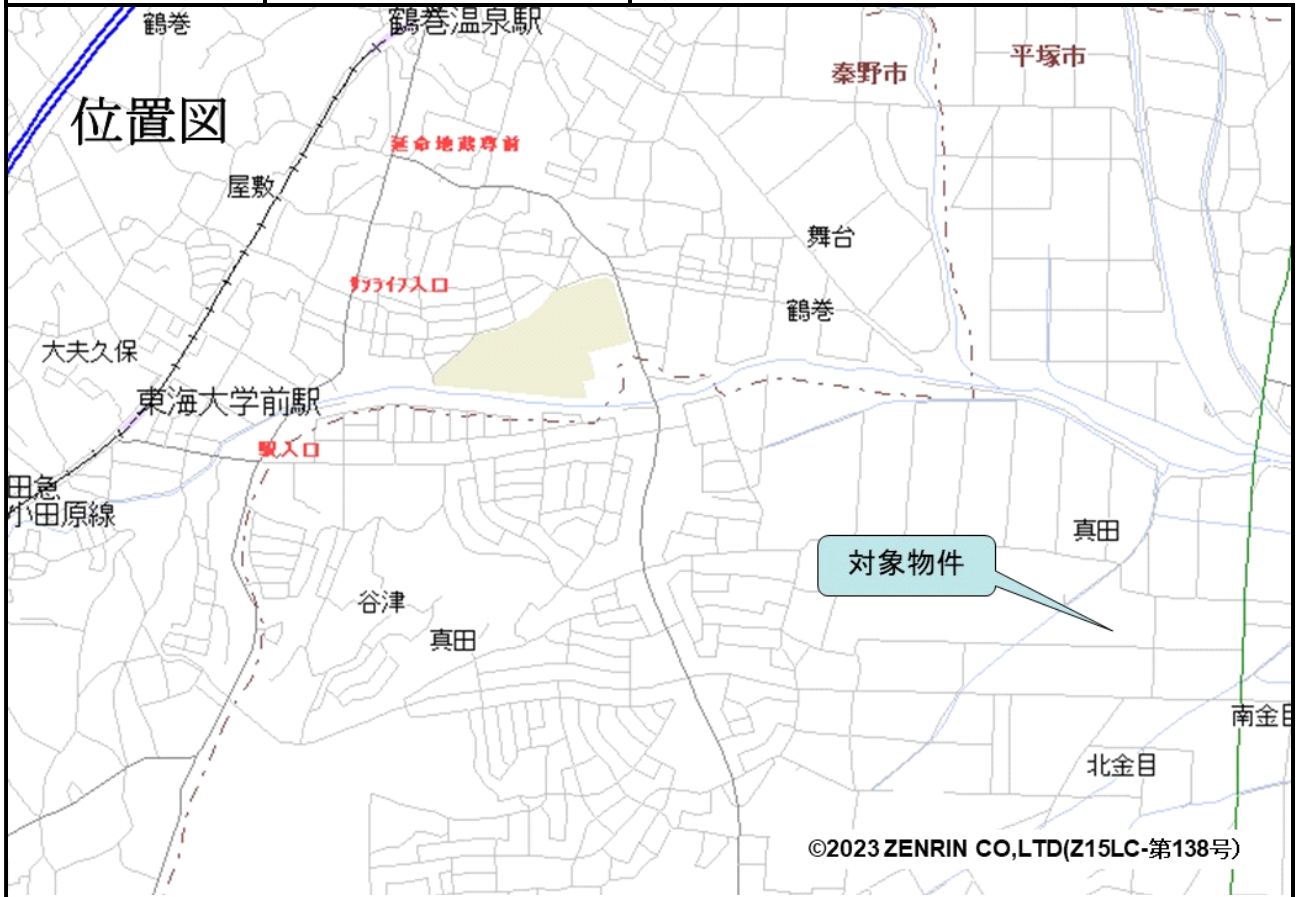


売却区分番号	3707-2		
見積価額	¥490,000	公売保証金	¥50,000
財産の表示	1 所在 神奈川県平塚市北金目字福蔵田 地番 128番 地目 田 地積 975平方メートル		以上登記簿による表示
公法上の規制	市街化調整区域 宅地造成等工事規制区域 特定盛土等規制区域 農業振興地域 農用地		
接道状況	南側 幅員約2.4メートル未舗装市認定外道路（農道） 西側 幅員約1.8メートル未舗装市認定外道路（農道） 各々約0.5メートル低位接面		
地盤・地勢	ほぼ平坦地		
使用状況等	雑草繁茂		
特記事項	買受人の資格その他の要件 農地につき、「買受適格証明書」の提出を要する。		
住居表示等	神奈川県平塚市北金目字福蔵田128番		
最寄駅等	小田急電鉄 小田原線 東海大学前駅 東方約2.3キロメートル		
その他事項	公売財産の売却決定は、最高価申込者に係る入札価額をもって行います。		
留意事項	公売は現況有姿により行うものであるため、次の一般的事項を十分ご理解の上、公売へご参加ください。 <ol style="list-style-type: none"> <li>1 公売財産については、あらかじめその現況及び関係公簿等を確認してください。</li> <li>2 公売財産に財産の種類又は品質に関する不適合があっても、執行機関（国）は、担保責任を負いません。</li> <li>3 執行機関（国）は、公売財産の引渡義務を負わないため、使用者又は占有者に対して明渡しを求める場合や不動産内にある動産の処理などはすべて買受人の責任において行うことになります。</li> <li>4 土地の境界については隣接地所有者と、接面道路（私道）の利用については道路所有者とそれぞれ協議してください。</li> <li>5 土壌汚染やアスベストなどに関する専門的な調査は行っていません。</li> </ol> <p>なお、売却区分番号内に複数の財産（財産が一つで所有者を異にする場合を含む。）があるものについては、国税徴収法第89条第3項の規定に基づき、一括換価の方法により公売を行います。</p>		

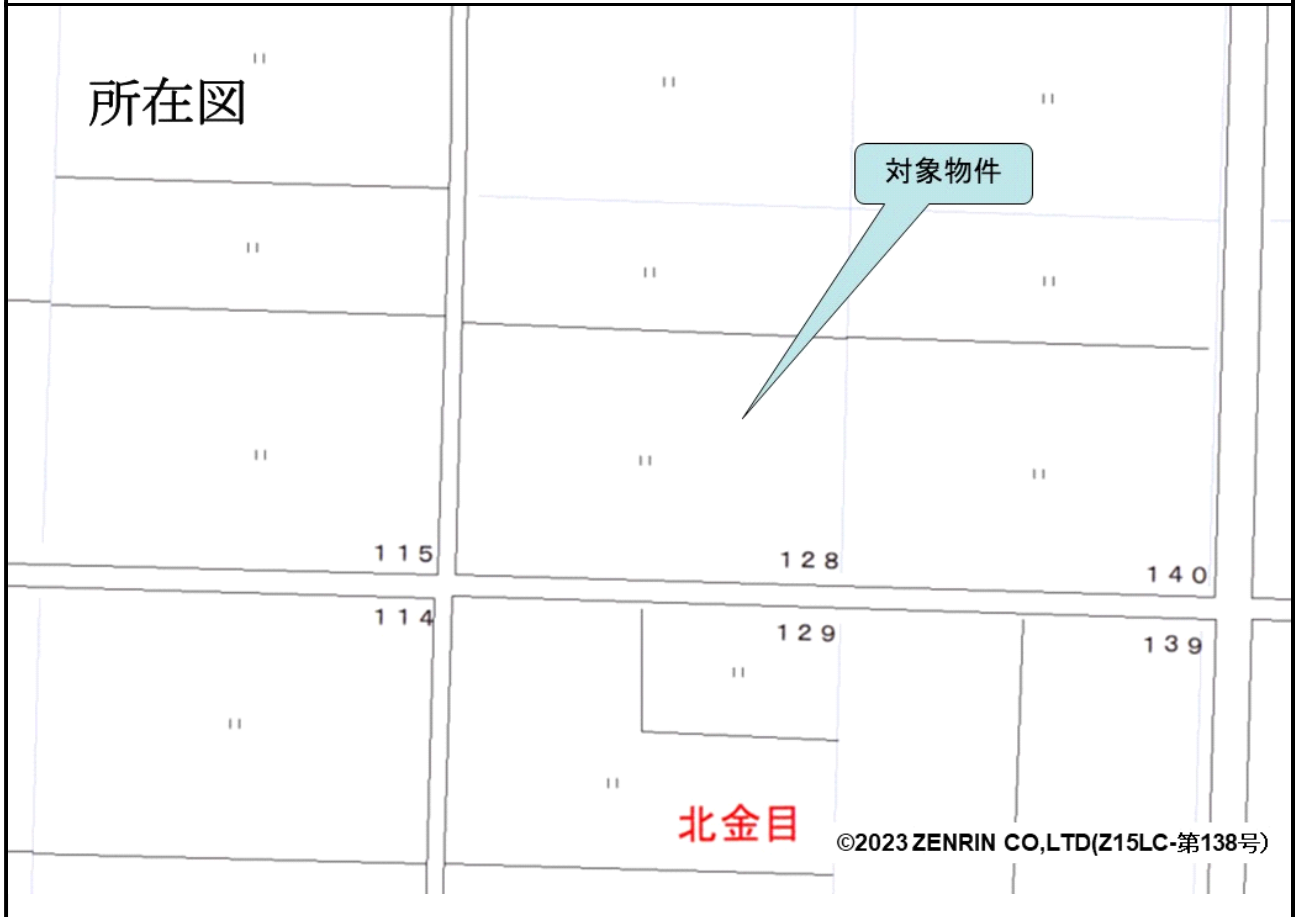
売却区分番号

3707-2

### 位置図



### 所在図

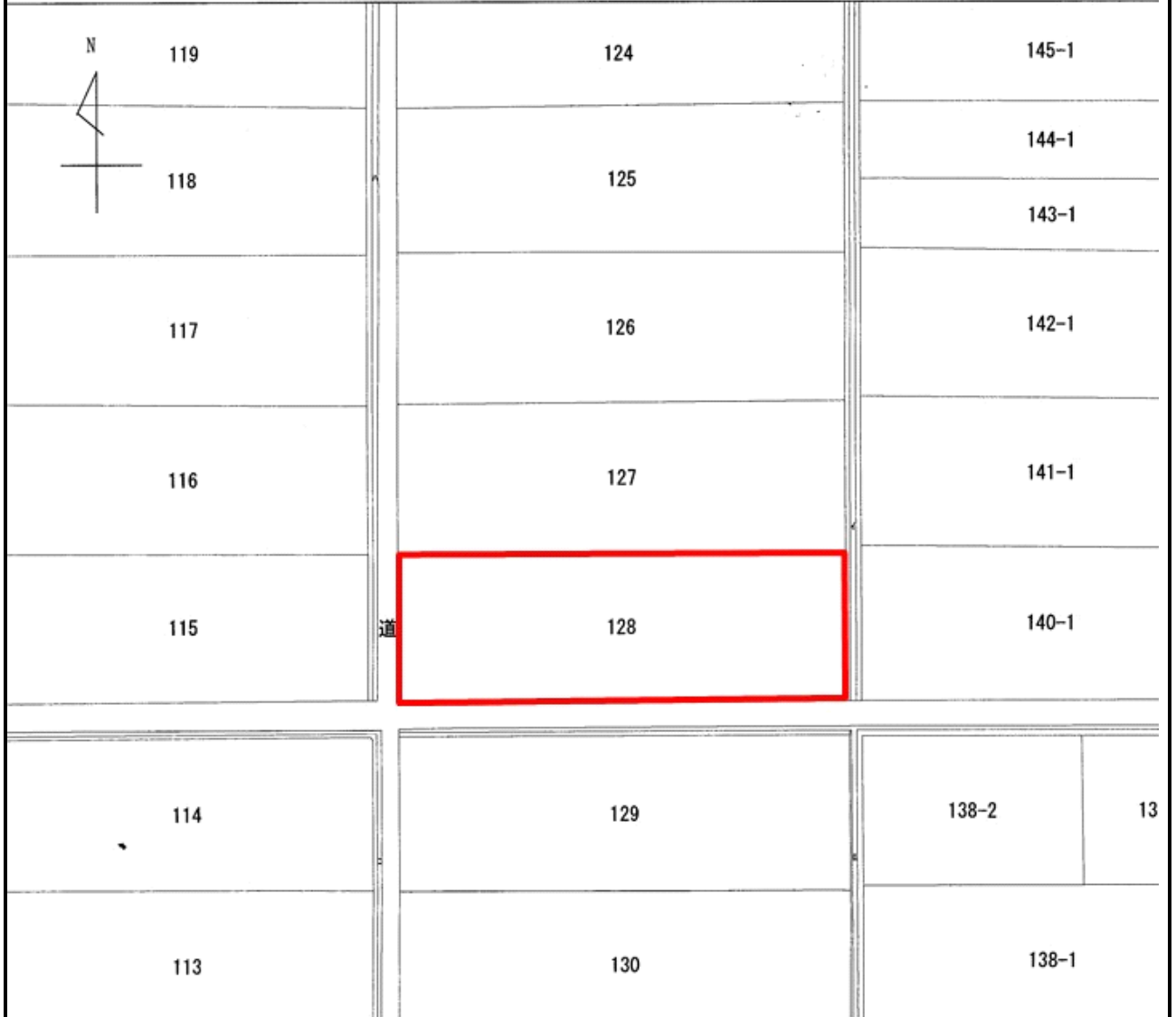


売却区分番号

3707-2

# 見取図

イ 水      ハ 水  
ロ 水      ニ 水



売却区分番号

3707-2

