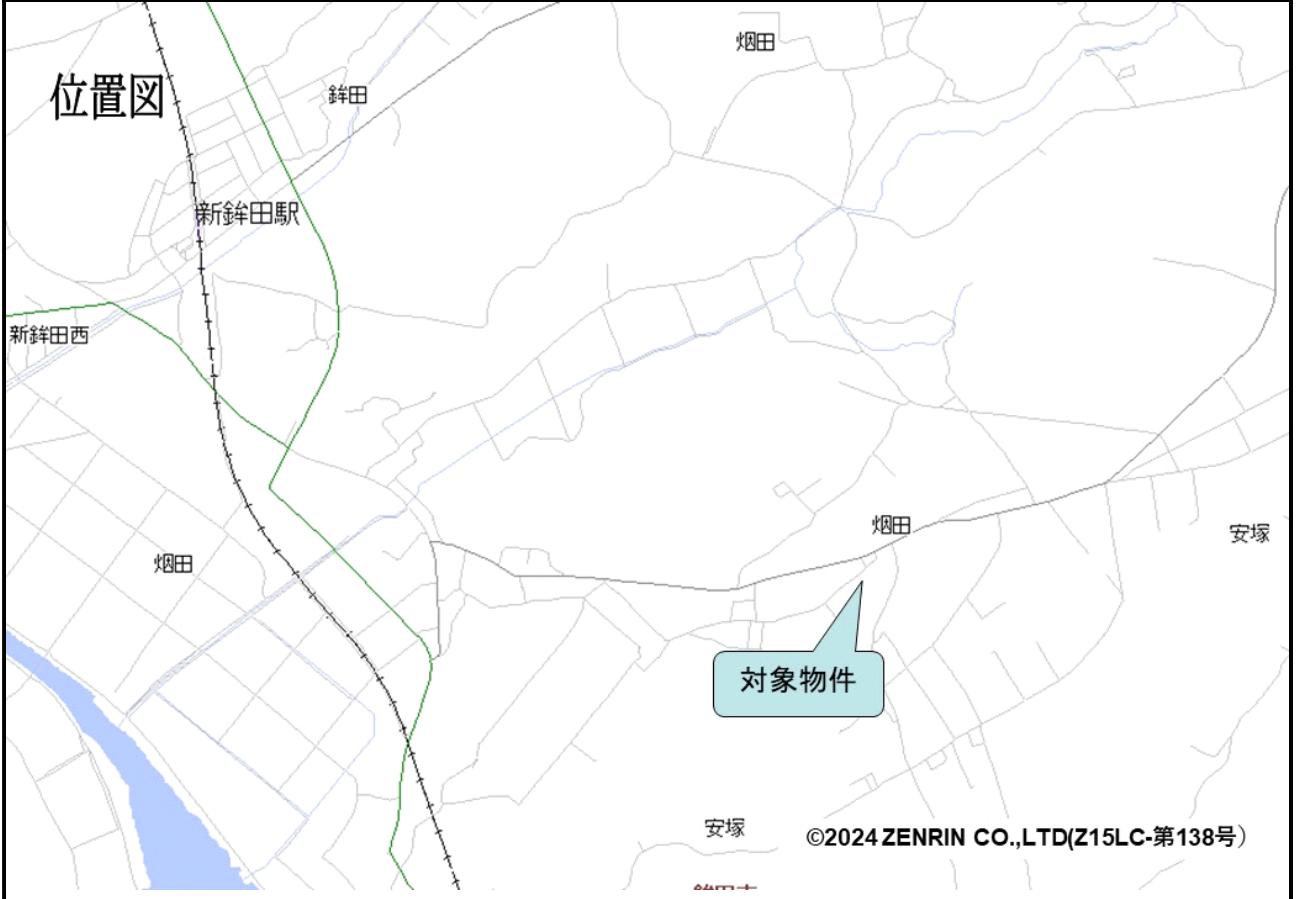


売却区分番号	3901-2		
見積価額	¥200,000	公売保証金	¥50,000
財産の表示	1 所在 茨城県銚田市安塚字原ノ前 地番 807番3 地目 畑 地積 510平方メートル 以上登記簿による表示		
公法上の規制	都市計画区域内 用途地域の指定なし 農業振興地域 農用地 宅地造成等工事規制区域		
接道状況	接面道路なし		
地盤・地勢	ほぼ平坦地		
使用状況等	隣接地（807番2及び806番3）と一体となって第三者が畑として使用 利用権について農地法第3条の許可はない 賃貸借契約の内容 現行地代（年額） 15,000円		
特記事項	買受人の資格その他の要件 農地につき、「買受適格証明書」の提出を要する。 使用者が所有するビニールハウスあり 動産あり		
住居表示等	茨城県銚田市安塚字原ノ前807番3		
最寄駅等	鹿島臨海鉄道 大洗鹿島線 新銚田駅 南東方約2.1キロメートル		
その他事項	公売財産の売却決定は、最高価申込者に係る入札価額をもって行います。		
留意事項	公売は現況有姿により行うものであるため、次の一般的事項を十分ご理解の上、公売へご参加ください。 <ol style="list-style-type: none"> 公売財産については、あらかじめその現況及び関係公簿等を確認してください。 公売財産に財産の種類又は品質に関する不適合があっても、執行機関（国）は、担保責任を負いません。 執行機関（国）は、公売財産の引渡義務を負わないため、使用者又は占有者に対して明渡しを求める場合や不動産内にある動産の処理などはすべて買受人の責任において行うことになります。 土地の境界については隣接地所有者と、接面道路（私道）の利用については道路所有者とそれぞれ協議してください。 土壤汚染やアスベストなどに関する専門的な調査は行っていません。 <p>なお、売却区分番号内に複数の財産（財産が一つで所有者を異にする場合を含む。）があるものについては、国税徴収法第89条第3項の規定に基づき、一括換価の方法により公売を行います。</p>		

売却区分番号

3901-2

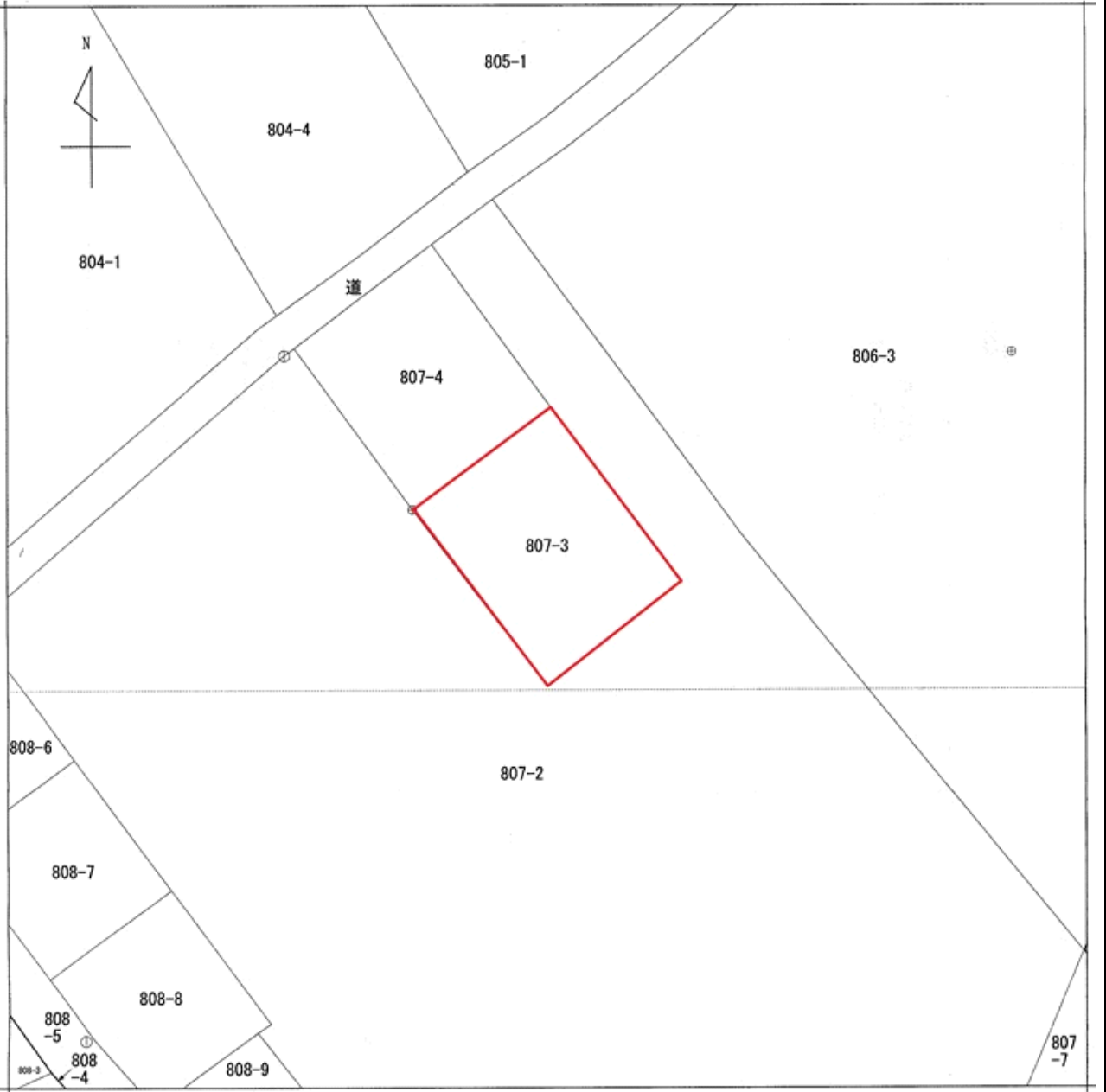
位置図



所在図

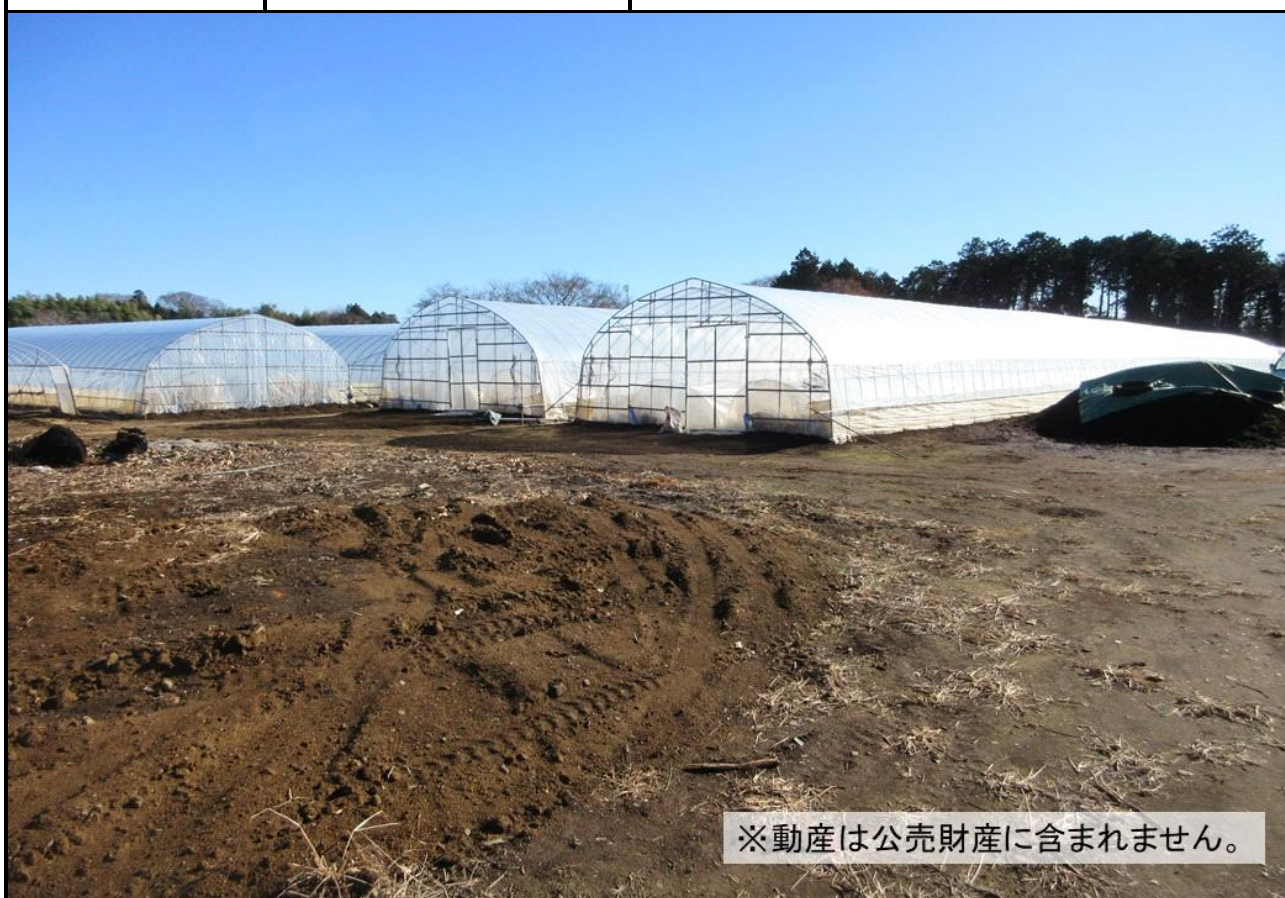


見取図



売却区分番号

3901-2



※動産は公売財産に含まれません。