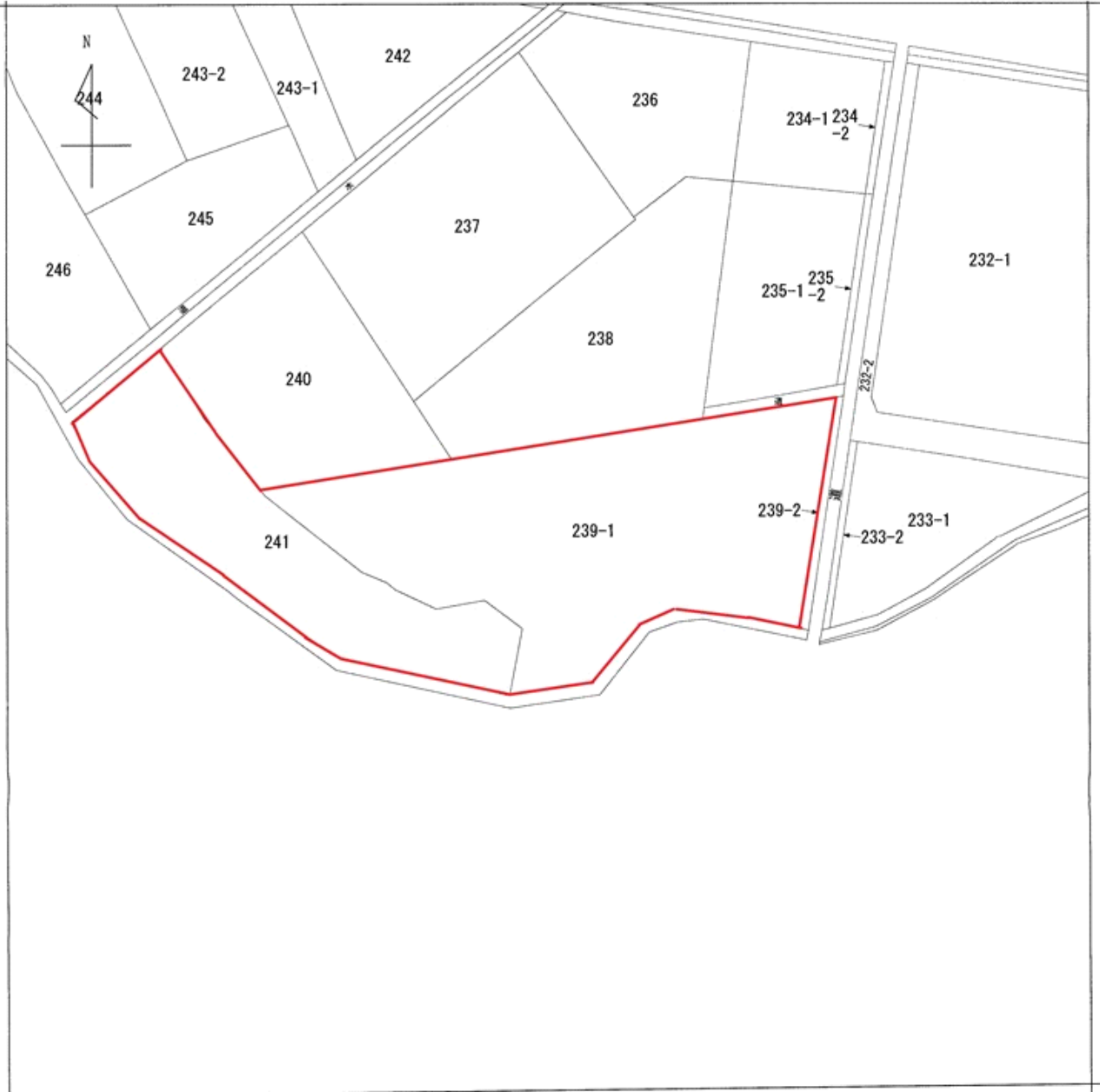


売却区分番号	4009-1		
見積価額	¥1,200,000	公売保証金	¥200,000
財産の表示	<p>1 所在 神奈川県小田原市矢作字上ノ久保 地番 239番1 地目 田 地積 1,808平方メートル</p> <p>2 所在 神奈川県小田原市矢作字上ノ久保 地番 241番 地目 田 地積 919平方メートル</p> <p style="text-align: right;">以上登記簿による表示</p>		
公法上の規制	市街化調整区域 農業振興地域 農用地区域外 宅地造成等工事規制区域		
接道状況	<p>東側 幅員約3.7～4メートル舗装市道 ほぼ等高接面</p> <p>北西側 幅員約2.7メートル舗装市管理道路 約0.3メートル低位接面</p> <p>北側 幅員約0.9メートル未舗装市管理道路 ほぼ等高接面</p>		
地盤・地勢	ほぼ平坦地		
使用状況等	雑草繁茂		
特記事項	<p>買受人の資格その他の要件 農地につき、「買受適格証明書」の提出を要する。 「酒匂川左岸土地改良区」の定める賦課金の支払義務あり。ただし、賦課台帳上、対象物件1の地積は1,828平方メートル、対象物件2の地積は919平方メートルである。 經常賦課金（令和7年度） 8,241円 未納賦課金等（令和8年1月26日現在） 0円 買受け後、酒匂川左岸土地改良区へ届出を要する。 南西側境界は判然としない。</p>		
住居表示等	神奈川県小田原市矢作字上ノ久保239番1		
最寄駅等	JR（東日本） 東海道本線 鴨宮駅 徒歩約15分		
その他事項	公売財産の売却決定は、最高価申込者に係る入札価額をもって行います。		
留意事項	<p>公売は現況有姿により行うものであるため、次の一般的事項を十分ご理解の上、公売へご参加ください。</p> <p>1 公売財産については、あらかじめその現況及び関係公簿等を確認してください。</p> <p>2 公売財産に財産の種類又は品質に関する不適合があっても、執行機関（国）は、担保責任を負いません。</p> <p>3 執行機関（国）は、公売財産の引渡義務を負わないため、使用者又は占有者に対して明渡しを求める場合や不動産内にある動産の処理などはすべて買受人の責任において行うことになります。</p> <p>4 土地の境界については隣接地所有者と、接面道路（私道）の利用については道路所有者とそれぞれ協議してください。</p>		

売却区分番号	4009-1		
見積価額	¥1,200,000	公売保証金	¥200,000
	<p>5 土壌汚染やアスベストなどに関する専門的な調査は行っていません。</p> <p>なお、売却区分番号内に複数の財産（財産が一つで所有者を異にする場合を含む。）があるものについては、国税徴収法第89条第3項の規定に基づき、一括換価の方法により公売を行います。</p>		



# 見取図



売却区分番号

4009-1



※動産は公売財産に含まれません。