

売却区分番号	4025-1		
見積価額	¥300,000	公売保証金	¥50,000
財産の表示	<p>1 所在 神奈川県三浦市初声町下宮田字馬場 地番 823番7 地目 畑 地積 196平方メートル 持分 31分の30</p> <p>2 所在 神奈川県三浦市初声町下宮田字馬場 地番 825番11 地目 山林 地積 34平方メートル 持分 31分の30</p> <p>3 所在 神奈川県三浦市初声町下宮田字馬場 地番 825番12 地目 山林 地積 1.51平方メートル 持分 31分の30</p> <p style="text-align: right;">以上登記簿による表示</p>		
公法上の規制	<p>第一種低層住居専用地域 土砂災害特別警戒区域 宅地造成等工事規制区域 建蔽率 40% 容積率 80%</p>		
接道状況	<p>北側 幅員約4.3メートル舗装私道（建築基準法上の道路） 約1.5～1.9メートル高位接面</p>		
地盤・地勢	北向き急傾斜地		
使用状況等	雑木・雑草繁茂		
特記事項	<p>土砂災害警戒区域 対象物件は共有持分についての売却であるので、公売により取得したとしても完全な支配権を得たものではないため、その利用等については、他の共有者と協議して決めなければならない。対象物件を当然に使用収益できるとは限らない。 北側接道部分は全面に擁壁が設置されており、進入ができない。 対象物件1 買受人の資格その他の要件 農地につき、「買受適格証明書」の提出を要する。 三浦市農業委員会によると、転用届出は共有者全員合意で申請する必要がある。 擁壁、フェンス、電柱、動産あり</p>		
住居表示等	神奈川県三浦市初声町下宮田823番地1付近		
最寄駅等	京浜急行電鉄 久里浜線 三崎口駅 徒歩約17分		
その他事項	公売財産の売却決定は、最高価申込者に係る入札価額をもって行います。		
留意事項	公売は現況有姿により行うものであるため、次の一般的事項を十分ご理解の上、公		

売却区分番号	4025-1		
見積価額	¥300,000	公売保証金	¥50,000
	<p>売へご参加ください。</p> <ol style="list-style-type: none"> 1 公売財産については、あらかじめその現況及び関係公簿等を確認してください。 2 公売財産に財産の種類又は品質に関する不適合があっても、執行機関（国）は、担保責任を負いません。 3 執行機関（国）は、公売財産の引渡義務を負わないため、使用者又は占有者に対して明渡しを求める場合や不動産内にある動産の処理などはすべて買受人の責任において行うこととなります。 4 土地の境界については隣接地所有者と、接面道路（私道）の利用については道路所有者とそれぞれ協議してください。 5 土壌汚染やアスベストなどに関する専門的な調査は行っておりません。 <p>なお、売却区分番号内に複数の財産（財産が一つで所有者を異にする場合を含む。）があるものについては、国税徴収法第89条第3項の規定に基づき、一括換価の方法により公売を行います。</p>		

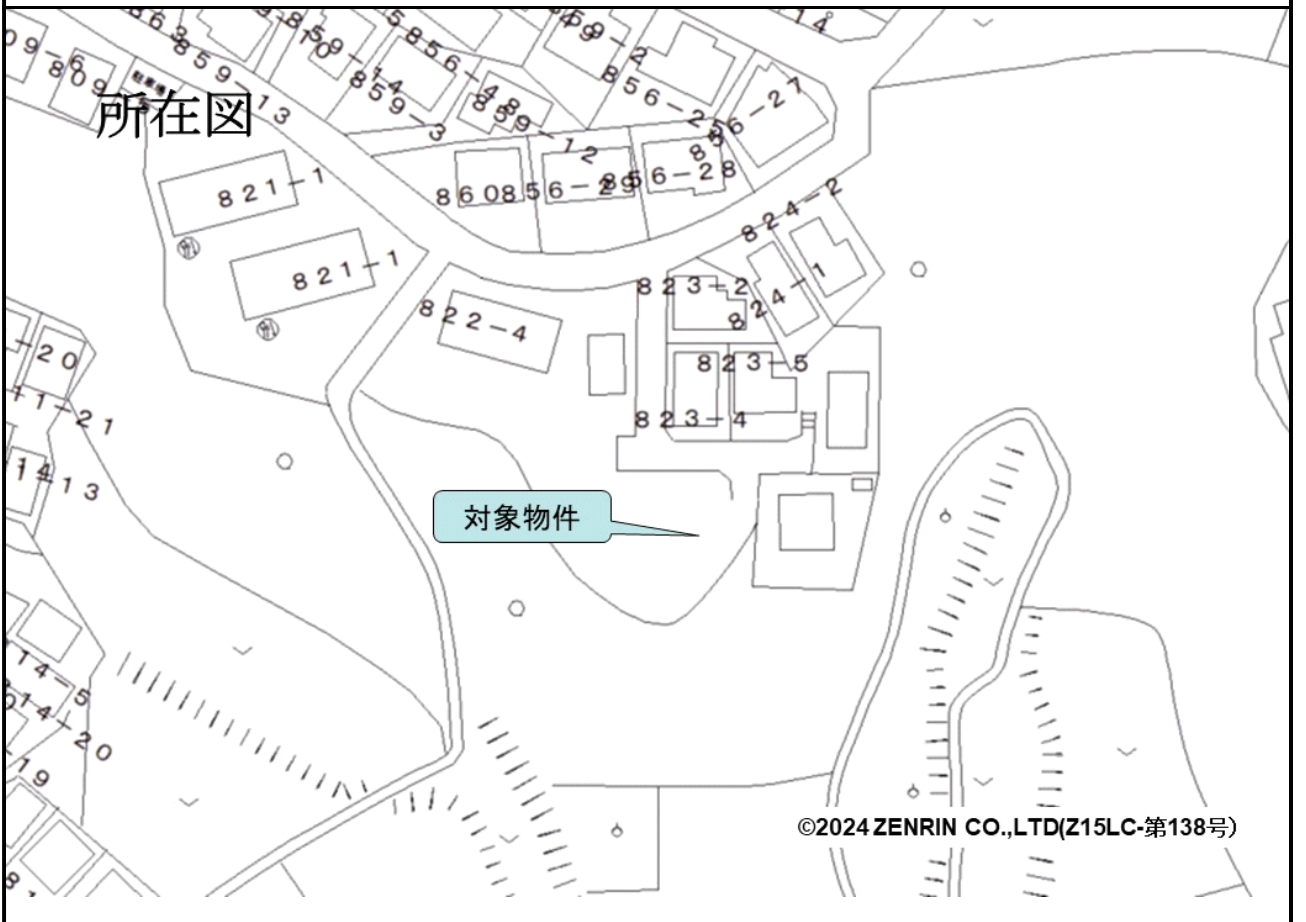
売却区分番号

4025-1

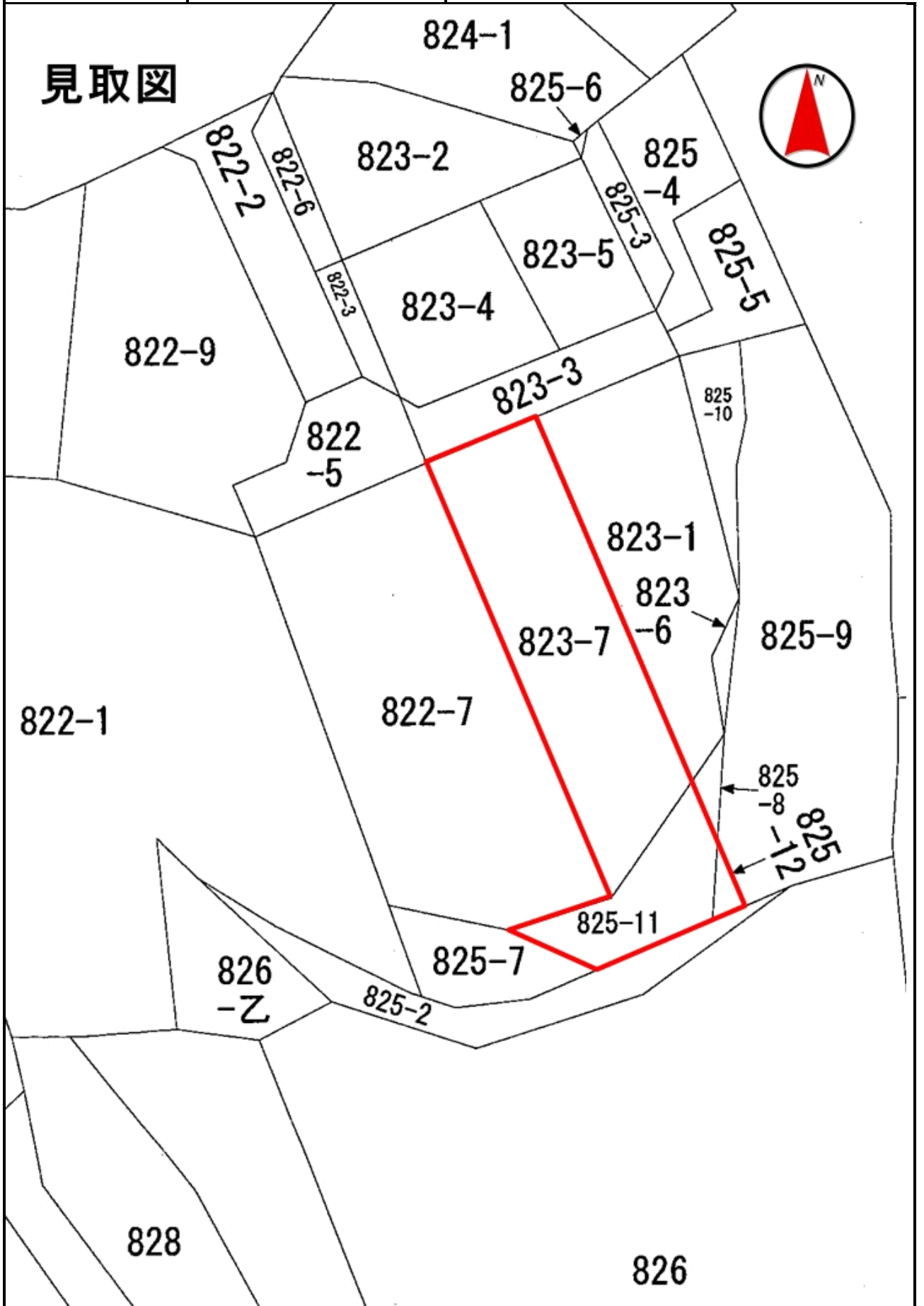
位置図



所在図



見取図



売却区分番号

4025 - 1

