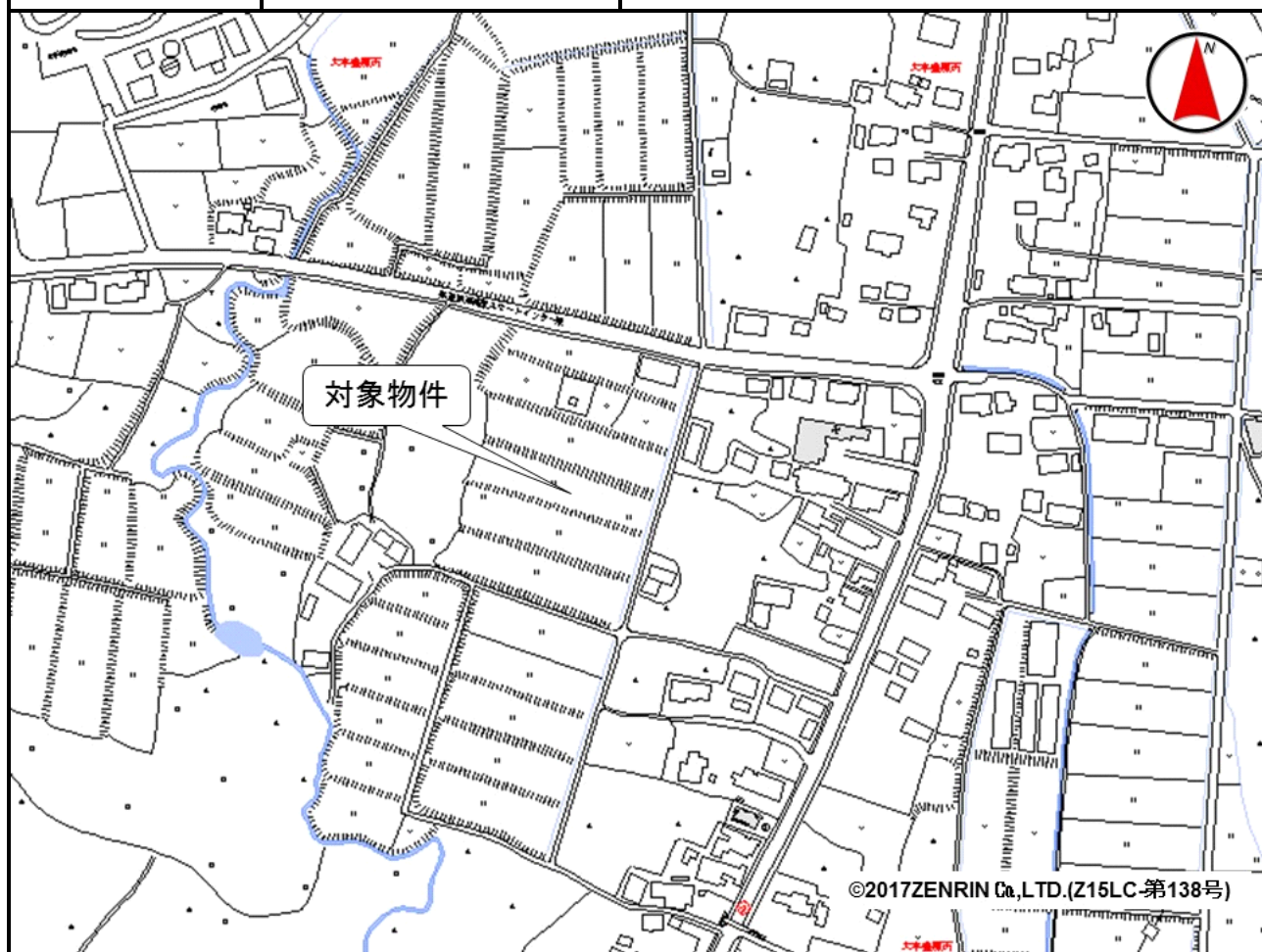


売却区分番号	824-1		
見積価額	¥210,000	公売保証金	要しない
財産の表示	1 所在 栃木県那須郡那須町大字豊原丙字下海道西 地番 2165番 地目 田 地積 2,525平方メートル 以上登記簿による表示		
公法上の規制	区域区分が定められていない都市計画区域 用途地域の指定なし 農業振興地域 農用地区域		
接道状況	南東側 幅員約4.0メートル 舗装道路 約1.0メートル低位接面 (幅約2.0メートルの水路を介して)		
地盤・地勢	ほぼ平坦		
使用状況等	-		
管理状況等	-		
特記事項	1 買受人の資格その他の要件 農地につき「買受適格証明書」の提出が必要です。 2 那須町土地改良区から毎年賦課金が課されます。 未納賦課金はありません(平成31年1月16日現在)。 賦課金の未納が発生した場合は、買受人に承継されます。 詳細は、那須町土地改良区(電話0287-71-1261)にお問い合わせください。		
住居表示等	栃木県那須郡那須町大字豊原丙字下海道西2165番		
最寄駅等	JR(東日本) 宇都宮線(東北本線) 豊原駅 西方約4.6キロメートル		
その他事項	公売財産の売却決定は、最高価申込者に係る入札価額をもって行います。		
留意事項	公売は現況有姿により行うものであるため、次の一般的事項を十分ご理解の上、公売へご参加ください。 <ol style="list-style-type: none"> <li>公売財産の面積等は公簿上によるものです。あらかじめその現況及び関係公簿等を確認してください。</li> <li>公売財産に隠れた瑕疵(かし)があっても、執行機関(国)は、担保責任を負いません。</li> <li>執行機関(国)は、公売財産の引渡しの義務を負わないため、使用者又は占有者に対して明渡しを求める場合や不動産内にある動産の処理などはすべて買受人の責任において行うこととなります。</li> <li>土地の境界については隣接地所有者と、接面道路(私道)の利用については道路所有者とそれぞれ協議してください。</li> <li>土壌汚染やアスベストなどに関する専門的な調査は行っていません。</li> </ol>		

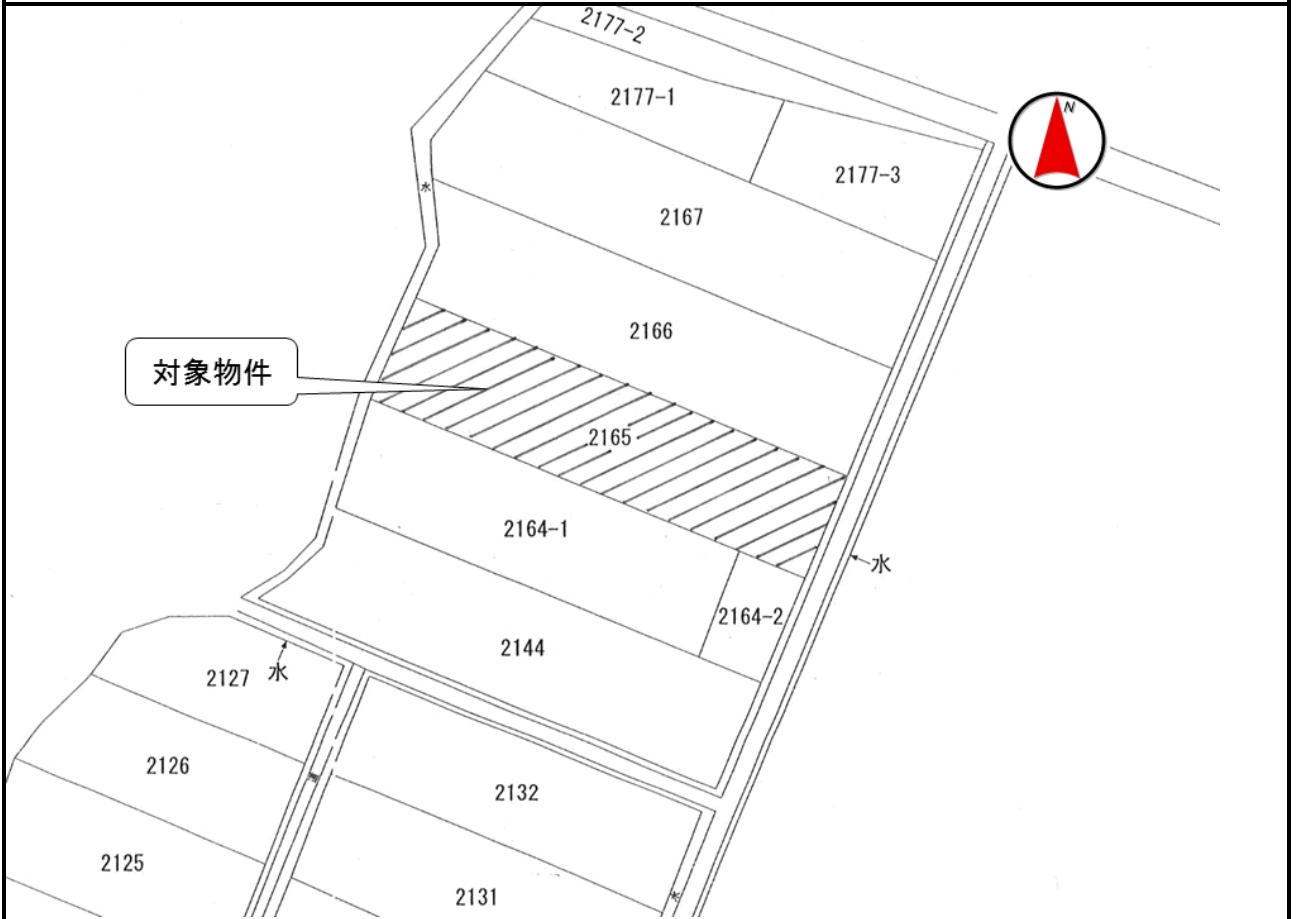
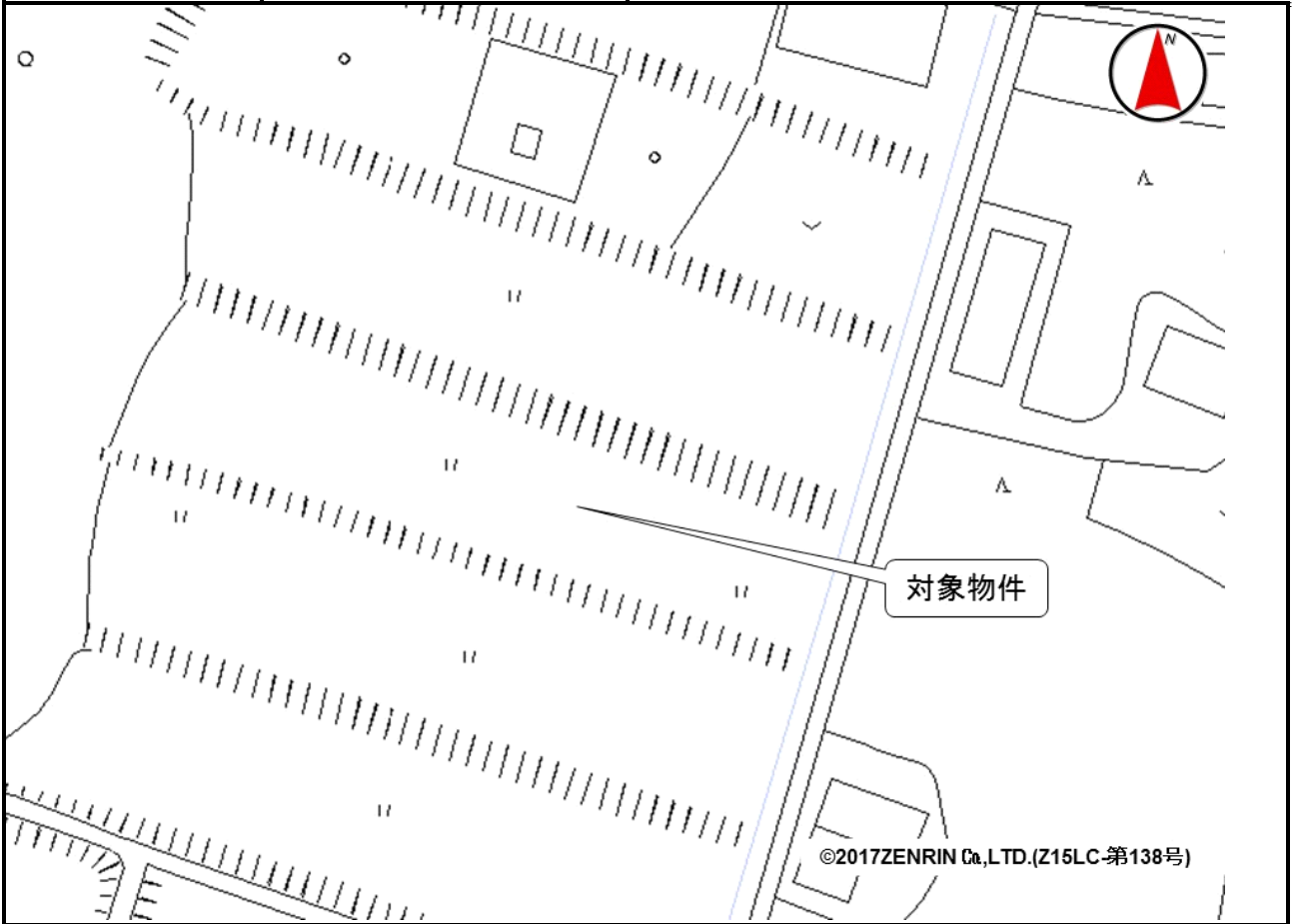
売却区分番号

824-1



売却区分番号

824-1



売却区分番号

824-1

